

Produkt již není k dispozici, Datový list pouze k informačním účelům

### Podobné ilustraci



WAS/WAZ6 TTA je univerzální převodník a nouzové vypínací zařízení konfigurovatelné přes PC. Kombinuje funkce oddělení, přenosu, linearizace a nouzového vypnutí v jediném modulu.

Díky těmto výjimečným charakteristikám a vynikající konfigurovatelnosti je TTA opravdu unikátní.

Stabilní a přesné funkce TTA při širokém rozsahu napětí a okolní teploty. Je kompatibilní se všemi standardními typy snímačů.

- Univerzální vstupní signály: teplotní signály jako jsou odporový teploměr, termočlánek, potenciometr, frekvenční převodník, DC napěťové signály a proudové signály.
- Napájení ze smyčky nebo nasivní vstup
- Široký rozsah napájení: 18 – 264 V AC/DC
- Uživatelem definovaná linearizace
- Vstupy a výstupy lze konfigurovat pomocí PC
- Kombinovaný analogový a reléový výstup
- Rozsah okolní teploty: -40 °C až 70 °C

K připojení k PC se používá rozhraní CBX200 USB.

WAS/WAZ6 TTA je také volitelně k dispozici s certifikacemi ATEX Zóna 2 a UL C1D2.

### Všeobecné objednávací údaje

Verze	Vstup : univerzální U, I, R, $\Phi$ . Výstup : I/U univerzální, 2 x relé
Číslo objednávky	<a href="#">8939680000</a>
Typ	WAZ6 TTA
GTIN (EAN)	4032248721085
Množství	1 items
Stav objednávky	Přerušeno
Poslední datum objednávky	2023-12-30T00:00:00+01:00
Alternativní výrobek	<a href="#">ACT20P-PRO DCDC II-P</a>

## Technické údaje

### Osvědčení

Schválení



ROHS	Shoda
UL File Number Search	<a href="#">Web UL</a>
Č. osvědčení (cULus)	E141197

### Rozměry a hmotnosti

Hloubka	112.4 mm	Hloubka (v palcích)	4.4252 inch
Šířka	45 mm	Šířka (v palcích)	1.7716 inch
Délka	100 mm	Délka (v palcích)	3.937 inch
Čistá hmotnost	274 g		

### Teploty

Skladovací teplota	-40 °C...85 °C	Provozní teplota	0 °C...70 °C
Vlhkost při provozní teplotě	0...95 % (bez kondenzace)	Vlhkost	5...95 %, bez kondenzace

### Pravděpodobnost selhání

SIL v souladu s IEC 61508	Žádné	MTTF	138 a
---------------------------	-------	------	-------

### Shoda produktu s prostředím

Stav souladu se směrnicí RoHS	V souladu s výjimkou
Výjimka ze směrnice RoHS (je-li použitelné/známo)	7a, 7cl
REACH SVHC	Lead 7439-92-1, 6,6'-di-tert-butyl-2,2'-methylenedi-p-cresol 119-47-1
SCIP	f8333314-0c66-4444-aa47-7825286 1a7fb

### Vstup

Snímač	Termoelektrické články: B, E, J, K, L, N, R, S, T (IEC 60584), PT100, PT1000, (EN 60571) Ni100, Ni1000, (JIS1604), Cu10, Cu25, Cu50, Cu100 (DIN 43760) 2-/3-/4drát	Počet vstupů	1
Vstupní frekvence	nastavitelné, 2 Hz...100 kHz	Potenciometr	10...50 Ω, 50...100 Ω, 100...200 Ω, 200...400 Ω, 400...800 Ω, 800 Ω...2 kΩ, 2...6.5 kΩ, 6.5...100 Ω
Sensor supply	24 V DC / 22 mA	Vstupní napětí	-200...500 mV (min. 4 mV odstup), -20...50 V DC (min. 0,5 V odstup)
Temperature input range	S možností konfigurace, B: +100...+1820 °C, E: -270...+1000 °C, J: -270... +1200 °C, K: -150...+1372 °C, L: +100...+900 °C, N: -180...+1300 °C, R: -50... +1768 °C, S: -50...+1768 °C, T: -270...+400 °C, U: -200...+600 °C, Uživatelem definované	Odpor	10 Ω...5 kΩ

## Technické údaje

Vstupní proud	-20...50 mA (min. interval 0,4 mA)
---------------	------------------------------------

### Výstup

Proud impedance zátěže	≤ 600 Ω, @ max 23mA	Funkce přenosu	Lineární, x1/2, x3/2, x5/2 nebo uživatelem definovaná křivka (101 bodů)
------------------------	---------------------	----------------	---

### Výstup (digitální)

Rated switching current	0,1 A	Trvalý proud	2 A
Počet digitálních výstupů	2	Max. spínací napětí, AC	0 V
Typ	2 x 1 CO kontakt (pozlacený), Procesní alarmy (4x) s hysterezí, s (nastavitelným) zpožděním času poplachu 0–180 s	Funkce alarmu	Horní a spodní mezní hodnota, rozsah, Teplota nad hranicí, Režim výstrahy: prodleva, zapnutí nebo vypnutí/zapnutí, Lze aktivovat funkci podržení, Se zpožděním 0...4200 s

### Výstup (analogový)

Signal output	přímé nebo invertované	Napětí na výstupu (analogový výstup)	adjustable between -10...+10 V (min. span 2.5 V)
Zatěžovací odpor - napětí (analogový výstup)	> 10 kΩ při 0... 10 V / > 20 kΩ při -10...+10 V	Počet analogových výstupů	1
Zatěžovací odpor - proud (analogový výstup)	<700 Ω	Proud na výstupu (analogový výstup)	Nastavitelné v rozsahu 0...20 mA (min. odstup 5 mA)

### Obecné údaje

Přesnost	<0,1 % rozpětí (DC, RTD); 0,2 % rozpětí (nebo 1 °C) + porucha CJ	Stupeň krytí	IP20
Napájecí napětí	18...264 V AC/DC	Long-term drift	0
Čas odezvy	50 ms až 1 s (RTD, mV vstupy), 110 ms až 1 sec (V, mA vstupy)	Power consumption	< 3,5 W
Teplotní součinitel	<0,1 % / K (DC, RTD); <0,1 % FSR / K + CJ chyba 0,07 °C/K (termočlánky)	Jmenovitá spotřeba energie	1.5 VA
Konfigurace	Pomocí Window softwaru zdarma, TTA Set Software, Vyžaduje konfigurační adaptér 8978580000 CBX200 USB		

### Koordinace izolace

Impulse withstand voltage	6 kV	Normy EMC	EN 55011, EN 61000-6
Kategorie rázového napětí	III	Závažnost znečištění	2
Izolační napětí	2,5 kV	Jmenovité napětí	300 V

### Data připojení

Typ připojení	Připojení s kotevní svorkou	Délka odizolování, jmenovité připojení	7 mm
Rozsah sevření, jmenovité připojení	2.5 mm <sup>2</sup>	Upínací rozsah, min.	0.5 mm <sup>2</sup>
Upínací rozsah, max.	2.5 mm <sup>2</sup>		

**Technické údaje****Důležitá poznámka**

## Informace o produktu

WAS/WAZ6 TTA je univerzální převodník a nouzové vypínací zařízení konfigurovatelné přes PC. Kombinuje funkce oddělení, přenosu, linearizace a nouzového vypnutí v jediném modulu. Díky těmto výjimečným charakteristikám a vynikající konfigurovatelnosti je TTA opravdu unikátní. Stabilní a přesné funkce TTA při širokém rozsahu napětí a okolní teploty. Je kompatibilní se všemi standardními typy snímačů.

- Univerzální vstupní signály: teplotní signály jako jsou odporový teploměr, termočlánek, potenciometr, frekvenční převodník, DC napěťové signály a proudové signály.
- Napájení ze smyčky nebo nasivní vstup
- Široký rozsah napájení: 18 – 264 V AC/DC
- Uživatelem definovaná linearizace
- Vstupy a výstupy lze konfigurovat pomocí PC
- Kombinovaný analogový a reléový výstup
- Rozsah okolní teploty: -40 °C až 70 °C

K připojení k PC se používá rozhraní CBX200 USB.

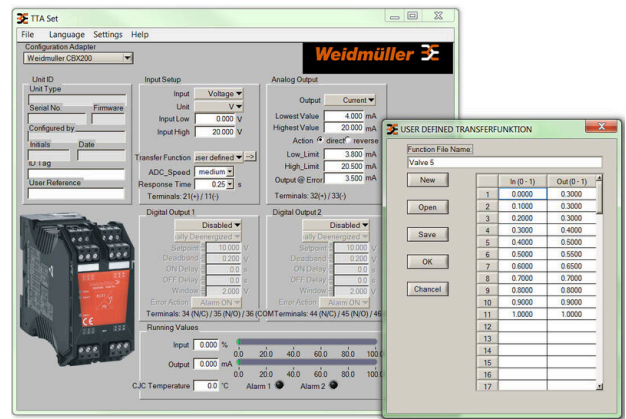
WAS/WAZ6 TTA je také volitelně k dispozici s certifikacemi ATEX Zóna 2 a UL C1D2.

**Klasifikace**

ETIM 8.0	EC002653	ETIM 9.0	EC002653
ETIM 10.0	EC002653	ECLASS 14.0	27-21-01-20
ECLASS 15.0	27-21-01-20		



Screenshot of TTA Set software

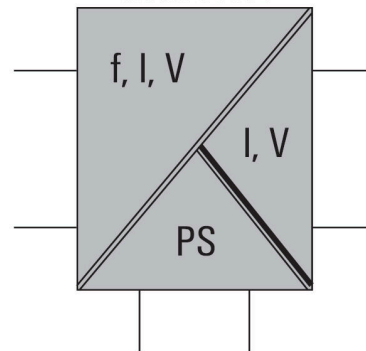


example of user defined transfer function for assigning customized output values

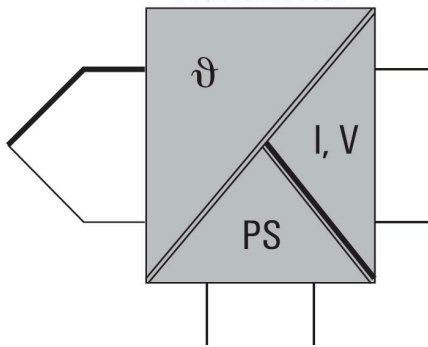


connection to your PC

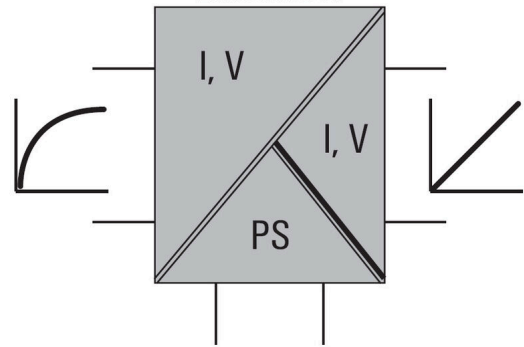
### Converter



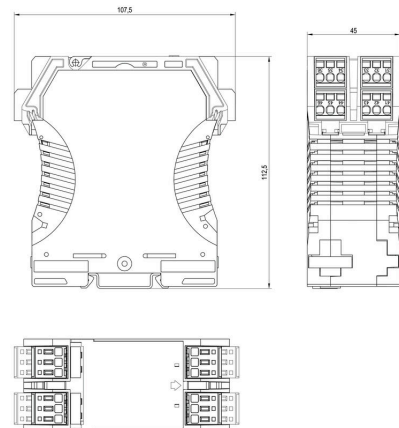
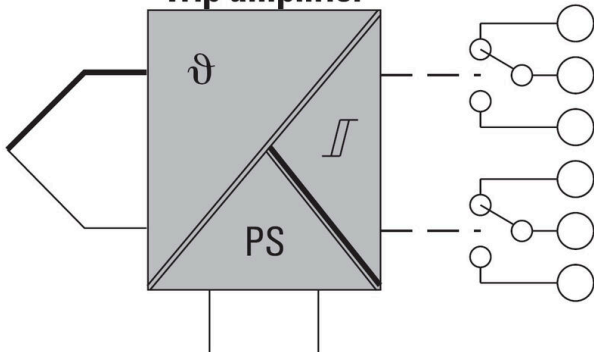
Transmitter

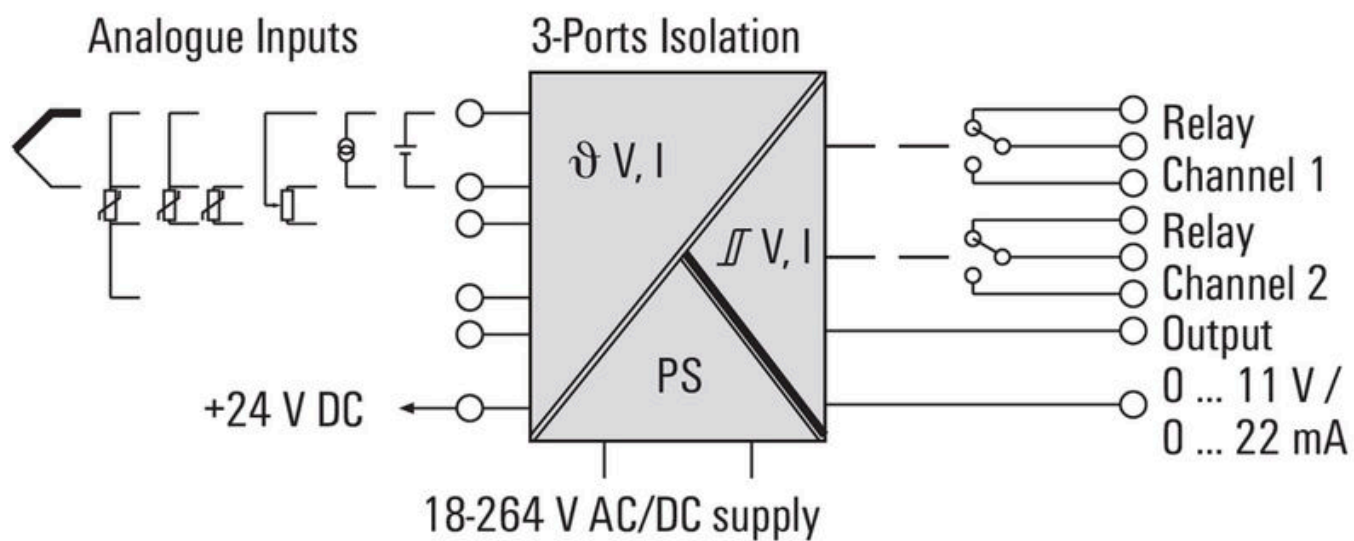


Lineariser



Trip amplifier





## WAZ6 TTA

**Weidmüller Interface GmbH & Co. KG**  
Klingenbergstraße 26  
D-32758 Detmold  
Germany

[www.weidmueller.com](http://www.weidmueller.com)

## Příslušenství

### Konfigurační rozhraní



### Všeobecné objednávací údaje

Typ	CBX200 USB	Verze	
Číslo objednávky	<a href="#">8978580000</a>		
GTIN (EAN)	4032248813759		
Množství	1 ST		