



Ochrana analogových signálů / proudových smyček (CL) zahrnuje následující signály:

- Signály z proudových smyček (analogové měření vysílače na dlouhé vzdálenosti) 4–20 mA, 0–20 mA atd.
- Dvouvodičové, třívodičové a čtyřvodičové, bez společného referenčního potenciálu
- např. signály k indikaci úrovně ze snímačů napětí (analogová měření snímačů přes krátké vzdálenosti) 0–10 V, PT 100 atd.; např. měření teplot
- Zásuvná bleskojistka, bez přerušení a impedančně neutrální, zásuvná a vytahovací
- Lze testovat pomocí testovacího zařízení V-TEST
- Verze s plovoucí ochrannou zemí k zabránění rozdílů v napětí
- Lze použít v souladu se standardem instalací IEC 62305 (D1, C1, C2 a C3)
- Integrovaný uzemňovací podstavec bezpečně vybíjí až 20 kA (8/20  $\mu$ s) a 2,5 kA (10/350  $\mu$ s) k zemi
- Barevné kódování úrovní napětí pro rychlou identifikaci na panelu
- Bezpečnost díky kódovacím prvkům pro různé úrovně napětí

### Všeobecné objednací údaje

Verze	Ochrana přístrojů a řídicích jednotek před přepětím, bez funkce varování / ukazatele funkce, UP(L/N-PE) <800 V
Číslo objednávky	<a href="#">8924400000</a>
Typ	VSPC 2CL 5VDC
GTIN (EAN)	4032248696048
Množství	1 items

## Technické údaje

### Osvědčení

Schválení



ROHS Shoda

UL File Number Search [Web UL](#)

Č. osvědčení (UL) E311081

### Rozměry a hmotnosti

Hloubka	69 mm	Hloubka (v palcích)	2.7165 inch
Výška	90 mm	Výška (v palcích)	3.5433 inch
Šířka	17.8 mm	Šířka (v palcích)	0.7008 inch
Čistá hmotnost	46 g		

### Teploty

Skladovací teplota	-40 °C...80 °C	Okolní teplota	-40 °C...70 °C
Provozní teplota	-40 °C...70 °C	Vlhkost	5...96 %

### Pravděpodobnost selhání

SIL v souladu s IEC 61508	3	MTTF	2537 a
SFF	95.67 %	λges	45
PFH v 1*10 <sup>-9</sup> za hodinu	1.95		

### Shoda produktu s prostředím

Stav souladu se směrnicí RoHS	V souladu s výjimkou
Výjimka ze směrnice RoHS (je-li použitelné/známo)	7a
REACH SVHC	Lead 7439-92-1
SCIP	71e97bb7-979f-4330-94c0-20c629bb05e3

### Jmenovité údaje UL

Č. osvědčení (UL)	E311081	Osvědčení UL	UL 497b Certificate - PDF/ E311081VOL1SEC2.pdf (application/pdf)
-------------------	---------	--------------	--

### Jmenovité údaje IEC / EN

Počet pólů	1	Signalizační kontakt	Ne
Jmenovité napětí (DC)	5 V	Jmenovitý proud IN	450 mA
Stupeň ochrany na výstupní straně vodič-vodič 1 kV/μs, typicky	12 V	Ochranná hladina na straně výstupu vodič-PE 1kV/μs, typicky	450 V
Stupeň ochrany na výstupní straně vodič-vodič8/20 μs, typicky	12 V	Stupeň ochrany, UP Vodič - vodič	12 V
Stupeň ochrany, UP vodič - PE	450 V	Stupeň ochrany UP (typ.)	<800 V
Typ napětí	DC	Ochranné pojistky	0,5 A
Objemový odpor	2,20 Ω	Kapacitní odpor	2,0 nF
Standardy	IEC 61643-21, HART-compatible	Kategorie požadavků podle normy IEC 61643-21	C1, C2, C3, D1

## VSPC 2CL 5VDC

**Weidmüller Interface GmbH & Co. KG**

Klingenbergstraße 26  
D-32758 Detmold  
Germany

www.weidmueller.com

## Technické údaje

Max. trvalé napětí, U <sub>c</sub> (DC)	6.4 V	Bleskový testovací proud, I <sub>imp</sub> (10/350 μs) vodič-vodič	2,5 kA
Proudová zatížitelnost při rázovém proudu D1	2,5 kA 10/350 μs	Proudová zatížitelnost při rázovém proudu C1	<1 kA 8/20 μs
Proudová zatížitelnost při rázovém proudu C3	100 A 10/1000 μs	Bleskový testovací proud, I <sub>imp</sub> (10/350 μs) GND-PE	2,5 kA
Kapacita nulování pulzů	≤ 20 ms	Vlastnosti při přenosu signálu (-3 dB)	730 KHz
Bleskový testovací proud, I <sub>imp</sub> (10/350 μs) vodič-PE	2,5 kA	Přetížení – režim selhání	Mód 2
Vybíjecí proud I <sub>max.</sub> (8/20 μs) GND-PE	10 kA	Jmenovitý proud zátěže IL	450 mA
Vybíjecí proud I <sub>n</sub> (8/20 μs) vodič-vodič	2,5 kA	Vybíjecí proud I <sub>n</sub> (8/20 μs) vodič-PE	2,5 kA
Vybíjecí proud I <sub>max.</sub> (8/20 μs) vodič-PE	2 x 10 kA	Vybíjecí proud I <sub>max.</sub> (8/20 μs) vodič-vodič	10 kA
Vybíjecí proud I <sub>n</sub> (8/20 μs) GND-PE	2,5 kA	Proudová zatížitelnost při rázovém proudu C2	5 kA 8/20 μs

## CSA údaje o ochraně

Plyn, třída D	IIA	Plyn, třídy A, B	IIC
Plyn, třída C	IIB	Interní indukance, max. LI	0 μH
Vnitřní výkon, max. CI	2 nF	Vstupní napětí, max. Ui	6.4 V

## Koordinace izolace podle normy EN 50178

Kategorie rázového napětí	III	Závažnost znečištění	2
---------------------------	-----	----------------------	---

## Obecné údaje

Optický funkční displej	Ne	Segment	Měření a regulace
Verze	bez funkce varování / ukazatele funkce	Design	Svorka, různé
Klasifikace hořlavosti UL 94	V-0	Barevný	Oranžová
Stupeň krytí	IP20	chráněné proudové smyčky	2

## Další detaily o osvědčení

GOST certifikát	GOST-Zertifikat - PDF/7950_n1-n4.pdf (application/pdf)
-----------------	--

## Data připojení

Typ připojení	Lze zapojit do VSPC BASE
---------------	--------------------------

## Elektrické údaje

Typ napětí	DC
------------	----

## Obecné údaje

Počet pólů	1	Stupeň krytí	IP20
Barevný	Oranžová		

## Hodnocení IECEx/ATEX/cUL

Certifikát cUL	cUL Certificate - pdf/ VSPC.PDF (application/pdf)
----------------	---

**Technické údaje****Záruka**

Časový interval	5 let
-----------------	-------

**Důležitá poznámka**

Informace o produktu	Režim 2: Uved'te, kde byla část JPD omezující napětí zkratovaná kvůli velmi nízké impedanci v rámci JPD. Linka je nefunkční, ale měřicí zařízení je stále chráněné prostřednictvím zkratování.
----------------------	--

**Klasifikace**

ETIM 8.0	EC000943	ETIM 9.0	EC000943
ETIM 10.0	EC000943	ECLASS 14.0	27-17-15-01
ECLASS 15.0	27-17-15-01		

### Nákresy

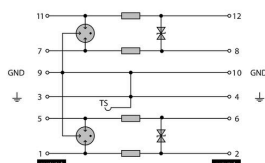
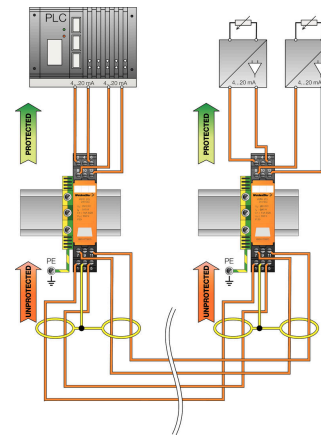
#### Symbol elektřiny



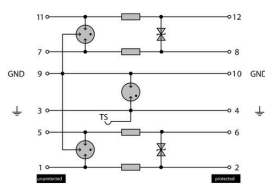
Circuit diagram

Category	Testing pulse	Surge voltage	Surge current	Pulse Type
C1	Quick-rising edge	0.5 - 2 kV with 1.2/50 $\mu$ s	0.25 - 1 kA mit 8/20 $\mu$ s	300 Surge voltage arrester
C2	Quick-rising edge	2 - 10 kV with 1.2/50 $\mu$ s	1 - 5 kA mit 8/20 $\mu$ s	10 Surge voltage arrester
C3	Quick-rising edge	$\geq$ 1 kV with 1 kV/ $\mu$ s	10 - 100 A mit 10/10000 $\mu$ s	300 Surge voltage arrester
D1	High power	$\geq$ 1 kV mit 10/350 $\mu$ s	0.5 - 2.5 kA 2 $\mu$ s	Arrester for lightning current and surge voltages

Discharge capacity



Complete module direct grounding  
 Komplet modul direkte Erdung



Complete module indirect grounding  
 Komplet modul indirekte Erdung

Komplet modul

## Příslušenství

### Testovací zařízení V-TEST pro VSPC



#### V-TEST

- Testovací zařízení ke kontrole ochranné funkce zásuvné přepětové ochrany řad PU I, PU II a VSPC.
- Zařízení k implementaci normy IEC 62305 (týká se pravidelného testování)
- Snadno použitelné zařízení s integrovaným akumulátorem pro měření v terénu
- LCD displej s výsledky
- Menu ve dvou jazycích
- Včetně ochranného obalu a napájení
- Uživatelsky příjemná navigace v němčině a angličtině

V-TEST je kompaktní, přenosný testovací nástroj na zásuvné přepětové ochrany VARIRECTOR (VSPC) a přepětové ochrany elektrického napájecího kabelu PU I a PU II.

Pomocí tohoto nástroje lze testovat ochrannou funkci přepětových ochranných Weidmüller společně s harmonogramy testů stanovenými normou IEC 62305-3 (DIN VDE 0185 část 3). Na displeji s podsvíceným pozadím se výsledky testu zobrazují jako "OK" nebo "Not OK".

### Všeobecné objednávací údaje

Typ	V-TEST	Verze
Číslo	<a href="#">8951860000</a>	Ochrana proti blesku a přepětí, Testovací zařízení
objednávky		
GTIN (EAN)	4032248743100	
Množství	1 ST	

### Plus



Štítek Dekafix (DEK) je univerzální štítek pro všechny vodiče a zásuvné konektory i elektronické sub-sestavy. Tento systém je ideální pro krátké číselné sekvence a zahrnuje širokou řadu předtištěných značek.

Pásy pro rychlou instalaci v jediném pracovním kroku. Potisk je dobře čitelný, má perfektní kontrast a je k dispozici v různých šířkách.

- Široká řada potiskovaných značek pro okamžité použití
- Pásy pro rychlou instalaci
- Značky na konektory vhodné pro všechny kabelové konektory
- K dispozici jako čisté MultiCard, nebo se standardním potiskem

Pro vlastní potisk: Prosíme zašlete nám soubor pro náš software na značení M-Print PRO nebo M-Print PRO Online (bez instalace) s vašimi požadavky na značení.

### Všeobecné objednávací údaje

Typ	DEK 5/5 PLUS MC NE WS	Verze
Číslo	<a href="#">1854490000</a>	Dekafix, Označení svorek, 5 x 5 mm, Rozteč v mm (P): 5.00
objednávky		Weidmueller, Bílá
GTIN (EAN)	4032248393596	
Množství	1000 ST	

## VSPC 2CL 5VDC

**Weidmüller Interface GmbH & Co. KG**  
Klingenbergstraße 26  
D-32758 Detmold  
Germany

[www.weidmueller.com](http://www.weidmueller.com)

## Příslušenství

### Přímé uzemnění

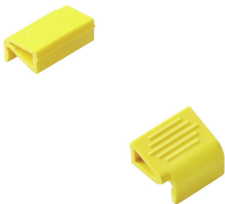


Základní prvek pro zásuvné přepětové ochrany VSPC s integrovaným PE podstavcem v impedančně neutrální základně VSPC BASE. Může bezpečně vybijet až 20 kA (8/20  $\mu$ s) a 2,5 kA (10/350  $\mu$ s) k zemi.

### Všeobecné objednací údaje

Typ	VSPC BASE 2CL	Verze
Číslo objednávky	<a href="#">8924710000</a>	Surge protection, Flange-mounted housing, Flange-mounted housing
GTIN (EAN)	4032248696352	
Množství	1 ST	

### Spona



Mechanismus vzájemného blokování na zásuvné přepětové ochraně řady VSPC zajišťuje zvýšenou spolehlivost a lepší trvalý kontakt i za silných vibrací.

### Všeobecné objednací údaje

Typ	VSPC LOCKING CLIP	Verze
Číslo objednávky	<a href="#">1317340000</a>	Fastening element, Latches
GTIN (EAN)	4050118121179	
Množství	100 ST	

## VSPC 2CL 5VDC

**Weidmüller Interface GmbH & Co. KG**  
 Klingenbergstraße 26  
 D-32758 Detmold  
 Germany

## Protikus

www.weidmueller.com

### Přímé uzemnění



Základní prvek pro zásuvné přepěťové ochrany VSPC s integrovaným PE podstavcem v impedančně neutrální základně VSPC BASE. Může bezpečně vybijet až 20 kA (8/20  $\mu$ s) a 2,5 kA (10/350  $\mu$ s) k zemi.

### Všeobecné objednací údaje

Typ	VSPC BASE 2CL	Verze
Číslo	<a href="#">8924710000</a>	Surge protection, Flange-mounted housing, Flange-mounted housing
objednávky		
GTIN (EAN)	4032248696352	
Množství	1 ST	

### Nepřímé uzemnění / plovoucí uzemnění pomocí jiskřiště; také vhodné pro aplikace EX ia



Základna pro zásuvné bleskojistky VSPC. Integrovaný uzemňovací podstavec na impedančně neutrální základně VSPC BASE a připojení k plovoucí zemi (FG) přes integrované jiskřiště, bezpečně vybijí až 20 kA (8/20  $\mu$ s) a 2,5 kA (10/350  $\mu$ s) k zemi. Vhodné pro neuzemněné signálové obvody.

### Všeobecné objednací údaje

Typ	VSPC BASE 2CL FG	Verze
Číslo	<a href="#">8924270000</a>	Surge protection, Flange-mounted housing, Flange-mounted housing
objednávky		
GTIN (EAN)	4032248695911	
Množství	1 ST	