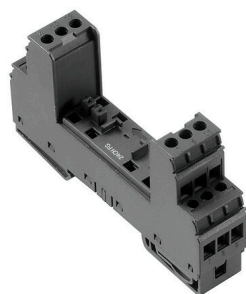


## VSPC BASE 2/4CH FG

**Weidmüller Interface GmbH & Co. KG**  
 Klingenbergstraße 26  
 D-32758 Detmold  
 Germany

www.weidmueller.com



Základna pro zásuvné bleskojistky VSPC. Integrovaný uzemňovací podstavec na impedančně neutrální základně VSPC BASE a připojení k plovoucí zemi (FG) přes integrované jiskřiště, bezpečně vybíjí až 20 kA (8/20  $\mu$ s) a 2,5 kA (10/350  $\mu$ s) k zemi. Vhodné pro neuzemněné signálové obvody.

### Všeobecné objednací údaje

Verze	Surge protection, Flange-mounted housing, Flange-mounted housing
Číslo objednávky	<a href="#">8924300000</a>
Typ	VSPC BASE 2/4CH FG
GTIN (EAN)	4032248695942
Množství	1 items

## VSPC BASE 2/4CH FG

**Weidmüller Interface GmbH & Co. KG**  
Klingenbergstraße 26  
D-32758 Detmold  
Germany

www.weidmueller.com

## Technické údaje

### Osvědčení

Schválení



ROHS	Shoda
UL File Number Search	<a href="#">Web UL</a>
Č. osvědčení (UL)	E311081

### Rozměry a hmotnosti

Hloubka	69 mm	Hloubka (v palcích)	2.7165 inch
Výška	90 mm	Výška (v palcích)	3.5433 inch
Šířka	17.8 mm	Šířka (v palcích)	0.7008 inch
Čistá hmotnost	74 g		

### Teploty

Skladovací teplota	-40 °C...80 °C	Provozní teplota	-40 °C...70 °C
Vlhkost	5...96 %		

### Shoda produktu s prostředím

Stav souladu se směrnicí RoHS	V souladu s výjimkou
Výjimka ze směrnice RoHS (je-li použitelné/známo)	7cl
REACH SVHC	Ne SVHC nad 0,1 wt%

### Jmenovité údaje UL

Č. osvědčení (UL)	E311081	Osvědčení UL	UL 497b Certificate - PDF/ E311081VOL1SEC2.pdf (application/pdf)
-------------------	---------	--------------	--

### Jmenovité údaje IEC / EN

Svodový proud při Un	0 µA	Signalizační kontakt	Ne
Jmenovitý proud IN	10 A	Typ napětí	AC/DC
Standardy	IEC 61643-21, IEC 62305, DIN EN 60079-0:2009, DIN EN 60079-11:2007, DIN EN 60079-26:2007, DIN EN 61241-11:2006	Dielektrická síla při FG proti PE	≥ 500 V

### CSA údaje o ochraně

Plyn, třída D	IIA	Plyn, třídy A, B	IIC
Vstupní proud, max. II	300 mA	Plyn, třída C	IIB
Interní indukance, max. LI	0 µH		

### Koordinace izolace podle normy EN 50178

Kategorie rázového napětí	III	Závažnost znečištění	2
---------------------------	-----	----------------------	---

## VSPC BASE 2/4CH FG

**Weidmüller Interface GmbH & Co. KG**  
 Klingenbergstraße 26  
 D-32758 Detmold  
 Germany

www.weidmueller.com

## Technické údaje

### Obecné údaje

Optický funkční displej	Ne	Segment	Měření a regulace
Verze	Základna	Design	Svorka, různé
Klasifikace hořlavosti UL 94	V-0	Barevný	černá
Stupeň krytí	IP20	Nosná lišta	TS 35, TS 35 x 7,5

### Další detaily o osvědčení

GOST certifikát	GOST-Zertifikat - PDF/7950_n1-n4.pdf (application/pdf)
-----------------	--

### Data připojení

Délka odizolování	7 mm	Typ připojení	Šroubové připojení
Délka odizolování, jmenovité připojení	7 mm	Utahovací moment, min.	0.5 Nm
Utahovací moment, max.	0.8 Nm	Upínací rozsah, min.	0.5 mm <sup>2</sup>
Upínací rozsah, max.	4 mm <sup>2</sup>	Průřez vodiče, pevný, min.	0.5 mm <sup>2</sup>
Průřez vodiče, pevný, max.	4 mm <sup>2</sup>	Průřez připojení vodičů, jemně stáčené, max.	2.5 mm <sup>2</sup>
Průřez vodiče, pružný, AEH (DIN 46228-1), min.	0.5 mm <sup>2</sup>	Průřez vodiče, pružný, AEH (DIN 46228-1), max.	2.5 mm <sup>2</sup>
Průřez připojení vodičů, splétané, min.	0.5 mm <sup>2</sup>	Průřez připojení vodičů, splétané, max.	2.5 mm <sup>2</sup>
Velikost nože	0,6 x 3,5 mm		

### Elektrické údaje

Typ napětí	AC/DC
------------	-------

### Obecné údaje

Stupeň krytí	IP20	Barevný	černá
--------------	------	---------	-------

### Hodnocení IECEx/ATEX/cUL

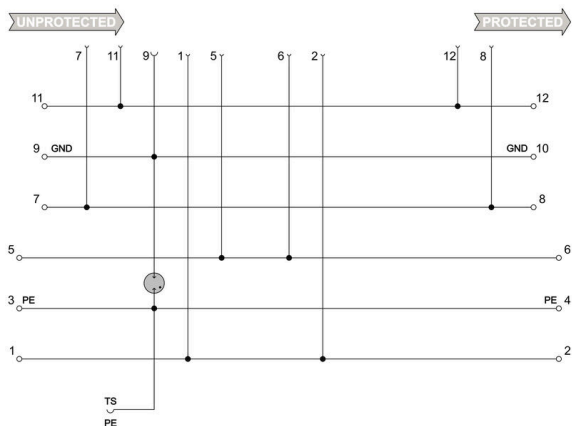
Certifikát cUL	cUL Certificate - pdf/ VSPC.PDF (application/pdf)
----------------	---

### Klasifikace

ETIM 8.0	EC000472	ETIM 9.0	EC000472
ETIM 10.0	EC000472	ECLASS 14.0	27-17-15-91
ECLASS 15.0	27-17-15-91		

# Nákresy

## Symbol elektřiny



Circuit diagram

Cate- gory	Testing pulse	Surge voltage	Surge current	Pulse	Type
C1	Quick-rising edge	0.5 - 2 kV with 1.2/50 $\mu$ s	0.25 - 1 kA mit 8/20 $\mu$ s	300	Surge voltage arrester
C2	Quick-rising edge	2 - 10 kV with 1.2/50 $\mu$ s	1 - 5 kA mit 8/20 $\mu$ s	10	Surge voltage arrester
C3	Quick-rising edge	$\geq$ 1 kV with 1 kV/ $\mu$ s	10 - 100 A mit 10/10000 $\mu$ s	300	Surge voltage arrester
D1	High power	$\geq$ 1 kV mit 10/350 $\mu$ s	0.5 - 2.5 kA mit 10/350 $\mu$ s	2	Arrester for lightning current and surge voltages

Discharge capacity

## VSPC BASE 2/4CH FG

**Weidmüller Interface GmbH & Co. KG**  
Klingenbergstraße 26  
D-32758 Detmold  
Germany

[www.weidmueller.com](http://www.weidmueller.com)

## Příslušenství

### Uzemňovací modul



- Lze použít pro nepřirazené vodiče
- Lze použít při prvním uvedení do provozu a údržbě
- Všechny kabely snímačů připojené k VSPC jsou uzemněné.
- Lze připojit do všech základních patič VSPC

### Všeobecné objednací údaje

Typ	VSPC GROUND	Verze	
Číslo objednávky	<a href="#">8924680000</a>	Adapter, without warning function / function indicator	
GTIN (EAN)	4032248696321		
Množství	1 ST		

### Plochý šroubovák



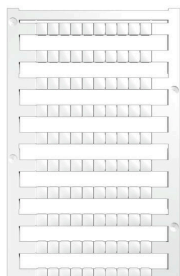
Plochý šroubovák s kulatou hlavicí SD DIN 5265, ISO 2380/2, výstup podle DIN 5264, ISO 2380/1. hrot ChromTop, rukojeť SoftFinish

### Všeobecné objednací údaje

Typ	SDS 0.6X3.5X200	Verze	
Číslo objednávky	<a href="#">9010110000</a>	Šroubovák, Šroubovák	
GTIN (EAN)	4032248300754		
Množství	1 ST		

## Příslušenství

## Plus



Štítek Dekafix (DEK) je univerzální štítek pro všechny vodiče a zásuvné konektory i elektronické sub-sestavy. Tento systém je ideální pro krátké číselné sekvence a zahrnuje širokou řadu předtištěných značek.

Pásy pro rychlou instalaci v jediném pracovním kroku. Potisk je dobře čitelný, má perfektní kontrast a je k dispozici v různých šířkách.

- Široká řada potišťovaných značek pro okamžité použití
- Pásy pro rychlou instalaci
- Značky na konektory vhodné pro všechny kabelové konektory
- K dispozici jako čisté MultiCard, nebo se standardním potiskem

Pro vlastní potisk: Prosíme zašlete nám soubor pro náš software na značení M-Print PRO nebo M-Print PRO Online (bez instalace) s vašimi požadavky na značení.

## Všeobecné objednací údaje

Typ	DEK 5/5 PLUS MC NE WS	Verze
Číslo	<a href="#">1854490000</a>	Dekafix, Označení svorek, 5 x 5 mm, Rozteč v mm (P): 5.00
objednávky		Weidmueller, Bílá
GTIN (EAN)	4032248393596	
Množství	1000 ST	