

VSPC 4SL 12VDC

Weidmüller Interface GmbH & Co. KG

Klingenbergstraße 26

D-32758 Detmold

Germany

www.weidmueller.com



Ochrana binárních signálů (SL – symetrické zatížení) zahrnuje následující signály:

- Spínací signály se společným referenčním potenciálem a bez něj, např. 5 V – 24 V – 60 V
- Dvouvodičové systémy se většinou skládají ze společného referenčního potenciálu binárních snímačů, akčních členů a kontrolky, jako jsou nadproudové vypínače, tlačítka, polohovací snímače, fotoelektrické bariéry, stykače, elektromagnetické ventily, světelné kontrolky atd.
- Zásuvná bleskojistka, bez přerušení a impedančně neutrální, zásuvná a vytahovací
- Lze testovat pomocí testovacího zařízení V-TEST
- Verze s plovoucím uzemněním s připojením PE s cílem zamezit rušivým proudům, které jsou výsledkem rozdílů napětí
- Pro použití v souladu s instalačními standardy IEC 62305 a IEC 61643-22 (D1, C1, C2 a C3)
- Integrovaný uzemňovací podstavec bezpečně vybíjí až 20 kA (8/20 μ s) a 2,5 kA (10/350 μ s) k zemi
- Barevné kódování úrovní napětí pro rychlou identifikaci na panelu
- Bezpečnost díky kódovacím prvkům pro různé úrovně napětí

Všeobecné objednací údaje

Verze	Ochrana přístrojů a řídicích jednotek před přepětím, bez funkce varování / ukazatele funkce, UP(L/N-PE) <200 V
Číslo objednávky	8924220000
Typ	VSPC 4SL 12VDC
GTIN (EAN)	4032248695867
Množství	1 items

Technické údaje

Osvědčení

Schválení



ROHS	Shoda
UL File Number Search	Web UL
Č. osvědčení (UL)	E311081

Rozměry a hmotnosti

Hloubka	69 mm	Hloubka (v palcích)	2.7165 inch
Výška	90 mm	Výška (v palcích)	3.5433 inch
Šířka	17.8 mm	Šířka (v palcích)	0.7008 inch
Čistá hmotnost	40.48 g		

Teploty

Skladovací teplota	-40 °C...80 °C	Provozní teplota	-40 °C...70 °C
Vlhkost	5...96 %		

Pravděpodobnost selhání

SIL v souladu s IEC 61508	2	MTTF	2665 a
SFF	79.3 %	λges	43
PFH v 1*10 ⁻⁹ za hodinu	8.9		

Shoda produktu s prostředím

Stav souladu se směrnici RoHS	V souladu s výjimkou
Výjimka ze směrnice RoHS (je-li použitelné/známo)	7a, 7cI
REACH SVHC	Lead 7439-92-1
SCIP	71e97bb7-979f-4330-94c0-20c629bb05e3

Jmenovité údaje UL

Č. osvědčení (UL)	E311081	Osvědčení UL	UL 497b Certificate - PDF/ E311081VOL1SEC2.pdf (application/pdf)
-------------------	---------	--------------	--

Jmenovité údaje IEC / EN

Počet pólů	2	Signalizační kontakt	Ne
Jmenovité napětí (DC)	12 V	Jmenovitý proud I _N	300 mA
Stupeň ochrany na výstupní straně vodič-vodič 1 kV/μs, typicky	45 V	Ochranná hladina na straně výstupu vodič-PE 1kV/μs, typicky	25 V
Stupeň ochrany na výstupní straně vodič-vodič/20 μs, typicky	45 V	Stupeň ochrany, UP vodič - PE	20 V
Stupeň ochrany UP (typ.)	<200 V	Typ napětí	DC
Ochranné pojistky	0,5 A	Objemový odpor	4,7 Ω
Standardy	IEC 61643-21	Kategorie požadavků podle normy IEC 61643-21	C1, C2, C3, D1
Max. trvalé napětí, U _c (DC)	15 V	Bleskový testovací proud, I _{imp} (10/350 μs) vodič-vodič	2,5 kA

VSPC 4SL 12VDC

Weidmüller Interface GmbH & Co. KG

Klingenbergstraße 26
D-32758 Detmold
Germany

www.weidmueller.com

Technické údaje

Proudová zatížitelnost při rázovém proudu D1	2,5 kA 10/350 µs	Stupeň ochrany, UP GND - PE	450 V
Proudová zatížitelnost při rázovém proudu C1	<1 kA 8/20 µs	Proudová zatížitelnost při rázovém proudu C3	100 A 10/1000 µs
Bleskový testovací proud, limp (10/350 µs) GND-PE	2,5 kA	Kapacita nulování pulzů	≤ 20 ms
Vlastnosti při přenosu signálu (-3 dB)	2,5 MHz	Bleskový testovací proud, limp (10/350 µs) vodič-PE	2,5 kA
Přetížení – režim selhání	Mód 2	Vybíjecí proud I _{max.} (8/20 µs) GND-PE	10 kA
Vybíjecí proud I _n (8/20 µs) vodič-vodič	2,5 kA	Vybíjecí proud I _n (8/20 µs) vodič-PE	2,5 kA
Vybíjecí proud I _{max.} (8/20 µs) vodič-PE	10 kA	Vybíjecí proud I _{max.} (8/20 µs) vodič-vodič	10 kA
Vybíjecí proud I _n (8/20 µs) GND-PE	2,5 kA	Proudová zatížitelnost při rázovém proudu C2	5 kA 8/20 µs

CSA údaje o ochraně

Plyn, třída D	IIA	Plyn, třídy A, B	IIC
Plyn, třída C	IIB	Interní indukance, max. LI	0 µH
Vnitřní výkon, max. CI	4 nF	Vstupní napětí, max. Ui	15 V

Koordinace izolace podle normy EN 50178

Kategorie rázového napětí	III	Závažnost znečištění	2
---------------------------	-----	----------------------	---

Obecné údaje

Optický funkční displej	Ne	Segment	Měření a regulace
Verze	bez funkce varování / ukazatele funkce	Design	Svorka, různé
Klasifikace hořlavosti UL 94	V-0	Barevný	Oranžová
Stupeň krytí	IP20	chráněné binární signály	4

Další detaily o osvědčení

GOST certifikát	GOST-Zertifikat - PDF/7950_n1-n4.pdf (application/pdf)
-----------------	--

Data připojení

Typ připojení	Lze zapojit do VSPC BASE
---------------	--------------------------

Elektrické údaje

Typ napětí	DC
------------	----

Obecné údaje

Počet pólů	2	Stupeň krytí	IP20
Barevný	Oranžová		

Hodnocení IECEx/ATEX/cUL

Certifikát cUL	cUL Certificate - pdf/ VSPC.PDF (application/pdf)
----------------	---

Technické údaje**Záruka**

Časový interval	5 let
-----------------	-------

Důležitá poznámka

Informace o produktu	Režim 2: Uved'te, kde byla část JPD omezující napětí zkratovaná kvůli velmi nízké impedanci v rámci JPD. Linka je nefunkční, ale měřicí zařízení je stále chráněné prostřednictvím zkratování.
----------------------	--

Klasifikace

ETIM 8.0	EC000943	ETIM 9.0	EC000943
ETIM 10.0	EC000943	ECLASS 14.0	27-17-15-01
ECLASS 15.0	27-17-15-01		

Nákresy

Symbol elektřiny



Circuit diagram

Cate- gory	Testing pulse	Surge voltage	Surge current	Pulse Type
C1	Quick-rising edge	0.5 - 2 kV with 1.2/50 μ s	0.25 - 1 kA mit 8/20 μ s	300 Surge voltage arrester
C2	Quick-rising edge	2 - 10 kV with 1.2/50 μ s	1 - 5 kA mit 8/20 μ s	10 Surge voltage arrester
C3	Quick-rising edge	\geq 1 kV with 1 kV/ μ s	10 - 100 A mit 10/10000 μ s	300 Surge voltage arrester
D1	High power	\geq 1 kV	0.5 - 2.5 kA mit 10/350 μ s	2 Arrester for lightning current and surge voltages

Discharge capacity



Komplettmodul

Příslušenství

Testovací zařízení V-TEST pro VSPC



V-TEST

- Testovací zařízení ke kontrole ochranné funkce zásuvné přepětové ochrany řad PU I, PU II a VSPC.
- Zařízení k implementaci normy IEC 62305 (týká se pravidelného testování)
- Snadno použitelné zařízení s integrovaným akumulátorem pro měření v terénu
- LCD displej s výsledky
- Menu ve dvou jazycích
- Včetně ochranného obalu a napájení
- Uživatelsky příjemná navigace v němčině a angličtině

V-TEST je kompaktní, přenosný testovací nástroj na zásuvné přepětové ochrany VARIRECTOR (VSPC) a přepětové ochrany elektrického napájecího kabelu PU I a PU II.

Pomocí tohoto nástroje lze testovat ochrannou funkci přepětových ochranných Weidmüller společně s harmonogramy testů stanovenými normou IEC 62305-3 (DIN VDE 0185 část 3). Na displeji s podsvíceným pozadím se výsledky testu zobrazují jako "OK" nebo "Not OK".

Všeobecné objednávací údaje

Typ	V-TEST	Verze
Číslo	8951860000	Ochrana proti blesku a přepětí, Testovací zařízení
objednávky		
GTIN (EAN)	4032248743100	
Množství	1 ST	

Plus



Štítek Dekafix (DEK) je univerzální štítek pro všechny vodiče a zásuvné konektory i elektronické sub-sestavy. Tento systém je ideální pro krátké číselné sekvence a zahrnuje širokou řadu předtištěných značek.

Pásy pro rychlou instalaci v jediném pracovním kroku. Potisk je dobře čitelný, má perfektní kontrast a je k dispozici v různých šířkách.

- Široká řada potiskovaných značek pro okamžité použití
- Pásy pro rychlou instalaci
- Značky na konektory vhodné pro všechny kabelové konektory
- K dispozici jako čisté MultiCard, nebo se standardním potiskem

Pro vlastní potisk: Prosíme zašlete nám soubor pro náš software na značení M-Print PRO nebo M-Print PRO Online (bez instalace) s vašimi požadavky na značení.

Všeobecné objednávací údaje

Typ	DEK 5/5 PLUS MC NE WS	Verze
Číslo	1854490000	Dekafix, Označení svorek, 5 x 5 mm, Rozteč v mm (P): 5.00
objednávky		Weidmueller, Bílá
GTIN (EAN)	4032248393596	
Množství	1000 ST	

VSPC 4SL 12VDC

Weidmüller Interface GmbH & Co. KG
Klingenbergstraße 26
D-32758 Detmold
Germany

www.weidmueller.com

Příslušenství

Přímé uzemnění

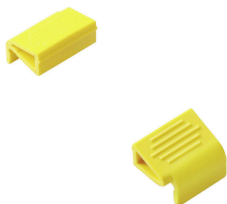


Základní prvek pro zásuvné přepětové ochrany VSPC s integrovaným PE podstavcem v impedančně neutrální základně VSPC BASE. Může bezpečně vybít až 20 kA (8/20 μ s) a 2,5 kA (10/350 μ s) k zemi.

Všeobecné objednací údaje

Typ	VSPC BASE 4SL	Verze
Číslo objednávky	8924700000	Surge protection, Flange-mounted housing, Flange-mounted housing
GTIN (EAN)	4032248696345	
Množství	1 ST	

Spona



Mechanismus vzájemného blokování na zásuvné přepětové ochraně řady VSPC zajišťuje zvýšenou spolehlivost a lepší trvalý kontakt i za silných vibrací.

Všeobecné objednací údaje

Typ	VSPC LOCKING CLIP	Verze
Číslo objednávky	1317340000	Fastening element, Latches
GTIN (EAN)	4050118121179	
Množství	100 ST	

VSPC 4SL 12VDC

Weidmüller Interface GmbH & Co. KG
 Klingenbergstraße 26
 D-32758 Detmold
 Germany

Protikus

www.weidmueller.com

Přímé uzemnění



Základní prvek pro zásuvné přepěťové ochrany VSPC s integrovaným PE podstavcem v impedančně neutrální základně VSPC BASE. Může bezpečně vybijet až 20 kA (8/20 μ s) a 2,5 kA (10/350 μ s) k zemi.

Všeobecné objednací údaje

Typ	VSPC BASE 4SL	Verze
Číslo	8924700000	Surge protection, Flange-mounted housing, Flange-mounted housing
objednávky		
GTIN (EAN)	4032248696345	
Množství	1 ST	

Nepřímé uzemnění / plovoucí uzemnění pomocí jiskřiště; také vhodné pro aplikace EX ia



Základna pro zásuvné bleskojistky VSPC. Integrovaný uzemňovací podstavec na impedančně neutrální základně VSPC BASE a připojení k plovoucí zemi (FG) přes integrované jiskřiště, bezpečně vybijí až 20 kA (8/20 μ s) a 2,5 kA (10/350 μ s) k zemi. Vhodné pro neuzemněné signálové obvody.

Všeobecné objednací údaje

Typ	VSPC BASE 4SL FG	Verze
Číslo	8924260000	Surge protection, Flange-mounted housing, Flange-mounted housing
objednávky		
GTIN (EAN)	4032248695904	
Množství	1 ST	