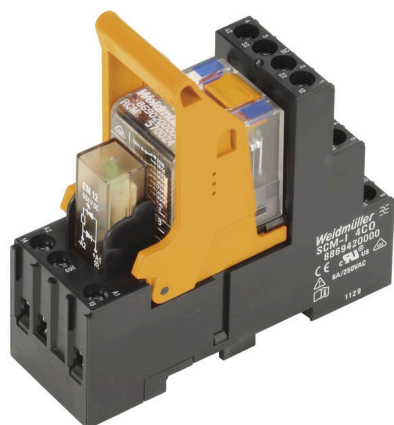


RCMKIT-I 24VDC 2CO LD

Weidmüller Interface GmbH & Co. KG
 Klingenbergstraße 26
 D-32758 Detmold
 Germany

www.weidmueller.com

Obrázek výrobku



Podobné ilustraci

- Montážní sada, která zahrnuje relé, zásuvku a příchytku
- Otestováno 100 % funkcí
- 100% kontrola síly dielektrika mezi vstupem-výstupem
- 2 CO kontakty
- Volitelné testovací tlačítko s mechanickým stavovým indikátorem
- Jasný stavový LED indikátor (AC cívka: červená / DC cívka: zelená)
- Identifikace cívek (AC červená / DC modrá)

Všeobecné objednací údaje

| | |
|----------------------|-----------------------------------------------------------------------------------------------------------------------------------------------------------------------------------|
| Verze | RIDERSERIES RCM, Reléový modul, Počet kontaktů: 2, CO contact AgNi, Jmenovité řídicí napětí: 24 V DC, Trvalý proud: 12 A, Šroubové připojení, Testovací tlačítko k dispozici: Ano |
| Číslo objednávky | 8920940000 |
| Typ | RCMKIT-I 24VDC 2CO LD |
| GTIN (EAN) | 4032248692194 |
| Množství | 10 items |
| Stav objednávky | Tento produkt v budoucnu už nebude k dispozici. |
| K dispozici do | 2026-01-31T00:00:00+01:00 |
| Alternativní výrobek | CRMKIT S 24VDC 2CO L/D/PB |

Datum vytvoření 27.02.2026 09:56:53 MEZ

Stav katalogu / Nákresy

RCMKIT-I 24VDC 2CO LD

Weidmüller Interface GmbH & Co. KG
Klingenbergstraße 26
D-32758 Detmold
Germany

www.weidmueller.com

Technické údaje

Osvědčení

Schválení



ROHS

Shoda

Rozměry a hmotnosti

| | | | |
|----------------|---------|---------------------|-------------|
| Hloubka | 78.3 mm | Hloubka (v palcích) | 3.0827 inch |
| Výška | 77 mm | Výška (v palcích) | 3.0315 inch |
| Šířka | 27.2 mm | Šířka (v palcích) | 1.0709 inch |
| Čistá hmotnost | 89.35 g | | |

Teploty

| | | | |
|--------------------|----------------|----------------|-------------------------------------------|
| Skladovací teplota | -40 °C...70 °C | Okolní teplota | -40 °C...70 °C |
| Provozní teplota | | Vlhkost | Rel. vlhkost 40 °C / 93 %, bez kondenzace |

Shoda produktu s prostředím

| | |
|-------------------------------|-----------------------|
| Stav souladu se směrnicí RoHS | V souladu bez výjimky |
| REACH SVHC | Ne SVHC nad 0,1 wt% |

Řídící strana

| | | | |
|--------------------------|------------|--------------------|--------------|
| Jmenovité řídicí napětí | 24 V DC | Jmenovitý proud DC | 32,8 mA |
| Jmenovité výkonové údaje | 804 mW | Odpor cívky | 777 Ω ± 10 % |
| Ukazatel stavu | Zelená LED | Ochranný obvod | Nulová dioda |

Strana zátěže

| | | | |
|--------------------------------------------------|----------------------------------------------------------------------------|-----------------------------------|-----------------------------------------|
| Rated switching voltage | 240 V AC | Trvalý proud | 12 A |
| Max. četnost spínání při jmenovité zátěži 0.1 Hz | | Max. spínací napětí, AC | 250 V |
| Špičkový proud | 24 A / 20 ms | AC spínací výkon (odporový), max. | 3000 VA |
| DC spínací výkon (odporový), max. | 288 W @ 24 V | Odložení zapnutí | ≤ 15 ms |
| Odložení vypnutí | ≤ 10 ms | Typ kontaktu | 2 CO contact (AgNi) |
| Mechanická životnost | AC cívka 20 x 106 spínacích cyklů, DC cívka 30 x 106 spínacích cyklů | Min. spínací výkon | 1 mA @ 24 V, 10 mA @ 12 V, 100 mA @ 5 V |

Obecné údaje

| | | | |
|----------------------------|-----------------------------------------------------------------|--------------------------------------------|-----|
| Nosná lišta | TS 35 | Testovací tlačítko k dispozici | Ano |
| Verze testovacího tlačítka | Testovací tlačítko s aretací, Testovací tlačítko bez aretace | Indikátor pozice mechanického přepínače | Ano |
| Barevný | černá | | |

Koordinace izolace

| | | | |
|---------------------------|-------|------------------------------|------|
| Jmenovité napětí | 250 V | Závažnost znečištění | 2 |
| Kategorie rázového napětí | III | Skupina izolačního materiálu | IIIa |

RCMKIT-I 24VDC 2CO LD

Weidmüller Interface GmbH & Co. KG
Klingenbergstraße 26
D-32758 Detmold
Germany

www.weidmueller.com

Technické údaje

| | | | |
|--------------------------------------------------------------------|--------------------|--------------------------------------------------------|--------------------|
| Uvolnění a povrchové vzdálenosti, kontrolní strana - strana zátěže | ≥ 4 mm | Dielektrická pevnost, kontrolní strana - strana zátěže | 2,5 kVeff / 1 min. |
| Dielektrická pevnost sousedních kontaktů | 2,5 kVeff / 1 min. | Dielektrická pevnost otevřeného kontaktu | 1,2 kVef / 1 min. |
| Impulse withstand voltage | 5 kV (1.2/50 μs) | Stupeň krytí | IP20 |

Další detaily o certifikacích / normách

| | | | |
|--------------------------------|------------------------------------|----------------------------------|---------------------------|
| Relevantní modul hrany | RIM-I 2 6/24VDC GN | Příslušné relé | RCM270024 |
| Příslušná základna | SCM-I 2CO | Č. certifikace (CSA), relé | 249409-2426937 |
| Č. certifikace (CSA), základna | 249409-2295474 | Č. osvědčení (DNV) | TAA000011A |
| Č. certifikace (cURus), relé | E522350 | Č. certifikace (cURus), základna | E223759 |

Data připojení

| | | | |
|------------------------------------------------------------------------|---------------------|------------------------------------------------------------------------|-------------------|
| Metoda připojení vodiče | Šroubové připojení | Délka odizolování, jmenovité připojení | 8 mm |
| Utahovací moment, min. | 0.5 Nm | Utahovací moment, max. | 0.7 Nm |
| Rozsah sevření, jmenovité připojení | 2.5 mm ² | Upínací rozsah, min. | 1 mm ² |
| Upínací rozsah, max. | 2.5 mm ² | Průřez vodiče, pevný, min. | 1 mm ² |
| Průřez vodiče, pevný, max. | 2.5 mm ² | Průřez připojení vodičů, jemně stáčené, min. | 1 mm ² |
| Průřez připojení vodičů, jemně stáčené, max. | 2.5 mm ² | Průřez připojení vodiče, jemně splétaný s koncovkami DIN 46228/4, min. | 1 mm ² |
| Průřez připojení vodiče, jemně splétaný s koncovkami DIN 46228/4, max. | 2.5 mm ² | Průřez vodiče, pružný, AEH (DIN 46228-1), min. | 1 mm ² |
| Průřez vodiče, pružný, AEH (DIN 46228-1), max. | 2.5 mm ² | Průřez připojení vodiče, jemně stáčené, dva přisvorkované vodiče, min. | 1 mm ² |
| Průřez vodiče, jemně stáčený, dva přisvorkované vodiče, max. | 1.5 mm ² | Velikost nože | velikost PZ 1 |

Důležitá poznámka

Informace o produktu IP 20 bez připojeného vodiče při plně otevřeném připojení tažným třmenem.

Klasifikace

| | | | |
|-------------|-------------|-------------|-------------|
| ETIM 8.0 | EC001437 | ETIM 9.0 | EC001437 |
| ETIM 10.0 | EC001437 | ECLASS 14.0 | 27-37-16-01 |
| ECLASS 15.0 | 27-37-16-01 | | |

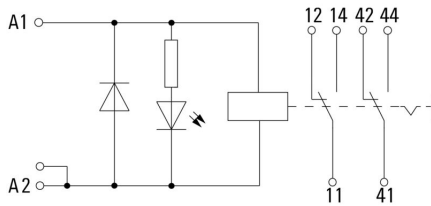
RCMKIT-I 24VDC 2CO LD

Weidmüller Interface GmbH & Co. KG
 Klingenbergstraße 26
 D-32758 Detmold
 Germany

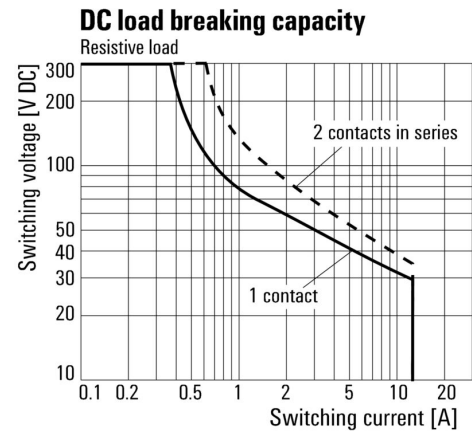
www.weidmueller.com

Nákresy

Schéma připojení

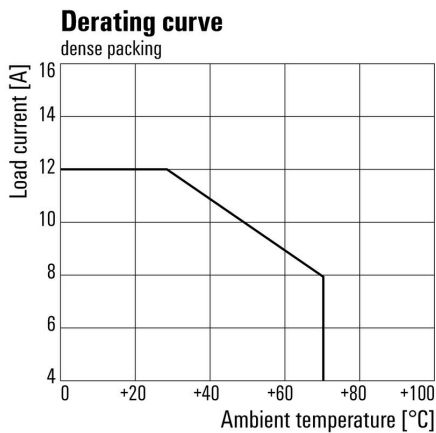


Graph



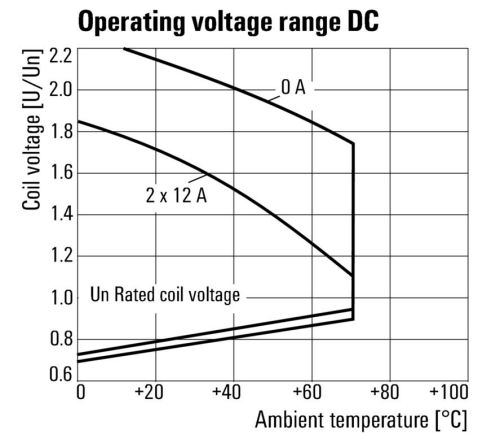
DC mezní zatěžovací křivka Odporová zátěž

Graph



Křivka odlehčení Relé v kombinaci se základnou

Graph



DC rozsah provozního napětí

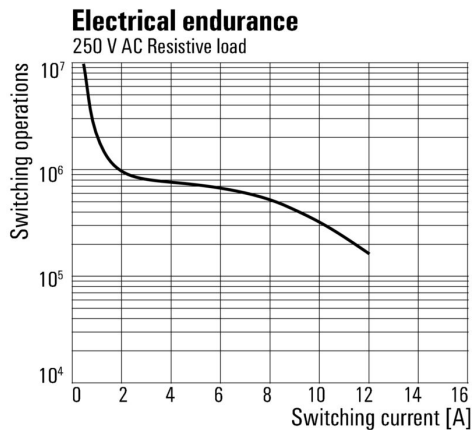
RCMKIT-I 24VDC 2CO LD

Weidmüller Interface GmbH & Co. KG
 Klingenbergstraße 26
 D-32758 Detmold
 Germany

www.weidmueller.com

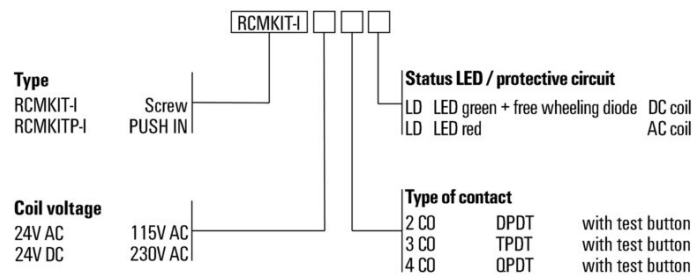
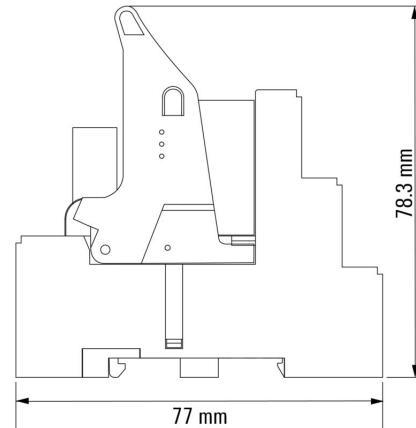
Nákresy

Graph



Elektrická životnost 250 V AC resistive load
 250 V AC odporová zátěž

Dimensional drawing



RCMKIT-I 24VDC 2CO LD

Weidmüller Interface GmbH & Co. KG
Klingenbergstraße 26
D-32758 Detmold
Germany

www.weidmueller.com

Příslušenství

Propojka pro patici se šroubovým připojením

Křížové propojení zásuvek v rámci RIDERSERIES RCM.



Všeobecné objednací údaje

| | | | |
|------------|----------------------------|-------|-------------------------------------|
| Typ | SCM-I QV S | Verze | |
| Číslo | 1132080000 | | RIDERSERIES RCM, Spojovací konektor |
| objednávky | | | |
| GTIN (EAN) | 4032248912193 | | |
| Množství | 10 ST | | |

Ochranný modul



Zásuvné ochranné moduly pro reléové zásuvky SERIES RCI / RCM, s volitelnými ochrannými funkcemi.

- Volitelně s nulovou diodou, ochranným varistorem, zátěžovým odporem nebo RC filtrem

Všeobecné objednací údaje

| | | | |
|------------|----------------------------|-------|-------------------------------------------------------------------|
| Typ | RIM-I 1 6/230V | Verze | |
| Číslo | 8869580000 | | RIDERSERIES, Nulová dioda, Jmenovité řídicí napětí: 6...230 V DC, |
| objednávky | | | Zásuvné připojení Plug-in |
| GTIN (EAN) | 4032248614523 | | |
| Množství | 10 ST | | |

LED / ochranná dioda



Zásuvné ochranné moduly pro reléové zásuvky SERIES RCI / RCM, s volitelnými ochrannými funkcemi.

- Volitelně se zelenou nebo červenou LED
- S nulovou diodou
- Pro DC napájecí napětí

RCMKIT-I 24VDC 2CO LD

Weidmüller Interface GmbH & Co. KG
Klingenbergstraße 26
D-32758 Detmold
Germany

www.weidmueller.com

Příslušenství

Všeobecné objednací údaje

| | | |
|------------|----------------------------|-------------------------------------------------------------------------------------------------------------|
| Typ | RIM-I 2 24/60VDC | Verze |
| Číslo | 8869670000 | RIDERSERIES, LED modul s ochrannou diodou, Jmenovité řídicí napětí: 24...60 V DC, Zásuvné připojení Plug-in |
| objednávky | | |
| GTIN (EAN) | 4032248614608 | |
| Množství | 10 ST | |
| Typ | RIM-I 2 24/60VDC GN | Verze |
| Číslo | 8869680000 | RIDERSERIES, LED modul s ochrannou diodou, Jmenovité řídicí napětí: 24...60 V DC, Zásuvné připojení Plug-in |
| objednávky | | |
| GTIN (EAN) | 4032248614615 | |
| Množství | 10 ST | |
| Typ | RIM-I 2 6/24VDC | Verze |
| Číslo | 8869590000 | RIDERSERIES, LED modul s ochrannou diodou, Jmenovité řídicí napětí: 6...24 V DC, Zásuvné připojení Plug-in |
| objednávky | | |
| GTIN (EAN) | 4032248614530 | |
| Množství | 10 ST | |
| Typ | RIM-I 2 6/24VDC GN | Verze |
| Číslo | 8869600000 | RIDERSERIES, LED modul s ochrannou diodou, Jmenovité řídicí napětí: 6...24 V DC, Zásuvné připojení Plug-in |
| objednávky | | |
| GTIN (EAN) | 4032248614547 | |
| Množství | 10 ST | |

LED



Zásuvné ochranné moduly pro reléové zásuvky SERIES RCI / RCM, s volitelnými ochrannými funkcemi.

- Volitelné se zelenou nebo červenou LED
- Pro UC napájecí napětí

Všeobecné objednací údaje

| | | |
|------------|----------------------------|------------------------------------------------------------------------------------------|
| Typ | RIM-I 3 24/60VUC | Verze |
| Číslo | 8869610000 | RIDERSERIES, LED modul, Jmenovité řídicí napětí: 24...60 V UC, Zásuvné připojení Plug-in |
| objednávky | | |
| GTIN (EAN) | 4032248614554 | |
| Množství | 10 ST | |
| Typ | RIM-I 3 24/60VUC GN | Verze |
| Číslo | 8869620000 | RIDERSERIES, LED modul, Jmenovité řídicí napětí: 24...60 V UC, Zásuvné připojení Plug-in |
| objednávky | | |
| GTIN (EAN) | 4032248614561 | |
| Množství | 10 ST | |
| Typ | RIM-I 3 6/24VUC | Verze |
| Číslo | 8869630000 | RIDERSERIES, LED modul, Jmenovité řídicí napětí: 6...24 V UC, Zásuvné připojení Plug-in |
| objednávky | | |
| GTIN (EAN) | 4032248614578 | |
| Množství | 10 ST | |

RCMKIT-I 24VDC 2CO LD

Weidmüller Interface GmbH & Co. KG
Klingenbergstraße 26
D-32758 Detmold
Germany

www.weidmueller.com

Příslušenství

| | | |
|------------|----------------------------|---------------------------------------------------------------|
| Typ | RIM-I 3 6/24VUC GN | Verze |
| Číslo | 8869640000 | RIDERSERIES, LED modul, Jmenovité řídicí napětí: 6...24 V UC, |
| objednávky | | Zásuvné připojení Plug-in |
| GTIN (EAN) | 4032248614585 | |
| Množství | 10 ST | |

Ochranný varistor



Zásuvné ochranné moduly pro reléové zásuvky SERIES RCI / RCM, s volitelnými ochrannými funkcemi.

- S ochranným varistorem
- Pro UC napájecí napětí

Všeobecné objednací údaje

| | | |
|------------|----------------------------|-------------------------------------------------------------------|
| Typ | RIM-I 4 24VUC VAR | Verze |
| Číslo | 8869710000 | RIDERSERIES, Ochranný varistor, Jmenovité řídicí napětí: 24 V UC, |
| objednávky | | Zásuvné připojení Plug-in |
| GTIN (EAN) | 4032248606344 | |
| Množství | 10 ST | |

Úchytné spony



Přichytka pro relé RIDERSERIES RCM

- Kovová a plastová přichytka

Všeobecné objednací údaje

| | | |
|------------|----------------------------|----------------------------|
| Typ | SCM-I CLIP M | Verze |
| Číslo | 8869450000 | RIDERSERIES RCM, Přichytka |
| objednávky | | |
| GTIN (EAN) | 4032248614301 | |
| Množství | 10 ST | |
| Typ | SCM-I CLIP P | Verze |
| Číslo | 8869440000 | RIDERSERIES RCM, Přichytka |
| objednávky | | |
| GTIN (EAN) | 4032248614295 | |
| Množství | 10 ST | |

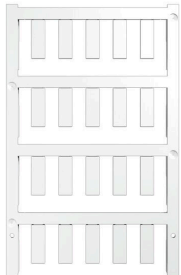
RCMKIT-I 24VDC 2CO LD

Weidmüller Interface GmbH & Co. KG
Klingenbergstraße 26
D-32758 Detmold
Germany

www.weidmueller.com

Příslušenství

Prázdné



ESG je vyzkoušený štítek ve formátu MultiCard pro řadu rozšířených elektrických zařízení. Výsledkem je vysoce kvalitní kontrastní označení zařízení.

K dispozici jsou různé typy pro zařízení od výrobců, jako jsou Siemens, ABB, Beckhoff atd.

Stručný přehled výhod:

- Štítky pro všestranné využití - samolepicí nebo připevňovací štítky, v závislosti na typu
 - Pro sekvenční zařízení, např. ochranné kabelové jističe, dodáváme ESG štítky pro připnutí k liště na značky
 - Individuální kvalita laserového tisku podle specifikací
- Pro vlastní potisk: Prosíme zašlete nám soubor pro náš software na značení M-Print PRO nebo M-Print PRO Online (bez instalace) s vašimi požadavky na značení.

Všeobecné objednávací údaje

| | | |
|------------|----------------------------|---------------------------------------------------------------------|
| Typ | ESG 6/17 K MC NE WS | Verze |
| Číslo | 1880120000 | ESG, Značky na přístroje x 17 mm, PA 66, Barevný: Bílá, Samolepicí |
| objednávky | | |
| GTIN (EAN) | 4032248478804 | |
| Množství | 200 ST | |
| Typ | ESG 6/15 K MC NE GE | Verze |
| Číslo | 1880130000 | ESG, Značky na přístroje x 15 mm, PA 66, Barevný: Žlutá, Samolepicí |
| objednávky | | |
| GTIN (EAN) | 4032248478910 | |
| Množství | 200 ST | |
| Typ | ESG 6/15 K MC NE WS | Verze |
| Číslo | 1880100000 | ESG, Značky na přístroje x 15 mm, PA 66, Barevný: Bílá, Samolepicí |
| objednávky | | |
| GTIN (EAN) | 4032248478781 | |
| Množství | 200 ST | |
| Typ | ESG 6/17 K MC NE GE | Verze |
| Číslo | 1880110000 | ESG, Značky na přístroje x 17 mm, PA 66, Barevný: Žlutá, Samolepicí |
| objednávky | | |
| GTIN (EAN) | 4032248478798 | |
| Množství | 200 ST | |

Křížový šroubovák, Pozidriv



Sady šroubováků izolovaných dle VDE, k práci na součástech pod napětím až do 1000 V AC a 1500 V DC, DIN EN 60900. IEC 900. Každý kus testován na „GS“ bezpečnost. Hrot vyrobený z vytvrzené, vysokolegované chrom-vanadiové molybdenové oceli, úprava povrchu z dělového bronzu.

RCMKIT-I 24VDC 2CO LD

Weidmüller Interface GmbH & Co. KG
Klingenbergstraße 26
D-32758 Detmold
Germany

www.weidmueller.com

Příslušenství

Všeobecné objednací údaje

| | | |
|------------|----------------------------|---------------------------------------------------------------------|
| Typ | SDIK SLIM PZ1 X 80 | Verze |
| Číslo | 2749670000 | Šroubovák, Šířka čepele (B): 1 mm, 80 mm, Tloušťka čepele (A): 1 |
| objednávky | | |
| GTIN (EAN) | 4050118896411 | |
| Množství | 1 ST | |
| Typ | SDIK PZ1 X 80 | Verze |
| Číslo | 2749920000 | Šroubovák, Šířka čepele (B): 1 mm, 80 mm, Tloušťka čepele (A): 1 |
| objednávky | | |
| GTIN (EAN) | 4050118897227 | |
| Množství | 1 ST | |
| Typ | SDK PZ1 X 80 | Verze |
| Číslo | 2749440000 | Šroubovák, Šířka čepele (B): 14.5 mm, 80 mm, Tloušťka čepele (A): 1 |
| objednávky | | |
| GTIN (EAN) | 4050118895667 | |
| Množství | 1 ST | |

ESG 6/15



Zaručená dlouhá životnost: ESG

Štítky v několika barvách a formátech mají silnou lepidlovou vrstvu k zajištění toho nejlepšího spojení s podkladovým materiálem. Díky dvojitému laminovanému polyesteru je základový materiál velmi tenký a zároveň extrémně odolný proti přetržení.

Vaše výhody s MultiMark

- "Různé materiály pro různé požadavky"
- Lze použít s vybavením od různých výrobců
- Značky na zařízení se známým designem

Všeobecné objednací údaje

| | | |
|------------|----------------------------|-------------------------------------------|
| Typ | ESG 6/15 MM WS | Verze |
| Číslo | 2619940000 | ESG, Značky na přístroje, 6 x 15 mm, Bílá |
| objednávky | | |
| GTIN (EAN) | 4050118626148 | |
| Množství | 3000 ST | |

ESG 6/17



Zaručená dlouhá životnost: ESG

Štítky v několika barvách a formátech mají silnou lepidlovou vrstvu k zajištění toho nejlepšího spojení s podkladovým materiálem. Díky dvojitému laminovanému polyesteru je základový materiál velmi tenký a zároveň extrémně odolný proti přetržení.

Vaše výhody s MultiMark

- "Různé materiály pro různé požadavky"
- Lze použít s vybavením od různých výrobců
- Značky na zařízení se známým designem

RCMKIT-I 24VDC 2CO LD

Weidmüller Interface GmbH & Co. KG
 Klingenbergstraße 26
 D-32758 Detmold
 Germany

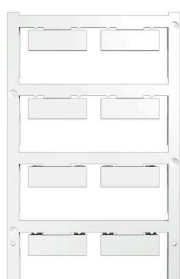
www.weidmueller.com

Příslušenství

Všeobecné objednací údaje

| | | |
|------------|----------------------------|-------------------------------------------|
| Typ | ESG 6/17 MM WS | Verze |
| Číslo | 2005100000 | ESG, Značky na přístroje, 6 x 17 mm, Bílá |
| objednávky | | |
| GTIN (EAN) | 4050118390728 | |
| Množství | 3000 ST | |

Prázdné



ESG je vyzkoušený štítek ve formátu MultiCard pro řadu rozšířených elektrických zařízení. Výsledkem je vysoce kvalitní kontrastní označení zařízení.

K dispozici jsou různé typy pro zařízení od výrobců, jako jsou Siemens, ABB, Beckhoff atd.

Stručný přehled výhod:

- Štítky pro všestranné využití - samolepicí nebo připevňovací štítky, v závislosti na typu
- Pro sekvenční zařízení, např. ochranné kabelové jističe, dodáváme ESG štítky pro připnutí k liště na značky
- Individuální kvalita laserového tisku podle specifikací

Pro vlastní potisk: Prosíme zašlete nám soubor pro náš software na značení M-Print PRO nebo M-Print PRO Online (bez instalace) s vašimi požadavky na značení.

Všeobecné objednací údaje

| | | |
|------------|----------------------------|---------------------------------------------------------------------|
| Typ | ESG 9/26 SCM-I MC NE WS | Verze |
| Číslo | 2558330000 | ESG, Značky na přístroje x 26 mm, PA 66, Barevný: Bílá, lze zapojit |
| objednávky | | |
| GTIN (EAN) | 4050118569049 | |
| Množství | 80 ST | |