

## IE-M12-PCBCE-PANEL



### Všeobecné objednací údaje

Verze	PCB připojovací prvek M12, Pájené připojení, Kat.5 (ISO/IEC 11801), IP65 v souladu s DIN EN 60529
Číslo objednávky	<a href="#">8902820000</a>
Typ	IE-M12-PCBCE-PANEL
GTIN (EAN)	4032248658183
Množství	10 items

## IE-M12-PCBCE-PANEL

Weidmüller Interface GmbH & Co. KG  
Klingenbergstraße 26  
D-32758 Detmold  
Germany

www.weidmueller.com

## Technické údaje

## Osvědčení

ROHS	Shoda
------	-------

## Rozměry a hmotnosti

Čistá hmotnost	11.6 g
----------------	--------

## Teploty

Skladovací teplota	Provozní teplota	-25 °C...85 °C
Teplota instalace		

## Shoda produktu s prostředím

Stav souladu se směrnicí RoHS	V souladu s výjimkou
Výjimka ze směrnice RoHS (je-li použitelné/známo)	6c
REACH SVHC	Lead 7439-92-1
SCIP	3e8ceb07-2a6e-42e7-9cfb-aa443d2916b3

## Technické údaje o zásuvném konektoru DPS

Počet pólů	4	Kódování	D-kódování
Stupeň krytí	IP65 v souladu s DIN EN 60529	Hlavní materiál krytu	CuZn, Polyamid, poniklované
Připojovací závit	M12		

## Obecné informace

Počet pólů	4	Připojení 1	M12
Připojení 2	Pájené připojení	Popis výrobku	Připojovací prvek, nacvakávací
Složení	Kompatibilní s technologií Reflow	Hlavní materiál krytu	CuZn, Polyamid, poniklované
Kategorie	Kat.5 (ISO/IEC 11801)	Připojovací závit	M12
Stínění	360° stíněný kontakt	Stupeň krytí	IP65 v souladu s DIN EN 60529

## Důležitá poznámka

Poznámky

## Klasifikace

ETIM 8.0	EC003568	ETIM 9.0	EC003568
ETIM 10.0	EC003568	ECLASS 14.0	27-44-01-10
ECLASS 15.0	27-44-01-10		

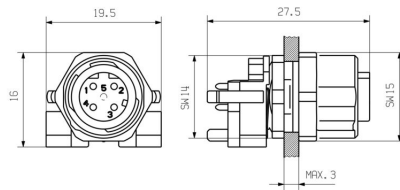
## IE-M12-PCBCE-PANEL

Weidmüller Interface GmbH & Co. KG  
Klingenbergstraße 26  
D-32758 Detmold  
Germany

[www.weidmueller.com](http://www.weidmueller.com)

## Nákresy

### Rozměrový výkres



### Rozměrový výkres

