



### Všeobecné objednací údaje

Verze	Spojka, M12, M12, Kat.5 (ISO/IEC 11801), IP67
Číslo objednávky	<a href="#">8901640000</a>
Typ	IE-M12-COUP
GTIN (EAN)	4032248658206
Množství	1 items

## Technické údaje

## Osvědčení

ROHS Shoda

## Rozměry a hmotnosti

Čistá hmotnost 36 g

## Teploty

Skladovací teplota Provozní teplota -40 °C...105 °C  
Teplota instalace

## Shoda produktu s prostředím

Stav souladu se směrnicí RoHS V souladu s výjimkou  
Výjimka ze směrnice RoHS (je-li použitelné/známo) 6c  
REACH SVHC Lead 7439-92-1  
SCIP d1193a9e-dc7c-484a-ba48-176711eb392b

## Technické údaje – upravitelné zásuvné konektory

Počet pólů 4 Kódování D  
Hlavní materiál krytu Polyamid vyztužený skelným vláknem, Mosaz, poniklované Odpor izolace 100 MΩ  
Kategorie Kat.5 (ISO/IEC 11801) Stupeň krytí IP67  
Cykly zapojování ≥ 100

## Obecné informace

Počet pólů 4 Připojení 1 M12  
Připojení 2 M12 Popis výrobku Spojka  
Složení M12 konektor samice – M12 konektor samice Hlavní materiál krytu Polyamid vyztužený skelným vláknem, Mosaz, poniklované  
Kategorie Kat.5 (ISO/IEC 11801) Připojovací závit M12  
Stínění 360°; stíněný kontakt Stupeň krytí IP67  
Cykly zapojování ≥ 100

## Elektrické vlastnosti

Dielektrická pevnost, kontakt / stínění ≥ 1000 V AC/DC Dielektrická pevnost, kontakt / kontakt ≥ 1000 V AC/DC  
Odpor izolace 100 MΩ

## Standardy

Standardní konektor IEC 61076-2-101

## Všeobecné technické specifikace

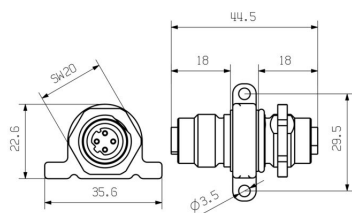
Počet pólů 4 Kódování D  
Připojovací závit M12 Hlavní materiál krytu Polyamid vyztužený skelným vláknem, Mosaz, poniklované  
Odpor izolace 100 MΩ Stupeň krytí IP67  
Cykly zapojování ≥ 100

**Technické údaje****Klasifikace**

ETIM 8.0	EC000313	ETIM 9.0	EC000313
ETIM 10.0	EC000313	ECLASS 14.0	27-44-03-20
ECLASS 15.0	27-44-03-20		

## Nákresy

### Rozměrový výkres



### Rozměrový výkres

