



Všeobecné objednací údaje

Verze	Spojka, M12, M12, Kat.5 (ISO/IEC 11801), IP67
Číslo objednávky	8901640000
Typ	IE-M12-COUP
GTIN (EAN)	4032248658206
Množství	1 items

Technické údaje

Osvědčení

ROHS Shoda

Rozměry a hmotnosti

Čistá hmotnost 36 g

Teploty

Skladovací teplota Provozní teplota -40 °C...105 °C
Teplota instalace

Shoda produktu s prostředím

Stav souladu se směrnicí RoHS V souladu s výjimkou
Výjimka ze směrnice RoHS (je-li použitelné/známo) 6c
REACH SVHC Lead 7439-92-1
SCIP d1193a9e-dc7c-484a-ba48-176711eb392b

Technické údaje – upravitelné zásuvné konektory

Počet pólů 4 Kódování D
Hlavní materiál krytu Polyamid vyztužený skelným vláknem, Mosaz, poniklované Odpor izolace 100 MΩ
Kategorie Kat.5 (ISO/IEC 11801) Stupeň krytí IP67
Cykly zapojování ≥ 100

Obecné informace

Počet pólů 4 Připojení 1 M12
Připojení 2 M12 Popis výrobku Spojka
Složení M12 konektor samice – M12 konektor samice Hlavní materiál krytu Polyamid vyztužený skelným vláknem, Mosaz, poniklované
Kategorie Kat.5 (ISO/IEC 11801) Připojovací závit M12
Stínění 360°; stíněný kontakt Stupeň krytí IP67
Cykly zapojování ≥ 100

Elektrické vlastnosti

Dielektrická pevnost, kontakt / stínění ≥ 1000 V AC/DC Dielektrická pevnost, kontakt / kontakt ≥ 1000 V AC/DC
Odpor izolace 100 MΩ

Standardy

Standardní konektor IEC 61076-2-101

Všeobecné technické specifikace

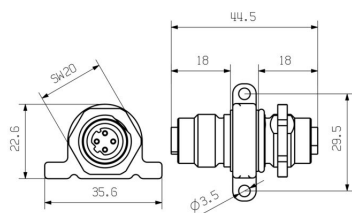
Počet pólů 4 Kódování D
Připojovací závit M12 Hlavní materiál krytu Polyamid vyztužený skelným vláknem, Mosaz, poniklované
Odpor izolace 100 MΩ Stupeň krytí IP67
Cykly zapojování ≥ 100

Technické údaje**Klasifikace**

ETIM 8.0	EC000313	ETIM 9.0	EC000313
ETIM 10.0	EC000313	ECLASS 14.0	27-44-03-20
ECLASS 15.0	27-44-03-20		

Nákresy

Rozměrový výkres



Rozměrový výkres

