

**Obrázek výrobku**

Podobné ilustraci

Individuální relé v rámci RIDERSERIES RCM

- 4 CO pozlacené kontakty
- Volitelné AC nebo DC cívky
- S testovacím tlačítkem

**Všeobecné objednací údaje**

|                  |  |
|------------------|--|
| Verze            | RIDERSERIES RCM, Relé, Počet kontaktů: 4, CO contact AgNi gold-plated tenkou vrstvou, Jmenovité řídicí napětí: 115 V AC, Trvalý proud: 6 A, Zásuvné připojení Plug-in, Testovací tlačítko k dispozici: Ano |
| Číslo objednávky | <a href="#">8824860000</a>   |
| Typ              | RCM580615  |
| GTIN (EAN)       | 4032248526352  |
| Množství         | 10 items   |
| Stav objednávky  | Tento produkt v budoucnu už nebude k dispozici.  |
| K dispozici do   | 2026-06-30T00:00:00+02:00  |

## Technické údaje

### Osvědčení

Schválení



|                       |                        |
|-----------------------|------------------------|
| ROHS                  | Shoda                  |
| UL File Number Search | <a href="#">Web UL</a> |
| Č. osvědčení (cURus)  | E522350                |

### Rozměry a hmotnosti

|                |         |                     |             |
|----------------|---------|---------------------|-------------|
| Hloubka        | 29 mm   | Hloubka (v palcích) | 1.1417 inch |
| Výška          | 28 mm   | Výška (v palcích)   | 1.1024 inch |
| Šířka          | 22.5 mm | Šířka (v palcích)   | 0.8858 inch |
| Čistá hmotnost | 25.78 g |                     |             |

### Teploty

|                    |                |                |   |
|--------------------|----------------|----------------|---|
| Skladovací teplota | -40 °C...85 °C | Okolní teplota | -40 °C...70 °C                            |
| Provozní teplota   |                | Vlhkost        | Rel. vlhkost 40 °C / 93 %, bez kondenzace |

### Shoda produktu s prostředím

|                               |                       |
|-------------------------------|-----------------------|
| Stav souladu se směrnicí RoHS | V souladu bez výjimky |
| REACH SVHC                    | Ne SVHC nad 0,1 wt%   |

### Jmenovité údaje UL

|                      |         |
|----------------------|---------|
| Č. osvědčení (cURus) | E522350 |
|----------------------|---------|

### Řídící strana

|                          |          |                    |               |
|--------------------------|----------|--------------------|---------------|
| Jmenovité řídicí napětí  | 115 V AC | Jmenovitý proud AC | 8.7 mA        |
| Jmenovité výkonové údaje | 1000 mVA | Odpor cívky        | 4845 Ω ± 12 % |
| Ukazatel stavu           | Ne       |                    |               |

### Strana zátěže

|  |  |                                   |                                 |
|--|--|-----------------------------------|---------------------------------|
| Rated switching voltage                          | 240 V AC   | Trvalý proud                      | 6 A                             |
| Max. četnost spínání při jmenovité zátěži 0.1 Hz |  | Max. spínací napětí, AC           | 250 V                           |
| Špičkový proud                                   | 12 A / 20 ms   | AC spínací výkon (odporový), max. | 1500 VA                         |
| DC spínací výkon (odporový), max.                | 144 W @ 24 V   | Odložení zapnutí                  | ≤ 15 ms                         |
| Odložení vypnutí                                 | ≤ 10 ms  | Typ kontaktu                      | 4 CO contact (AgNi gold-plated) |
| Mechanická životnost                             | AC cívka 20 x 106<br>spínacích cyklů, DC cívka<br>30 x 106 spínacích cyklů | Min. spínací výkon                | 1 mA @ 1 V                      |

### Obecné údaje

|  |     |                            |   |
|--|-----|----------------------------|---|
| Testovací tlačítko k dispozici             | Ano | Verze testovacího tlačítka | Testovací tlačítko s aretací,<br>Testovací tlačítko bez aretace |
| Indikátor pozice mechanického<br>přepínače | Ano | Barevný                    | Transparentní   |
| Klasifikace hořlavosti UL 94               | V-2 |                            |   |

## Technické údaje

### Koordinace izolace

|  |                  |  |                    |
|--|------------------|--|--------------------|
| Jmenovité napětí   | 250 V            | Závažnost znečištění                                   | 2                  |
| Kategorie rázového napětí  | III              | Skupina izolačního materiálu                           | IIIa               |
| Uvolnění a povrchové vzdálenosti, kontrolní strana - strana zátěže | ≥ 4 mm           | Dielektrická pevnost, kontrolní strana - strana zátěže | 2,5 kVeff / 1 min. |
| Dielektrická pevnost sousedních kontaktů                           | 2 kVef / 1 min   | Dielektrická pevnost otevřeného kontaktu               | 1,2 kVef / 1 min.  |
| Impulse withstand voltage  | 5 kV (1.2/50 μs) | Stupeň krytí   | IP20               |

### Další detaily o certifikacích / normách

|                      |                |                    |          |
|----------------------|----------------|--------------------|----------|
| Č. osvědčení (CSA)   | 249409-2426937 | Č. osvědčení (VDE) | 40011762 |
| Č. osvědčení (cURus) | E522350        |                    |          |

### Data připojení

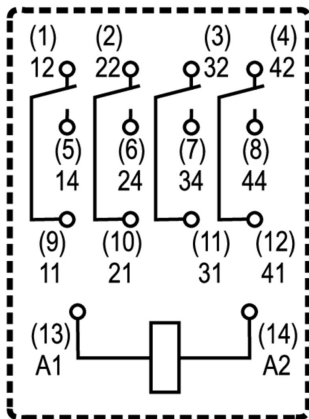
|                         |                           |
|-------------------------|---------------------------|
| Metoda připojení vodiče | Zásuvné připojení Plug-in |
|-------------------------|---------------------------|

### Klasifikace

|             |             |             |             |
|-------------|-------------|-------------|-------------|
| ETIM 8.0    | EC001437    | ETIM 9.0    | EC001437    |
| ETIM 10.0   | EC001437    | ECLASS 14.0 | 27-37-16-01 |
| ECLASS 15.0 | 27-37-16-01 |             |             |

### Nákresy

#### Schéma připojení



Pohled na piny ze spodní strany

#### Graph



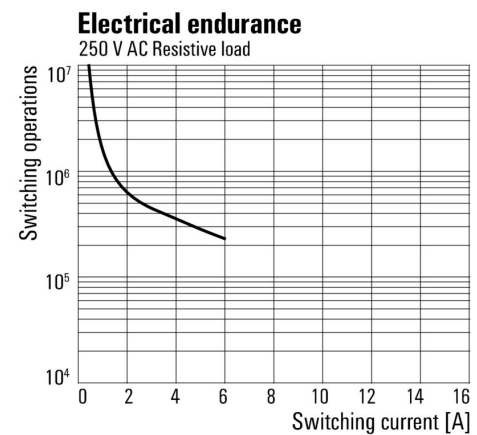
DC mezní zatěžovací křivka Odporová zátěž

#### Graph



AC rozsah provozního napětí

#### Graph



Elektrická životnost 250 V AC odporová zátěž

#### Graph



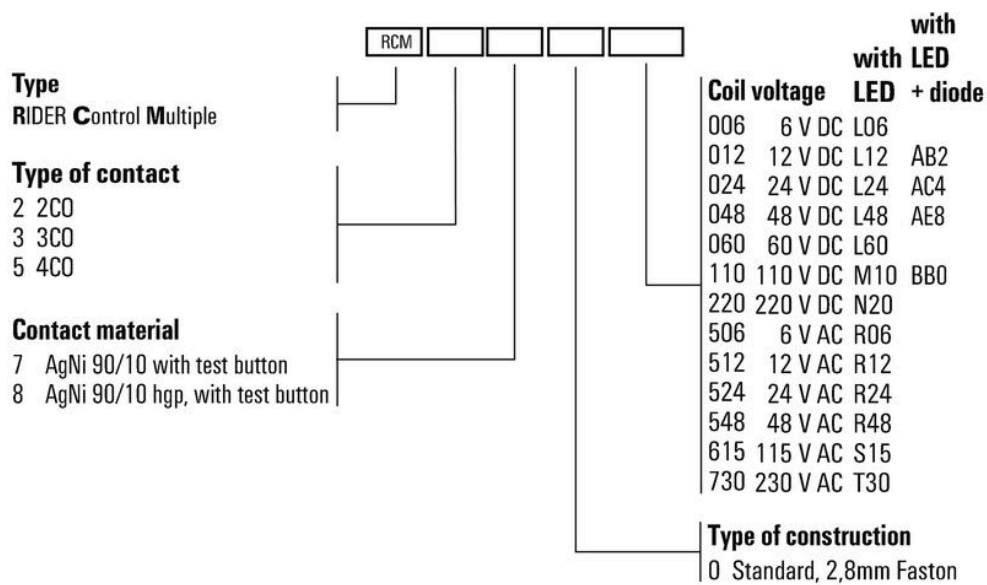
Křivka odlehčení Relé v kombinaci se základnou

#### Dimensional drawing



# Nákresy

## Miscellaneous



Kódy typů

## Příslušenství

### Zásuvné konektory



Reléové zásuvky pro relé RIDERSERIES RCM

- 2, 3 a 4 CO kontakty
- Šroubové připojení a připojení PUSH IN
- Standardní a nízké

### Všeobecné objednací údaje

|            |                            |   |
|------------|----------------------------|---|
| Typ        | SCM-I 4CO                  | Verze   |
| Číslo      | <a href="#">8869420000</a> | RIDERSERIES RCM, Reléová patice, Počet kontaktů: 4, CO contact, |
| objednávky |                            | Trvalý proud: 6 A, Šroubové připojení                           |
| GTIN (EAN) | 4032248614271              |   |
| Množství   | 10 ST                      |   |
| Typ        | SCM-I 4CO N                | Verze   |
| Číslo      | <a href="#">8869390000</a> | RIDERSERIES RCM, Reléová patice, Počet kontaktů: 4, CO contact, |
| objednávky |                            | Trvalý proud: 6 A, Šroubové připojení                           |
| GTIN (EAN) | 4032248614257              |   |
| Množství   | 10 ST                      |   |
| Typ        | SCM-I 4CO P                | Verze   |
| Číslo      | <a href="#">8869430000</a> | RIDERSERIES RCM, Reléová patice, Počet kontaktů: 4, CO contact, |
| objednávky |                            | Trvalý proud: 6 A, PUSH IN                                      |
| GTIN (EAN) | 4032248614288              |   |
| Množství   | 10 ST                      |   |

### Propojka pro patici s připojením PUSH IN

Křížové propojení zásuvek v rámci RIDERSERIES RCM



### Všeobecné objednací údaje

|            |                            |                                     |
|------------|----------------------------|-------------------------------------|
| Typ        | SCM-I QV P                 | Verze                               |
| Číslo      | <a href="#">8870850000</a> | RIDERSERIES RCM, Spojovací konektor |
| objednávky |                            |                                     |
| GTIN (EAN) | 4032248631698              |                                     |
| Množství   | 10 ST                      |                                     |

## Příslušenství

### Propojka pro patici se šroubovým připojením

Křížové propojení zásuvek v rámci RIDERSERIES RCM.



### Všeobecné objednací údaje

|            |                            |       |                                     |
|------------|----------------------------|-------|-------------------------------------|
| Typ        | SCM-I QV S                 | Verze |                                     |
| Číslo      | <a href="#">1132080000</a> |       | RIDERSERIES RCM, Spojovací konektor |
| objednávky |                            |       |                                     |
| GTIN (EAN) | 4032248912193              |       |                                     |
| Množství   | 10 ST                      |       |                                     |

### Ochranný modul



Zásuvné ochranné moduly pro reléové zásuvky SERIES RCI / RCM, s volitelnými ochrannými funkcemi.

- Volitelně s nulovou diodou, ochranným varistorem, zátěžovým odporem nebo RC filtrem

### Všeobecné objednací údaje

|            |                            |       |   |
|------------|----------------------------|-------|---|
| Typ        | RIM-I 1 6/230V             | Verze |   |
| Číslo      | <a href="#">8869580000</a> |       | RIDERSERIES, Nulová dioda, Jmenovité řídicí napětí: 6...230 V DC, Zásuvné připojení Plug-in |
| objednávky |                            |       |   |
| GTIN (EAN) | 4032248614523              |       |   |
| Množství   | 10 ST                      |       |   |
| Typ        | RIM-I 1 R 110/230V         | Verze |   |
| Číslo      | <a href="#">8870830000</a> |       | RIDERSERIES, Zátěž, Jmenovité řídicí napětí: 110...230 V UC, Zásuvné připojení Plug-in      |
| objednávky |                            |       |   |
| GTIN (EAN) | 4032248631674              |       |   |
| Množství   | 10 ST                      |       |   |

## Příslušenství

### LED



Zásuvné ochranné moduly pro reléové zásuvky SERIES RCI / RCM, s volitelnými ochrannými funkcemi.

- Volitelně se zelenou nebo červenou LED
- Pro UC napájecí napětí

### Všeobecné objednací údaje

|            |                            |  |
|------------|----------------------------|--|
| Typ        | RIM-I 3 110/230VUC         | Verze  |
| Číslo      | <a href="#">8869650000</a> | RIDERSERIES, LED modul, Jmenovité řídicí napětí: 110...230 V UC, |
| objednávky |                            | Zásuvné připojení Plug-in  |
| GTIN (EAN) | 4032248614592              |  |
| Množství   | 10 ST                      |  |
| Typ        | RIM-I 3 110/230VUC GN      | Verze  |
| Číslo      | <a href="#">8869660000</a> | RIDERSERIES, LED modul, Jmenovité řídicí napětí: 110...230 V UC, |
| objednávky |                            | Zásuvné připojení Plug-in  |
| GTIN (EAN) | 4032248614721              |  |
| Množství   | 10 ST                      |  |

### Ochranný modul



Zásuvné ochranné moduly pro reléové zásuvky SERIES RCI / RCM, s volitelnými ochrannými funkcemi.

- Volitelně s nulovou diodou, ochranným varistorem, zátěžovým odporem nebo RC filtrem

### Všeobecné objednací údaje

|            |                            |   |
|------------|----------------------------|---|
| Typ        | RIM-I 3 110/230VAC RC      | Verze   |
| Číslo      | <a href="#">8869790000</a> | RIDERSERIES, RC filtr, Jmenovité řídicí napětí: 110...230 V UC, |
| objednávky |                            | Zásuvné připojení Plug-in                                       |
| GTIN (EAN) | 4032248606337              |   |
| Množství   | 10 ST                      |   |

## RCM580615

**Weidmüller Interface GmbH & Co. KG**

Klingenbergstraße 26

D-32758 Detmold

Germany

www.weidmueller.com

## Příslušenství

### Ochranný varistor



Zásuvné ochranné moduly pro reléové zásuvky SERIES RCI / RCM, s volitelnými ochrannými funkcemi.

- S ochranným varistorem
- Pro UC napájecí napětí

### Všeobecné objednací údaje

|            |                            |  |
|------------|----------------------------|--|
| Typ        | RIM-I 4 110VUC VAR         | Verze  |
| Číslo      | <a href="#">8869730000</a> | RIDERSERIES, Ochranný varistor, Jmenovité řídicí napětí: 110 V UC, |
| objednávky |                            | Zásuvné připojení Plug-in  |
| GTIN (EAN) | 4032248606351              |  |
| Množství   | 10 ST                      |  |

### Úchytné spony



Přichytka pro relé RIDERSERIES RCM

- Kovová a plastová přichytka

### Všeobecné objednací údaje

|            |                            |                            |
|------------|----------------------------|----------------------------|
| Typ        | SCM-I CLIP M               | Verze                      |
| Číslo      | <a href="#">8869450000</a> | RIDERSERIES RCM, Přichytka |
| objednávky |                            |                            |
| GTIN (EAN) | 4032248614301              |                            |
| Množství   | 10 ST                      |                            |
| Typ        | SCM-I CLIP P               | Verze                      |
| Číslo      | <a href="#">8869440000</a> | RIDERSERIES RCM, Přichytka |
| objednávky |                            |                            |
| GTIN (EAN) | 4032248614295              |                            |
| Množství   | 10 ST                      |                            |
| Typ        | SCM-I CLIP N               | Verze                      |
| Číslo      | <a href="#">8875620000</a> | RIDERSERIES RCM, Přichytka |
| objednávky |                            |                            |
| GTIN (EAN) | 4032248608577              |                            |
| Množství   | 10 ST                      |                            |

**ESG 6/15**

Zaručená dlouhá životnost: ESG

Štítky v několika barvách a formátech mají silnou lepidlovou vrstvu k zajištění toho nejlepšího spojení s podkladovým materiálem. Díky dvojitému laminovanému polyesteru je základový materiál velmi tenký a zároveň extrémně odolný proti přetržení.

Vaše výhody s MultiMark

- "Různé materiály pro různé požadavky"
- Lze použít s vybavením od různých výrobců
- Značky na zařízení se známým designem

**Všeobecné objednávací údaje**

|            |                            |   |
|------------|----------------------------|---|
| Typ        | ESG 6/15 MM WS             | Verze                                     |
| Číslo      | <a href="#">2619940000</a> | ESG, Značky na přístroje, 6 x 15 mm, Bílá |
| objednávky |                            |   |
| GTIN (EAN) | 4050118626148              |   |
| Množství   | 3000 ST                    |   |

**ESG 6/17**

Zaručená dlouhá životnost: ESG

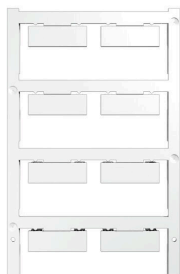
Štítky v několika barvách a formátech mají silnou lepidlovou vrstvu k zajištění toho nejlepšího spojení s podkladovým materiálem. Díky dvojitému laminovanému polyesteru je základový materiál velmi tenký a zároveň extrémně odolný proti přetržení.

Vaše výhody s MultiMark

- "Různé materiály pro různé požadavky"
- Lze použít s vybavením od různých výrobců
- Značky na zařízení se známým designem

**Všeobecné objednávací údaje**

|            |                            |   |
|------------|----------------------------|---|
| Typ        | ESG 6/17 MM WS             | Verze                                     |
| Číslo      | <a href="#">2005100000</a> | ESG, Značky na přístroje, 6 x 17 mm, Bílá |
| objednávky |                            |   |
| GTIN (EAN) | 4050118390728              |   |
| Množství   | 3000 ST                    |   |

**Příslušenství****Prázdné**

ESG je vyzkoušený štítek ve formátu MultiCard pro řadu rozšířených elektrických zařízení. Výsledkem je vysoce kvalitní kontrastní označení zařízení.

K dispozici jsou různé typy pro zařízení od výrobců, jako jsou Siemens, ABB, Beckhoff atd.

Stručný přehled výhod:

- Štítky pro všestranné využití - samolepicí nebo připevňovací štítky, v závislosti na typu
  - Pro sekvenční zařízení, např. ochranné kabelové jističe, dodáváme ESG štítky pro připnutí k liště na značky
  - Individuální kvalita laserového tisku podle specifikací
- Pro vlastní potisk: Prosíme zašlete nám soubor pro náš software na značení M-Print PRO nebo M-Print PRO Online (bez instalace) s vašimi požadavky na značení.

**Všeobecné objednávací údaje**

|            |                            |   |
|------------|----------------------------|---|
| Typ        | ESG 9/26 SCM-I MC NE WS    | Verze   |
| Číslo      | <a href="#">2558330000</a> | ESG, Značky na přístroje x 26 mm, PA 66, Barevný: Bílá, lze zapojit |
| objednávky |                            |   |
| GTIN (EAN) | 4050118569049              |   |
| Množství   | 80 ST                      |   |

## Protikus

### Zásuvné konektory



Reléové zásuvky pro relé RIDERSERIES RCM

- 2, 3 a 4 CO kontakty
- Šroubové připojení a připojení PUSH IN
- Standardní a nízké

### Všeobecné objednací údaje

|            |                            |   |
|------------|----------------------------|---|
| Typ        | SCM-I 4CO                  | Verze   |
| Číslo      | <a href="#">8869420000</a> | RIDERSERIES RCM, Reléová patice, Počet kontaktů: 4, CO contact, |
| objednávky |                            | Trvalý proud: 6 A, Šroubové připojení                           |
| GTIN (EAN) | 4032248614271              |   |
| Množství   | 10 ST                      |   |
| Typ        | SCM-I 4CO N                | Verze   |
| Číslo      | <a href="#">8869390000</a> | RIDERSERIES RCM, Reléová patice, Počet kontaktů: 4, CO contact, |
| objednávky |                            | Trvalý proud: 6 A, Šroubové připojení                           |
| GTIN (EAN) | 4032248614257              |   |
| Množství   | 10 ST                      |   |
| Typ        | SCM-I 4CO P                | Verze   |
| Číslo      | <a href="#">8869430000</a> | RIDERSERIES RCM, Reléová patice, Počet kontaktů: 4, CO contact, |
| objednávky |                            | Trvalý proud: 6 A, PUSH IN                                      |
| GTIN (EAN) | 4032248614288              |   |
| Množství   | 10 ST                      |   |