

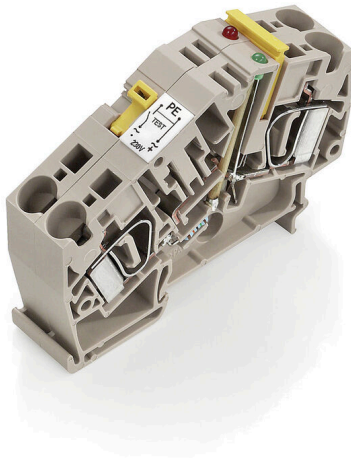
ZTR 6-2 E / 230V UC**Weidmüller Interface GmbH & Co. KG**

Klingenbergstraße 26

D-32758 Detmold

Germany

www.weidmueller.com

Obrázek výrobku

Odpojovací svorka zemního vodiče pomáhá zjišťovat zemní zkrat a umožňuje odpojit uzemnění pomocného obvodu. Odlišný typ provozního stavu je indikován červeným a zeleným indikátorem LED.

Všeobecné objednací údaje

| | |
|------------------|--|
| Verze | Zkušební odpojovací svorka, Připojení s kotevní svorkou, 6 mm ² , 230 V, 20 A, otočné, Tmavě béžová |
| Číslo objednávky | 8817930000 |
| Typ | ZTR 6-2 E / 230V UC |
| GTIN (EAN) | 4032248517848 |
| Množství | 10 items |

Technické údaje

Osvědčení

Schválení



| | |
|-----------------------|------------------------|
| ROHS | Shoda |
| UL File Number Search | Web UL |
| Č. osvědčení (cURus) | E60693 |

Rozměry a hmotnosti

| | | | |
|--------------------------|-------------|---------------------|-------------|
| Hloubka | 50 mm | Hloubka (v palcích) | 1.9685 inch |
| Hloubka včetně DIN lišty | 51 mm | Výška | 70 mm |
| Výška (v palcích) | 2.7559 inch | Šířka | 16.2 mm |
| Šířka (v palcích) | 0.6378 inch | Čistá hmotnost | 40.92 g |

Teploty

| | | | |
|-------------------------------|----------------|-------------------------------|----------------|
| Skladovací teplota | -25 °C...55 °C | Okolní teplota | -40 °C...40 °C |
| Trvalá provozní teplota, min. | -40 °C | Trvalá provozní teplota, max. | 85 °C |

Shoda produktu s prostředím

| | |
|---|----------------------|
| Stav souladu se směrnicí RoHS | V souladu s výjimkou |
| Výjimka ze směrnice RoHS (je-li použitelné/známo) | 7cl |
| REACH SVHC | Ne SVHC nad 0,1 wt% |

Specifikace systému

| | | | |
|-------------------------------|---|---------------------|-----|
| Verze | Připojení tažnou pružinou, Spojovací konektor, s LED, zavřené | Nutná koncová deska | Ano |
| Počet potenciálů | 1 | Počet úrovní | 1 |
| Počet svěrných bodů na úroveň | 4 | Počet pólů na řadu | 1 |
| Úrovně propojené interně | Ano | PE připojení | Ne |
| Nosná lišta | TS 35 | N-funkce | Ne |
| PE funkce | Ne | Funkce PEN | Ne |

Údaje materiálu

| | | | |
|------------------------------|-------|---------|--------------|
| Základní materiál | Wemid | Barevný | Tmavě béžová |
| Klasifikace hořlavosti UL 94 | V-0 | | |

Další technická data

| | |
|-------------------|--------------|
| Návod k instalaci | Přímá montáž |
|-------------------|--------------|

Data hodnocení

| | | | |
|-----------------------------------|-------------------|--|---------|
| Jmenovitý průřez | 6 mm ² | Jmenovité napětí | 230 V |
| Jmenovité DC napětí | 230 V | Jmenovitý proud | 20 A |
| Proud při maximu vodičů | 20 A | Vnitřní odpor podle IEC 60947-7-x | 0.78 mΩ |
| Jmenovité impulzní výdržné napětí | 8 kV | Ztráta výkonu v souladu s normou IEC 60947-7-x | 1.31 W |
| Závažnost znečištění | 3 | | |

Technické údaje

Rozměry

| | |
|--------------|-------|
| TS 35 offset | 41 mm |
|--------------|-------|

UL data hodnocení

| | | | |
|---|--------|---|--------|
| Průřez vodiče propojení z výroby max. (cURus) | 8 AWG | Velikost napětí B (cURus) | 300 V |
| Velikost napětí D (cURus) | 300 V | Č. osvědčení (cURus) | E60693 |
| Průřez vodiče propojení v terénu min. (cURus) | 22 AWG | Průřez vodiče propojení z výroby min. (cURus) | 22 AWG |
| Velikost proudu B (cURus) | 25 A | Velikost napětí C (cURus) | 300 V |
| Velikost proudu C (cURus) | 25 A | Velikost proudu D (cURus) | 10 A |
| Průřez vodiče propojení v terénu max. (cURus) | 8 AWG | | |

Vodiče k upevnění (další připojení)

| | |
|--------------------------------|-----------------------------|
| Typ připojení, další připojení | Připojení s kotevní svorkou |
|--------------------------------|-----------------------------|

Vodiče k upevnění svorkou (jmenovité připojení)

| | | | |
|--|-----------------------------|--|-----------------------------|
| Měřidlo podle IEC 60947-1 | A5 | Průřez propojení AWG, max. | AWG 8 |
| Délka odizolování | 12 mm | Typ připojení 2 | Připojení s kotevní svorkou |
| Typ připojení | Připojení s kotevní svorkou | Počet připojení | 2 |
| Upínací rozsah, max. | 10 mm ² | Upínací rozsah, min. | 0.05 mm ² |
| Velikost nože | 0,6 x 3,5 mm | Průřez propojení AWG, min. | AWG 22 |
| Průřez připojení vodiče, jemně splétaný s koncovkami DIN 46228/4, max. | 6 mm ² | Průřez připojení vodiče, jemně splétaný s koncovkami DIN 46228/4, min. | 0.05 mm ² |
| Průřez připojení vodiče, jemně splétaný s koncovkami DIN 46228/1, max. | 6 mm ² | Průřez připojení vodiče, jemně splétaný s koncovkami DIN 46228/1, min. | 0.05 mm ² |
| Průřez připojení vodičů, jemně stáčené, max. | 6 mm ² | Průřez připojení vodičů, jemně stáčené, min. | 0.05 mm ² |
| Průřez připojení vodičů, splétané, max. | 6 mm ² | Průřez připojení vodičů, splétané, min. | 0.05 mm ² |
| Průřez připojení vodiče, pevné jádro, max. | 10 mm ² | Průřez připojení vodiče, pevné jádro, min. | 0.05 mm ² |
| Průřez připojení vodičů, jemně splétané, min. | 0.05 mm ² | | |

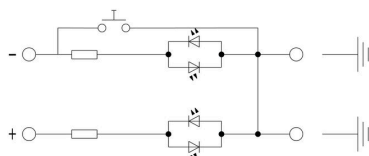
Všeobecně

| | | | |
|----------------------------|--------|-------------------|--------------|
| Průřez propojení AWG, max. | AWG 8 | Návod k instalaci | Přímá montáž |
| Průřez propojení AWG, min. | AWG 22 | Nosná lišta | TS 35 |

Klasifikace

| | | | |
|-------------|-------------|-------------|-------------|
| ETIM 8.0 | EC000902 | ETIM 9.0 | EC000902 |
| ETIM 10.0 | EC000902 | ECLASS 14.0 | 27-25-01-09 |
| ECLASS 15.0 | 27-25-01-09 | | |

Nákresy



ZTR 6-2 E / 230V UC

Weidmüller Interface GmbH & Co. KG
Klingenbergstraße 26
D-32758 Detmold
Germany

www.weidmueller.com

Příslušenství

Koncové a předělové desky

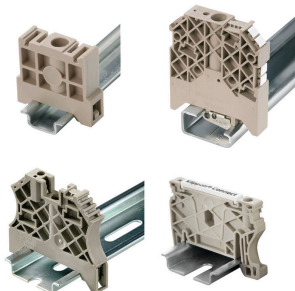


Dělicí desky a koncové desky jsou nezbytným příslušenstvím pro svorkovnice. Dělicí desky zajišťují optické a elektrické oddělení různých potenciálů a funkčních skupin, čímž zvyšují bezpečnost a zajišťují přehlednou strukturu uvnitř rozvaděče. Koncové desky uzavírají řadu svorkovnic po stranách, chrání před kontaktem s živými částmi a zajišťují čistý a stabilní povrch. Oba komponenty jsou přesně sladěny s příslušnou řadou svorkovnic Weidmüller, což přispívá k bezpečnému, kompatibilnímu a profesionálnímu zapojení.

Všeobecné objednací údaje

| | | |
|------------|----------------------------|-----------------|
| Typ | ZAP ZDU6-2 | Verze |
| Číslo | 1771440000 | Z řada, Bočnice |
| objednávky | | |
| GTIN (EAN) | 4032248169719 | |
| Množství | 50 ST | |

Koncová podpěra



Nabídka produktů Weidmüller zahrnuje koncové držáky, které zaručují trvalou a spolehlivou montáž na přípojnicí a které brání sklouznutí. K dispozici jsou verze se šrouby i bez šroubů. Koncový držák nabízí více možností označení, také místo pro skupinové značky a rovněž držák zkušební zástrčky.

Všeobecné objednací údaje

| | | |
|------------|----------------------------|---|
| Typ | ZEW 35 | Verze |
| Číslo | 9540000000 | Bočnice, Tmavě béžová, TS 35, V-2, Wemid, Šířka: 6 mm, 100 °C |
| objednávky | | |
| GTIN (EAN) | 4008190956264 | |
| Množství | 20 ST | |

Testovací adapter a testovací zásuvky



Testovací adaptéry a testovací zásuvky se používají pro elektrické připojení mezi svorkovnicemi a testovacím zařízením. Tímto způsobem lze elektrický kontakt vytvořit v propojeném stavu a měření lze provést snadno.

ZTR 6-2 E / 230V UC

Weidmüller Interface GmbH & Co. KG
Klingenbergstraße 26
D-32758 Detmold
Germany

www.weidmueller.com

Příslušenství

Všeobecné objednací údaje

| | | |
|------------|----------------------------|---------------------------------------|
| Typ | ZTA 7/ZA | Verze |
| Číslo | 1780670000 | Příslušenství, Adaptér zkoušečky, 9 A |
| objednávky | | |
| GTIN (EAN) | 4032248180202 | |
| Množství | 25 ST | |

Držák štítku značení



Držák značky nabízí možnost dodatečné montáže standardních značek s roztečí 5 nebo 5,1 mm. Úhlové držáky lze volitelně zacvaknout a lze je namontovat do všech standardních označovacích kanálů modulárních svorkovnic Klippon® Connect. Typy montážních značek naleznete v příslušném příslušenství držáku označení.

Všeobecné objednací údaje

| | | |
|------------|----------------------------|-------------------------------------|
| Typ | BZT 1 WS 10/5 | Verze |
| Číslo | 1805490000 | Příslušenství, Držák štítku značení |
| objednávky | | |
| GTIN (EAN) | 4032248270231 | |
| Množství | 100 ST | |
| Typ | BZT 1 ZA WS 10/5 | Verze |
| Číslo | 1805520000 | Příslušenství, Držák štítku značení |
| objednávky | | |
| GTIN (EAN) | 4032248270248 | |
| Množství | 100 ST | |

Plochý šroubovák



Plochý šroubovák s kulatou hlavicí SD DIN 5265, ISO 2380/2, výstup podle DIN 5264, ISO 2380/1. hrot ChromTop, rukojeť SoftFinish

Všeobecné objednací údaje

| | | |
|------------|----------------------------|--|
| Typ | SDS 1.0X5.5X150 | Verze |
| Číslo | 2749380000 | Šroubovák, Šířka čepele (B): 5.5 mm, Délka čepele: 150 mm, Tloušťka čepele (A): 1 mm |
| objednávky | | |
| GTIN (EAN) | 4050118895605 | |
| Množství | 1 ST | |