



SnapIn zásuvné konektory podle IEC 61076-3-106 ver.6,
plast, s vložkou RJ45

Všeobecné objednací údaje

Verze	Montážní příruba, RJ45 modul – příruba rovná, Cat.6A / Class EA (ISO/IEC 11801 2010), IP67
Číslo objednávky	8808440000
Typ	IE-XM-RJ45/IDC-IP67
GTIN (EAN)	4032248506026
Množství	1 items

Technické údaje

Osvědčení

Schválení



ROHS Shoda

Rozměry a hmotnosti

Čistá hmotnost 22.39 g

Teploty

Skladovací teplota Provozní teplota -40 °C...70 °C
Teplota instalace

Shoda produktu s prostředím

Stav souladu se směrnicí RoHS V souladu bez výjimky
REACH SVHC Ne SVHC nad 0,1 wt%

Všeobecné údaje

Připojení 1	RJ45	Připojení 2	IDC
Popis výrobku	RJ45 modul – příruba rovná	Složení	Instalační příruba s montážním rámečkem a modul RJ45 s připojením IDC zajištěné víčko
Propojení	Přiřazení barevně kódovaných kontaktů podle normy EIA/TIA T568 A., EIA/TIA T568 B	Barevný	Světle šedá
Hlavní materiál krytu	PA 66, UL 94: V-0	Kategorie	Cat.6A / Class EA (ISO/IEC 11801 2010)
Povrch kontaktu	Pozlacený nikl	Typ montáže	Skříňka, Rozváděcí skříňka
Stínění	360°; stíněný kontakt	Stupeň krytí	IP67
Cykly zapojování	750		

Elektrické vlastnosti

Dielektrická pevnost, kontakt / stínění ≥ 1500 V AC/DC Dielektrická pevnost, kontakt / kontakt ≥ 1000 V AC/DC

Obecné standardy

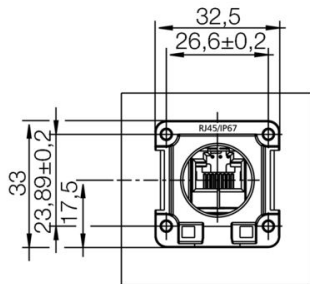
Č. osvědčení (DNV) TAE00003EW Standardní konektor IEC 61076-3-106 Var. 6, IEC 60603-7-5

Klasifikace

ETIM 8.0	EC001121	ETIM 9.0	EC001121
ETIM 10.0	EC001121	ECLASS 14.0	27-44-03-90
ECLASS 15.0	27-44-03-90		

Nákresy

Rozměrový výkres



IE-XM-RJ45/IDC-IP67

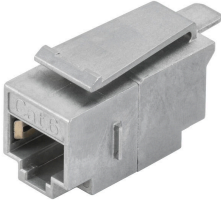
Weidmüller Interface GmbH & Co. KG
Klingenbergstraße 26
D-32758 Detmold
Germany

www.weidmueller.com

Příslušenství

RJ45 spojka / modul

IE zásuvné konektory, IP 20, pro měděné a optické kabely



Všeobecné objednací údaje

Typ	IE-XRJ45/IDC	Verze	
Číslo objednávky	8808330000	Přírubová vložka, Cat.6A / Class EA (ISO/IEC 11801 2010), IP20	
GTIN (EAN)	4032248505913		
Množství	1 ST		