

JPOVP RJ45 CAT6 IP20

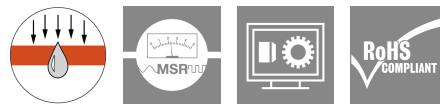
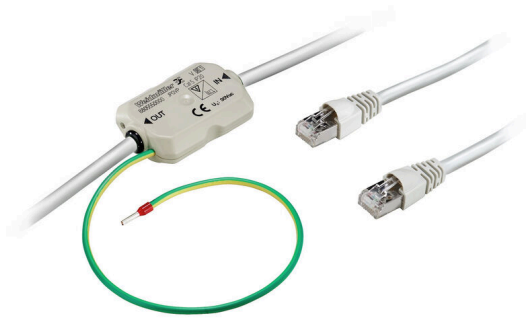
Weidmüller Interface GmbH & Co. KG

Klingenbergstraße 26

D-32758 Detmold

Germany

www.weidmueller.com



Jedno- a tříúrovňová přepětová ochrana v pouzdrů IP68 pro Ethernet Cat. 5/6, analogové a digitální signály. Používá se také k potlačení interference. Třída vysoké ochrany IP68

Všeobecné objednací údaje

Verze	Surge protection for instrumentation and control, RJ45 plug-in connector, Surge protection for measurement and control
Číslo objednávky	8805550000
Typ	JPOVP RJ45 CAT6 IP20
GTIN (EAN)	4032248502882
Množství	1 items
Stav objednávky	Tento produkt v budoucnu už nebude k dispozici.
K dispozici do	2025-11-30T00:00:00+01:00

JPOVP RJ45 CAT6 IP20

Weidmüller Interface GmbH & Co. KG

Klingenbergstraße 26

D-32758 Detmold

Germany

www.weidmueller.com

Technical data

Osvědčení

Schválení



ROHS

Shoda

Rozměry a hmotnosti

Výška	14.4 mm	Výška (v palcích)	0.5669 inch
Šířka	36 mm	Šířka (v palcích)	1.4173 inch
Délka	83 mm	Délka (v palcích)	3.2677 inch
Čistá hmotnost	249 g		

Teploty

Skladovací teplota	-25 °C...70 °C	Provozní teplota	-25 °C...60 °C
--------------------	----------------	------------------	----------------

Shoda produktu s prostředím

Stav souladu se směrnicí RoHS	V souladu s výjimkou
Výjimka ze směrnice RoHS (je-li použitelné/známo)	7a
REACH SVHC	Lead 7439-92-1
SCIP	f6f3bfd2-c340-4be3-920c-070c382baca5

Jmenovité údaje IEC / EN

Jmenovité napětí (AC)	34 V	Jmenovité napětí (DC), max.	48 V
Jmenovité napětí (DC)	48 V	Jmenovitý proud I _N	0.2 A
Stupeň ochrany na výstupní straně vodič-vodič 1 kV/μs, typicky	80 V	Ochranná hladina na straně výstupu vodič-PE 1kV/μs, typicky	130 V
Stupeň ochrany na výstupní straně vodič-vodič 8/20 μs, typicky	300 V	Stupeň ochrany na výstupní straně vodič-PE 8/20 μs, typicky	600 V
Stupeň ochrany, UP Vodič - vodič	130 V	Stupeň ochrany, UP vodič - PE	600 V
Typ napětí	AC	Doba odezvy / doba havarijního stavu	≤ 5 ns
Provozní napětí	48 V	Vybíjecí proud I _n (8/20 μs) vodič-vodič	5 kA
Vybíjecí proud I _{max} . (8/20 μs) vodič-vodič	10 kA		

Koordinace izolace podle normy EN 50178

Kategorie rázového napětí	III	Závažnost znečištění	2
---------------------------	-----	----------------------	---

Obecné údaje

Optický funkční displej	Ne	Verze	Ochrana proti rázovému napětí k měření a kontrole
Design	různé	Klasifikace hořlavosti UL 94	V-0
Barevný	Oblázkově šedá	Stupeň krytí	IP20

Obecné údaje

Design	různé	Verze	Ochrana proti rázovému napětí k měření a kontrole
Barevný	Oblázkově šedá	Klasifikace hořlavosti UL 94	V-0

JPOVP RJ45 CAT6 IP20

Weidmüller Interface GmbH & Co. KG
 Klingenbergstraße 26
 D-32758 Detmold
 Germany

www.weidmueller.com

Technical data

Koordinace izolace

Kategorie rázového napětí	III	Závažnost znečištění	2
Stupeň krytí	IP20		

Koordinace izolace

Závažnost znečištění	2	Kategorie rázového napětí	III
Stupeň krytí	IP20		

Data připojení

Typ připojení	Zástrčka RJ45
---------------	---------------

Technické specifikace kabelu

Délka kabelu	3 m
--------------	-----

Klasifikace

ETIM 8.0	EC000943	ETIM 9.0	EC000943
ETIM 10.0	EC000943	ECLASS 14.0	27-17-90-90
ECLASS 15.0	27-17-90-90		

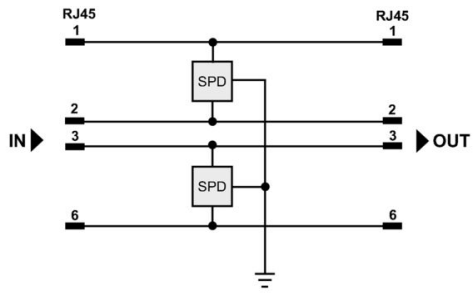
JPOVP RJ45 CAT6 IP20

Weidmüller Interface GmbH & Co. KG
Klingenbergstraße 26
D-32758 Detmold
Germany

Drawings

www.weidmueller.com

Symbol elektriny



Circuit diagram

JPOVP RJ45 CAT6 IP20

Weidmüller Interface GmbH & Co. KG

Klingenbergstraße 26

D-32758 Detmold

Germany

www.weidmueller.com

Accessories

PUR bez obsahu halogenů, černá barva (U)



Kabely snímačů – akčních členů se používají v různých aplikacích k připojení snímačů a akčních členů a pro přenos dat nebo energie. Lisovaný kabel závodu nabízí ozkoušené připojení zásuvného konektoru ke kabelu. Kabely jsou zde vystaveny široké řadě vlivů, jako jsou vlhkost, prach, teplo, chlad, otřes a vibrace. Naši vývojáři se zaměřili konkrétně na tento problém a vyvinuli řadu jiných kabelů snímačů – akčních členů M8 a M12 k poskytnutí řešení pro každou vaši aplikaci. Existuje něco, co se vám zde nepodařilo najít, nebo něco, co potřebuje vysvětlit? Kontaktujte nás!

Všeobecné objednací údaje

Typ	SAIL-M12GM12G-5-0.3U	Verze
Číslo	9457340030	Vedení senzoru/aktoru, Přípojka, M12 / M12, Počet pólů : 5, 0.3 m,
objednávky		pin, rovný – patice, rovná, Stíněný: Ne, LED: Ne, Materiál pláště: PUR,
GTIN (EAN)	4008190311230	Halogen: Ne
Množství	1 ST	
Typ	SAIL-M12GM12G-5-0.6U	Verze
Číslo	9457340060	Vedení senzoru/aktoru, Přípojka, M12 / M12, Počet pólů : 5, 0.6 m,
objednávky		pin, rovný – patice, rovná, Stíněný: Ne, LED: Ne, Materiál pláště: PUR,
GTIN (EAN)	4008190311247	Halogen: Ne
Množství	1 ST	
Typ	SAIL-M12GM12G-5-1.5U	Verze
Číslo	9457340150	Vedení senzoru/aktoru, Přípojka, M12 / M12, Počet pólů : 5, 1.5 m,
objednávky		pin, rovný – patice, rovná, Stíněný: Ne, LED: Ne, Materiál pláště: PUR,
GTIN (EAN)	4008190311278	Halogen: Ne
Množství	1 ST	

Screwty® nástroj na kabelové průchodky s funkcí utahovacího momentu



Ideální nástroj pro jakoukoliv práci
Screwty® je ideální, všestranný nástroj pro utahování všech běžných kabelů snímačů a akčních členů. I těžko přístupné kulaté konektory jsou se Screwty® nadosah. Jednoduchý otáčivý moment utáhne a povolí konektory bez potřeby nadměrné síly. Screwty® je jedinečné a celkové řešení, protože je lze použít s většinou kabelů a konektorů od jiných prodejců (přes 90 %). Screwty® se skládá z rukojeti a tradičního 1/4" adaptéru. Lze je tedy použít pro všechny velikosti: pro kulaté konektory M12 a M8, pro varianty M12F a M8F a pro přizpůsobitelné konektory samce a samice.

Všeobecné objednací údaje

Typ	SCREWTY-M12-DM	Verze
Číslo	1900001000	Cable gland tool for moulded M12 lines
objednávky		
GTIN (EAN)	4032248436408	
Množství	1 ST	

JPOVP RJ45 CAT6 IP20

Weidmüller Interface GmbH & Co. KG
Klingenbergstraße 26
D-32758 Detmold
Germany

www.weidmueller.com

Accessories

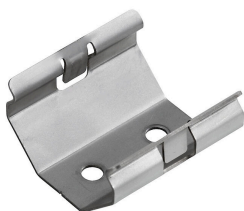
Rozvaděče



Všeobecné objednací údaje

Typ	SAI-Y-5S PARA 2M12	Verze	
Číslo objednávky	1783430000	Verze	Zástrčka Y, M12, Distributor signálu
GTIN (EAN)	4032248183364		
Množství	1 ST		

Příslušenství JACKPAC®



Společnost Weidmüller je nyní předním světovým poskytovatelem konektorů. Stěžejním produktem v této řadě jsou konektory, které společnost Weidmüller označuje jménem SAI. Při vývoji SAI produktů se technici společnosti Weidmüller vždy soustředili na dosažení racionální, cenově efektivní koncepce instalace a – spolu s hlavními uživateli – na trh dodávají velmi dobře přijímané produkty, které nastavují světové standardy ve funkčnosti a kvalitě. Příkladem je řada výrobků Jackpac®. Tyto moduly jsou vodotěsné signálové převodníky.

Všeobecné objednací údaje

Typ	JP CLIP M	Verze	
Číslo objednávky	8778490000	Verze	JACKPAC, Reléový modul
GTIN (EAN)	4032248448418		
Množství	10 ST		