

JPR 24VDC ISO 1CO M12

Weidmüller Interface GmbH & Co. KG
Klingenbergstraße 26
D-32758 Detmold
Germany

www.weidmuller.com

Obrázek výrobku, Podobné ilustraci



Podobné ilustraci

Relé JPR a jejich kryt IP 68 JACKPAC jsou k dispozici s a bez elektrického oddělení. Spínací zesilovač zesiluje spínané výstupy 24 V DC max. 2 A. Spínací napětí u výstupu je vedeno přes T-rozvaděč.

Všeobecné objednací údaje

Verze	JACKPAC, Reléový modul, Počet kontaktů: 1, CO contact AgSnO, Jmenovité řídicí napětí: 24 V DC $\pm 20\%$, Trvalý proud: 2 A, M12 - zástrčka/patice, kódování A
Číslo objednávky	8771430000
Typ	JPR 24VDC ISO 1CO M12
GTIN (EAN)	4032248439638
Množství	1 items

JPR 24VDC ISO 1CO M12

Weidmüller Interface GmbH & Co. KG
Klingenbergstraße 26
D-32758 Detmold
Germany

www.weidmueller.com

Technical data

Osvědčení

Schválení



ROHS Shoda
UL File Number Search [Web UL](#)
Č. osvědčení (cULus) E141197

Rozměry a hmotnosti

Hloubka	83 mm	Hloubka (v palcích)	3.2677 inch
Výška	14.4 mm	Výška (v palcích)	0.5669 inch
Šířka	36 mm	Šířka (v palcích)	1.4173 inch
Čistá hmotnost	50.5 g		

Teploty

Skladovací teplota	-25 °C...70 °C	Okolní teplota	-25 °C...70 °C
Provozní teplota			

Shoda produktu s prostředím

Stav souladu se směrnicí RoHS V souladu s výjimkou
Výjimka ze směrnice RoHS (je-li použitelné/známo) 7a
REACH SVHC Lead 7439-92-1
SCIP 066f3ba0-f03f-48d2-9b27-b897c98936ad

Vstup

Jmenovité řídicí napětí	24 V DC ±20 %	Jmenovité řídicí napětí	24 V DC ± 20 %
Jmenovitý proud DC	8 mA	Jmenovité výkonové údaje	200 mW
Přítahový/vypínací napětí, typ	16.8 V / 1.2 V DC	Přítahový/vypínací proud, typ	5 mA / 1 mA DC
Ukazatel stavu	Ne	Ochranný obvod	Nulová dioda

Řídicí strana

Jmenovité řídicí napětí	24 V DC ±20 %	Jmenovité výkonové údaje	200 mW
Ukazatel stavu	Ne	Ochranný obvod	Nulová dioda

Výstup

Stejnoseměrný proud	Proud	2 A
Max. spínací napětí, AC	48 V	
Max. spínací napětí, DC	24 V	
Trvalý proud	2 A	
AC spínací výkon (odporový), max.	48 VA @ 48 V	
AC spínací výkon, max.	48 VA	
Spínací výkon	48 V	
DC spínací výkon (odporový), max.	48 W @ 24 V	
DC spínací výkon, max.	48 W	
Spínací výkon	24 V	
Odložení zapnutí	přibl. 5 ms	
Odložení zapnutí	Čas	jmen. 6 ms
	Doba	6 ms

JPR 24VDC ISO 1CO M12

Weidmüller Interface GmbH & Co. KG
Klingenbergstraße 26
D-32758 Detmold
Germany

www.weidmueller.com

Technical data

	Značky	≤	
Zpožděné zapnutí	≤ 6 ms		
Odložení vypnutí	≤ 12 ms		
Odložení vypnutí	Čas	jmen.	6 ms
	Doba	6 ms	
	Značky	≤	
Odložení vypnutí	≤ 6 ms		
Max. četnost spínání při jmenovité zátěži 0.1 Hz			
Min. spínací výkon	1 mA @ 24 V, 10 mA @ 10 V, 100 mA @ 5 V		

Strana zátěže

Trvalý proud	2 A	Odložení zapnutí	přibl. 5 ms
Odložení vypnutí	≤ 12 ms		

Obecné údaje

Barevný	Šedá	Klasifikace hořlavosti UL 94	V-0
---------	------	------------------------------	-----

Koordinace izolace

Jmenovité napětí	300 V	Kategorie rázového napětí	III
Závažnost znečištění	2	Stupeň krytí	IP67

Koordinace izolace

Jmenovité napětí	300 V	Závažnost znečištění	2
Kategorie rázového napětí	III	Stupeň krytí	IP67

Další detaily o certifikacích / normách

Č. osvědčení (cULus)	E141197
----------------------	---------

Další detaily o certifikacích / normách

Č. osvědčení (cULus)	E141197
----------------------	---------

Data připojení

Metoda připojení vodiče	M12 - zástrčka/patice, kódování A
-------------------------	--------------------------------------

výstup

Přepínací napětí, max.	48 V AC; 24 V DC
------------------------	------------------

Hodnocení IECEx/ATEX/cUL

Č. osvědčení (cULus)	E141197
----------------------	---------

Klasifikace

ETIM 8.0	EC001437	ETIM 9.0	EC001437
ETIM 10.0	EC001437	ECLASS 14.0	27-37-16-01
ECLASS 15.0	27-37-16-01		

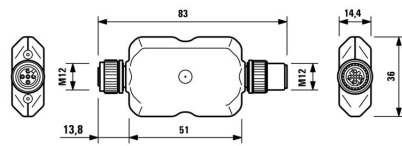
JPR 24VDC ISO 1CO M12

Weidmüller Interface GmbH & Co. KG
 Klingenbergstraße 26
 D-32758 Detmold
 Germany

www.weidmueller.com

Drawings

Detailní výkres



Dimensional drawing

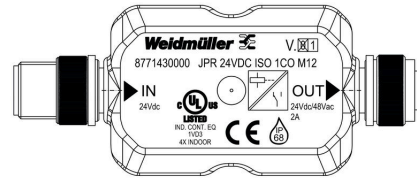
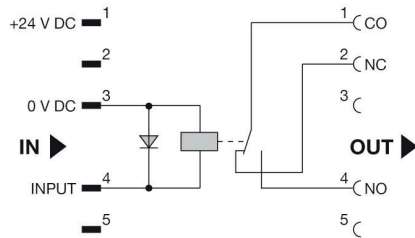
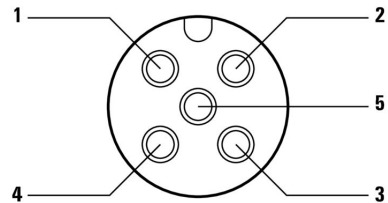


Schéma připojení



Připínání



JPR 24VDC ISO 1CO M12

Weidmüller Interface GmbH & Co. KG

Klingenbergstraße 26

D-32758 Detmold

Germany

www.weidmueller.com

Accessories

PUR bez obsahu halogenů, černá barva (U)



Kabely snímačů – akčních členů se používají v různých aplikacích k připojení snímačů a akčních členů a pro přenos dat nebo energie. Lisovaný kabel závodu nabízí ozkoušené připojení zásuvného konektoru ke kabelu. Kabely jsou zde vystaveny široké řadě vlivů, jako jsou vlhkost, prach, teplo, chlad, ořes a vibrace. Naši vývojáři se zaměřili konkrétně na tento problém a vyvinuli řadu jiných kabelů snímačů – akčních členů M8 a M12 k poskytnutí řešení pro každou vaši aplikaci. Existuje něco, co se vám zde nepodařilo najít, nebo něco, co potřebuje vysvětlit? Kontaktujte nás!

Všeobecné objednací údaje

Typ	SAIL-M12GM12G-5-0.3U	Verze
Číslo	9457340030	Vedení senzoru/aktoru, Přípojka, M12 / M12, Počet pólů : 5, 0.3 m,
objednávky		pin, rovný – patice, rovná, Stíněný: Ne, LED: Ne, Materiál pláště: PUR,
GTIN (EAN)	4008190311230	Halogen: Ne
Množství	1 ST	
Typ	SAIL-M12GM12G-5-0.6U	Verze
Číslo	9457340060	Vedení senzoru/aktoru, Přípojka, M12 / M12, Počet pólů : 5, 0.6 m,
objednávky		pin, rovný – patice, rovná, Stíněný: Ne, LED: Ne, Materiál pláště: PUR,
GTIN (EAN)	4008190311247	Halogen: Ne
Množství	1 ST	
Typ	SAIL-M12GM12G-5-1.5U	Verze
Číslo	9457340150	Vedení senzoru/aktoru, Přípojka, M12 / M12, Počet pólů : 5, 1.5 m,
objednávky		pin, rovný – patice, rovná, Stíněný: Ne, LED: Ne, Materiál pláště: PUR,
GTIN (EAN)	4008190311278	Halogen: Ne
Množství	1 ST	

Screwty® nástroj na kabelové průchodky s funkcí utahovacího momentu



Ideální nástroj pro jakoukoliv práci
Screwty® je ideální, všestranný nástroj pro utahování všech běžných kabelů snímačů a akčních členů. I těžko přístupné kulaté konektory jsou se Screwty® nadosah. Jednoduchý otáčivý moment utáhne a povolí konektory bez potřeby nadměrné síly. Screwty® je jedinečné a celkové řešení, protože je lze použít s většinou kabelů a konektorů od jiných prodejců (přes 90 %). Screwty® se skládá z rukojeti a tradičního 1/4" adaptéru. Lze je tedy použít pro všechny velikosti: pro kulaté konektory M12 a M8, pro varianty M12F a M8F a pro přizpůsobitelné konektory samce a samice.

Všeobecné objednací údaje

Typ	SCREWTY-M12-DM	Verze
Číslo	1900001000	Cable gland tool for moulded M12 lines
objednávky		
GTIN (EAN)	4032248436408	
Množství	1 ST	

JPR 24VDC ISO 1CO M12

Weidmüller Interface GmbH & Co. KG
 Klingenbergstraße 26
 D-32758 Detmold
 Germany

www.weidmueller.com

Accessories

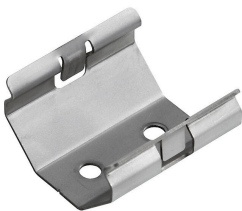
Rozvaděče



Všeobecné objednací údaje

Typ	SAI-Y-5S PARA 2M12	Verze	
Číslo objednávky	1783430000	Verze	Zástrčka Y, M12, Distributor signálu
GTIN (EAN)	4032248183364		
Množství	1 ST		

Příslušenství JACKPAC®



Společnost Weidmüller je nyní předním světovým poskytovatelem konektorů. Stěžejním produktem v této řadě jsou konektory, které společnost Weidmüller označuje jménem SAI. Při vývoji SAI produktů se technici společnosti Weidmüller vždy soustředili na dosažení racionální, cenově efektivní koncepce instalace a – spolu s hlavními uživateli – na trh dodávají velmi dobře přijímané produkty, které nastavují světové standardy ve funkčnosti a kvalitě. Příkladem je řada výrobků Jackpac®. Tyto moduly jsou vodotěsné signálové převodníky.

Všeobecné objednací údaje

Typ	JP CLIP M	Verze	
Číslo objednávky	8778490000	Verze	JACKPAC, Reléový modul
GTIN (EAN)	4032248448418		
Množství	10 ST		