



Relé JPR a jejich kryt IP 68 JACKPAC jsou k dispozici s a bez elektrického oddělení. Spínací zesilovač zesiluje spínané výstupy 24 V DC max. 2 A. Spínací napětí u výstupu je vedeno přes T-rozvaděč.

Všeobecné objednací údaje

| | |
|------------------|---|
| Verze | JACKPAC, Reléový modul, Počet kontaktů: 1, CO contact AgSnO, Jmenovité řídicí napětí: 24 V DC $\pm 20\%$, Trvalý proud: 2 A, M12 - zástrčka/patice, kódování A |
| Číslo objednávky | 8771420000 |
| Typ | JPR 24VDC 1CO M12 |
| GTIN (EAN) | 4032248439621 |
| Množství | 1 items |

Technické údaje

Osvědčení

Schválení



| | |
|-----------------------|------------------------|
| ROHS | Shoda |
| UL File Number Search | Web UL |
| Č. osvědčení (cULus) | E141197 |

Rozměry a hmotnosti

| | | | |
|----------------|---------|---------------------|-------------|
| Hloubka | 83 mm | Hloubka (v palcích) | 3.2677 inch |
| Výška | 14.4 mm | Výška (v palcích) | 0.5669 inch |
| Šířka | 36 mm | Šířka (v palcích) | 1.4173 inch |
| Čistá hmotnost | 53.5 g | | |

Teploty

| | | | |
|--------------------|----------------|----------------|----------------|
| Skladovací teplota | -25 °C...70 °C | Okolní teplota | -25 °C...70 °C |
| Provozní teplota | | | |

Shoda produktu s prostředím

| | |
|---|--------------------------------------|
| Stav souladu se směrnicí RoHS | V souladu s výjimkou |
| Výjimka ze směrnice RoHS (je-li použitelné/známo) | 6c, 7a |
| REACH SVHC | Lead 7439-92-1 |
| SCIP | 066f3ba0-f03f-48d2-9b27-b897c98936ad |

Vstup

| | | | |
|--------------------------------|-------------------|-------------------------------|----------------|
| Jmenovité řídicí napětí | 24 V DC ±20 % | Jmenovité řídicí napětí | 24 V DC ± 20 % |
| Jmenovitý proud DC | 8 mA | Jmenovité výkonové údaje | 200 mW |
| Přítahové/vypínací napětí, typ | 16.8 V / 1.2 V DC | Přítahový/vypínací proud, typ | 5 mA / 1 mA DC |
| Ukazatel stavu | Ne | Ochranný obvod | Nulová dioda |

Řídicí strana

| | | | |
|-------------------------|---------------|--------------------------|--------------|
| Jmenovité řídicí napětí | 24 V DC ±20 % | Jmenovité výkonové údaje | 200 mW |
| Ukazatel stavu | Ne | Ochranný obvod | Nulová dioda |

Výstup

| | | |
|-----------------------------------|--------------|------------|
| Stejnoseměrný proud | Proud | 2 A |
| Max. spínací napětí, AC | 48 V | |
| Max. spínací napětí, DC | 24 V | |
| Trvalý proud | 2 A | |
| AC spínací výkon (odporový), max. | 48 VA @ 48 V | |
| AC spínací výkon, max. | 48 VA | |
| Spínací výkon | 48 V | |
| DC spínací výkon (odporový), max. | 48 W @ 24 V | |
| DC spínací výkon, max. | 48 W | |
| Spínací výkon | 24 V | |
| Odložení zapnutí | přibl. 5 ms | |
| Odložení zapnutí | Čas | jmen. 6 ms |
| | Doba | 6 ms |

Technické údaje

| | | | |
|--|---------|-------|------|
| | Značky | ≤ | |
| Zpožděné zapnutí | ≤ 6 ms | | |
| Odložení vypnutí | ≤ 12 ms | | |
| Odložení vypnutí | Čas | jmen. | 6 ms |
| | Doba | 6 ms | |
| | Značky | ≤ | |
| Odložení vypnutí | ≤ 6 ms | | |
| Max. četnost spínání při jmenovité zátěži 0.1 Hz | | | |
| Min. spínací výkon 1 mA @ 24 V, 10 mA @ 10 V, 100 mA @ 5 V | | | |

Strana zátěže

| | | | |
|------------------|---------|------------------|-------------|
| Trvalý proud | 2 A | Odložení zapnutí | přibl. 5 ms |
| Odložení vypnutí | ≤ 12 ms | | |

Obecné údaje

| | | | |
|---------|------|------------------------------|-----|
| Barevný | Šedá | Klasifikace hořlavosti UL 94 | V-0 |
|---------|------|------------------------------|-----|

Koordinace izolace

| | | | |
|----------------------|-------|---------------------------|------|
| Jmenovité napětí | 300 V | Kategorie rázového napětí | III |
| Závažnost znečištění | 2 | Stupeň krytí | IP67 |

Koordinace izolace

| | | | |
|---------------------------|-------|----------------------|------|
| Jmenovité napětí | 300 V | Závažnost znečištění | 2 |
| Kategorie rázového napětí | III | Stupeň krytí | IP67 |

Další detaily o certifikacích / normách

| | |
|----------------------|---------|
| Č. osvědčení (cULus) | E141197 |
|----------------------|---------|

Další detaily o certifikacích / normách

| | |
|----------------------|---------|
| Č. osvědčení (cULus) | E141197 |
|----------------------|---------|

Data připojení

| | |
|-------------------------|-----------------------------------|
| Metoda připojení vodiče | M12 - zástrčka/patice, kódování A |
|-------------------------|-----------------------------------|

výstup

| | |
|------------------------|------------------|
| Přepínací napětí, max. | 48 V AC; 24 V DC |
|------------------------|------------------|

Hodnocení IECEx/ATEX/cUL

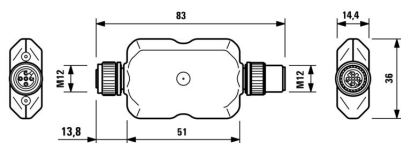
| | |
|----------------------|---------|
| Č. osvědčení (cULus) | E141197 |
|----------------------|---------|

Klasifikace

| | | | |
|-------------|-------------|-------------|-------------|
| ETIM 8.0 | EC001437 | ETIM 9.0 | EC001437 |
| ETIM 10.0 | EC001437 | ECLASS 14.0 | 27-37-16-01 |
| ECLASS 15.0 | 27-37-16-01 | | |

Nákresy

Detailní výkres



Dimensional drawing

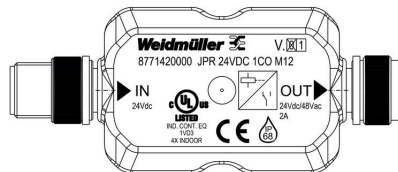
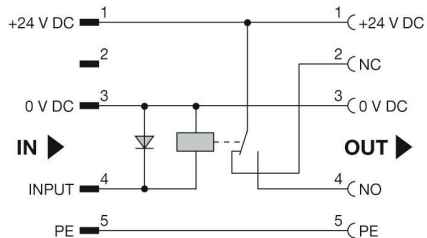
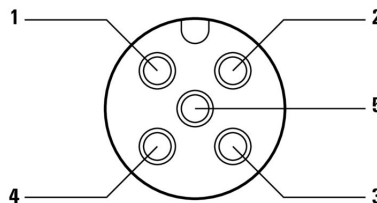


Schéma připojení



Připínání



Příslušenství

PUR bez obsahu halogenů, černá barva (U)



Kabely snímačů – akčních členů se používají v různých aplikacích k připojení snímačů a akčních členů a pro přenos dat nebo energie. Lisovaný kabel závodu nabízí ozkoušené připojení zásuvného konektoru ke kabelu. Kabely jsou zde vystaveny široké řadě vlivů, jako jsou vlhkost, prach, teplo, chlad, otřes a vibrace. Naši vývojáři se zaměřili konkrétně na tento problém a vyvinuli řadu jiných kabelů snímačů – akčních členů M8 a M12 k poskytnutí řešení pro každou vaši aplikaci. Existuje něco, co se vám zde nepodařilo najít, nebo něco, co potřebuje vysvětlit? Kontaktujte nás!

Všeobecné objednací údaje

| | | |
|------------|----------------------------|---|
| Typ | SAIL-M12GM12G-5-0.3U | Verze |
| Číslo | 9457340030 | Vedení senzoru/aktoru, Přípojka, M12 / M12, Počet pólů : 5, 0.3 m, |
| objednávky | | pin, rovný – patice, rovná, Stíněný: Ne, LED: Ne, Materiál pláště: PUR, |
| GTIN (EAN) | 4008190311230 | Halogen: Ne |
| Množství | 1 ST | |
| Typ | SAIL-M12GM12G-5-0.6U | Verze |
| Číslo | 9457340060 | Vedení senzoru/aktoru, Přípojka, M12 / M12, Počet pólů : 5, 0.6 m, |
| objednávky | | pin, rovný – patice, rovná, Stíněný: Ne, LED: Ne, Materiál pláště: PUR, |
| GTIN (EAN) | 4008190311247 | Halogen: Ne |
| Množství | 1 ST | |
| Typ | SAIL-M12GM12G-5-1.5U | Verze |
| Číslo | 9457340150 | Vedení senzoru/aktoru, Přípojka, M12 / M12, Počet pólů : 5, 1.5 m, |
| objednávky | | pin, rovný – patice, rovná, Stíněný: Ne, LED: Ne, Materiál pláště: PUR, |
| GTIN (EAN) | 4008190311278 | Halogen: Ne |
| Množství | 1 ST | |

Screwty® nástroj na kabelové průchodky s funkcí utahovacího momentu



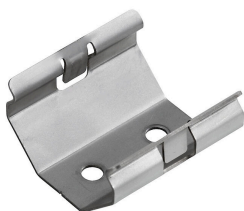
Ideální nástroj pro jakoukoliv práci
Screwty® je ideální, všestranný nástroj pro utahování všech běžných kabelů snímačů a akčních členů. I těžko přístupné kulaté konektory jsou se Screwty® nadosah. Jednoduchý otáčivý moment utáhne a povolí konektory bez potřeby nadměrné síly. Screwty® je jedinečné a celkové řešení, protože je lze použít s většinou kabelů a konektorů od jiných prodejců (přes 90 %). Screwty® se skládá z rukojeti a tradičního 1/4" adaptéru. Lze je tedy použít pro všechny velikosti: pro kulaté konektory M12 a M8, pro varianty M12F a M8F a pro přizpůsobitelné konektory samce a samice.

Všeobecné objednací údaje

| | | |
|------------|----------------------------|---|
| Typ | SCREWTY-M12-DM | Verze |
| Číslo | 1900001000 | Nástroj na kabelová těsnění pro litá vedení M12 |
| objednávky | | |
| GTIN (EAN) | 4032248436408 | |
| Množství | 1 ST | |

Příslušenství**Rozvaděče****Všeobecné objednací údaje**

| | | | |
|---------------------|----------------------------|-------|--------------------------------------|
| Typ | SAI-Y-5S PARA 2M12 | Verze | |
| Číslo objednávky | 1783430000 | Verze | Zástrčka Y, M12, Distributor signálu |
| GTIN (EAN) | 4032248183364 | | |
| Množství | 1 ST | | |

Příslušenství JACKPAC®

Společnost Weidmüller je nyní předním světovým poskytovatelem konektorů. Stěžejním produktem v této řadě jsou konektory, které společnost Weidmüller označuje jménem SAI. Při vývoji SAI produktů se technici společnosti Weidmüller vždy soustředili na dosažení racionální, cenově efektivní koncepce instalace a – spolu s hlavními uživateli – na trh dodávají velmi dobře přijímané produkty, které nastavují světové standardy ve funkčnosti a kvalitě. Příkladem je řada výrobků Jackpac®. Tyto moduly jsou vodotěsné signálové převodníky.

Všeobecné objednací údaje

| | | | |
|---------------------|----------------------------|-------|------------------------|
| Typ | JP CLIP M | Verze | |
| Číslo objednávky | 8778490000 | Verze | JACKPAC, Reléový modul |
| GTIN (EAN) | 4032248448418 | | |
| Množství | 10 ST | | |