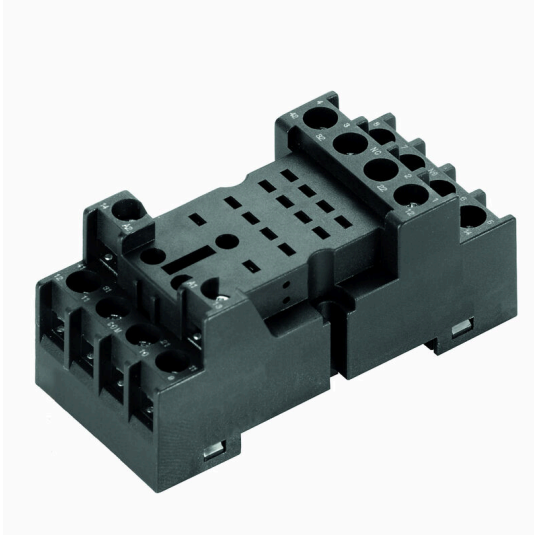


### Obrázek výrobku



### Všeobecné objednací údaje

Verze	RIDERSERIES RCM, Reléová patice, Počet kontaktů: 4, CO contact, Trvalý proud: 10 A, Šroubové připojení
Číslo objednávky	<a href="#">8694500000</a>
Typ	SCM 4CO N
GTIN (EAN)	4032248366248
Množství	10 items
Stav objednávky	Tento produkt v budoucnu už nebude k dispozici.
K dispozici do	2026-03-31T00:00:00+02:00
Alternativní výrobek	<a href="#">CSM S 4CO</a>

## Technické údaje

## Osvědčení

Schválení



ROHS	Shoda
UL File Number Search	<a href="#">Web UL</a>
Č. osvědčení (cURus)	E223759

## Rozměry a hmotnosti

Hloubka	42 mm	Hloubka (v palcích)	1.6535 inch
Výška	77 mm	Výška (v palcích)	3.0315 inch
Šířka	27 mm	Šířka (v palcích)	1.063 inch
Čistá hmotnost	48.96 g		

## Teploty

Skladovací teplota	-40 °C...70 °C	Okolní teplota	-45 °C...70 °C
Provozní teplota		Vlhkost	Rel. vlhkost 40 °C / 93 %, bez kondenzace

## Shoda produktu s prostředím

Stav souladu se směrnicí RoHS	V souladu bez výjimky
REACH SVHC	Ne SVHC nad 0,1 wt%

## Jmenovité údaje UL

Č. osvědčení (cURus)	E223759
----------------------	---------

## Strana zátěže

Rated switching voltage	250 V AC	Trvalý proud	10 A
Max. spínací napětí, AC	300 V	AC spínací výkon (odporový), max.	2500 VA
Typ kontaktu	4 CO contact		

## Obecné údaje

Nosná lišta	TS 35	Barevný	černá
-------------	-------	---------	-------

## Koordinace izolace

Dielektrická pevnost, vstup/výstup	2,5 kVeff / 1 min.	Stupeň krytí	IP20
------------------------------------	--------------------	--------------	------

## Další detaily o certifikacích / normách

Standardy	UL508	Č. osvědčení (cURus)	E223759
-----------	-------	----------------------	---------

## Data připojení

Metoda připojení vodiče	Šroubové připojení	Utahovací moment, min.	0.5 Nm
Utahovací moment, max.	0.7 Nm	Rozsah sevření, jmenovité připojení	2.5 mm <sup>2</sup>
Upínací rozsah, min.	0.5 mm <sup>2</sup>	Upínací rozsah, max.	2.5 mm <sup>2</sup>
Velikost nože	velikost PH1		

**Technické údaje****Klasifikace**

ETIM 8.0	EC001456	ETIM 9.0	EC001456
ETIM 10.0	EC001456	ECLASS 14.0	27-37-16-03
ECLASS 15.0	27-37-16-03		

## Příslušenství

## RCL

## Všeobecné objednávací údaje

Typ	RIM 3 110/230VUC	Verze
Číslo	<a href="#">8691030000</a>	RIDERSERIES RCL, LED modul, Jmenovité řídicí napětí: 110...230 V
objednávky		UC, Zásuvné připojení Plug-in
GTIN (EAN)	4032248361717	
Množství	10 ST	
Typ	RIM 3 110/230VUC GN	Verze
Číslo	<a href="#">8713770000</a>	RIDERSERIES RCL, LED modul, Jmenovité řídicí napětí: 110...230 V
objednávky		UC, Zásuvné připojení Plug-in
GTIN (EAN)	4032248390144	
Množství	10 ST	
Typ	RIM 3 24/60VUC	Verze
Číslo	<a href="#">8691020000</a>	RIDERSERIES RCL, LED modul, Jmenovité řídicí napětí: 24...60 V UC,
objednávky		Zásuvné připojení Plug-in
GTIN (EAN)	4032248361700	
Množství	10 ST	
Typ	RIM 3 24/60VUC GN	Verze
Číslo	<a href="#">8713760000</a>	RIDERSERIES RCL, LED modul, Jmenovité řídicí napětí: 24...60 V UC,
objednávky		Zásuvné připojení Plug-in
GTIN (EAN)	4032248390137	
Množství	10 ST	
Typ	RIM 3 6/24VUC GN	Verze
Číslo	<a href="#">8713750000</a>	RIDERSERIES RCL, LED modul, Jmenovité řídicí napětí: 6...24 V UC,
objednávky		Zásuvné připojení Plug-in
GTIN (EAN)	4032248390120	
Množství	10 ST	
Typ	RIM 2 24/60VDC	Verze
Číslo	<a href="#">8690960000</a>	RIDERSERIES RCL, LED modul s ochrannou diodou, Jmenovité řídicí
objednávky		napětí: 24...60 V DC, Zásuvné připojení Plug-in
GTIN (EAN)	4032248361649	
Množství	10 ST	
Typ	RIM 2 24/60VDC GN	Verze
Číslo	<a href="#">8713730000</a>	RIDERSERIES RCL, LED modul s ochrannou diodou, Jmenovité řídicí
objednávky		napětí: 24...60 V DC, Zásuvné připojení Plug-in
GTIN (EAN)	4032248389889	
Množství	10 ST	
Typ	RIM 2 6/24VDC	Verze
Číslo	<a href="#">8690950000</a>	RIDERSERIES RCL, LED modul s ochrannou diodou, Jmenovité řídicí
objednávky		napětí: 6...24 V DC, Zásuvné připojení Plug-in
GTIN (EAN)	4032248361632	
Množství	10 ST	

## Příslušenství

### Jednotlivé komponenty



Reléové moduly s nuceně vedenými kontakt  
Relé s nuceně vedenými kontakty mají 99% diagnostické pokrytí a vynikající reputaci pro použití v bezpečnostních systémech. Kontakty se do sebe mechanicky uzamknou za účelem zajištění synchronního stavu spínání obou kontaktů. Toto zaručuje, že si v případě chyby signalizační kontakt udrží stejný stav spínání (například, pokud se pracovní kontakt roztaví z důvodu přetížení). Řídicí jednotka (nebo bezpečnostní řídicí jednotka) detekuje kontakt výstrahy a poté porovnává nastavené hodnoty a skutečné hodnoty. Jestliže nastane rozdíl, je možné přijmout opatření pro ochranu zařízení a lidských životů.

- 2 CO kontakty se 6 A, nuceně vedené podle EN 61810-3 typ B
- Vylepšená komponenta v technologii bezpečnosti
- Diagnostické pokrytí 99 %

### Všeobecné objednací údaje

Typ	RIM 2 6/24VDC GN	Verze
Číslo	<a href="#">8713720000</a>	RIDERSERIES FG, LED modul s ochrannou diodou, Jmenovité řídicí
objednávky		napětí: 6...24 V DC, Zásuvné připojení Plug-in
GTIN (EAN)	4032248389872	
Množství	10 ST	

### RCL

### Všeobecné objednací údaje

Typ	RIM 4 110/230VUC	Verze
Číslo	<a href="#">8691060000</a>	RIDERSERIES RCL, LED modul, Ochranný varistor, Jmenovité řídicí
objednávky		napětí: 110...230 V UC, Zásuvné připojení Plug-in
GTIN (EAN)	4032248361748	
Množství	10 ST	
Typ	RIM 4 110/230VUC GN	Verze
Číslo	<a href="#">8713800000</a>	RIDERSERIES RCL, LED modul, Ochranný varistor, Jmenovité řídicí
objednávky		napětí: 110...230 V UC, Zásuvné připojení Plug-in
GTIN (EAN)	4032248390182	
Množství	10 ST	
Typ	RIM 4 24/60VUC GN	Verze
Číslo	<a href="#">8713790000</a>	RIDERSERIES RCL, LED modul, Ochranný varistor, Jmenovité řídicí
objednávky		napětí: 24...60 V UC, Zásuvné připojení Plug-in
GTIN (EAN)	4032248390168	
Množství	10 ST	

## SCM 4CO N

**Weidmüller Interface GmbH & Co. KG**  
 Klingenbergstraße 26  
 D-32758 Detmold  
 Germany

www.weidmueller.com

## Příslušenství

Typ	RIM 4 6/24VUC	Verze
Číslo	<a href="#">8691040000</a>	RIDERSERIES RCL, LED modul, Ochranný varistor, Jmenovité řídicí napětí: 6...24 V UC, Zásuvné připojení Plug-in
objednávky		
GTIN (EAN)	4032248361724	
Množství	10 ST	
Typ	RIM 4 6/24VUC GN	Verze
Číslo	<a href="#">8713780000</a>	RIDERSERIES RCL, LED modul, Ochranný varistor, Jmenovité řídicí napětí: 6...24 V UC, Zásuvné připojení Plug-in
objednávky		
GTIN (EAN)	4032248390151	
Množství	10 ST	
Typ	RIM 1 6/230V	Verze
Číslo	<a href="#">8690940000</a>	RIDERSERIES RCL, Nulová dioda, Jmenovité řídicí napětí: 6...230 V, Zásuvné připojení Plug-in
objednávky		
GTIN (EAN)	4032248361601	
Množství	10 ST	
Typ	RIM 3 110/230VAC	Verze
Číslo	<a href="#">8691000000</a>	RIDERSERIES RCL, RC filtr, Jmenovité řídicí napětí: 110...230 V AC, Zásuvné připojení Plug-in
objednávky		
GTIN (EAN)	4032248361687	
Množství	10 ST	

## RCM

### Všeobecné objednávací údaje

Typ	SCM CLIP P	Verze
Číslo	<a href="#">8691110000</a>	RIDERSERIES RCM, Přichytka
objednávky		
GTIN (EAN)	4032248361816	
Množství	10 ST	
Typ	SCM CLIP M	Verze
Číslo	<a href="#">8691100000</a>	RIDERSERIES RCM, Přichytka
objednávky		
GTIN (EAN)	4032248361809	
Množství	10 ST	