

Obrázek výrobku



Podobné ilustraci

Všeobecné objednací údaje

Verze	RIDERSERIES RCL, LED modul, Ochranný varistor, Jmenovité řídicí napětí: 6...24 V UC, Zásuvné připojení Plug-in
Číslo objednávky	8691040000
Typ	RIM 4 6/24VUC
GTIN (EAN)	4032248361724
Množství	10 items
Stav objednávky	Tento produkt v budoucnu už nebude k dispozici.
K dispozici do	2026-03-30T00:00:00+02:00
Alternativní výrobek	CXX V 71

Technické údaje

Osvědčení

Schválení



ROHS

Shoda

UL File Number Search

[Web UL](#)

Č. osvědčení (cURus)

E223759

Rozměry a hmotnosti

Hloubka	34.5 mm	Hloubka (v palcích)	1.3583 inch
Výška	9 mm	Výška (v palcích)	0.3543 inch
Šířka	12.5 mm	Šířka (v palcích)	0.4921 inch
Čistá hmotnost	3.2 g		

Teploty

Skladovací teplota	-40 °C...70 °C	Provozní teplota	-40 °C...70 °C
Vlhkost	Rel. vlhkost 40 °C / 93 %, bez kondenzace		

Shoda produktu s prostředím

Stav souladu se směrnicí RoHS	V souladu s výjimkou
Výjimka ze směrnice RoHS (je-li použitelné/známo)	7a, 7cI
REACH SVHC	Lead 7439-92-1
SCIP	2f8197d4-bb8c-4bf4-a0f8-f906b0694c85

Jmenovité údaje UL

Č. osvědčení (cURus)	E223759
----------------------	---------

Řídící strana

Jmenovité řídicí napětí	6...24 V UC	Ukazatel stavu	Červená LED
Ochranný obvod	Varistor		

Obecné údaje

Barevný	černá
---------	-------

Další detaily o certifikacích / normách

Standardy	UL508	Č. osvědčení (cURus)	E223759
-----------	-------	----------------------	---------

Data připojení

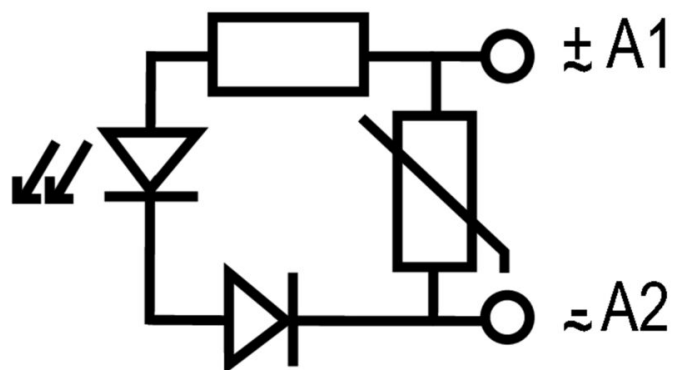
Metoda připojení vodiče	Zásuvné připojení Plug-in
-------------------------	---------------------------

Klasifikace

ETIM 8.0	EC002586	ETIM 9.0	EC002586
ETIM 10.0	EC002586	ECLASS 14.0	27-37-16-92
ECLASS 15.0	27-37-16-92		

Nákresy

Schéma připojení



Dimensional drawing

