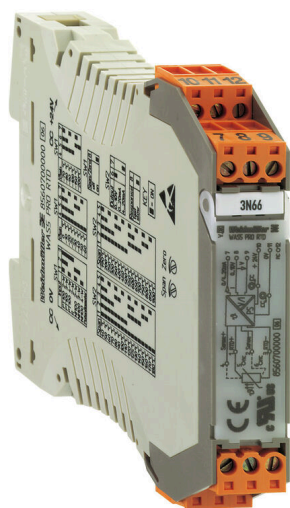


Produkt již není k dispozici, Datový list pouze k informačním účelům



Převodníky teplotních signálů RTD k připojení odporových teplotních snímačů a analogových DC proudových nebo napěťových výstupů.

K měření teploty v průmyslovém prostředí se používá široké spektrum odporových teploměrů (například PT 100). Tyto prvky se používají v provedení o 2, 3 nebo 4 vodičích.

Zde rozlišujeme mezi termistory PTC a NTC.

Pro přesné měření teploty musí být hodnota odporu protokolována, linearizována a převedena na analogový signál proporcionální k teplotě.

Převodníky oddělující signál mají tyto důležité funkce.

Oddělují signály mezi náročným průmyslovým prostředím a elektronikou zapojenou za nimi. Dále kompenzují rozdíly napětí způsobené velkou délkou kabelů.

Minimalizovány jsou i nedostatečné výsledky související se snímači (například studené spoje a chyby linearity).

Všeobecné objednací údaje

Verze	Oddělovací RTD transformátor, 2-/3-/4vodičový RTD, S možností konfigurace, Vstup : Teplota, PT100, Výstup : 0(4)-20 mA, 0-10 V
Číslo objednávky	8560700000
Typ	WAS5 PRO RTD
GTIN (EAN)	4032248207312
Množství	1 items
Stav objednávky	Tento produkt v budoucnu už nebude k dispozici.
K dispozici do	2022-03-30T00:00:00+02:00
Alternativní výrobek	ACT20M-UI-AO-S

WAS5 PRO RTD

Weidmüller Interface GmbH & Co. KG

Klingenbergstraße 26
D-32758 Detmold
Germany

www.weidmueller.com

Technické údaje

Osvědčení

Schválení



ROHS	Shoda
UL File Number Search	Web UL
Č. osvědčení (cULus)	E141197
Číslo certifikátu (cULusEX)	E223527

Rozměry a hmotnosti

Hloubka	112.4 mm	Hloubka (v palcích)	4.4252 inch
Šířka	17.5 mm	Šířka (v palcích)	0.689 inch
Délka	92.4 mm	Délka (v palcích)	3.6378 inch
Čistá hmotnost	138 g		

Teploty

Skladovací teplota	-20 °C...85 °C	Provozní teplota	0 °C...55 °C
--------------------	----------------	------------------	--------------

Pravděpodobnost selhání

MTTF	270 a
------	-------

Shoda produktu s prostředím

Stav souladu se směrnicí RoHS	V souladu s výjimkou
Výjimka ze směrnice RoHS (je-li použitelné/známo)	6c, 7a, 7cl
REACH SVHC	Lead 7439-92-1
SCIP	b25f3b7c-b874-4a4e-a8b2-4f423a7e2a65

Vstup

Snímač	PT100 (2-/3-/4- wire)	Počet vstupů	1
Line resistance in measuring circuit	50 Ω pro 3 a 4 vodiče	Temperature input range	S možností konfigurace, PT100: -200°C...850 °C, NI100: -60°C...+250 °C

Výstup

Počet výstupů	1	napětí impedance zátěže	≥ 1 kΩ
Proud impedance zátěže	≤ 600 Ω	Detekce přerušení vodiče	Blikající LED (hodnota výstupu: > 20 mA, >10 V)
Zbytkové napětí	max. 0,05 V	Zbytkový proud	max. 100 μA
Výstupní napětí, pozn.	0...10 V	Jemné nastavení	≥ ± 5 %, verze 1 a novější: ≥ 12,5 % / potenciometr: 12,5 % - 25 %
Výstupní proud	0...20 mA, 4...20 mA		

Obecné údaje

Přesnost	< 0,3 % měřené hodnoty	Stupeň krytí	IP20
Ukazatel stavu	Modul aktivní: LED svítí / přerušeny vodič: LED bliká/	Linearita	Ano

WAS5 PRO RTD

Weidmüller Interface GmbH & Co. KG

Klingenbergstraße 26

D-32758 Detmold

Germany

www.weidmueller.com

Technické údaje

Čas odezvy	Chyba: LED nesvíí rychlý/pomalý: 2/3/4 vodiče: 1,2 s/2,2 s; potenciometr: 0,5 s / 1,1 s	Nosná lišta	TS 35
Power consumption	830...880...980 mW at IOUT = 20 mA	Teplotní součinitel	
Konfigurace	DIP přepínač, Potenciometr		

Koordinace izolace

Impulse withstand voltage	4 kV	Normy EMC	EN 55011, EN 61000-6
Kategorie rázového napětí	III	Závažnost znečištění	2
Galvanické oddělení	3-cestný oddělovač	Izolace, napětí - vstup nebo výstup / lišta	4 kVeff / 1 min.
Izolace, napětí - vstup nebo výstup / napájení	2 kVeff / 5 s	Izolační napětí	2 kVeff / 5 s
Jmenovité napětí	300 V		

Data připojení

Typ připojení	Šroubové připojení	Délka odizolování, jmenovité připojení	7 mm
Utahovací moment, min.	0.4 Nm	Utahovací moment, max.	0.5 Nm
Rozsah sevření, jmenovité připojení	2.5 mm ²	Upínací rozsah, min.	0.5 mm ²
Upínací rozsah, max.	2.5 mm ²		

Důležitá poznámka

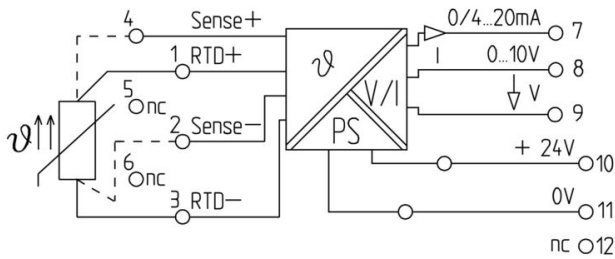
Informace o produktu	Tento produkt bude brzy nahrazen novým produktem. Prosíme nepoužívejte jej s novými systémy. Prosíme kontaktujte naši technickou podporu.
----------------------	--

Klasifikace

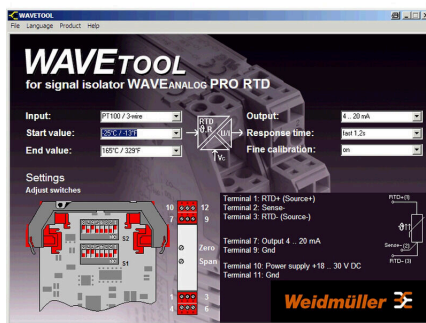
ETIM 8.0	EC002919	ETIM 9.0	EC002919
ETIM 10.0	EC002919	ECLASS 14.0	27-21-01-29
ECLASS 15.0	27-21-01-29		

Nákresy

Symbol elektřiny



Podobné ilustraci



Screenshot example, Wave tool software

Příslušenství

Propojky



Rozdělení nebo násobení potenciálu do sousedících svorkovnic se provádí prostřednictvím propojek. Dalším úsilím o propojení se lze snadno vyhnout. I když jsou póly přerušeny, spolehlivost kontaktu ve svorkovnicích je stále zajištěna. Naše portfolio nabízí zásuvné a šroubovatelné systémy propojek pro modulární svorkovnice.

Všeobecné objednací údaje

Typ	ZQV 2.5N/2 GE	Verze
Číslo	1693800000	W řada, Spojovací konektor, 24 A
objednávky		
GTIN (EAN)	4008190883621	
Množství	60 ST	
Typ	ZQV 2.5N/2 RT	Verze
Číslo	1717900000	W řada, Spojovací konektor, 24 A
objednávky		
GTIN (EAN)	4008190349288	
Množství	60 ST	
Typ	ZQV 2.5N/2 BL	Verze
Číslo	1717990000	W řada, Spojovací konektor, 24 A
objednávky		
GTIN (EAN)	4008190349295	
Množství	60 ST	
Typ	ZQV 2.5N/2 SW	Verze
Číslo	1718080000	W řada, Spojovací konektor, 24 A
objednávky		
GTIN (EAN)	4008190349301	
Množství	60 ST	

Prázdné



Značky WS jsou ideální volbou pro konektory řady W. Díky jejich systémové kompatibilitě lze WS štítky využít i s řadami I a Z. Velká plocha na značení umožňuje dlouhé řetězce znaků, ale také víceřádkový text.

Štítky WS jsou ideální na značení pomocí dlouhých řetězců znaků. Díky osvědčenému formátu MultiCard je možný tisk pomocí tiskárny PrintJet CONNECT nebo plotteru.

- Lze nasazovat v pásech nebo jednotlivě
- Štítky v ověřeném formátu MultiCard

Pro vlastní potisk: Prosíme zašlete nám soubor pro náš software na značení M-Print PRO nebo M-Print PRO Online (bez instalace) s vašimi požadavky na značení.

WAS5 PRO RTD

Weidmüller Interface GmbH & Co. KG
Klingenbergstraße 26
D-32758 Detmold
Germany

www.weidmueller.com

Příslušenství**Všeobecné objednací údaje**

Typ	WS 10/5 MC NE WS	Verze
Číslo objednávky	1635000000	WS, Označení svorek, 10 x 5 mm, Rozteč v mm (P): 5.00 Weidmueller, Allen-Bradley, Bílá
GTIN (EAN)	4008190261948	
Množství	720 ST	