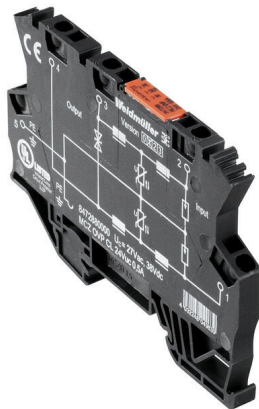


MCZ OVP CL 24VAC 0,5A

Weidmüller Interface GmbH & Co. KG
Klingenbergstraße 26
D-32758 Detmold
Germany

www.weidmueller.com



- Tenká svorka s přepětovou ochranou s připojením svorkou s tažnou pružinou
- 6 mm citlivá přepětová ochrana Slimline
- Rychlé zapojení díky TS kontaktu a připojení svorkou s tažnou pružinou
- lze propojovat

Všeobecné objednací údaje

Verze	Surge protection for instrumentation and control, Surge protection for measurement and control
Číslo objednávky	8472880000
Typ	MCZ OVP CL 24VAC 0,5A
GTIN (EAN)	4032248049639
Množství	10 items

Technické údaje

Osvědčení

Schválení



ROHS	Shoda
UL File Number Search	Web UL
Č. osvědčení (UL)	E311081

Rozměry a hmotnosti

Hloubka	63.5 mm	Hloubka (v palcích)	2.5 inch
Výška	91 mm	Výška (v palcích)	3.5827 inch
Šířka	6 mm	Šířka (v palcích)	0.2362 inch
Čistá hmotnost	13.34 g		

Teploty

Skladovací teplota	-40 °C...85 °C	Provozní teplota	-40 °C...60
--------------------	----------------	------------------	-------------

Shoda produktu s prostředím

Stav souladu se směrnicí RoHS	V souladu s výjimkou
Výjimka ze směrnice RoHS (je-li použitelné/známo)	7a
REACH SVHC	Lead 7439-92-1
SCIP	c9db83e7-2b25-44e1-8d26-da64d426373f

Jmenovité údaje UL

Č. osvědčení (UL)	E311081
-------------------	---------

Jmenovité údaje IEC / EN

Vybíjecí proud, limp (10/350 μs)	1 kA	Jmenovité napětí (AC)	24 V
Jmenovité napětí (DC), max.	38 V	Jmenovité napětí (DC)	28 V
Jmenovitý proud IN	0.5 A	Stupeň ochrany na výstupní straně vodič-vodič 1 kV/μs, typicky	45 V
Ochranná hladina na straně výstupu vodič-PE 1kV/μs, typicky	45 V	Stupeň ochrany na výstupní straně vodič-vodič/20 μs, typicky	70 V
Stupeň ochrany na výstupní straně vodič-PE 8/20 μs, typicky	70 V	Typ napětí	AC/DC
Ochranné pojistky	0,5 A	Doba odezvy / doba havarijního stavu	≤ 100 ps
Provozní napětí	38 V	Objemový odpor	1,00 Ω
Standardy	HART-compatible	Provozní proud, I _{max} .	0.5 A
Testovací zkušební proud limp (10/350 μs)	1 kA	Vybíjecí proud, max. (8/20 μs)	5 kA
Kategorie požadavků podle normy IEC 61643-21	D1	Odpor zátěže (pro omezující frekvenci)	240 Ω
Omezující frekvence (-3 dB) při odporu zátěže	500 kHz 240 Ω	Max. trvalé napětí, U _c (AC)	38 V
Indukční odpor L a L1	35 μH		

Koordinace izolace podle normy EN 50178

Kategorie rázového napětí	III	Závažnost znečištění	2
---------------------------	-----	----------------------	---

MCZ OVP CL 24VAC 0,5A

Weidmüller Interface GmbH & Co. KG
Klingenbergstraße 26
D-32758 Detmold
Germany

www.weidmueller.com

Technické údaje

Obecné údaje

Segment	Měření a regulace	Verze	Ochrana proti rázovému napětí k měření a kontrole
Design	Svorka	Klasifikace hořlavosti UL 94	V-0
Barevný	černá	Stupeň krytí	IP20
Nosná lišta	TS 35	Výška s TS 35	63.5 mm

Data připojení

Délka odizolování	8 mm	Divize	1.5 mm ²
Metoda připojení vodiče	Pružinové připojení	Typ připojení	Připojení s kotevní svorkou
Délka odizolování, jmenovité připojení	8 mm	Rozsah sevření, jmenovité připojení	1.5 mm ²
Upínací rozsah, min.	0.5 mm ²	Upínací rozsah, max.	1.5 mm ²
Průřez propojení AWG, min.	AWG 26	Průřez propojení AWG, max.	AWG 16
Průřez vodiče, pevný, min.	0.5 mm ²	Průřez vodiče, pevný, max.	1.5 mm ²
Průřez vodiče, pevným, min. (AWG)	AWG 26	Průřez vodiče, pevným, max. (AWG)	AWG 16
Průřez připojení vodičů, jemně stáčené, min.	0.5 mm ²	Průřez připojení vodičů, jemně stáčené, max.	1.5 mm ²
Průřez připojení vodičů, jemně stáčené, min. (AWG)	AWG 26	Průřez připojení vodičů, jemně stáčené, max. (AWG)	AWG 16
Průřez připojení vodiče, jemně splétaný s koncovkami DIN 46228/4, min.	0.5 mm ²	Průřez připojení vodiče, jemně splétaný s koncovkami DIN 46228/4, max.	1.5 mm ²
Průřez vodiče, pružný, AEH (DIN 46228-1), min.	0.5 mm ²	Průřez vodiče, pružný, AEH (DIN 46228-1), max.	1.5 mm ²
Velikost nože	0,6 x 3,5 mm		

Elektrické údaje

Typ napětí	AC/DC
------------	-------

Obecné údaje

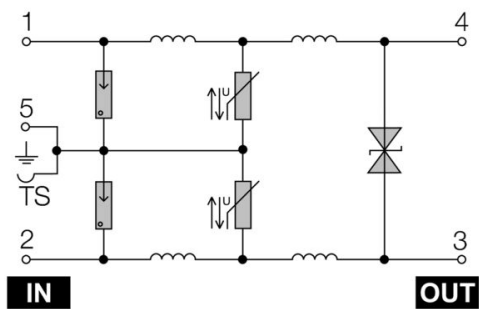
Stupeň krytí	IP20	Barevný	černá
--------------	------	---------	-------

Klasifikace

ETIM 8.0	EC000943	ETIM 9.0	EC000943
ETIM 10.0	EC000943	ECLASS 14.0	27-17-15-01
ECLASS 15.0	27-17-15-01		

Nákresy

Symbol elektřiny



Circuit diagram

MCZ OVP CL 24VAC 0,5A

Weidmüller Interface GmbH & Co. KG
Klingenbergstraße 26
D-32758 Detmold
Germany

www.weidmueller.com

Příslušenství

Ocel



Ocelové DIN lišty jsou na trhu nejrozšířenější. Mezi kovovými DIN lištami mají nejnižší ochranu proti zkratu, podobně k nerezové oceli.

Všeobecné objednací údaje

Typ	TS 35X7.5 2M/ST/ZN	Verze	
Číslo objednávky	0383400000	Verze	Svorkovnicová lišta, Příslušenství, Ocel, pozinkovaný a pasivovaný, Šířka: 2000 mm, Výška: 35 mm, Hloubka: 7.5 mm
GTIN (EAN)	4008190088026		
Množství	40 M		

Koncová podpěra



Nabídka produktů Weidmüller zahrnuje koncové držáky, které zaručují trvalou a spolehlivou montáž na přípojnicích a které brání sklouznutí. K dispozici jsou verze se šrouby i bez šroubů. Koncový držák nabízí více možností označení, také místo pro skupinové značky a rovněž držák zkušební zástrčky.

Všeobecné objednací údaje

Typ	EW 35	Verze	
Číslo objednávky	0383560000	Verze	Bočnice, Běžová, TS 35, V-2, Wemid, Šířka: 8.5 mm, 100 °C
GTIN (EAN)	4008190181314		
Množství	50 ST		

Ocel



Ocelové DIN lišty jsou na trhu nejrozšířenější. Mezi kovovými DIN lištami mají nejnižší ochranu proti zkratu, podobně k nerezové oceli.

MCZ OVP CL 24VAC 0,5A

Weidmüller Interface GmbH & Co. KG
Klingenbergstraße 26
D-32758 Detmold
Germany

www.weidmueller.com

Příslušenství

Všeobecné objednací údaje

Typ	TS 35X15/2.3 2M/ST/ZN	Verze	
Číslo	0498000000		Svorkovnicová lišta, Příslušenství, Ocel, pozinkovaný a pasivovaný,
objednávky			Šířka: 2000 mm, Výška: 35 mm, Hloubka: 15 mm
GTIN (EAN)	4008190042493		
Množství	20 M		

Bočnice - AP MCZ 1.5



Otevřete miniaturní pouzdro ve formátu modulární svorky s pěti připojeními s tažnými pružinami. Transparentní horní kryt zavěšený v závěsech lze použít k označení a nabízí přístup k potenciometru a stavovým displejům. K propojení tří horních připojení lze použít zásuvné propojovací konektory. K dispozici je také kryt k uzavření pouzdra.

Všeobecné objednací údaje

Typ	AP MCZ1.5 SW 1683	Verze	
Číslo	1046410000		Bočnice, OMNIMATE Kryt - TERMINALBOX černá, Bočnice, Šířka: 1.5
objednávky			mm
GTIN (EAN)	4032248782246		
Množství	50 ST		

Plochý šroubovák



VDE izolovaný plochý šroubovák, SDI DIN 7437, ISO 2380/2, výstup podle DIN 5264, ISO 2380/1. Rukojeť SoftFinish

Všeobecné objednací údaje

Typ	SDIS 0.6X3.5X100	Verze	
Číslo	9008390000		Šroubovák, Šroubovák
objednávky			
GTIN (EAN)	4032248056354		
Množství	1 ST		