

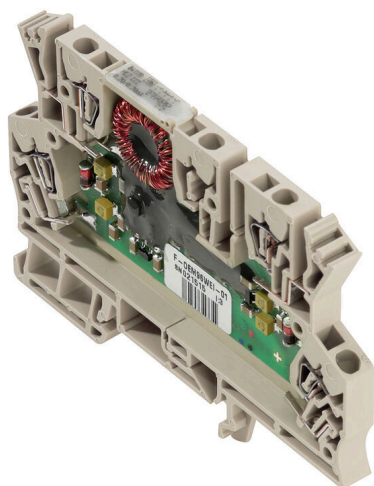
## MCZ CCC 0-20MA/0-20MA

Weidmüller Interface GmbH & Co. KG  
Klingenbergstraße 26  
D-32758 Detmold  
Germany

www.weidmueller.com

Produkt nepoužívejte k  
novému vývoji

### Obrázek výrobku



#### MCZ: Nejmenší řešení

- Nejmenší svorkovnice na zpracování analogových signálů na trhu
- Převod analogových signálů s úsporou prostoru ve skříni díky úzké, 6mm šířce modulu
- Jednoduché připojení zásuvnými propojkami

#### Všeobecné objednací údaje

Verze	Pasivní izolátor, Vstup : 0-20 mA, Výstup : 0-20 mA
Číslo objednávky	<a href="#">8411190000</a>
Typ	MCZ CCC 0-20MA/0-20MA
GTIN (EAN)	4008190992736
Množství	10 items

## MCZ CCC 0-20MA/0-20MA

**Weidmüller Interface GmbH & Co. KG**  
 Klingenbergstraße 26  
 D-32758 Detmold  
 Germany

www.weidmueller.com

## Technické údaje

### Osvědčení

Schválení



ROHS	Shoda
UL File Number Search	<a href="#">Web UL</a>
Č. osvědčení (cURus)	E141197

### Rozměry a hmotnosti

Hloubka	63.2 mm	Hloubka (v palcích)	2.4882 inch
Šířka	6 mm	Šířka (v palcích)	0.2362 inch
Délka	91 mm	Délka (v palcích)	3.5827 inch
Čistá hmotnost	44.3 g		

### Teploty

Skladovací teplota	-40 °C...85 °C	Provozní teplota	-25 °C...60 °C
--------------------	----------------	------------------	----------------

### Pravděpodobnost selhání

SIL v souladu s IEC 61508	Žádné
---------------------------	-------

### Shoda produktu s prostředím

Stav souladu se směrnicí RoHS	V souladu s výjimkou
Výjimka ze směrnice RoHS (je-li použitelné/známo)	7a, 7c1
REACH SVHC	Lead 7439-92-1
SCIP	35d83707-6a3b-45b5-b9f8-6ba8184c863e

### Vstup

Počet vstupů	1	Vstupní proud	0(4)...20 mA proudová smyčka
Voltage drop	2,5 až 3 V při 20 mA	Přítahový proud	<100 µA

### Výstup

Počet výstupů	1	Proud impedance zátěže	≤ 500 Ω
Výstupní proud	0...20 mA	Cut-off frequency (-3 dB)	100 Hz

### Obecné údaje

Přesnost	<0,1 % koncové hodnoty	Stupeň krytí	IP20
Napájecí napětí	přes měřicí obvod vstupu	Long-term drift	0
Nosná lišta	TS 35	Teplotní součinitel	≤ 50 ppm/K měřené hodnoty při zatěžovacím odporu 0 Ω
Jmenovitá spotřeba energie	2 VA	Konfigurace	žádná
Provozní nadmořská výška	≤ 2000 m		

## MCZ CCC 0-20MA/0-20MA

**Weidmüller Interface GmbH & Co. KG**  
 Klingenbergstraße 26  
 D-32758 Detmold  
 Germany

www.weidmueller.com

## Technické údaje

### Koordinace izolace

Normy EMC	EN 61000-6	Zkušební napětí	0.3 kV
Kategorie rázového napětí	I	Závažnost znečištění	2
Galvanické oddělení	mezi vstupem/výstupem	Jmenovité napětí	100 V

### Data připojení

Typ připojení	Připojení s kotevní svorkou	Rozsah sevření, jmenovité připojení	1.5 mm <sup>2</sup>
Upínací rozsah, min.	0.5 mm <sup>2</sup>	Upínací rozsah, max.	1.5 mm <sup>2</sup>
Průřez propojení AWG, min.	AWG 26	Průřez propojení AWG, max.	AWG 16
Průřez vodiče, pevný, min.	0.5 mm <sup>2</sup>	Průřez vodiče, pevný, max.	1.5 mm <sup>2</sup>
Průřez vodiče, pevným, min. (AWG)	AWG 26	Průřez vodiče, pevným, max. (AWG)	AWG 16
Průřez připojení vodičů, jemně stáčené, min.	0.5 mm <sup>2</sup>	Průřez připojení vodičů, jemně stáčené, max.	1.5 mm <sup>2</sup>
Průřez připojení vodičů, jemně stáčené, min. (AWG)	AWG 26	Průřez připojení vodičů, jemně stáčené, max. (AWG)	AWG 16
Průřez připojení vodiče, jemně splétaný s koncovkami DIN 46228/4, min.	0.5 mm <sup>2</sup>	Průřez připojení vodiče, jemně splétaný s koncovkami DIN 46228/4, max.	1.5 mm <sup>2</sup>
Průřez vodiče, pružný, AEH (DIN 46228-1), min.	0.5 mm <sup>2</sup>	Průřez vodiče, pružný, AEH (DIN 46228-1), max.	1.5 mm <sup>2</sup>

### Popis součástek

Popis produktu	<p>Analogové převodníky MCZ CCC lze použít pro galvanické oddělení standardních signálů 0(4) ... 20 mA.</p> <p>Jsou napájeny měřeným signálem a nevyžadují žádné další pomocné napájení.</p> <p>Měřený signál se přenáší v poměru 1:1.</p> <p>Připojení je realizováno pomocí svorkovnic s tažnou pružinou.</p>
----------------	---

### Klasifikace

ETIM 8.0	EC002653	ETIM 9.0	EC002653
ETIM 10.0	EC002653	ECLASS 14.0	27-21-01-20
ECLASS 15.0	27-21-01-20		

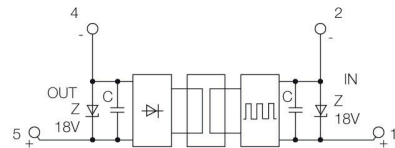
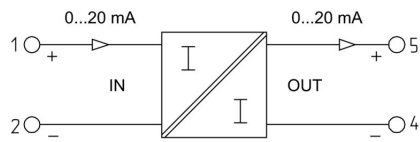
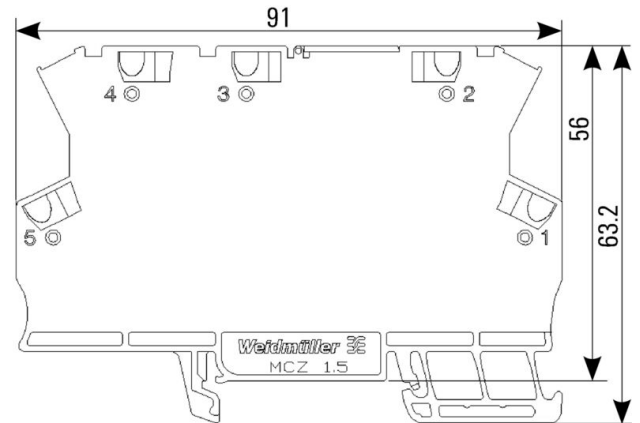
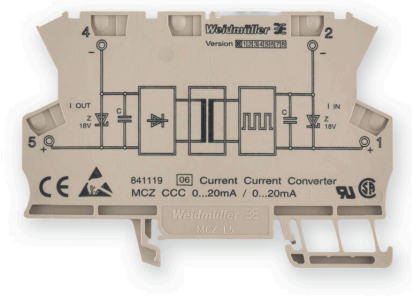
## MCZ CCC 0-20mA/0-20mA

**Weidmüller Interface GmbH & Co. KG**  
 Klingenbergstraße 26  
 D-32758 Detmold  
 Germany

## Nákresy

[www.weidmueller.com](http://www.weidmueller.com)

### Connection diagram



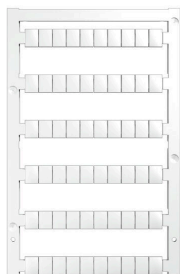
## MCZ CCC 0-20MA/0-20MA

**Weidmüller Interface GmbH & Co. KG**  
Klingenbergstraße 26  
D-32758 Detmold  
Germany

www.weidmueller.com

## Příslušenství

### Prázdné



Značky WS jsou ideální volbou pro konektory řady W. Díky jejich systémové kompatibilitě lze WS štítky využít i s řadami I a Z. Velká plocha na značení umožňuje dlouhé řetězce znaků, ale také víceřádkový text.

Štítky WS jsou ideální na značení pomocí dlouhých řetězců znaků. Díky osvědčenému formátu MultiCard je možný tisk pomocí tiskárny PrintJet CONNECT nebo plotteru.

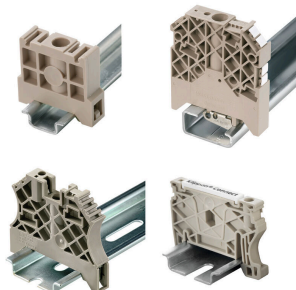
- Lze nasazovat v pásech nebo jednotlivě
- Štítky v ověřeném formátu MultiCard

Pro vlastní potisk: Prosíme zašlete nám soubor pro náš software na značení M-Print PRO nebo M-Print PRO Online (bez instalace) s vašimi požadavky na značení.

### Všeobecné objednací údaje

Typ	WS 8/6 PLUS MC NE WS	Verze
Číslo	<a href="#">1951880000</a>	WS, Označení svorek, 8 x 6 mm, Rozteč v mm (P): 6.00 Weidmueller,
objednávky		Bílá
GTIN (EAN)	4032248632114	
Množství	600 ST	

### Koncová podpěra



Nabídka produktů Weidmüller zahrnuje koncové držáky, které zaručují trvalou a spolehlivou montáž na přípojnicích a které brání sklouznutí. K dispozici jsou verze se šrouby i bez šroubů. Koncový držák nabízí více možností označení, také místo pro skupinové značky a rovněž držák zkušební zástrčky.

### Všeobecné objednací údaje

Typ	EW 35	Verze
Číslo	<a href="#">0383560000</a>	Bočnice, Běžová, TS 35, V-2, Wemid, Šířka: 8.5 mm, 100 °C
objednávky		
GTIN (EAN)	4008190181314	
Množství	50 ST	

### Bočnice - AP MCZ 1.5



Otevřete miniaturní pouzdro ve formátu modulární svorky s pěti připojeními s tažnými pružinami. Transparentní horní kryt zavěšený v závěsech lze použít k označení a nabízí přístup k potenciometru a stavovým displejům. K propojení tří horních připojení lze použít zásuvné propojovací konektory. K dispozici je také kryt k uzavření pouzdra.

## MCZ CCC 0-20MA/0-20MA

**Weidmüller Interface GmbH & Co. KG**  
Klingenbergstraße 26  
D-32758 Detmold  
Germany

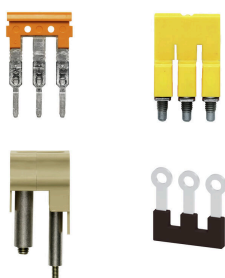
www.weidmueller.com

## Příslušenství

### Všeobecné objednací údaje

Typ	AP MCZ1.5 1674	Verze
Číslo	<a href="#">8389030000</a>	Bočnice, OMNIMATE Kryt - TERMINALBOX šedoběžová, Bočnice,
objednávky		Šířka: 1.5 mm
GTIN (EAN)	4008190386849	
Množství	50 ST	

### Propojky



Rozdělení nebo násobení potenciálu do sousedících svorkovnic se provádí prostřednictvím propojek. Dalším úsilím o propojení se lze snadno vyhnout. I když jsou póly přerušeny, spolehlivost kontaktu ve svorkovnicích je stále zajištěna. Naše portfolio nabízí zásuvné a šroubovatelné systémy propojek pro modulární svorkovnice.

### Všeobecné objednací údaje

Typ	ZQV 4N/2	Verze
Číslo	<a href="#">1527930000</a>	Propojka (svorka), Zapojeno, Oranžová, 32 A, Počet pólů: 2, Rozteč v mm (P): 6.10, Izolované: Ano, Šířka: 9.9 mm
objednávky		
GTIN (EAN)	4050118332766	
Množství	60 ST	
Typ	ZQV 4N/3	Verze
Číslo	<a href="#">1527940000</a>	Propojka (svorka), Zapojeno, Oranžová, 32 A, Počet pólů: 3, Rozteč v mm (P): 6.10, Izolované: Ano, Šířka: 16 mm
objednávky		
GTIN (EAN)	4050118332865	
Množství	60 ST	
Typ	ZQV 4N/4	Verze
Číslo	<a href="#">1527970000</a>	Propojka (svorka), Zapojeno, Oranžová, 32 A, Počet pólů: 4, Rozteč v mm (P): 6.10, Izolované: Ano, Šířka: 22.1 mm
objednávky		
GTIN (EAN)	4050118332889	
Množství	60 ST	