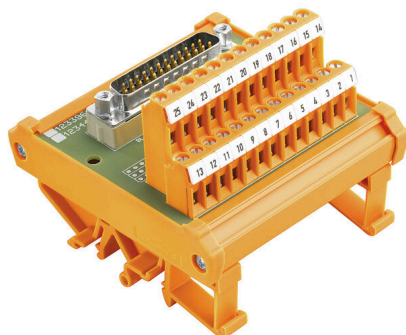


## RS SD25S UNC 4.40 LP2N

**Weidmüller Interface GmbH & Co. KG**  
Klingenbergstraße 26  
D-32758 Detmold  
Germany

www.weidmuller.com



Pasivní rozhraní pro přenos signálů s konektorem SubD vybaveným upínacím třmenem v souladu s IEC 807-2 / DIN 41652. Hlavní vlastnosti zahrnují následující:

- Svazek s 9-, 15-, 37- a 50-pólovými konektory samci a samicemi.
- Individuální elektrické připojení mezi řídicí stranou a perifériemi.
- Extrémně kompaktní moduly pro instalaci na standardní nosnou lištu TS35 nebo TS32.

### Všeobecné objednací údaje

Verze	Rozhraní, RSSD, D-sub konektory podle normy IEC 60807 / DIN 41652, 25pólová zástrčka, Šroubové připojení
Číslo objednávky	<a href="#">8005181001</a>
Typ	RS SD25S UNC 4.40 LP2N
GTIN (EAN)	4032248047338
Množství	1 items

## RS SD25S UNC 4.40 LP2N

Weidmüller Interface GmbH & Co. KG  
Klingenbergstraße 26  
D-32758 Detmold  
Germany

www.weidmueller.com

## Technické údaje

## Osvědčení

Schválení



ROHS	Shoda
UL File Number Search	<a href="#">Web UL</a>
Č. osvědčení (UR)	E141197

## Rozměry a hmotnosti

Hloubka	76 mm	Hloubka (v palcích)	2.9921 inch
Výška	87 mm	Výška (v palcích)	3.4252 inch
Šířka	80 mm	Šířka (v palcích)	3.1496 inch
Čistá hmotnost	157 g		

## Teploty

Skladovací teplota	-40...70 °C	Provozní teplota	0...55 °C
--------------------	-------------	------------------	-----------

## Shoda produktu s prostředím

Stav souladu se směrnicí RoHS	V souladu s výjimkou
Výjimka ze směrnice RoHS (je-li použitelné/známo)	6a, 6c
REACH SVHC	Lead 7439-92-1
SCIP	7b5ffb72-271d-4c73-8b09-bd0aeee3697a

## Jmenovité údaje UL

Jmenovitý proud IN	1.5 A	Provozní teplota UL, min.	0 °C
Provozní teplota UL, max.	25 °C	Jmenovitý proud I <sub>max</sub> .	1.5 A
Jmenovité napětí UN	100 V		

## Údaje o připojení

Počet pólů (řídící strana)	25pólová zástrčka	Připojení (strana periferie)	LL2N 5,08 mm
Uzemnění	Ne	Připojení k řídící straně	D-sub konektory podle normy IEC 60807 / DIN 41652

## Jmenovité údaje

Jmenovité napětí	100 V	Jmenovitý proud na připojení	1.5 A
------------------	-------	------------------------------	-------

## Koordinace izolace (EN50178)

Podle normy	DIN EN 50178	Jmenovité napětí izolace	100 V
Kategorie přepětí	II	Závažnost úrovně znečištění	2
Test pulzního napětí (1,2/50μs)	0.8 kV		

## Připojovací pole

Min. průřez vodiče, AWG	AWG 26	Typ připojení	Šroubové připojení
Objímka s plastovou manžetou, max.	2.5 mm <sup>2</sup>	Pružné s objímkou, min.	0.5 mm <sup>2</sup>

**RS SD25S UNC 4.40 LP2N****Weidmüller Interface GmbH & Co. KG**

Klingenbergstraße 26

D-32758 Detmold

Germany

[www.weidmueller.com](http://www.weidmueller.com)**Technické údaje**

Pružné s objímkou, max.	2.5 mm <sup>2</sup>	Pružné, max. H05(07) V-K	4 mm <sup>2</sup>
Pružné, min. H05(07) V-K	0.5 mm <sup>2</sup>	Pevné, max. H05(07) V-U	6 mm <sup>2</sup>
Pevné, min. H05(07) V-U	0.5 mm <sup>2</sup>	Délka odizolování	6 mm
Utahovací moment, max.	0.6 Nm	Utahovací moment, min.	0.5 Nm
Rozsah upnutí, max.	6 mm <sup>2</sup>	Rozsah upnutí, min.	0.5 mm <sup>2</sup>
Max. průřez vodiče, AWG	AWG 12		

**Standard features**

Design Konektory - zástrčky

**Klasifikace**

ETIM 8.0	EC002780	ETIM 9.0	EC002780
ETIM 10.0	EC002780	ECLASS 14.0	27-14-11-52
ECLASS 15.0	27-14-11-52		

**Nákresy**



N: Number of poles

## RS SD25S UNC 4.40 LP2N

**Weidmüller Interface GmbH & Co. KG**  
 Klingenbergstraße 26  
 D-32758 Detmold  
 Germany

www.weidmueller.com

## Příslušenství

### Ocel

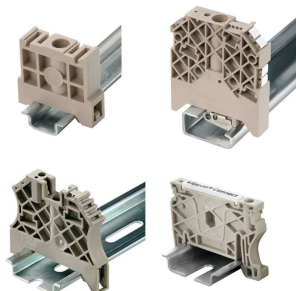


Ocelové DIN lišty jsou na trhu nejrozšířenější. Mezi kovovými DIN lištami mají nejnižší ochranu proti zkratu, podobně k nerezové oceli.

### Všeobecné objednací údaje

Typ	TS 32X15 2M/ST/ZN	Verze	
Číslo	<a href="#">0122800000</a>	Verze	Svorkovnicová lišta, Příslušenství, Ocel, pozinkovaný a pasivovaný,
objednávky			Šířka: 2000 mm, Výška: 33 mm, Hloubka: 15 mm
GTIN (EAN)	4008190066307		
Množství	20 M		

### Koncová podpěra



Nabídka produktů Weidmüller zahrnuje koncové držáky, které zaručují trvalou a spolehlivou montáž na přípojnicích a které brání sklouznutí. K dispozici jsou verze se šrouby i bez šroubů. Koncový držák nabízí více možností označení, také místo pro skupinové značky a rovněž držák zkušební zástrčky.

### Všeobecné objednací údaje

Typ	EWK 2	Verze	
Číslo	<a href="#">0199360000</a>	Verze	Bočnice, Běžová, TS 32, V-0, Wemid, Šířka: 15 mm, 100 °C
objednávky			
GTIN (EAN)	4008190023546		
Množství	50 ST		

### Ocel



Ocelové DIN lišty jsou na trhu nejrozšířenější. Mezi kovovými DIN lištami mají nejnižší ochranu proti zkratu, podobně k nerezové oceli.

## RS SD25S UNC 4.40 LP2N

**Weidmüller Interface GmbH & Co. KG**  
Klingenbergstraße 26  
D-32758 Detmold  
Germany

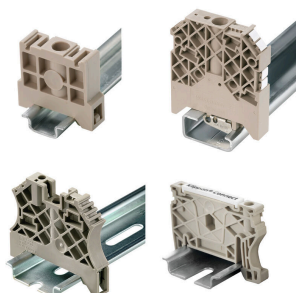
www.weidmueller.com

## Příslušenství

### Všeobecné objednací údaje

Typ	TS 35X7.5 2M/ST/ZN	Verze	
Číslo	<a href="#">0383400000</a>	Verze	Svorkovnicová lišta, Příslušenství, Ocel, pozinkovaný a pasivovaný,
objednávky		Verze	Šířka: 2000 mm, Výška: 35 mm, Hloubka: 7.5 mm
GTIN (EAN)	4008190088026		
Množství	40 M		

### Koncová podpěra



Nabídka produktů Weidmüller zahrnuje koncové držáky, které zaručují trvalou a spolehlivou montáž na přípojnicích a které brání sklouznutí. K dispozici jsou verze se šrouby i bez šroubů. Koncový držák nabízí více možností označení, také místo pro skupinové značky a rovněž držák zkušební zástrčky.

### Všeobecné objednací údaje

Typ	EW 35	Verze	
Číslo	<a href="#">0383560000</a>	Verze	Bočnice, Běžová, TS 35, V-2, Wemid, Šířka: 8.5 mm, 100 °C
objednávky			
GTIN (EAN)	4008190181314		
Množství	50 ST		

### Ocel



Ocelové DIN lišty jsou na trhu nejrozšířenější. Mezi kovovými DIN lištami mají nejnižší ochranu proti zkratu, podobně k nerezové oceli.

### Všeobecné objednací údaje

Typ	TS 35X15/2.3 2M/ST/ZN	Verze	
Číslo	<a href="#">0498000000</a>	Verze	Svorkovnicová lišta, Příslušenství, Ocel, pozinkovaný a pasivovaný,
objednávky		Verze	Šířka: 2000 mm, Výška: 35 mm, Hloubka: 15 mm
GTIN (EAN)	4008190042493		
Množství	20 M		