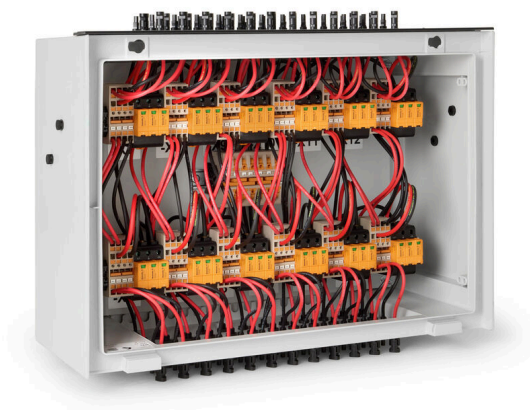


PV 112SXFXCXXV101TXPX15PWW

Weidmüller Interface GmbH & Co. KG
 Klingenbergstraße 26
 D-32758 Detmold
 Germany

www.weidmueller.com



Standardní portfolio pro stringové střídače Multi MPPT

Chrání stringy a střídače proti přepětí.

Ochrana dlouhých vedení a vstupů řetězcových střídačů (MPPT) je klíčová pro správnou funkčnost solární instalace, ať už se jedná o instalaci na střeše nebo instalaci pro veřejné sítě. Proto společnost Weidmueller vyvinula sortiment výrobků se sadou různých skříní, které pomáhají chránit vedení a/nebo stranu vstupu DC řetězce střídače před možným přepětím. Tato řešení umožňují instalačním pracovníkům a vývojářům využívat zkušeností společnosti Weidmueller v oblasti fotovoltaiky a jejího závazku dodržovat standardy kvality. Multi-MMPT

Všeobecné objednací údaje

Verze	Fotovoltaika, Sestavený kryt, Kombinovaná skříň, 1500 V, Přepětová ochrana I / II, WM4C, pro montážní stěnu, Na výšku, Řetězcový střídač, 6 MPP
Číslo objednávky	8000126354
Typ	PV 112SXFXCXXV101TXPX15PWW
GTIN (EAN)	4099986906259
Množství	1 items

Technické údaje

Osvědčení

Schválení



ROHS

Shoda

Rozměry a hmotnosti

Hloubka	200 mm	Hloubka (v palcích)	7.874 inch
Výška	530 mm	Výška (v palcích)	20.8661 inch
Šířka	430 mm	Šířka (v palcích)	16.9291 inch
Čistá hmotnost	12529.05 g		

Teploty

Okolní teplota	-20 °C...45 °C	Provozní teplota	-20°C to +45°C
----------------	----------------	------------------	----------------

Shoda produktu s prostředím

Stav souladu se směrnici RoHS	Vyhovující
REACH SVHC	Ne SVHC nad 0,1 wt%

DC elektrické vlastnosti

Jmenovité napětí	1500 V	Uzemnění	Přímo ve VPU
Ochrana proti přepětí na DC straně	1500 V typ I + II se vzdáleným kontaktem		

DC vstupy

Počet DC vstupů	12		
Typ připojení, kabel vstupu DC	Zásuvný konektor WM4C		
Připojení – kabel vstupu DC (-)	Zásuvný konektor WM4C		
Počet bodů maximálního výkonu (MPP)	6		
Funkční uzemňovací konektor	Kabelový vstup	Počet kabelových vstupů	1
		Průměr kabelu, min.	6 mm
		Průměr kabelu, max.	12 mm
	Kabelové připojení	Typ připojení	Šroubové připojení
Počet vstupů	12		
Počet vstupů vedení	1		
Připojení – kabel vstupu DC (+)	Zásuvný konektor WM4C		
Typ pojistky	Ani kazeta, ani držák pojistek		
Typ pojistky	Ani kazeta, ani držák pojistek		

DC výstupy

Připojení kabelu výstupu DC	Zásuvný konektor WM4C	Typ připojení, kabel výstupu DC	Zásuvný konektor WM4C
Počet výstupů DC	12		

Monitorování DC řetězce

Funkce monitorování	Nemonitorováno
---------------------	----------------

Technické údaje**Normy a standardy**

Standardy	IEC 61439-2 ed 3.0, EN 61439-2:2020
-----------	--

Skříň

Typ montáže	Montáž na stěnu	Stupeň krytí	IP65
-------------	-----------------	--------------	------

Záruka

Časový interval	5 let
-----------------	-------

Klasifikace

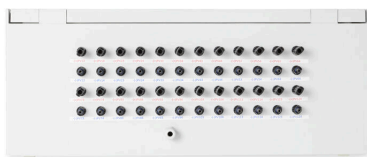
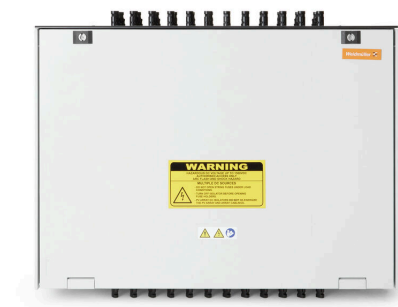
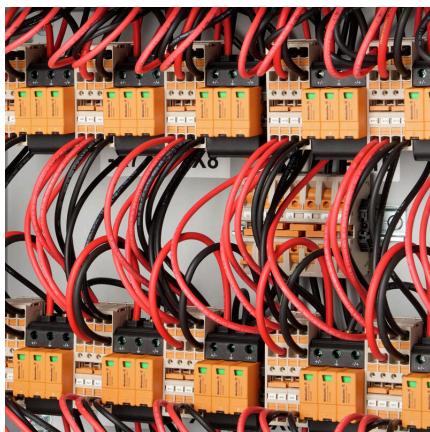
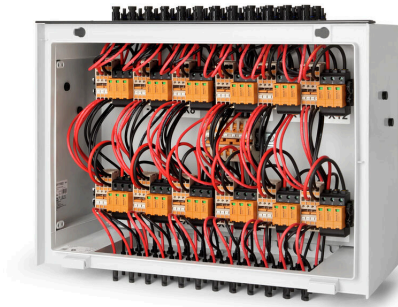
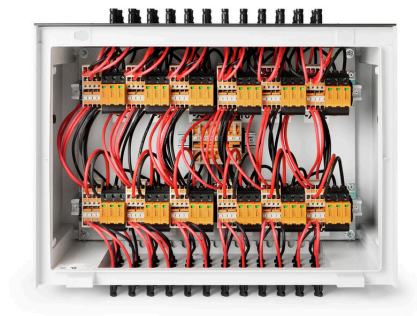
ETIM 8.0	EC003857	ETIM 9.0	EC003857
ETIM 10.0	EC003857	ECLASS 14.0	22-57-02-92
ECLASS 15.0	22-57-02-92		

PV 112SFXFCXXV101TXPX15PWW

Weidmüller Interface GmbH & Co. KG
 Klingenbergstraße 26
 D-32758 Detmold
 Germany

Nákresy

www.weidmueller.com



Combiner Box Name Description
 PV 2 24 S0 FX CXX VX OX TXPX 15 P F ES

