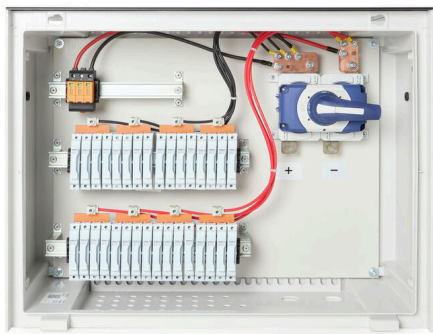


PV 220S0F3CXXV100TPX15LWW

Weidmüller Interface GmbH & Co. KG
 Klingenbergstraße 26
 D-32758 Detmold
 Germany

www.weidmueller.com



Portfolio standardů pro stringový střídač s 1 MPPT

Chraňte a kontrolujte stringy solárních parcel se stringovými střídači s 1 MPPT.

Následující portfolio PV DC sdružovacích boxů je určeno k použití se stringovými střídači s jedním sledováním maximálního bodu výkonu (MPPT), aby bylo možné spojit, chránit a izolovat počet stringů, které tyto střídače používají. 1 MPPT

Všeobecné objednací údaje

Verze	Fotovoltaika, Sestavený kryt, Kombinovaná skříň, 1500 V, S držákem pojistky, Přepěťová ochrana II, Kabelová průchodka, pro montážní stěnu, Spínací odpojovač, Na šířku, Řetězový střídač
Číslo objednávky	8000125422
Typ	PV 220S0F3CXXV100TPX15LWW
GTIN (EAN)	4099986891586
Množství	1 items

PV 220S0F3CXXV100TXPX15LWW

Weidmüller Interface GmbH & Co. KG
Klingenbergstraße 26
D-32758 Detmold
Germany

www.weidmueller.com

Technické údaje

Osvědčení

Schválení



ROHS Shoda

Rozměry a hmotnosti

Hloubka	300 mm	Hloubka (v palcích)	11.811 inch
Výška	636 mm	Výška (v palcích)	25.0393 inch
Šířka	847 mm	Šířka (v palcích)	33.3464 inch
Čistá hmotnost	14207.94 g		

Teploty

Okolní teplota -20 °C...45 °C Provozní teplota -20°C to +45 °C

Shoda produktu s prostředím

Stav souladu se směrnici RoHS	V souladu s výjimkou
Výjimka ze směrnice RoHS (je-li použitelné/známo)	6c
REACH SVHC	Lead 7439-92-1
SCIP	1d28ada4-1634-4382-8635-45f6353a6574

DC elektrické vlastnosti

Jmenovité napětí	1500 V	Spínací výkon	400 A (DC21B 1500 V)
Uzemnění	Přímo ve VPU	Ochrana proti přepětí na DC straně	1500 V typ II se vzdáleným kontaktem

DC vstupy

Kazetová pojistka	10 x 85 mm		
Ochranné pojistky	15 A, 16 A, 20 A, 25 A, 30 A, 32 A		
Počet DC vstupů	20		
Jištěné póly řetězce	+/-		
Typ připojení, kabel vstupu DC	Kabelová průchodka		
Připojení – kabel vstupu DC (-)	Šroubové připojení		
Pojistka-standardní spojení	gPV (EN 60269-6)		
Počet bodů maximálního výkonu (MPP)	1		
Funkční uzemňovací konektor	Kabelový vstup	Počet kabelových vstupů	1
		Průměr kabelu, min.	6 mm
		Průměr kabelu, max.	12 mm
	Kabelové připojení	Typ připojení	Kabelová průchodka M20
DC vstup + a -	Připojení vodiče	Typ připojení	Kabelová průchodka M16
		Kabelový vstup	Počet kabelových vstupů
	Průměr kabelu, min.		5 mm
	Průměr kabelu, max.		10 mm
Připojení – kabel vstupu DC (+)	Šroubové připojení		
Typ pojistky	Prázdný držák pojistek		
Poloha pojistek	pozitivní a negativní vstupy		

PV 220S0F3CXXV100TXPX15LWW

Weidmüller Interface GmbH & Co. KG
 Klingenbergstraße 26
 D-32758 Detmold
 Germany

www.weidmueller.com

Technické údaje

Typ pojistky Prázdný držák pojistek

DC výstupy

Připojení kabelu výstupu DC	Spojení šroubů a maticí M10		
Typ připojení, kabel výstupu DC	Svorky se šroubovým připojením		
Výstup DC + a -	Připojení vodiče	Typ připojení	M40 Kabelová průchodka
		Průřez vodiče, min.	150 mm ²
		Průřez vodiče, max.	300 mm ²
Počet výstupů DC	2		
Elektrický jistič zátěže s pomocným kontaktem	Ne		

Monitorování DC řetězce

Funkce monitorování Nemonitorováno

Normy a standardy

Standardy EN 61439-2:2011, IEC 61439-2 ed 3.0

Skříň

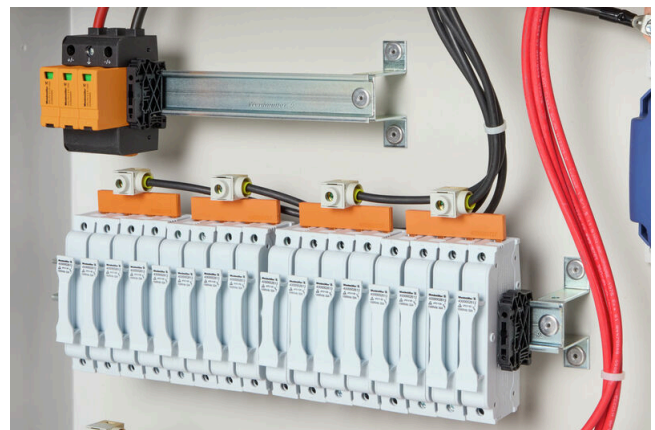
Typ montáže Montáž na stěnu Stupeň krytí IP65

Záruka

Časový interval 5 let

Klasifikace

ETIM 8.0	EC003857	ETIM 9.0	EC003857
ETIM 10.0	EC003857	ECLASS 14.0	22-57-02-92
ECLASS 15.0	22-57-02-92		



PV 220S0F3CXXV100TXPX15LWW

Weidmüller Interface GmbH & Co. KG
 Klingenbergstraße 26
 D-32758 Detmold
 Germany

Nákresy

www.weidmueller.com

Combiner Box Name Description

PV 2 24 S0 FX CXX VX OX TXPX 15 P F ES

