

## PV 215S0F3CXXV100TA1PA15LWW

**Weidmüller Interface GmbH & Co. KG**  
 Klingenbergstraße 26  
 D-32758 Detmold  
 Germany

www.weidmueller.com



Portfolio standardů pro stringový střídač s 1 MPPT

Chraňte a kontrolujte stringy solárních parcel se stringovými střídači s 1 MPPT.

Následující portfolio PV DC sdružovacích boxů je určeno k použití se stringovými střídači s jedním sledováním maximálního bodu výkonu (MPPT), aby bylo možné spojit, chránit a izolovat počet stringů, které tyto střídače používají. 1 MPPT

### Všeobecné objednací údaje

Verze	Fotovoltaika, Sestavený kryt, Kombinovaná skříň, 1500 V, S držákem pojistky, Přepěťová ochrana II, Kabelová průchodka, pro montážní stěnu, Spínací odpojovač, Na šířku, Monitorování proudu, Monitorování napětí, Monitorování teploty, Řetězový střídač
Číslo objednávky	<a href="#">8000122737</a>
Typ	PV 215S0F3CXXV100TA1PA15LWW
GTIN (EAN)	4099986854765
Množství	1 items

## Technické údaje

### Osvědčení

Schválení



ROHS

Shoda

### Rozměry a hmotnosti

Hloubka	300 mm	Hloubka (v palcích)	11.811 inch
Výška	636 mm	Výška (v palcích)	25.0393 inch
Šířka	847 mm	Šířka (v palcích)	33.3464 inch
Čistá hmotnost	15681.45 g		

### Teploty

Okolní teplota	-20 °C...45 °C	Provozní teplota	-20°C to +45 °C
----------------	----------------	------------------	-----------------

### Shoda produktu s prostředím

Stav souladu se směrnici RoHS	V souladu s výjimkou
Výjimka ze směrnice RoHS (je-li použitelné/známo)	6c, 7a, 7cl
REACH SVHC	Lead 7439-92-1
SCIP	1d28ada4-1634-4382-8635-45f6353a6574

### DC elektrické vlastnosti

Jmenovité napětí	1500 V	Spínací výkon	400 A (DC21B 1500 V)
Uzemnění	Přímo ve VPU	Ochrana proti přepětí na DC straně	1500 V typ II se vzdáleným kontaktem

### DC vstupy

Kazetová pojistka	10 x 85 mm			
Ochranné pojistky	15 A, 16 A, 20 A, 25 A, 30 A, 32 A			
Počet DC vstupů	15			
Jištěné póly řetězce	+/-			
Typ připojení, kabel vstupu DC	Kabelová průchodka			
Připojení – kabel vstupu DC (-)	Šroubové připojení			
Pojistka-standardní spojení	gPV (EN 60269-6)			
Počet bodů maximálního výkonu (MPP)	1			
Funkční uzemňovací konektor	Kabelový vstup	Počet kabelových vstupů	1	
		Průměr kabelu, min.	6 mm	
		Průměr kabelu, max.	12 mm	
	Kabelové připojení	Typ připojení	Kabelová průchodka M20	
Počet vstupů	15			
Počet vstupů vedení	35			
DC vstup + a -	Připojení vodiče	Typ připojení	Kabelová průchodka M16	
		Kabelový vstup	Počet kabelových vstupů	30
			Průměr kabelu, min.	5 mm
			Průměr kabelu, max.	10 mm
Připojení – kabel vstupu DC (+)	Šroubové připojení			

## PV 215S0F3CXXV100TA1PA15LWW

**Weidmüller Interface GmbH & Co. KG**  
Klingenbergstraße 26  
D-32758 Detmold  
Germany

www.weidmueller.com

## Technické údaje

Typ pojistky	Prázdný držák pojistek
Poloha pojistek	pozitivní a negativní vstupy
Typ pojistky	Prázdný držák pojistek

### DC výstupy

Připojení kabelu výstupu DC	Spojení šroubů a maticí M10		
Typ připojení, kabel výstupu DC	Svorky se šroubovým připojením		
Výstup DC + a -	Připojení vodiče	Typ připojení	M40   Kabelová průchodka
		Průřez vodiče, min.	150 mm <sup>2</sup>
		Průřez vodiče, max.	300 mm <sup>2</sup>
Počet výstupů DC	2		
Elektrický jistič zátěže s pomocným kontaktem	Ne		

### Monitorování DC řetězce

Přívod	S vlastním napájením	Funkce monitorování	Solární SMS, Výstupní napětí, proud, teplota
Monitorování napětí	Solární SMS	Monitorování teploty	Solární SMS
Monitorování proudu	Solární SMS		

### Normy a standardy

Standardy	EN 61439-2:2011, IEC 61439-2 ed 3.0
-----------	-------------------------------------

### Skříň

Typ montáže	Montáž na stěnu	Stupeň krytí	IP65
-------------	-----------------	--------------	------

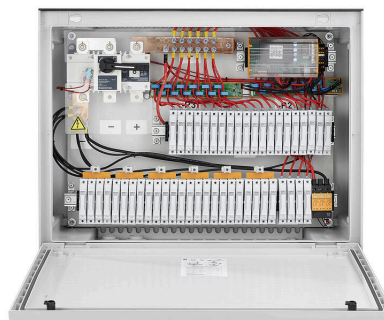
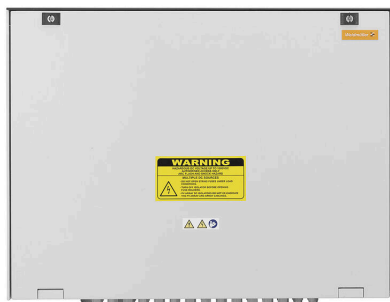
### Záruka

Časový interval	5 let
-----------------	-------

### Klasifikace

ETIM 8.0	EC003857	ETIM 9.0	EC003857
ETIM 10.0	EC003857	ECLASS 14.0	22-57-02-92
ECLASS 15.0	22-57-02-92		

# Nákresy



**PV 215S0F3CXXV100TA1PA15LWW**

**Weidmüller Interface GmbH & Co. KG**  
 Klingenbergstraße 26  
 D-32758 Detmold  
 Germany

**Nákresy**

www.weidmueller.com

Combiner Box Name Description

PV 2 24 S0 FX CXX VX OX TXPX 15 P F ES

**PV 1:** PV DC L0 Industrial  
**PV 2:** PV DC L1 Industrial  
**PV 3:** PV DC L2 Industrial

**Number of inputs (01-36)**

**S0:** Switch-disconnector

- S0 → Switch-disconnector (SW)
- S1 → Switch-disconnector with remote disconnection (SW RD)
- S2 → Molded Case Circuit Breaker (MCCB)
- S3 → Motorized switch-disconnector (SW M)
- S4 → Switch-disconnector with Contactor (SW K)
- SX → No Switch-disconnector needed (N/A)

**FX:** Fuses / Fuseholders position

- F0 → Fuses Both Poles
- F1 → Only Positive Fuses
- F2 → Only Negative Fuses
- F3 → Only Fuse Holders
- F4 → Only fuse holder in positive (+)
- F5 → Only fuse holder in negative (-)
- FX → No Fuse holders needed (N/A)

**CXX:** CIL Fuses Type → C 10/15/16/20/25/30/40/50/55/60/63/80 - (Example C10)

**NXX:** NH Fuses Type → N 40/50/63/80/100/125/160/200/250/315/355/400 - (Example N40)

CXX → N/A , NXX → N/A

**VX:** SPD Type

V0 → SPD Class II / V1 → SPD Class I+II / V2 → SPD Class I

VX → No SPD needed (N/A)

**Country / Whole World**

**Floating:** YES (F) / NO

**P:** Portrait

**L:** Landscape

**10:** 1000v

**15:** 1500v

**TX:** Monitoring Device

- TX → No monitoring (N/A)
- T2 → TC 16i+ (1kV or 1.5kV)
- T5 → TC 2x16i+
- T7 → TC 16iH
- T8 → Others
- T9 → Fronrich
- TA1 → Solar SMS (25A)
- TA2 → Solar SMS (50A)
- TA3 → Solar SMS LoRaWAN (25A)
- TA4 → Solar SMS LoRaWAN (50A)

**PX:** Power Supply for (TX)

- PX → No Power Supply Needed (N/A)
- P0 → Self-Powered (BKE)
- P1 → External Power Supply (PS ACDC)
- PA → Self-Powered (EE)

**OX:** Output type

- OX → No holes needed (N/A)
- O0 → Cable Gland
- O1 → WMAC
- O2 → MCA
- O3 → Multivia CG

