

## PV 220S0F3CXXV000TXPX15LWW

**Weidmüller Interface GmbH & Co. KG**  
 Klingenbergstraße 26  
 D-32758 Detmold  
 Germany

www.weidmueller.com



Standardní portfolio pro sdružovací boxy.  
 Ochrana a monitorování řetězců v solárním parku.  
 Společnost Weidmüller vyvinula kompletní portfolio standardních sdružovacích boxů pro stejnosměrný proud pro fotovoltaické parky. Cílem těchto výrobků je efektivně a konkurenceschopně pokrýt nejčastěji používaná řešení pro tyto účely. Naše produkty Generace X nabízí kompletní sortiment produktů pro monitorované i nemonitorované sdružovací boxy od 6 do 32 vstupů, naši zákazníci tedy mohou těžit ze zkušeností a závazku ke kvalitě společnosti Weidmueller. Gen X

### Všeobecné objednací údaje

Verze	Fotovoltaika, Sestavený kryt, Kombinovaná skříň, 1500 V, S držákem pojistky, Přepěťová ochrana II, Kabelová průchodka, pro montážní stěnu, Spínací odpojovač, Na šířku, Centrální měnič
Číslo objednávky	<a href="#">8000119548</a>
Typ	PV 220S0F3CXXV000TXPX15LWW
GTIN (EAN)	4099986864689
Množství	1 items

## Technické údaje

### Osvědčení

Schválení



ROHS Shoda

### Rozměry a hmotnosti

Hloubka	300 mm	Hloubka (v palcích)	11.811 inch
Výška	636 mm	Výška (v palcích)	25.0393 inch
Šířka	847 mm	Šířka (v palcích)	33.3464 inch
Čistá hmotnost	40000 g		

### Teploty

Okolní teplota -20 °C...45 °C Provozní teplota -20°C to +45 °C

### Shoda produktu s prostředím

Stav souladu se směrnicí RoHS	V souladu s výjimkou
Výjimka ze směrnice RoHS (je-li použitelné/známo)	6c
REACH SVHC	Lead 7439-92-1
SCIP	1d28ada4-1634-4382-8635-45f6353a6574

### DC elektrické vlastnosti

Jmenovité napětí	1500 V	Spínací výkon	400 A (DC21B 1500 V)
Uzemnění	Přímo ve VPU	Ochrana proti přepětí na DC straně	1500 V typ II se vzdáleným kontaktem

### DC vstupy

Kazetová pojistka	10 x 85 mm			
Ochranné pojistky	15 A, 16 A, 20 A, 25 A, 30 A, 32 A			
Počet DC vstupů	20			
Jištěné póly řetězce	+/-			
Typ připojení, kabel vstupu DC	Kabelová průchodka			
Připojení – kabel vstupu DC (-)	Šroubové připojení			
Pojistka-standardní spojení	gPV (EN 60269-6)			
Funkční uzemňovací konektor	Kabelový vstup	Počet kabelových vstupů	1	
		Průměr kabelu, min.	6 mm	
	Kabelové připojení	Průměr kabelu, max.	12 mm	
Počet vstupů	Připojení vodiče	Typ připojení	Kabelová průchodka M16	
		Kabelový vstup	Počet kabelových vstupů	40
	Počet vstupů vedení	Kabelový vstup	Průměr kabelu, min.	5 mm
			Průměr kabelu, max.	10 mm
Připojení – kabel vstupu DC (+)	Šroubové připojení			
Typ pojistky	Prázdný držák pojistek			

## PV 220S0F3CXXV000TXPX15LWW

**Weidmüller Interface GmbH & Co. KG**  
 Klingenbergstraße 26  
 D-32758 Detmold  
 Germany

www.weidmueller.com

## Technické údaje

Poloha pojistek	pozitivní a negativní vstupy
Typ pojistky	Prázdňý držák pojistek

### DC výstupy

Připojení kabelu výstupu DC	Spojení šroubů a maticí M12		
Výstup DC + a -	Připojení vodiče	Typ připojení	M40   Kabelová průchodka
		Průřez vodiče, min.	150 mm <sup>2</sup>
		Průřez vodiče, max.	400 mm <sup>2</sup>
Počet výstupů DC	2		
Elektrický jistič zátěže s pomocným kontaktem	Ne		

### Monitorování DC řetězce

Funkce monitorování	Nemonitorováno
---------------------	----------------

### Normy a standardy

Standardy	EN 61439-2:2011, IEC 61439-2 ed 3.0
-----------	-------------------------------------

### Skříň

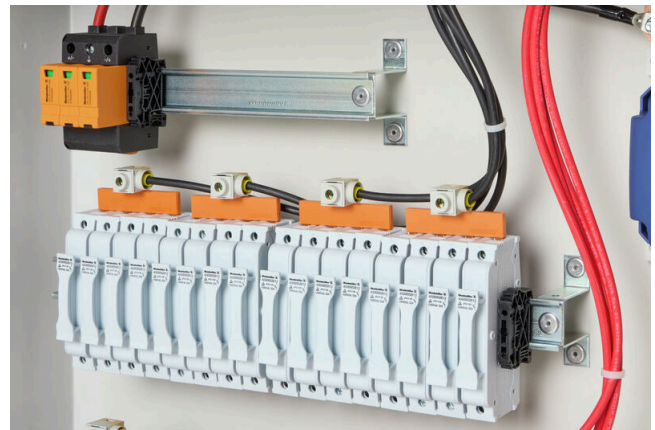
Typ montáže	Montáž na stěnu	Stupeň krytí	IP65
-------------	-----------------	--------------	------

### Záruka

Časový interval	5 let
-----------------	-------

### Klasifikace

ETIM 8.0	EC003857	ETIM 9.0	EC003857
ETIM 10.0	EC003857	ECLASS 14.0	22-57-02-92
ECLASS 15.0	22-57-02-92		



**PV 220S0F3CXXV000TXPX15LWW**

**Weidmüller Interface GmbH & Co. KG**  
 Klingenbergstraße 26  
 D-32758 Detmold  
 Germany

**Nákresy**

www.weidmueller.com

**Combiner Box Name Description**

PV 2 24 S0 FX CXX VX OX TXPX 15 P F ES

