

PV 216S0F3CXXV000TXPX15LWW

Weidmüller Interface GmbH & Co. KG
Klingenbergstraße 26
D-32758 Detmold
Germany

www.weidmueller.com



Standardní portfolio pro sdužovací boxy.

Ochrana a monitorování řetězců v solárním parku.

Společnost Weidmüller vyvinula kompletní portfolio standardních sdužovacích boxů pro stejnosměrný proud pro fotovoltaické parky. Cílem těchto výrobků je efektivně a konkurenceschopně pokrýt nejčastěji používaná řešení pro tyto účely. Naše produkty Generace X nabízí kompletní sortiment produktů pro monitorované i nemonitorované sdužovací boxy od 6 do 32 vstupů, naši zákazníci tedy mohou těžit ze zkušeností a závazku ke kvalitě společnosti Weidmueller. Gen X

Všeobecné objednací údaje

Verze	Fotovoltaika, Sestavený kryt, Kombinovaná skříň, 1500 V, S držákem pojistky, Přepěťová ochrana II, Kabelová průchodka, pro montážní stěnu, Spínací odpojovač, Na šířku, Centrální měnič
Číslo objednávky	8000119547
Typ	PV 216S0F3CXXV000TXPX15LWW
GTIN (EAN)	4099986829565
Množství	1 items

PV 216S0F3CXXV000TXPX15LWW

Weidmüller Interface GmbH & Co. KG
Klingenbergstraße 26
D-32758 Detmold
Germany

www.weidmueller.com

Technical data

Osvědčení

Schválení



ROHS Shoda

Rozměry a hmotnosti

Hloubka	300 mm	Hloubka (v palcích)	11.811 inch
Výška	636 mm	Výška (v palcích)	25.0393 inch
Šířka	847 mm	Šířka (v palcích)	33.3464 inch
Čistá hmotnost	16504.19 g		

Teploty

Okolní teplota	-20 °C...45 °C	Provozní teplota	-20°C to +45 °C
----------------	----------------	------------------	-----------------

Shoda produktu s prostředím

Stav souladu se směrnici RoHS	V souladu s výjimkou
Výjimka ze směrnice RoHS (je-li použitelné/známo)	6c
REACH SVHC	Lead 7439-92-1
SCIP	1d28ada4-1634-4382-8635-45f6353a6574

DC elektrické vlastnosti

Jmenovité napětí	1500 V	Spínací výkon	400 A (DC21B 1500 V)
Uzemnění	Přímo ve VPU	Ochrana proti přepětí na DC straně	1500 V typ II se vzdáleným kontaktem

DC vstupy

Kazetová pojistka	10 x 85 mm		
Ochranné pojistky	15 A, 16 A, 20 A, 25 A, 30 A, 32 A		
Počet DC vstupů	16		
Jištěné póly řetězce	+/-		
Typ připojení, kabel vstupu DC	Kabelová průchodka		
Připojení – kabel vstupu DC (-)	Šroubové připojení		
Pojistka-standardní spojení	gPV (EN 60269-6)		
Funkční uzemňovací konektor	Kabelový vstup	Počet kabelových vstupů	1
		Průměr kabelu, min.	6 mm
	Kabelové připojení	Průměr kabelu, max.	12 mm
		Typ připojení	Kabelová průchodka M20
Počet vstupů	16		
Počet vstupů vedení	35		
DC vstup + a -	Připojení vodiče	Typ připojení	Kabelová průchodka M16
		Kabelový vstup	Počet kabelových vstupů
		Průměr kabelu, min.	5 mm
		Průměr kabelu, max.	10 mm
Připojení – kabel vstupu DC (+)	Šroubové připojení		
Typ pojistky	Prázdný držák pojistek		

PV 216S0F3CXXV000TXPX15LWW

Weidmüller Interface GmbH & Co. KG
Klingenbergstraße 26
D-32758 Detmold
Germany

www.weidmueller.com

Technical data

Poloha pojistek	pozitivní a negativní vstupy
Typ pojistky	Prázdny držák pojistek

DC výstupy

Připojení kabelu výstupu DC	Spojení šroubů a maticí M12		
Výstup DC + a -	Připojení vodiče	Typ připojení	M40 Kabelová průchodka
		Průřez vodiče, min.	150 mm ²
		Průřez vodiče, max.	300 mm ²
Počet výstupů DC	2		
Elektrický jistič zátěže s pomocným kontaktem	Ne		

Monitorování DC řetězce

Funkce monitorování	Nemonitorováno
---------------------	----------------

Normy a standardy

Standardy	EN 61439-2:2011, IEC 61439-2 ed 3.0
-----------	-------------------------------------

Skříň

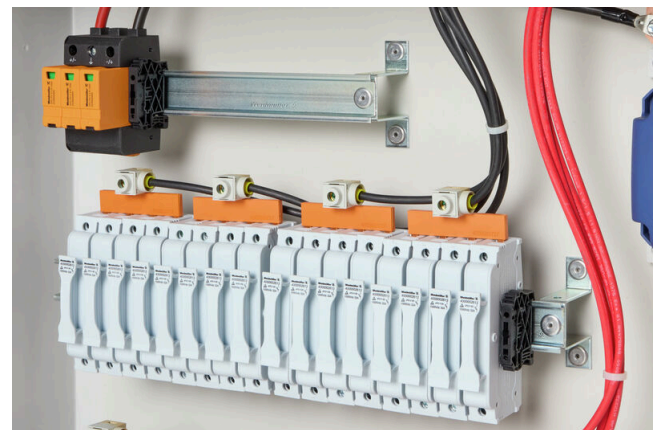
Typ montáže	Montáž na stěnu	Stupeň krytí	IP66
-------------	-----------------	--------------	------

Záruka

Časový interval	5 let
-----------------	-------

Klasifikace

ETIM 8.0	EC003857	ETIM 9.0	EC003857
ETIM 10.0	EC003857	ECLASS 14.0	22-57-02-92
ECLASS 15.0	22-57-02-92		



PV 216S0F3CXXV000TXPX15LWW

Weidmüller Interface GmbH & Co. KG
 Klingenbergstraße 26
 D-32758 Detmold
 Germany

Drawings

www.weidmueller.com

Combiner Box Name Description

PV 2 24 S0 FX CXX VX OX TXPX 15 P F ES

PV 1: PV DC L0 Industrial
PV 2: PV DC L1 Industrial
PV 3: PV DC L2 Industrial

Number of inputs (01-36)

S0: Switch-disconnector

- S0 → Switch-disconnector (SW)
- S1 → Switch-disconnector with remote disconnection (SW RD)
- S2 → Molded Case Circuit Breaker (MCCB)
- S3 → Motorized switch-disconnector (SW M)
- S4 → Switch-disconnector with Contactor (SW K)
- SX → No Switch-disconnector needed (N/A)

FX: Fuses / Fuseholders position

- F0 → Fuses Both Poles
- F1 → Only Positive Fuses
- F2 → Only Negative Fuses
- F3 → Only Fuse Holders
- F4 → Only fuse holder in positive (+)
- F5 → Only fuse holder in negative (-)
- FX → No Fuse holders needed (N/A)

CXX: CIL Fuses Type → C 10/15/16/20/25/30/40/50/55/60/63/80 - (Example C10)

NXX: NH Fuses Type → N 40/50/63/80/100/125/160/200/250/315/355/400 - (Example N40)

CXX → N/A, NXX → N/A

VX: SPD Type

V0 → SPD Class II / V1 → SPD Class I+II / V2 → SPD Class I

VX → No SPD needed (N/A)

Country / Whole World

Floating: YES (F) / NO

P: Portrait

L: Landscape

10: 1000v

15: 1500v

TX: Monitoring Device

- TX → No monitoring (N/A)
- T2 → TC 16i+ (1kV or 1.5kV)
- T5 → TC 2x16i+
- T7 → TC 16iH
- T8 → Others
- T9 → Fronrich
- TA1 → Solar SMS (25A)
- TA2 → Solar SMS (50A)
- TA3 → Solar SMS LoRaWAN (25A)
- TA4 → Solar SMS LoRaWAN (50A)

PX: Power Supply for (TX)

- PX → No Power Supply Needed (N/A)
- P0 → Self-Powered (BKE)
- P1 → External Power Supply (PS ACDC)
- PA → Self-Powered (EE)

OX: Output type

- OX → No holes needed (N/A)
- O0 → Cable Gland
- O1 → WMAC
- O2 → MCA
- O3 → Multivia CG

