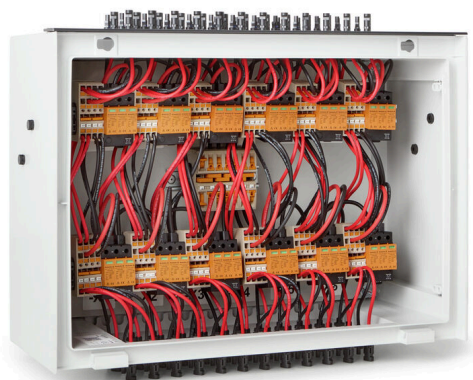


## PV 124SXFXCXXV101TXPX15LWW

**Weidmüller Interface GmbH & Co. KG**  
 Klingenbergstraße 26  
 D-32758 Detmold  
 Germany

www.weidmueller.com



Standardní portfolio pro stringové střídače Multi MPPT  
 Chrání stringy a střídače proti přepětí.  
 Ochrana dlouhých vedení a vstupů řetězcových střídačů (MPPT) je klíčová pro správnou funkčnost solární instalace, ať už se jedná o instalaci na střeše nebo instalaci pro veřejné sítě. Proto společnost Weidmueller vyvinula sortiment výrobků se sadou různých skříní, které pomáhají chránit vedení a/nebo stranu vstupu DC řetězce střídače před možným přepětím. Tato řešení umožňují instalačním pracovníkům a vývojářům využívat zkušeností společnosti Weidmueller v oblasti fotovoltaiky a jejího závazku dodržovat standardy kvality. Multi-MMPT

### Všeobecné objednací údaje

Verze	Fotovoltaika, Sestavený kryt, Kombinovaná skříň, 1500 V, Přepětová ochrana I / II, WM4C, pro montážní stěnu, Na šířku, Řetězcový střídač, 12 MPP
Číslo objednávky	<a href="#">8000117002</a>
Typ	PV 124SXFXCXXV101TXPX15LWW
GTIN (EAN)	4099986756199
Množství	1 items

## Technické údaje

## Osvědčení

Schválení



ROHS

Shoda

## Rozměry a hmotnosti

Hloubka	300 mm	Hloubka (v palcích)	11.811 inch
Výška	536 mm	Výška (v palcích)	21.1023 inch
Šířka	747 mm	Šířka (v palcích)	29.4094 inch
Čistá hmotnost	30400 g		

## Teploty

Okolní teplota	-20 °C...45 °C	Provozní teplota	-20°C to +45°C
----------------	----------------	------------------	----------------

## Shoda produktu s prostředím

Stav souladu se směrnici RoHS	Vyhovující
REACH SVHC	Ne SVHC nad 0,1 wt%

## DC elektrické vlastnosti

Jmenovité napětí	1500 V	Uzemnění	Přímo ve VPU
Ochrana proti přepětí na DC straně	1500 V typ I + II bez vzdáleného kontaktu		

## DC vstupy

Počet DC vstupů	24		
Typ připojení, kabel vstupu DC	Zásuvný konektor WM4C		
Připojení – kabel vstupu DC (-)	Zásuvný konektor WM4C		
Počet bodů maximálního výkonu (MPP)	12		
Funkční uzemňovací konektor	Kabelový vstup	Počet kabelových vstupů	1
		Průměr kabelu, min.	6 mm
		Průměr kabelu, max.	12 mm
	Kabelové připojení	Typ připojení	Šroubové připojení
Počet vstupů	24		
Počet vstupů vedení	1		
Připojení – kabel vstupu DC (+)	Zásuvný konektor WM4C		
Typ pojistky	Ani kazeta, ani držák pojistek		
Typ pojistky	Ani kazeta, ani držák pojistek		

## DC výstupy

Připojení kabelu výstupu DC	Zásuvný konektor WM4C	Typ připojení, kabel výstupu DC	Zásuvný konektor WM4C
Počet výstupů DC	24		

## Monitorování DC řetězce

Funkce monitorování	Nemonitorováno
---------------------	----------------

**Technické údaje****Normy a standardy**

Standardy	IEC 61439-2 ed 3.0, EN 61439-2:2020
-----------	--

**Skříň**

Typ montáže	Montáž na stěnu	Stupeň krytí	IP65
-------------	-----------------	--------------	------

**Záruka**

Časový interval	5 let
-----------------	-------

**Klasifikace**

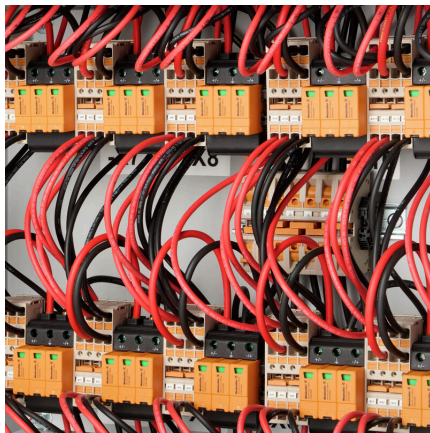
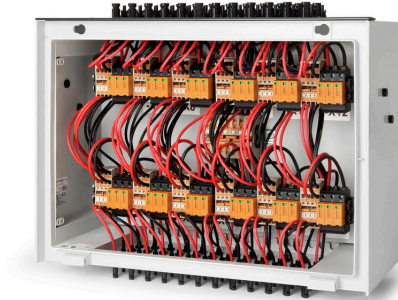
ETIM 8.0	EC003857	ETIM 9.0	EC003857
ETIM 10.0	EC003857	ECLASS 14.0	22-57-02-92
ECLASS 15.0	22-57-02-92		

## PV 124SFXFCXXV101TXPX15LWW

**Weidmüller Interface GmbH & Co. KG**  
 Klingenbergstraße 26  
 D-32758 Detmold  
 Germany

## Nákresy

www.weidmueller.com



### Combiner Box Name Description

PV 2 24 S0 FX CXX VX OX TXPX 15 P F ES

