

PV 212S0F3CXXV100TA1PA15LWW

Weidmüller Interface GmbH & Co. KG
 Klingenbergstraße 26
 D-32758 Detmold
 Germany

www.weidmueller.com



Portfolio standardů pro stringový střídač s 1 MPPT

Chraňte a kontrolujte stringy solárních panelů se stringovými střídači s 1 MPPT.

Následující portfolio PV DC sdružovacích boxů je určeno k použití se stringovými střídači s jedním sledováním maximálního bodu výkonu (MPPT), aby bylo možné spojit, chránit a izolovat počet stringů, které tyto střídače používají. 1 MPPT

Všeobecné objednací údaje

Verze	Fotovoltaika, Sestavený kryt, Kombinovaná skříň, 1500 V, S držákem pojistky, Přepěťová ochrana II, Kabelová průchodka, pro montážní stěnu, Spínací odpojovač, Na šířku, Monitorování proudu, Monitorování napětí, Monitorování teploty, Řetězový střídač
Číslo objednávky	8000115485
Typ	PV 212S0F3CXXV100TA1PA15LWW
GTIN (EAN)	4099986757486
Množství	1 items

Technické údaje

Osvědčení

Schválení



ROHS

Shoda

Rozměry a hmotnosti

Hloubka	300 mm	Hloubka (v palcích)	11.811 inch
Výška	636 mm	Výška (v palcích)	25.0393 inch
Šířka	847 mm	Šířka (v palcích)	33.3464 inch
Čistá hmotnost	27000 g		

Teploty

Okolní teplota	-20 °C...45 °C	Provozní teplota	-20°C to +45 °C
----------------	----------------	------------------	-----------------

Shoda produktu s prostředím

Stav souladu se směrnicí RoHS	V souladu s výjimkou
Výjimka ze směrnice RoHS (je-li použitelné/známo)	6c, 7a, 7cl
REACH SVHC	Lead 7439-92-1
SCIP	1d28ada4-1634-4382-8635-45f6353a6574

DC elektrické vlastnosti

Jmenovité napětí	1500 V	Spínací výkon	400 A (DC21B 1500 V)
Uzemnění	Přímo ve VPU	Ochrana proti přepětí na DC straně	1500 V typ II se vzdáleným kontaktem

DC vstupy

Kazetová pojistka	10 x 85 mm		
Ochranné pojistky	15 A, 16 A, 20 A, 25 A, 30 A, 32 A		
Počet DC vstupů	12		
Jištěné póly řetězce	+/-		
Typ připojení, kabel vstupu DC	Kabelová průchodka		
Připojení – kabel vstupu DC (-)	Šroubové připojení		
Pojistka-standardní spojení	gPV (EN 60269-6)		
Počet bodů maximálního výkonu (MPP)	1		
Funkční uzemňovací konektor	Kabelový vstup	Počet kabelových vstupů	1
		Průměr kabelu, min.	6 mm
		Průměr kabelu, max.	12 mm
	Kabelové připojení	Typ připojení	Kabelová průchodka M20
Počet vstupů	12		
Počet vstupů vedení	29		
DC vstup + a -	Připojení vodiče	Typ připojení	Kabelová průchodka M16
		Kabelový vstup	Počet kabelových vstupů
			Průměr kabelu, min.
		Průměr kabelu, max.	10 mm
Připojení – kabel vstupu DC (+)	Šroubové připojení		

PV 212S0F3CXXV100TA1PA15LWW

Weidmüller Interface GmbH & Co. KG
 Klingenbergstraße 26
 D-32758 Detmold
 Germany

www.weidmueller.com

Technické údaje

Typ pojistky	Prázdný držák pojistek
Poloha pojistek	pozitivní a negativní vstupy
Typ pojistky	Prázdný držák pojistek

DC výstupy

Připojení kabelu výstupu DC	Spojení šroubů a maticí M10		
Typ připojení, kabel výstupu DC	Svorky se šroubovým připojením		
Výstup DC + a -	Připojení vodiče	Typ připojení	M40 Kabelová průchodka
		Průřez vodiče, min.	150 mm ²
		Průřez vodiče, max.	400 mm ²
Počet výstupů DC	2		
Elektrický jistič zátěže s pomocným kontaktem	Ne		

Monitorování DC řetězce

Přívod	S vlastním napájením	Funkce monitorování	Solární SMS, Výstupní napětí, proud, teplota
Monitorování napětí	Solární SMS	Monitorování teploty	Solární SMS
Monitorování proudu	Solární SMS		

Normy a standardy

Standardy	EN 61439-2:2011, IEC 61439-2 ed 3.0
-----------	-------------------------------------

Skříň

Typ montáže	Montáž na stěnu	Stupeň krytí	IP65
-------------	-----------------	--------------	------

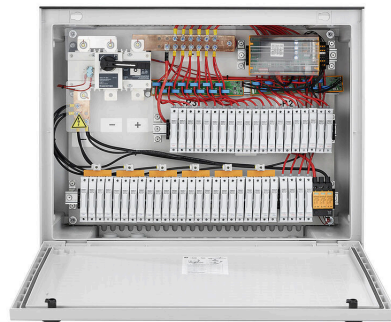
Záruka

Časový interval	5 let
-----------------	-------

Klasifikace

ETIM 8.0	EC003857	ETIM 9.0	EC003857
ETIM 10.0	EC003857	ECLASS 14.0	22-57-02-92
ECLASS 15.0	22-57-02-92		

Nákresy



PV 212S0F3CXXV100TA1PA15LWW

Weidmüller Interface GmbH & Co. KG
 Klingenbergstraße 26
 D-32758 Detmold
 Germany

Nákresy

www.weidmueller.com

Combiner Box Name Description

PV 2 24 S0 FX CXX VX OX TXPX 15 P F ES

PV 1: PV DC L0 Industrial
PV 2: PV DC L1 Industrial
PV 3: PV DC L2 Industrial

Number of inputs (01-36)

S0: Switch-disconnector

- S0 → Switch-disconnector (SW)
- S1 → Switch-disconnector with remote disconnection (SW RD)
- S2 → Molded Case Circuit Breaker (MCCB)
- S3 → Motorized switch-disconnector (SW M)
- S4 → Switch-disconnector with Contactor (SW K)
- SX → No Switch-disconnector needed (N/A)

FX: Fuses / Fuseholders position

- F0 → Fuses Both Poles
- F1 → Only Positive Fuses
- F2 → Only Negative Fuses
- F3 → Only Fuse Holders
- F4 → Only fuse holder in positive (+)
- F5 → Only fuse holder in negative (-)
- FX → No Fuse holders needed (N/A)

CXX: CIL Fuses Type → C 10/15/16/20/25/30/40/50/55/60/63/80 - (Example C10)

NXX: NH Fuses Type → N 40/50/63/80/100/125/160/200/250/315/355/400 - (Example N40)

CXX → N/A, NXX → N/A

VX: SPD Type

V0 → SPD Class II / V1 → SPD Class I+II / V2 → SPD Class I

VX → No SPD needed (N/A)

Country / Whole World

Floating: YES (F) / NO

P: Portrait

L: Landscape

10: 1000v

15: 1500v

TX: Monitoring Device

- TX → No monitoring (N/A)
- T2 → TC 16i+ (1kV or 1.5kV)
- T5 → TC 2x16i+
- T7 → TC 16iH
- T8 → Others
- T9 → Fronrich
- TA1 → Solar SMS (25A)
- TA2 → Solar SMS (50A)
- TA3 → Solar SMS LoRaWAN (25A)
- TA4 → Solar SMS LoRaWAN (50A)

PX: Power Supply for (TX)

- PX → No Power Supply Needed (N/A)
- P0 → Self-Powered (BKE)
- P1 → External Power Supply (PS ACDC)
- PA → Self-Powered (EE)

OX: Output type

- OX → No holes needed (N/A)
- O0 → Cable Gland
- O1 → WMAC
- O2 → MCA
- O3 → Multivia CG

