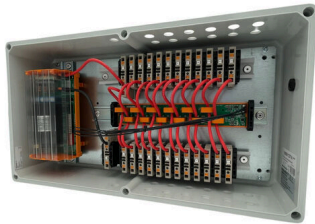


## PV 212SXFXCXXVXO3TA3PA15LWW

**Weidmüller Interface GmbH & Co. KG**  
 Klingenbergstraße 26  
 D-32758 Detmold  
 Germany

www.weidmueller.com



Inteligentní produkt v kompaktních rozměrech  
 FV retrofit monitorovacích boxů umožňuje získávat data na úrovni řetězce ve fotovoltaických systémech se stávajícími, nemonitorovanými sdužovači PV-DC generátorů. To vše bez dalších prací, např. výkopových prací a provádění kabeláže.

Integrovaný monitoring výkonu poskytovaný naším monitorovacím systémem Solar SMS umožňuje správný dohled nad fotovoltaickým zařízením, aby byl zaručen nejlepší výkon systému.

Kromě toho naše monitorovací skříňky pro fotovoltaiku splňují normu IEC/EN 61439-2:2020, aby byla zaručena vysoká spolehlivost dodávaných jednotek.

### Všeobecné objednací údaje

Verze	Fotovoltaika, Sestavený kryt, 1500 V, Kabelová průchodka, pro montážní stěnu, Na šířku, Digitální signály, Komponenty monitorování, Monitorování proudu, Monitorování napětí, Monitorování teploty, 12 kanálů
Číslo objednávky	<a href="#">8000112714</a>
Typ	PV 212SXFXCXXVXO3TA3PA15LWW
GTIN (EAN)	4099986869400
Množství	1 items

## Technické údaje

### Osvědčení

Schválení



ROHS Shoda

### Rozměry a hmotnosti

Hloubka	210 mm	Hloubka (v palcích)	8.2677 inch
Výška	302 mm	Výška (v palcích)	11.8897 inch
Šířka	558 mm	Šířka (v palcích)	21.9685 inch
Čistá hmotnost	7452.39 g		

### Teploty

Okolní teplota	-20 °C...45 °C	Provozní teplota	-20°C to +45 °C
----------------	----------------	------------------	-----------------

### Shoda produktu s prostředím

Stav souladu se směrnicí RoHS	V souladu s výjimkou
Výjimka ze směrnice RoHS (je-li použitelné/známo)	6a, 7a, 7c
REACH SVHC	Lead 7439-92-1
SCIP	1d28ada4-1634-4382-8635-45f6353a6574

### DC elektrické vlastnosti

Jmenovité napětí	1500 V	Ochrana proti přepětí na DC straně	Žádná přepětová ochrana
------------------	--------	------------------------------------	-------------------------

### DC vstupy

Ochranné pojistky	Ne		
Počet DC vstupů	12		
Typ připojení, kabel vstupu DC	Kabelová průchodka		
Připojení – kabel vstupu DC (-)	PUSH IN		
Počet vstupů	12		
Počet vstupů vedení	8		
DC vstup + a -	Připojení vodiče	Typ připojení	PUSH IN
		Průřez vodiče, min.	0.5 mm <sup>2</sup>
		Průřez vodiče, max.	6 mm <sup>2</sup>
	Kabelový vstup	Počet kabelových vstupů	12
		Průměr kabelu, min.	5 mm
		Průměr kabelu, max.	7 mm
Připojení – kabel vstupu DC (+)	PUSH IN		
Typ pojistky	Ani kazeta, ani držák pojistek		
Typ pojistky	Ani kazeta, ani držák pojistek		

### DC výstupy

Připojení kabelu výstupu DC	Kabelová průchodka		
Typ připojení, kabel výstupu DC	PUSH IN		
Výstup DC + a -	Připojení vodiče	Typ připojení	PUSH IN
		Průřez vodiče, min.	0.5 mm <sup>2</sup>
		Průřez vodiče, max.	6 mm <sup>2</sup>

**Technické údaje**

Počet výstupů DC 12

**Monitorování DC řetězce**

Přívod	S vlastním napájením	Funkce monitorování	Solární SMS, Výstupní napětí, proud, teplota
Monitorování napětí	Solární SMS	Monitorování teploty	Solární SMS
Monitorování proudu	Solární SMS		

**Normy a standardy**

Standardy EN 61439-2:2020, IEC 61439-2 ed 3.0

**Skříň**

Typ montáže Montáž na stěnu Stupeň krytí IP 65

**Záruka**

Časový interval 5 let

**Klasifikace**

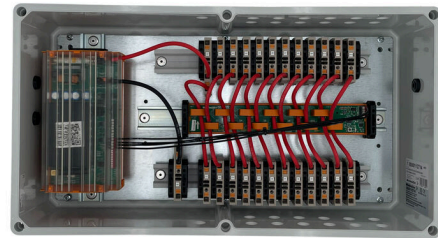
ETIM 8.0	EC003857	ETIM 9.0	EC003857
ETIM 10.0	EC003857	ECLASS 14.0	22-57-02-92
ECLASS 15.0	22-57-02-92		

## PV 212SXFXCXXVXO3TA3PA15LWW

**Weidmüller Interface GmbH & Co. KG**  
 Klingenbergstraße 26  
 D-32758 Detmold  
 Germany

## Nákresy

www.weidmueller.com



### Combiner Box Name Description

PV 2 24 S0 FX CXX VX OX TXPX 15 P F ES

