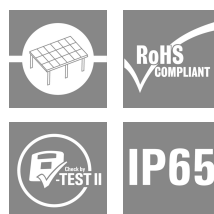
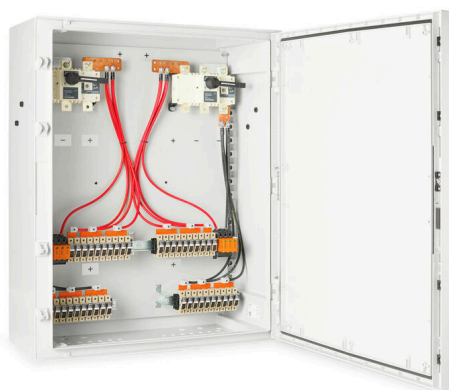


PV 210S5F3CXXV100TXPX10PWW

Weidmüller Interface GmbH & Co. KG
 Klingenbergstraße 26
 D-32758 Detmold
 Germany

www.weidmueller.com



Sdružovací skříně PV Next pro střídače s 1 až 12 sledovací MPP se používají k ochraně stejnosměrné strany fotovoltaického systému. Sdružovací skříně chrání střídač před přepětím a splňují tak požadavky evropské směrnice CLC/TS 51643-32. Kromě toho tyto výrobky nabízejí možnost ochrany systému proti zpětným proudům a možnost kombinovat řetězce a ušetřit tak kabely při instalaci.

Všeobecné objednací údaje

Verze	Fotovoltaika, Kombinovaná skříň, 1000 V, 2 MPP, 10 vstupů / 1 výstup na MPP, S držákem pojistky, Přepětíová ochrana I / II, Spínací odpojovač, Kabelová průchodka, Určeno pro měniče Fronius Tauro Eco
Číslo objednávky	8000111137
Typ	PV 210S5F3CXXV100TXPX10PWW
GTIN (EAN)	4099986935624
Množství	1 items

PV 210S5F3CXXV100TXPX10PWW

Weidmüller Interface GmbH & Co. KG
Klingenbergstraße 26
D-32758 Detmold
Germany

www.weidmueller.com

Technické údaje

Osvědčení

ROHS	Shoda
------	-------

Rozměry a hmotnosti

Hloubka	350 mm	Hloubka (v palcích)	13.7795 inch
Hloubka s přídatnými komponenty	350 mm	Výška	1065 mm
Výška (v palcích)	41.929 inch	Šířka	852 mm
Šířka (v palcích)	33.5432 inch	Čistá hmotnost	56000 g

Teploty

Okolní teplota	-20 °C...45 °C
----------------	----------------

Shoda produktu s prostředím

Stav souladu se směrnicí RoHS	V souladu s výjimkou
Výjimka ze směrnice RoHS (je-li použitelné/známo)	6c
REACH SVHC	Lead 7439-92-1
SCIP	1d28ada4-1634-4382-8635-45f6353a6574

Součást dodávky

Zahrnutá příslušenství	Odstavec	Montážní patka
	Množství	4

Elektrická charakteristika

Jmenovité DC napětí	1000 V	
Jmenovitý krátkodobý odpor proudu	Jmenovitý proud	162.5 A
Proud na maximální výkonový bod, max.	135 A	
Jmenovitý stejnosměrný proud na připojení	Proud na řetězec, max.	13.00 A

Obecná data

Standardy	EN 61643-31	Stupeň krytí	IP65
Místo instalace	Chráněná venkovní oblast (>1 km od moře)		

Ochrana proti přepětí na DC straně

Standardy	EN 61643-31	Testovací zkušební proud limp (10/350 μs)	6.25 kA
Vybíjecí proud, max. (8/20 μs)	40 kA	Zkratový proud ISCP	162.5 A
Celkový vybíjecí proud Icelkový (8/20 μs)	50 kA	Vybíjecí proud In (8/20 μs)	20 kA
Třída požadavků	Typ I/II	Celkový vybíjecí proud Icelkový (10/350 μs)	12.5 kA
PV napětí systému, max. Ucpv	1000 V	Ochrana proti přepětí na DC straně	1000 V typ I + II
Maximální stejnosměrné provozní napětí DC režimu UPCV +/-, -/PE, +/PE	1000 V		

PV 210S5F3CXXV100TXPX10PWW

Weidmüller Interface GmbH & Co. KG
Klingenbergstraße 26
D-32758 Detmold
Germany

www.weidmueller.com

Technické údaje

Pouzdro

Izolační materiál	Polyester vyztužený skleněnými vlákny, polykarbonát	Typ montáže	Upevňovací oka
Odolnost proti nárazu	IK 10 v souladu s IEC 62262	Připojení krytu	Upevňovací oka
Stupeň krytí	II	Řetězec typu připojení	Interní svorka (s průchozí kabelovou průchodkou)

Vstupy

Kazetová pojistka	10 x 38 mm		
Jištěné póly řetězce	+/-		
Pojistka-standardní spojení	gPV (EN 60269-6)		
Počet bodů maximálního výkonu (MPP)	2		
Funkční uzemňovací konektor	Kabelový vstup	Počet kabelových vstupů	1
	Kabelové připojení	Typ připojení	Svorky se šroubovým připojením
		Flexibilní, max. H05(07) V-K	25 mm ²
		s vodičem a dutinkou, DIN 46228 pt 1, max.	16 mm ²
Počet vstupů vedení	10		
DC vstup + a -	Připojení vodiče	Typ připojení	Šroubové připojení
		Průřez vodiče, min.	1 mm ²
		Průřez vodiče, max.	16 mm ²
	Kabelový vstup	Počet kabelových vstupů	10
Typ pojistky	Prázdný držák pojistek		
Fuses	Ano		
Max. počet DC vstupů	na bod maximálního výkonu 10 paralelně zapojených vstupů		
Počet řetězcových vstupů na MPP	≥ 7...≤ 10		
Počet vstupů	10		

Výstupy

Max. počet DC výstupů	na bod maximálního výkonu 1 výstup		
Výstup DC + a -	Připojení vodiče	Typ připojení	Šroubové připojení

DC vypínač zátěže

Typ napětí	DC	Jmenovité impulzní výdržné napětí	12 kV
Provedení sepnutí odpojovače	spínač v krytu	K dispozici motorový pohon	No
Počet vypínacích cyklů při jmenovitém proudu	200	Počet provozních cyklů	10000

Důležitá poznámka

Informace o produktu	Číslo SCIP bylo přiděleno kvůli obsahu olova vyššímu než 0,1 % čisté hmotnosti. Pokyny pro bezpečné používání podle ECHA: Identifikace nebezpečné látky je dostatečná, aby umožnila bezpečné používání předmětu po celou dobu jeho životního cyklu, včetně fáze životnosti, demontáže a odpadu/recyklace Fuses are not included
----------------------	---

Klasifikace

ETIM 8.0	EC003857	ETIM 9.0	EC003857
ETIM 10.0	EC003857	ECLASS 14.0	22-57-02-92

PV 210S5F3CXXV100TXPX10PWW

Weidmüller Interface GmbH & Co. KG
 Klingenbergstraße 26
 D-32758 Detmold
 Germany

www.weidmueller.com

Technické údaje

ECLASS 15.0 22-57-02-92

Listy specifikací zakázky

Dlouhá specifikace	<p>Combiner box for inverters with 3 MPP tracker, suitable for protecting the DC side of a photovoltaic system according to DIN CLC/TS 51643-32. MPP1: 10 inputs, connection via M25 cable gland with multiple sealing inserts. PUSH IN connection / single-wire, multi-wire, with/without ferrule. 1 output, connection via M25 cable gland with multiple sealing inserts. PUSH IN connection / single-wire, multi-wire, with/without ferrule. MPP2 to 3: identical to MPP1 Max. string voltage Uoc: 1000 VDC 1 class/type I + II combined arrester with signal contact Fuse holders for inputs and outputs (fuses 10x38 to be ordered separately) With lockable DC load break switch for safe separation of the string lines according to DIN EN IEC 60947-3 Connection of the signal contact via M16 cable glands (Clamping range 5-10 mmØ) max. conductor cross-section: 1.5 mm² Connection of the functional earth via M16 cable glands (Clamping range 5-10 mmØ) Conductor cross-section: ≥ 16 mm² Protection class: IP65 All built into a glass fibre reinforced polyester housing. Dimensions HxWxD: 1065x852x350 mm Approval according to low voltage switchgear and controlgear IEC 61439-1 and EN 61439-2</p>
--------------------	---

PV 210S5F3CXXV100TXPX10PWW

Weidmüller Interface GmbH & Co. KG
Klingenbergstraße 26
D-32758 Detmold
Germany

www.weidmueller.com

Nákresy

