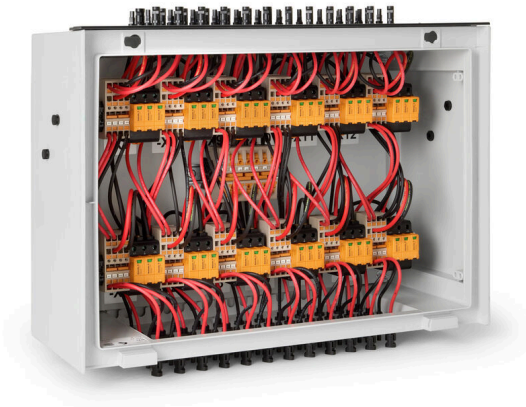


## PV 112SXFXCXXV001TXPX15PWW

**Weidmüller Interface GmbH & Co. KG**  
 Klingenbergstraße 26  
 D-32758 Detmold  
 Germany

www.weidmueller.com



Standardní portfolio pro stringové střídače Multi MPPT  
 Chrání stringy a střídače proti přepětí.  
 Ochrana dlouhých vedení a vstupů řetězcových střídačů (MPPT) je klíčová pro správnou funkčnost solární instalace, ať už se jedná o instalaci na střeše nebo instalaci pro veřejné sítě. Proto společnost Weidmueller vyvinula sortiment výrobků se sadou různých skříní, které pomáhají chránit vedení a/nebo stranu vstupu DC řetězce střídače před možným přepětím. Tato řešení umožňují instalačním pracovníkům a vývojářům využívat zkušeností společnosti Weidmueller v oblasti fotovoltaiky a jejího závazku dodržovat standardy kvality. Multi-MMPT

### Všeobecné objednací údaje

Verze	Fotovoltaika, Sestavený kryt, Kombinovaná skříň, 1500 V, Přepětová ochrana II, WM4C, pro montážní stěnu, Na výšku, Řetězcový střídač, 6 MPP
Číslo objednávky	<a href="#">8000109858</a>
Typ	PV 112SXFXCXXV001TXPX15PWW
GTIN (EAN)	409998666290
Množství	1 items

## Technické údaje

### Osvědčení

Schválení



ROHS

Shoda

### Rozměry a hmotnosti

Hloubka	200 mm	Hloubka (v palcích)	7.874 inch
Výška	530 mm	Výška (v palcích)	20.8661 inch
Šířka	430 mm	Šířka (v palcích)	16.9291 inch
Čistá hmotnost	12005.95 g		

### Teploty

Okolní teplota	-20 °C...45 °C	Provozní teplota	-20°C to +45°C
----------------	----------------	------------------	----------------

### Shoda produktu s prostředím

Stav souladu se směrnici RoHS	Vyhovující
REACH SVHC	Ne SVHC nad 0,1 wt%

### DC elektrické vlastnosti

Jmenovité napětí	1500 V	Uzemnění	Přímo ve VPU
Ochrana proti přepětí na DC straně	1500 V typ II se vzdáleným kontaktem		

### DC vstupy

Počet DC vstupů	12		
Typ připojení, kabel vstupu DC	Zásuvný konektor WM4C		
Připojení – kabel vstupu DC (-)	Zásuvný konektor WM4C		
Počet bodů maximálního výkonu (MPP)	6		
Funkční uzemňovací konektor	Kabelový vstup	Počet kabelových vstupů	1
		Průměr kabelu, min.	6 mm
		Průměr kabelu, max.	12 mm
	Kabelové připojení	Typ připojení	Šroubové připojení
Počet vstupů	12		
Počet vstupů vedení	1		
Připojení – kabel vstupu DC (+)	Zásuvný konektor WM4C		
Typ pojistky	Ani kazeta, ani držák pojistek		
Typ pojistky	Ani kazeta, ani držák pojistek		

### DC výstupy

Připojení kabelu výstupu DC	Zásuvný konektor WM4C	Typ připojení, kabel výstupu DC	Zásuvný konektor WM4C
Počet výstupů DC	12		

### Monitorování DC řetězce

Funkce monitorování	Nemonitorováno
---------------------	----------------

**Technické údaje****Normy a standardy**

Standardy	IEC 61439-2 ed 3.0, EN 61439-2:2020
-----------	-------------------------------------

**Skříň**

Typ montáže	Montáž na stěnu	Stupeň krytí	IP65
-------------	-----------------	--------------	------

**Záruka**

Časový interval	5 let
-----------------	-------

**Důležitá poznámka**

Poznámky	Reference picture
----------	-------------------

**Klasifikace**

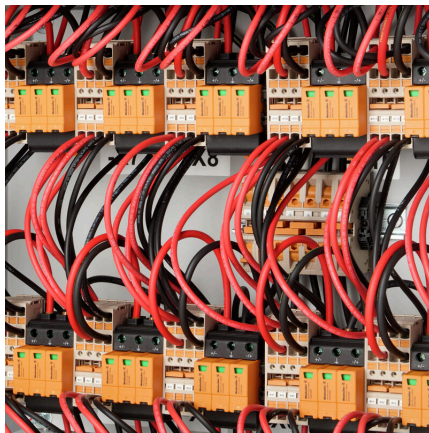
ETIM 8.0	EC003857	ETIM 9.0	EC003857
ETIM 10.0	EC003857	ECLASS 14.0	22-57-02-92
ECLASS 15.0	22-57-02-92		

PV 112SFXFCXXV001TXPX15PWW

Weidmüller Interface GmbH & Co. KG  
 Klingenbergstraße 26  
 D-32758 Detmold  
 Germany

Nákresy

www.weidmueller.com



Combiner Box Name Description  
 PV 2 24 S0 FX CXX VX OX TXPX 15 P F ES

