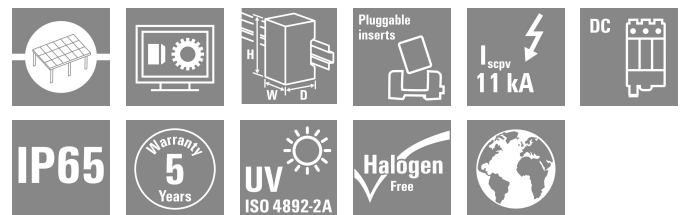


## PV 220S0F4CXXV000TAPA15PWW

**Weidmüller Interface GmbH & Co. KG**  
 Klingenbergstraße 26  
 D-32758 Detmold  
 Germany

www.weidmueller.com



Standardní portfolio pro sdužovací boxy.

Ochrana a monitorování řetězců v solárním parku.

Společnost Weidmüller vyvinula kompletní portfolio standardních sdužovacích boxů pro stejnosměrný proud pro fotovoltaické parky. Cílem těchto výrobků je efektivně a konkurenceschopně pokrýt nejčastěji používaná řešení pro tyto účely. Naše produkty Generace X nabízí kompletní sortiment produktů pro monitorované i nemonitorované sdužovací boxy od 6 do 32 vstupů, naši zákazníci tedy mohou těžit ze zkušeností a závazku ke kvalitě společnosti Weidmueller. Gen X

### Všeobecné objednací údaje

Verze	Fotovoltaika, Sestavený kryt, Kombinovaná skříň, 1500 V, S držákem pojistky, Přepětová ochrana II, Kabelová průchodka, pro montážní stěnu, Spínací odpojovač, Na výšku, Monitorování proudu, Monitorování napětí, Monitorování teploty, Centrální měnič
Číslo objednávky	<a href="#">8000093501</a>
Typ	PV 220S0F4CXXV000TAPA15PWW
GTIN (EAN)	4064675853886
Množství	1 items

## PV 220S0F4CXXV000TAPA15PWW

Weidmüller Interface GmbH & Co. KG  
Klingenbergstraße 26  
D-32758 Detmold  
Germany

www.weidmueller.com

## Technical data

## Osvědčení

Schválení



ROHS Shoda

## Rozměry a hmotnosti

Hloubka	300 mm	Hloubka (v palcích)	11.811 inch
Výška	847 mm	Výška (v palcích)	33.3464 inch
Šířka	636 mm	Šířka (v palcích)	25.0393 inch
Čistá hmotnost	25350.33 g		

## Teploty

Okolní teplota -20 °C...45 °C Provozní teplota -20°C to +45 °C

## Shoda produktu s prostředím

Stav souladu se směrnicí RoHS	V souladu s výjimkou
Výjimka ze směrnice RoHS (je-li použitelné/známo)	7a, 7cl
REACH SVHC	Lead 7439-92-1
SCIP	1d28ada4-1634-4382-8635-45f6353a6574

## DC elektrické vlastnosti

Jmenovité napětí	1500 V	Spínací výkon	400 A (DC21B 1500 V)
Uzemnění	Přímo ve VPU	Ochrana proti přepětí na DC straně	1500 V typ II se vzdáleným kontaktem

## DC vstupy

Kazetová pojistka	10 x 85 mm				
Ochranné pojistky	15 A, 16 A, 20 A, 25 A, 30 A, 32 A				
Počet DC vstupů	20				
Jištěné póly řetězce	+/-				
Typ připojení, kabel vstupu DC	Kabelová průchodka				
Připojení – kabel vstupu DC (-)	Šroubové připojení				
Pojistka-standardní spojení	gPV (EN 60269-6)				
Funkční uzemňovací konektor	Kabelový vstup	Počet kabelových vstupů	1		
		Průměr kabelu, min.	6 mm		
	Kabelové připojení	Průměr kabelu, max.	12 mm		
Počet vstupů	20	Typ připojení	Kabelová průchodka M20		
		Počet vstupů vedení	45		
		DC vstup + a -	Připojení vodiče	Typ připojení	Kabelová průchodka M16
				Kabelový vstup	Počet kabelových vstupů
Průměr kabelu, min.	5 mm				
		Průměr kabelu, max.	10 mm		
Připojení – kabel vstupu DC (+)	Šroubové připojení				
Typ pojistky	Prázdný držák pojistek				

**PV 220S0F4CXXV000TAPA15PWW**

**Weidmüller Interface GmbH & Co. KG**  
 Klingenbergstraße 26  
 D-32758 Detmold  
 Germany

www.weidmueller.com

**Technical data**

Poloha pojistek	jen v pozitivních vstupech
Typ pojistky	Prázdny držák pojistek

**DC výstupy**

Připojení kabelu výstupu DC		Spojení šroubů a maticí M12	
Výstup DC + a -	Připojení vodiče	Typ připojení	M40   Kabelová průchodka
		Průřez vodiče, min.	150 mm <sup>2</sup>
		Průřez vodiče, max.	300 mm <sup>2</sup>
Počet výstupů DC	2		
Elektrický jistič zátěže s pomocným kontaktem	Ne		

**Monitorování DC řetězce**

Přívod	S vlastním napájením	Funkce monitorování	Solární SMS, Výstupní napětí, proud, teplota
Monitorování napětí	Solární SMS	Monitorování teploty	Solární SMS
Monitorování proudu	Solární SMS		

**Normy a standardy**

Standardy	EN 61439-2:2011, IEC 61439-2 ed 3.0
-----------	-------------------------------------

**Skříň**

Typ montáže	Montáž na stěnu	Stupeň krytí	IP 65
-------------	-----------------	--------------	-------

**Záruka**

Časový interval	5 let
-----------------	-------

**Klasifikace**

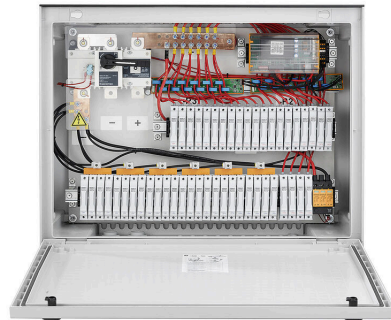
ETIM 8.0	EC003857	ETIM 9.0	EC003857
ETIM 10.0	EC003857	ECLASS 14.0	22-57-02-92
ECLASS 15.0	22-57-02-92		

**PV 220S0F4CXXV000TAPA15PWW**

**Weidmüller Interface GmbH & Co. KG**  
Klingenbergstraße 26  
D-32758 Detmold  
Germany

[www.weidmueller.com](http://www.weidmueller.com)

**Drawings**



**PV 220S0F4CXXV000TAPA15PWW**

**Weidmüller Interface GmbH & Co. KG**  
 Klingenbergstraße 26  
 D-32758 Detmold  
 Germany

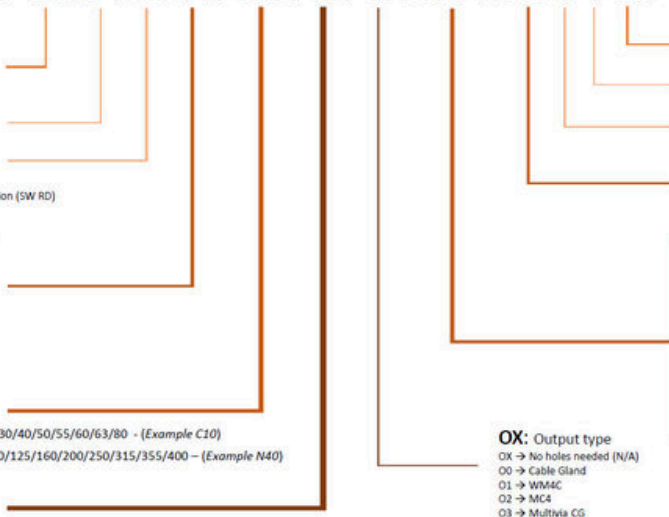
Drawings

www.weidmueller.com

Combiner Box Name Description

PV 2 24 S0 FX CXX VX OX TXPX 15 P F ES

- PV 1:** PV DC L0 Industrial
- PV 2:** PV DC L1 Industrial
- PV 3:** PV DC L2 Industrial
- Number of inputs (01-36)**
- S0:** Switch-disconnector  
 S0 → Switch-disconnector (SW)  
 S1 → Switch-disconnector with remote disconnection (SW RD)  
 S2 → Molded Case Circuit Breaker (MCCB)  
 S3 → Motorized switch-disconnector (SW M)  
 S4 → Switch-disconnector with Contactor (SW K)  
 SX → No Switch-disconnector needed (N/A)
- FX:** Fuses / Fuseholders position  
 F0 → Fuses Both Poles  
 F1 → Only Positive Fuses  
 F2 → Only Negative Fuses  
 F3 → Only Fuse Holders  
 F4 → Only fuse holder in positive (+)  
 F5 → Only fuse holder in negative (-)  
 FX → No Fuse holders needed (N/A)
- CXX:** CIL Fuses Type → C 10/15/16/20/25/30/40/50/55/60/63/80 - (Example C10)
- NXX:** NH Fuses Type → N 40/50/63/80/100/125/160/200/250/315/355/400 - (Example N40)
- CXX → N/A, NXX → N/A
- VX:** SPD Type  
 V0 → SPD Class II / V1 → SPD Class I+II / V2 → SPD Class I  
 VX → No SPD needed (N/A)



- Country / Whole World**
- Floating:** YES (F) / NO
- P:** Portrait
- L:** Landscape
- 10:** 1000v
- 15:** 1500v
- TX:** Monitoring Device  
 TX → No monitoring (N/A)  
 T2 → TC 16i+ (1kV or 1.5kV)  
 T5 → TC 2x16i+  
 T7 → TC 16iH  
 T8 → Others  
 T9 → Fronrich  
 TA1 → Solar SMS (25A)  
 TA2 → Solar SMS (50A)  
 TA3 → Solar SMS LoRaWAN (25A)  
 TA4 → Solar SMS LoRaWAN (50A)
- PX:** Power Supply for (TX)  
 PX → No Power Supply Needed (N/A)  
 P0 → Self-Powered (BKE)  
 P1 → External Power Supply (PS ACDC)  
 PA → Self-Powered (EE)

- OX:** Output type  
 OX → No holes needed (N/A)  
 O0 → Cable Gland  
 O1 → WMAC  
 O2 → MCA  
 O3 → Multivia CG

