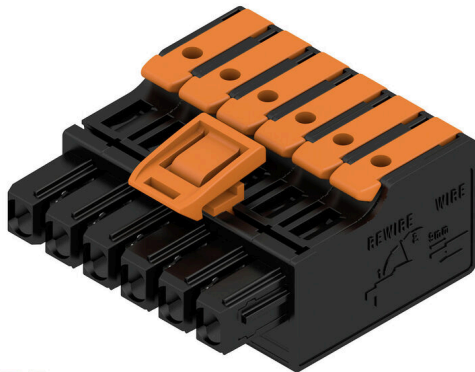


MPS 5/06 S F3 TN B B D D

Weidmüller Interface GmbH & Co. KG
Klingenbergstraße 26
D-32758 Detmold
Germany

www.weidmueller.com

Obrázek výrobku

SNAP IN 

OMNIMATE® 4.0 - další krok evoluce OMNIMATE® 4.0 sleduje trend jednokabelové technologie (OCT). Modulární koncepce umožňuje rychlou konfiguraci hybridních rozhraní, která přenášejí data, signály a energii v jediném konektoru. Výsledkem je, že můžete redukovat kabeláž v celé řadě aplikací, zjednodušit údržbu a urychlit automatické procesy. Jediné SNAP IN připojení je páteří a urychluje proces propojení. Nejrychlejší připojení

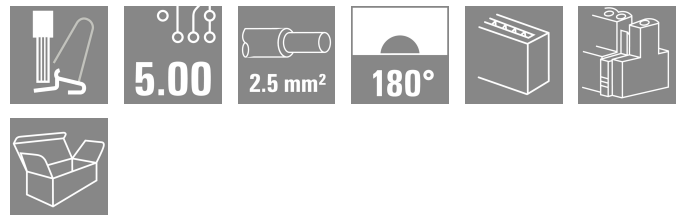
- Rychlé, bezpečné a beznástrojové propojení díky jedinečnému připojení SNAP IN
- Připraven pro robota prostřednictvím "přípravy k propojení" s otevřeným upínacím bodem
- Optická a zvuková zpětná vazba zaručuje správné propojení

Vytvořte si vlastní konfiguraci

- Flexibilní konfigurace a objednávání prostřednictvím Weidmüller Configurator (WMC)
- Odeslání do tří dnů –i pro individuálně konfigurované produkty
- Automatická příprava nabídky pro konfigurovaný produkt

Jednoduchá konfigurace modulárních hybridních konektorů

- Flexibilní možnosti kombinace napájení, signálu a přenosu dat
- Technologie Single-Pair Ethernet připravená na budoucnost



Všeobecné objednací údaje

Verze	Zásuvný konektor PCB plug in, zdířka, Rozteč v mm (P): 5.00 mm, Počet pólů: 6, 180°, Box
Číslo objednávky	8000078395
Typ	MPS 5/06 S F3 TN B B D D
GTIN (EAN)	4064675453369
Množství	60 items
Údaje výrobku	IEC: 400 V / 26.8 A / 0.5 - 2.5 mm ² UL: 300 V / 18.5 A / AWG 20 - AWG 12
Balení	Box

MPS 5/06 S F3 TN B B D D

Weidmüller Interface GmbH & Co. KG
Klingenbergstraße 26
D-32758 Detmold
Germany

www.weidmueller.com

Technical data

Osvědčení

ROHS Shoda

Rozměry a hmotnosti

Hloubka	34 mm	Hloubka (v palcích)	1.3386 inch
Výška	17.5 mm	Výška (v palcích)	0.689 inch
Šířka	30.8 mm	Šířka (v palcích)	1.2126 inch
Čistá hmotnost	13.42 g		

Teploty

Okolní teplota -50 °C...125 °C

Shoda produktu s prostředím

Stav souladu se směrnicí RoHS V souladu bez výjimky
REACH SVHC Ne SVHC nad 0,1 wt%

Systémové parametry

Skupina produktů	OMNIMATE 4.0
Typ připojení	Připojení v provozu
Metoda připojení vodiče	SNAP IN s páčkou
Rozteč v mm (P)	5.00 mm
Směr výstupu vodiče	180°
Počet pólů	6
L1 v mm	25.00 mm
L1 v palcích	0.984 "
Počet řad	1
Množství řady kolíků	1
Ochrana bezpečná proti dotyku dle normy DIN VDE 57 106	Bezpečné před dotykem prstů
Ochrana bezpečná proti dotyku dle normy DIN VDE 0470	IP 20
Stupeň krytí	IP20
Objemový odpor	≤5 mΩ
Délka odizolování	9 mm
Tolerance délky slupování	min. 8 mm max. 10 mm
Cykly zapojování	25
Zásuvná síla / pól, max.	8.5 N
Tažná síla / pól, max.	8.5 N

Údaje o materiálu

Izolační materiál	PBT GF	Barevný	černá
Barevný graf (podobné)	RAL 9011	Skupina izolačního materiálu	I
Komparativní index sledování (CTI)	≥ 600	Moisture Level (MSL)	
Klasifikace hořlavosti UL 94	V-0	Materiál kontaktu	Slitina
Povrch kontaktu	pocínované	Skladovací teplota, min.	-25 °C
Skladovací teplota, max.	55 °C	Provozní teplota, min.	-50 °C
Provozní teplota, max.	100 °C		

MPS 5/06 S F3 TN B B D D

Weidmüller Interface GmbH & Co. KG

Klingenbergstraße 26

D-32758 Detmold

Germany

www.weidmueller.com

Technical data

Vodiče vhodné k připojení

Upínací rozsah, min.	0.34 mm ²																																																																																				
Upínací rozsah, max.	4 mm ²																																																																																				
Pevné, min. H05(07) V-U	0.5 mm ²																																																																																				
Pevné, max. H05(07) V-U	2.5 mm ²																																																																																				
Pružné, min. H05(07) V-K	0.5 mm ²																																																																																				
Pružné, max. H05(07) V-K	2.5 mm ²																																																																																				
dutinkou s plastovým límcem, , DIN 46228 pt 4, min.	0.34 mm ²																																																																																				
dutinkou s plastovým límcem, DIN 46228 pt 4, max.	2.5 mm ²																																																																																				
s vodičem a dutinkou, DIN 46228 pt 1, min.	0.34 mm ²																																																																																				
s vodičem a dutinkou, DIN 46228 pt 1, max.	2.5 mm ²																																																																																				
Vnější průměr izolace, max.	4.00 mm																																																																																				
Upínatelný vodič	<table border="1"> <tr> <td>Průřez připojení vodiče</td> <td>jmen.</td> <td>0.34 mm²</td> </tr> <tr> <td>vodičová koncovka</td> <td>Délka odizolování</td> <td>jmen. 10 mm</td> </tr> <tr> <td></td> <td>Doporučená dutinka na konci vodiče</td> <td>H0.34/12 TK</td> </tr> <tr> <td>Průřez připojení vodiče</td> <td>jmen.</td> <td>0.5 mm²</td> </tr> <tr> <td>vodičová koncovka</td> <td>Délka odizolování</td> <td>jmen. 12 mm</td> </tr> <tr> <td></td> <td>Doporučená dutinka na konci vodiče</td> <td>H0.5/16 OR</td> </tr> <tr> <td></td> <td>Délka odizolování</td> <td>jmen. 10 mm</td> </tr> <tr> <td></td> <td>Doporučená dutinka na konci vodiče</td> <td>H0.5/10</td> </tr> <tr> <td>Průřez připojení vodiče</td> <td>jmen.</td> <td>0.75 mm²</td> </tr> <tr> <td>vodičová koncovka</td> <td>Délka odizolování</td> <td>jmen. 12 mm</td> </tr> <tr> <td></td> <td>Doporučená dutinka na konci vodiče</td> <td>H0.75/16 W</td> </tr> <tr> <td></td> <td>Délka odizolování</td> <td>jmen. 10 mm</td> </tr> <tr> <td></td> <td>Doporučená dutinka na konci vodiče</td> <td>H0.75/10</td> </tr> <tr> <td>Průřez připojení vodiče</td> <td>jmen.</td> <td>1 mm²</td> </tr> <tr> <td>vodičová koncovka</td> <td>Délka odizolování</td> <td>jmen. 12 mm</td> </tr> <tr> <td></td> <td>Doporučená dutinka na konci vodiče</td> <td>H1.0/16 GE</td> </tr> <tr> <td></td> <td>Délka odizolování</td> <td>jmen. 10 mm</td> </tr> <tr> <td></td> <td>Doporučená dutinka na konci vodiče</td> <td>H1.0/10</td> </tr> <tr> <td>Průřez připojení vodiče</td> <td>jmen.</td> <td>1.5 mm²</td> </tr> <tr> <td>vodičová koncovka</td> <td>Délka odizolování</td> <td>jmen. 12 mm</td> </tr> <tr> <td></td> <td>Doporučená dutinka na konci vodiče</td> <td>H1.5/16 R</td> </tr> <tr> <td></td> <td>Délka odizolování</td> <td>jmen. 10 mm</td> </tr> <tr> <td></td> <td>Doporučená dutinka na konci vodiče</td> <td>H1.5/10</td> </tr> <tr> <td>Průřez připojení vodiče</td> <td>jmen.</td> <td>2.5 mm²</td> </tr> <tr> <td>vodičová koncovka</td> <td>Délka odizolování</td> <td>jmen. 10 mm</td> </tr> <tr> <td></td> <td>Doporučená dutinka na konci vodiče</td> <td>H2.5/15D BL</td> </tr> <tr> <td></td> <td>Délka odizolování</td> <td>jmen. 10 mm</td> </tr> <tr> <td></td> <td>Doporučená dutinka na konci vodiče</td> <td>H2.5/10</td> </tr> </table>	Průřez připojení vodiče	jmen.	0.34 mm ²	vodičová koncovka	Délka odizolování	jmen. 10 mm		Doporučená dutinka na konci vodiče	H0.34/12 TK	Průřez připojení vodiče	jmen.	0.5 mm ²	vodičová koncovka	Délka odizolování	jmen. 12 mm		Doporučená dutinka na konci vodiče	H0.5/16 OR		Délka odizolování	jmen. 10 mm		Doporučená dutinka na konci vodiče	H0.5/10	Průřez připojení vodiče	jmen.	0.75 mm ²	vodičová koncovka	Délka odizolování	jmen. 12 mm		Doporučená dutinka na konci vodiče	H0.75/16 W		Délka odizolování	jmen. 10 mm		Doporučená dutinka na konci vodiče	H0.75/10	Průřez připojení vodiče	jmen.	1 mm ²	vodičová koncovka	Délka odizolování	jmen. 12 mm		Doporučená dutinka na konci vodiče	H1.0/16 GE		Délka odizolování	jmen. 10 mm		Doporučená dutinka na konci vodiče	H1.0/10	Průřez připojení vodiče	jmen.	1.5 mm ²	vodičová koncovka	Délka odizolování	jmen. 12 mm		Doporučená dutinka na konci vodiče	H1.5/16 R		Délka odizolování	jmen. 10 mm		Doporučená dutinka na konci vodiče	H1.5/10	Průřez připojení vodiče	jmen.	2.5 mm ²	vodičová koncovka	Délka odizolování	jmen. 10 mm		Doporučená dutinka na konci vodiče	H2.5/15D BL		Délka odizolování	jmen. 10 mm		Doporučená dutinka na konci vodiče	H2.5/10
Průřez připojení vodiče	jmen.	0.34 mm ²																																																																																			
vodičová koncovka	Délka odizolování	jmen. 10 mm																																																																																			
	Doporučená dutinka na konci vodiče	H0.34/12 TK																																																																																			
Průřez připojení vodiče	jmen.	0.5 mm ²																																																																																			
vodičová koncovka	Délka odizolování	jmen. 12 mm																																																																																			
	Doporučená dutinka na konci vodiče	H0.5/16 OR																																																																																			
	Délka odizolování	jmen. 10 mm																																																																																			
	Doporučená dutinka na konci vodiče	H0.5/10																																																																																			
Průřez připojení vodiče	jmen.	0.75 mm ²																																																																																			
vodičová koncovka	Délka odizolování	jmen. 12 mm																																																																																			
	Doporučená dutinka na konci vodiče	H0.75/16 W																																																																																			
	Délka odizolování	jmen. 10 mm																																																																																			
	Doporučená dutinka na konci vodiče	H0.75/10																																																																																			
Průřez připojení vodiče	jmen.	1 mm ²																																																																																			
vodičová koncovka	Délka odizolování	jmen. 12 mm																																																																																			
	Doporučená dutinka na konci vodiče	H1.0/16 GE																																																																																			
	Délka odizolování	jmen. 10 mm																																																																																			
	Doporučená dutinka na konci vodiče	H1.0/10																																																																																			
Průřez připojení vodiče	jmen.	1.5 mm ²																																																																																			
vodičová koncovka	Délka odizolování	jmen. 12 mm																																																																																			
	Doporučená dutinka na konci vodiče	H1.5/16 R																																																																																			
	Délka odizolování	jmen. 10 mm																																																																																			
	Doporučená dutinka na konci vodiče	H1.5/10																																																																																			
Průřez připojení vodiče	jmen.	2.5 mm ²																																																																																			
vodičová koncovka	Délka odizolování	jmen. 10 mm																																																																																			
	Doporučená dutinka na konci vodiče	H2.5/15D BL																																																																																			
	Délka odizolování	jmen. 10 mm																																																																																			
	Doporučená dutinka na konci vodiče	H2.5/10																																																																																			

Referenční text

Vnější průměr plastové objímky by neměl být větší než rozteč (P), Délka koncovek se vybírá v závislosti na produktu a jmenovitém napětí.

MPS 5/06 S F3 TN B B D D

Weidmüller Interface GmbH & Co. KG

Klingenbergstraße 26

D-32758 Detmold

Germany

www.weidmueller.com

Technical data

Jmenovité údaje podle IEC

testováno podle normy	IEC 60664-1, IEC 61984	Jmenovitý proud, min. počet pólů (Tu=20 °C)	26.8 A
Jmenovitý proud, max. počet pólů (Tu=20 °C)	19.7 A	Jmenovitý proud, min. počet pólů (Tu=40 °C)	23.1 A
Jmenovitý proud, max. počet pólů (Tu=40 °C)	16.9 A	Jmenovité napětí pro třídu přepětí / stupeň znečištění II/2	400 V
Jmenovité napětí pro třídu přepětí / stupeň znečištění III/2	320 V	Jmenovité napětí pro třídu přepětí / stupeň znečištění III/3	250 V
Jmenovité impulzní napětí pro třídu přepětí / stupeň znečištění II/2	4 kV	Jmenovité impulzní napětí pro třídu přepětí / stupeň znečištění III/2	4 kV
Jmenovité impulzní napětí pro třídu přepětí / stupeň znečištění III/3	4 kV		

Jmenovité údaje podle UL 1059

Jmenovité napětí (aplikační skupina B / UL 1059)	300 V	Jmenovité napětí (aplikační skupina C / UL 1059)	150 V
Jmenovité napětí (aplikační skupina D / UL 1059)	300 V	Jmenovitý proud (aplikační skupina B / UL 1059)	18.5 A
Jmenovitý proud (aplikační skupina C / UL 1059)	18.5 A	Jmenovitý proud (aplikační skupina D / UL 1059)	18.5 A
Průřez vodiče, AWG, min.	AWG 20	Průřez vodiče, AWG, max.	AWG 12

Důležitá poznámka

IPC shoda	Shoda: Produkty jsou vyvíjeny, vyráběny a dodávány v souladu s mezinárodními uznávanými standardy a normami a splňují zajištěné vlastnosti uvedené v datovém listu, respektive splňují dekorativní vlastnosti v souladu s IPC-A-610 „Třída 2“. Další nároky na produkty je možné vyhodnotit na požádání.
Poznámky	<ul style="list-style-type: none"> Rated current related to rated cross-section & min. No. of poles. P on drawing = pitch Rated data refer only to the component itself. Clearance and creepage distances to other components are to be designed in accordance with the relevant application standards. Wire end ferrule without plastic collar to DIN 46228/1 In accordance with IEC 61984, OMNIMATE-connectors are connectors without breaking capacity (COC). During designated use, connectors are not allowed to be engaged or disengaged when live or under load Long term storage of the product with average temperature of 50 °C and maximum humidity 70%, 36 months

Klasifikace

ETIM 8.0	EC002638	ETIM 9.0	EC002638
ETIM 10.0	EC002638	ECLASS 14.0	27-46-02-02
ECLASS 15.0	27-46-02-02		

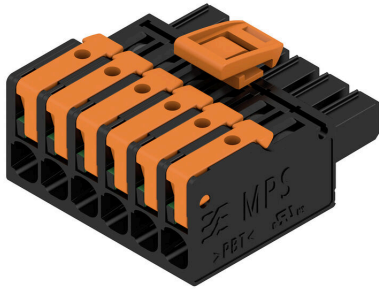
MPS 5/06 S F3 TN B B D D

Weidmüller Interface GmbH & Co. KG
 Klingenbergstraße 26
 D-32758 Detmold
 Germany

www.weidmueller.com

Drawings

Obrázek výrobku

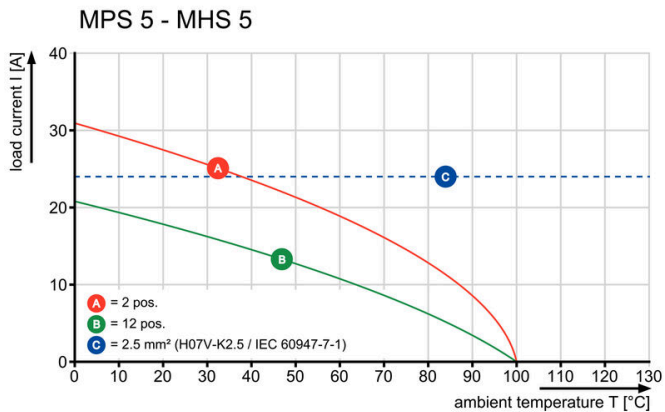


Dimensional drawing



Křivka odlehčení

Výhoda produktu

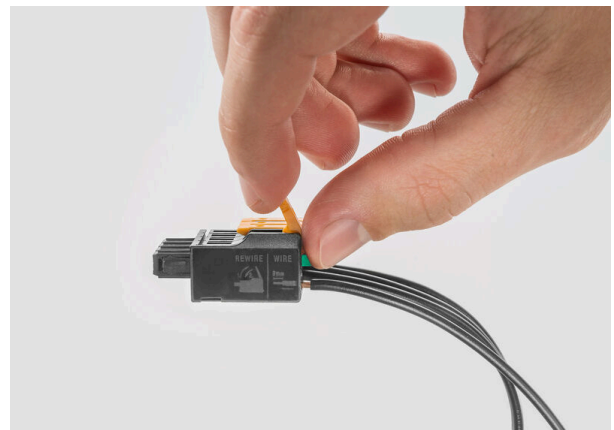


Fastest connection technology SNAP IN

Výhoda produktu



Acoustic and visual feedback



Výhoda produktu



Easy one-handed use of top-fixation