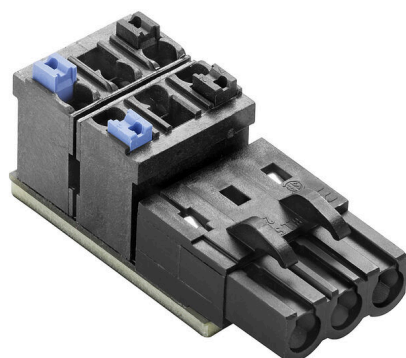


Y-INTERFACE BLL

Weidmüller Interface GmbH & Co. KG
Klingenbergstraße 26
D-32758 Detmold
Germany

www.weidmueller.com



Zásuvné rozdělovače energie
Zásuvné dvojitě připojení pro rozvod energie a napájení
zařízení

- 2pólové, barevně kódované
- 230 V, IP 30

Všeobecné objednací údaje

Číslo objednávky	8000075197
Typ	Y-INTERFACE BLL
GTIN (EAN)	8430243428422
Množství	16 items

Y-INTERFACE BLL

Weidmüller Interface GmbH & Co. KG

Klingenbergstraße 26

D-32758 Detmold

Germany

www.weidmueller.com

Technické údaje

Osvědčení

Schválení



ROHS

Shoda

Rozměry a hmotnosti

Hloubka	16.4 mm	Hloubka (v palcích)	0.6457 inch
Výška	38.4 mm	Výška (v palcích)	1.5118 inch
Šířka	15.2 mm	Šířka (v palcích)	0.5984 inch
Čistá hmotnost	7.4 g		

Teploty

Skladovací teplota	-40...70 °C	Provozní teplota	-40...70 °C
Vlhkost při provozní teplotě	0... 85 % (bez kondenzace)		

Shoda produktu s prostředím

Stav souladu se směrnicí RoHS	V souladu bez výjimky
REACH SVHC	Ne SVHC nad 0,1 wt%

Údaje o připojení

Konektory DPS, rozvod	LSF-SMT 5.08/03/180 (bez centrálního kolíku)	Napájecí zásuvné konektory	BLL 5.08/03/90 (bez centrálního kolíku)
-----------------------	---	----------------------------	---

Jmenovité údaje

Stupeň krytí	IP30	Provozní napětí	230 V
Maximální proud na připojení rozvaděče	6 A	Celkový provozní proud	12 A

Koordinace izolace (EN 60664-1)

Jmenovité napětí izolace	250 V AC	Kategorie přepětí	III
Závažnost znečištění	3	Test pulzního napětí (1,2/50 µs)	6 kV

Připojovací pole

Min. průřez vodiče, AWG	AWG 28	Typ připojení	PUSH IN
Délka odizolování	10 mm	Rozsah upnutí, max.	1.5 mm ²
Rozsah upnutí, min.	0.13 mm ²	Max. průřez vodiče, AWG	AWG 14

Připojení napájení

Typ připojení	Zásuvné připojení Plug-in
---------------	---------------------------

Klasifikace

ETIM 8.0	EC002780	ETIM 9.0	EC002780
ETIM 10.0	EC002780	ECLASS 14.0	27-14-11-52
ECLASS 15.0	27-14-11-52		

Y-INTERFACE BLL

Weidmüller Interface GmbH & Co. KG
Klingenbergstraße 26
D-32758 Detmold
Germany

www.weidmueller.com

Nákresy

