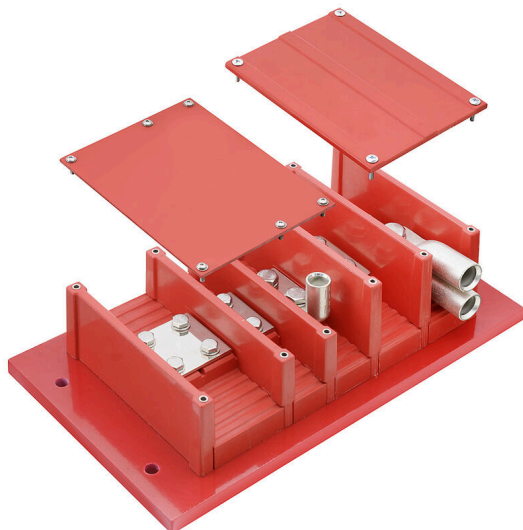


**HV MUSTERLEISTE M8/M10/M12**

**Weidmüller Interface GmbH & Co. KG**  
Klingenbergstraße 26  
D-32758 Detmold  
Germany

www.weidmueller.com



Příloženou naleznete HV vzorkovou lištu s dostupnými koncovými velikostmi, koncovými a mezilehlými stěnami a rovněž standardní a specifické kryty. Vysokonapěťová svorkovnice bude navržena a sestavena podle vašich individuálních požadavků. Možné jsou také svorkovnice v krytech z portfolia krytů Klippon® Protect. Pošlete nám své požadavky nebo nás kontaktujte.

**Všeobecné objednací údaje**

Verze	Šroubové svorníkové svorky, Ukázková sada
Číslo objednávky	<a href="#">8000073249</a>
Typ	HV MUSTERLEISTE M8/M10/M12
GTIN (EAN)	4064675882589
Množství	1 items

## HV MUSTERLEISTE M8/M10/M12

Weidmüller Interface GmbH & Co. KG  
Klingenbergstraße 26  
D-32758 Detmold  
Germany

www.weidmueller.com

## Technické údaje

## Rozměry a hmotnosti

Hloubka	126 mm	Hloubka (v palcích)	4.9606 inch
Výška	220 mm	Výška (v palcích)	8.6614 inch
Šířka	400 mm	Šířka (v palcích)	15.748 inch
Rozměr při montáži - výška	120 mm	Rozměr při montáži - šířka	360 mm
Čistá hmotnost	10004 g		

## Teploty

Trvalá provozní teplota, min.	-50 °C	Trvalá provozní teplota, max.	140 °C
-------------------------------	--------	-------------------------------	--------

## Shoda produktu s prostředím

Stav souladu se směrnicí RoHS	V souladu bez výjimky
REACH SVHC	Ne SVHC nad 0,1 wt%

## Specifikace systému

Nutná koncová deska	Ano	Úrovně propojené interně	Ano
N-funkce	Ne	PE funkce	Ne
Funkce PEN	Ne		

## Údaje materiálu

Barevný	Červená	Klasifikace hořlavosti UL 94	V-0
---------	---------	------------------------------	-----

## Další technická data

Přichytka	Ne	Verze testovaná ve výbušném prostředí	Ne
Typ montáže	Šroub		

## Data hodnocení

Jmenovité napětí	4000 V	Standardy	EN 45545-2:2020, NFPA 130 ASTME 162/ 662, BSS 7239/ 7242
------------------	--------	-----------	--

## Vodiče k upevnění svorkou (jmenovité připojení)

Směr připojení	na straně, Dolní, vrchol
----------------	--------------------------

## Všeobecně

Standardy	EN 45545-2:2020, NFPA 130 ASTME 162/ 662, BSS 7239/ 7242
-----------	--

## Klasifikace

ETIM 8.0	EC000897	ETIM 9.0	EC000897
ETIM 10.0	EC000897	ECLASS 14.0	27-25-01-01
ECLASS 15.0	27-25-01-01		