

KLIPPON POK1 M16BCSS EX

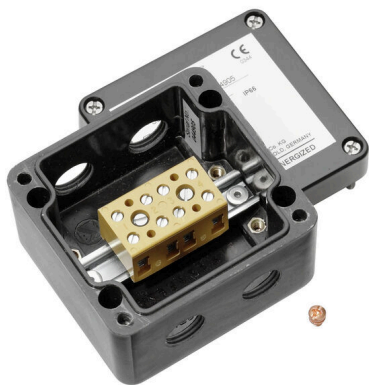
Weidmüller Interface GmbH & Co. KG

Klingenbergstraße 26

D-32758 Detmold

Germany

www.weidmueller.com



K dispozici jsou různé typy svorkovnic pro instalaci signálových/výkonových přívodů nebo distributorů v zónách s rizikem exploze. Svorkovnice jsou zařízením s ochranou proti explozi schválené pro použití ve venkovních prostorách v zónách 0, 1, 2 a 20, 21, 22. Jsou certifikovány v souladu s nejnovějšími mezinárodními normami Ex e, Ex ia a Ex tb. Konfigurace specifická pro daného zákazníka znamená, že tyto svorkovnice jsou optimálním řešením pro všechny aplikace. Použijte tento přehled produktů pro vyhledání toho správného řešení pro vás! Zkombinujte kryt se závitovými otvory nebo bez nich, vhodnou montážní lištu nebo předem namontované páskové svorky. Sestavili jsme pro vás malý výběr, ale jsme připraveni nakonfigurovat řešení přímo pro vás na míru.

Vlastnosti:

- Dostupné v široké řadě verzí pro splnění požadavků zákazníka
- Kromě IECEx a ATEX jsou k dispozici také další mezinárodní schválení
- Zvýšená kvalita díky využití zavedených základních produktů značky Klippon®

Všeobecné objednací údaje

Verze	Skříň, ATEX II 2GD T85°C Ex e II T6, KLIPPON POK 080806 EX, KL SET 6A4 SVrtané otvory strana A: 2 x M16x1.5, Vrtané otvory strana B: 2 x M16x1.5
Číslo objednávky	8000004222
Typ	KLIPPON POK1 M16BCSS EX
GTIN (EAN)	4032248986415
Množství	1 items

KLIPPON POK1 M16BCSS EX

Weidmüller Interface GmbH & Co. KG
Klingenbergstraße 26
D-32758 Detmold
Germany

www.weidmueller.com

Technické údaje

Osvědčení

ROHS	Shoda
------	-------

Rozměry a hmotnosti

Hloubka	75 mm	Hloubka (v palcích)	2.9527 inch
Výška	55 mm	Výška (v palcích)	2.1654 inch
Šířka	80 mm	Šířka (v palcích)	3.1496 inch
Čistá hmotnost	450 g		

Shoda produktu s prostředím

Stav souladu se směrnicí RoHS	V souladu s výjimkou
Výjimka ze směrnice RoHS (je-li použitelné/známo)	6c
REACH SVHC	Lead 7439-92-1
SCIP	c0b142f1-4049-4b95-bbc3-9959a2d3b09c

Číslo certifikátů, kryt

Č. osvědčení, svorkovnice (ATEX)	IBExU13ATEX1004 X	Č. osvědčení, svorkovnice (IECEX)	IECEX IBE 13.0004X
----------------------------------	-------------------	-----------------------------------	--------------------

Údaje o materiálu

Provedení povrchu	neošetřené, leštěné	Základní materiál	Polyester vyztužený skelným vláknem
-------------------	---------------------	-------------------	-------------------------------------

Obecné údaje

Stupeň krytí	IP66
--------------	------

Kryt

Základní materiál	Polyester vyztužený skelným vláknem	Vrtané otvory strana A	2 x M16x1.5
Vrtané otvory strana B	2 x M16x1.5		

Standardní funkce

Verze	ATEX II 2GD T85°C Ex e II T6	Referenční výrobek	KLIPPON POK 080806 EX, KL SET 6A4 S
-------	------------------------------	--------------------	---

Klasifikace

ETIM 8.0	EC002503	ETIM 9.0	EC002503
ETIM 10.0	EC002503	ECLASS 14.0	27-18-05-02
ECLASS 15.0	27-18-05-02		

KLIPPON POK1 M16BCSS EX

Weidmüller Interface GmbH & Co. KG
Klingenbergstraße 26
D-32758 Detmold
Germany

www.weidmueller.com

Příslušenství

Silikonový těsnicí materiál, -60°C – +70°C



Polyamidové kabelové průchodky, které jsou vhodné pro použití v zónách s nebezpečím výbuchu Ex e (zvýšená bezpečnost) a Ex i (jiskrová bezpečnost). Weidmüller nabízí rodinu výrobků bez omezení a kromě shody s normami kabelové vývodky vynikají zvýšenou rázuvzdorností 4/7 Joule a možným rozsahem teplot až do -60°C bez omezení. Byly testovány podle platné normy a směrnice EN 60079-0, mají certifikáty ATEX a IECEx.

Všeobecné objednací údaje

Typ	VG M16 EXE 5-8 SI7J G4	Verze
Číslo	2722080000	VG Exe 7J (Ex plastová kabelová průchodka 7J Exe), Kabelové těsnění, rovný, M 16, 10 mm, OD min. 5 - OD max. 8 mm, IP54, IP66,
objednávky		IP67, IP68 - 5 bar (30 min.), Polyamid 6
GTIN (EAN)	4050118821314	
Množství	50 ST	
Typ	VG M16 EXE 6-10 SI7J G4	Verze
Číslo	2722090000	VG Exe 7J (Ex plastová kabelová průchodka 7J Exe), Kabelové těsnění, rovný, M 16, 10 mm, OD min. 6 - OD max. 10 mm, IP54,
objednávky		IP66, IP67, IP68 - 5 bar (30 min.), Polyamid 6
GTIN (EAN)	4050118821321	
Množství	50 ST	

Metrický systém



Kabelové průchodky typu A2L jsou vhodné pro nepancířové kabely, zachovávají si ohnivzdornost Ex d a zvýšenou bezpečnost Ex e ochrany proti explozi.

Všeobecné objednací údaje

Typ	A2L/16/M16-WM	Verze
Číslo	1186880000	A2L (Klippon nepancířový, kabelová průchodka Ex e/d), Kabelové těsnění, rovný, M 16 x 1,5, 16 mm, OD min. 4.5 - OD max. 8.7 mm,
objednávky		Mosaz poniklovaná
GTIN (EAN)	4050118074345	
Množství	24 ST	

KLIPPON POK1 M16BCSS EX

Weidmüller Interface GmbH & Co. KG
 Klingenbergstraße 26
 D-32758 Detmold
 Germany

www.weidmueller.com

Příslušenství

Plastové záslepky Ex e/i 7 joulů



Kromě kabelových průchodek pro nejrůznější použití je portfolio produktů doplněno o záslepky, prvky na vyrovnání tlaku, adaptéry a odpovídající příslušenství, jako jsou pojistné matice, těsnicí kroužky, ploché podložky a uzemňovací kroužky.

Všeobecné objednací údaje

Typ	VP M16 EX SI 7J	Verze
Číslo	2066720000	VPK EX 7J (Ex záslepky, plastické, 7J), Nulovací zástrčka, zavřená, M
objednávky		16, 12 mm, IP54, IP66, IP67, IP68 - 5 bar (30 min.), Polyamid 6
GTIN (EAN)	4050118415438	
Množství	100 ST	

Mosazné záslepky, VP HEX hlava Ex e/d



Dorazové zátky řady VP poskytují metodu zaplnění nevyužitých vstupů v zařízení Ex a zároveň si zachovávají ohnivzdornost Ex d, zvýšenou bezpečnost Ex e ochrany proti explozi a stupeň krytí IP66/67/68 proti průniku.

Všeobecné objednací údaje

Typ	VP-HEX M16-EX W	Verze
Číslo	1218940000	VP-HEX (Klippon Ex zaslepovací zátky s šestihlannou hlavou), Nulovací
objednávky		zástrčka, rovný, M 16 x 1,5, 16 mm, Mosaz poniklovaná
GTIN (EAN)	4050118075564	
Množství	24 ST	

Vnější závit M16



Adaptéry řady ADAP poskytují pružnost a všestrannost při zaplnění nevyužitých vstupů v zařízení Ex a zároveň si zachovávají ohnivzdornost Ex d, zvýšenou bezpečnost Ex e ochrany proti explozi a stupeň krytí IP66/67/68 proti průniku.

KLIPPON POK1 M16BCSS EX

Weidmüller Interface GmbH & Co. KG
Klingenbergstraße 26
D-32758 Detmold
Germany

www.weidmueller.com

Příslušenství

Všeobecné objednávací údaje

Typ	ADAP M16-M20-W	Verze	
Číslo objednávky	1262730000	ADAP (Klippon Ex adaptér), Adaptér, rovný, M 16 ,M 20, Mosaz poniklovaná	
GTIN (EAN)	4050118088618		
Množství	16 ST		