

## KLIPPON K4 M20ZCSS EX

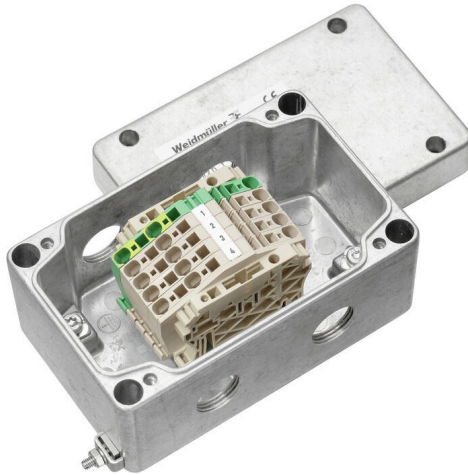
**Weidmüller Interface GmbH & Co. KG**

Klingenbergstraße 26

D-32758 Detmold

Germany

[www.weidmueller.com](http://www.weidmueller.com)



K dispozici jsou různé typy svorkovnic pro instalaci signálových/výkonových přívodů nebo distributorů v zónách s rizikem exploze. Svorkovnice jsou zařízením s ochranou proti explozi schválené pro použití ve venkovních prostorách v zónách 0, 1, 2 a 20, 21, 22. Jsou certifikovány v souladu s nejnovějšími mezinárodními normami Ex e, Ex ia a Ex tb. Konfigurace specifická pro daného zákazníka znamená, že tyto svorkovnice jsou optimálním řešením pro všechny aplikace. Použijte tento přehled produktů pro vyhledání toho správného řešení pro vás! Zkombinujte kryt se závitovými otvory nebo bez nich, vhodnou montážní lištu nebo předem namontované páskové svorky. Sestavili jsme pro vás malý výběr, ale jsme připraveni nakonfigurovat řešení přímo pro vás na míru.

Vlastnosti:

- Dostupné v široké řadě verzí pro splnění požadavků zákazníka
- Kromě IECEx a ATEX jsou k dispozici také další mezinárodní schválení
- Zvýšená kvalita díky využití zavedených základních produktů značky Klippon®

### Všeobecné objednací údaje

Verze	Skříň, ATEX II 2GD T85°C Ex e II T6, KLIPPON K4 EX, KL SET 4Z4 SVrtané otvory strana A: 2 x M20x1.5, Vrtané otvory strana B: 2 x M20x1.5
Číslo objednávky	<a href="#">8000004217</a>
Typ	KLIPPON K4 M20ZCSS EX
GTIN (EAN)	403224898665 1
Množství	1 items
Stav objednávky	Přerušeno

## KLIPPON K4 M20ZCSS EX

Weidmüller Interface GmbH & Co. KG  
Klingenbergstraße 26  
D-32758 Detmold  
Germany

www.weidmueller.com

## Technické údaje

## Osvědčení

ROHS	Shoda
------	-------

## Rozměry a hmotnosti

Hloubka	72 mm	Hloubka (v palcích)	2.8346 inch
Výška	82 mm	Výška (v palcích)	3.2283 inch
Šířka	130 mm	Šířka (v palcích)	5.1181 inch
Čistá hmotnost	1 g		

## Shoda produktu s prostředím

Stav souladu se směrnici RoHS	V souladu bez výjimky
REACH SVHC	Ne SVHC nad 0,1 wt%

## Čísla certifikátů, kryt

Č. osvědčení, svorkovnice (ATEX)	IBExU12ATEX1145 X	Č. osvědčení, svorkovnice (IECEX)	IECEX IBE 13.0002X
----------------------------------	-------------------	-----------------------------------	--------------------

## Údaje o materiálu

Provedení povrchu	neošetřené	Základní materiál	Hliník AISi12
-------------------	------------	-------------------	---------------

## Obecné údaje

Stupeň krytí	IP66, IP67
--------------	------------

## Kryt

Základní materiál	Hliník AISi12	Vrtané otvory strana A	2 x M20x1.5
Vrtané otvory strana B	2 x M20x1.5		

## Standardní funkce

Verze	ATEX II 2GD T85°C Ex e II T6	Referenční výrobek	<a href="#">KLIPPON K4 EX</a>
-------	------------------------------	--------------------	-------------------------------

## Klasifikace

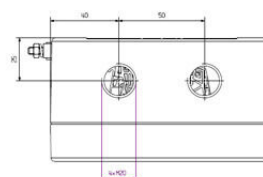
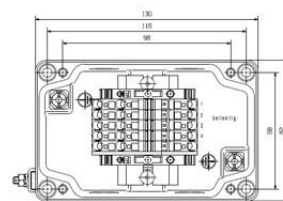
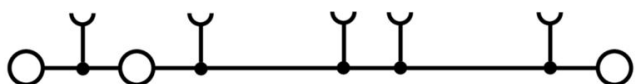
ETIM 8.0	EC002503	ETIM 9.0	EC002503
ETIM 10.0	EC002503	ECLASS 14.0	27-18-05-02
ECLASS 15.0	27-18-05-02		

**KLIPPON K4 M20ZCSS EX**

**Weidmüller Interface GmbH & Co. KG**  
Klingenbergstraße 26  
D-32758 Detmold  
Germany

**Nákresy**

[www.weidmueller.com](http://www.weidmueller.com)



## KLIPPON K4 M20ZCSS EX

**Weidmüller Interface GmbH & Co. KG**  
Klingenbergstraße 26  
D-32758 Detmold  
Germany

www.weidmueller.com

## Příslušenství

### Plastové záslepky Ex e/i 7 joulů



Kromě kabelových průchodek pro nejrůznější použití je portfolio produktů doplněno o záslepky, prvky na vyrovnání tlaku, adaptéry a odpovídající příslušenství, jako jsou pojistné matice, těsnicí kroužky, ploché podložky a uzemňovací kroužky.

### Všeobecné objednací údaje

Typ	VP M20 EX SI 7J	Verze
Číslo	<a href="#">2066730000</a>	VPK EX 7J (Ex záslepky, plastické, 7J), Nulovací zástrčka, zavřené, M
objednávky		20, 11 mm, IP54, IP66, IP67, IP68 - 5 bar (30 min.), Polyamid 6
GTIN (EAN)	4050118415346	
Množství	100 ST	

### KSG BN O NI - poniklovaná verze s neoprenovým těsněním



KSG je určeno pouze pro použití při připojování nepancéřovaných kabelů a linek. Když se kabelová průchodka objedná s neoprenovým těsněním, těsnění umožní teploty od -35°C do +90°C. Při použití silikonového těsnění je teplotní rozsah -60°C až +180°C. O-kroužek a kabelová průchodka součástí dodávky jsou vyrobeny ze stejného materiálu. Při použití tohoto těsnícího materiálu je zaručen stupeň krytí IP66 nebo IP68 při hloubce 25 metrů pod vodou (tlak 2,5 barů). KSG je povoleno pro použití u tlakově odolných Ex d zapouzdření a Ex e se zvýšenou bezpečností.

### Všeobecné objednací údaje

Typ	KSG M20 BN O NI 2 G20	Verze
Číslo	<a href="#">1911560000</a>	KSG (Klippon standard Ex kabelová vývodka), Kabelové těsnění, rovný,
objednávky		M 20, 16 mm, OD min. 9.6 - OD max. 14 mm, ID min. 9.40 - ID max.
GTIN (EAN)	4032248539604	14.00 mm, IP66, IP68 - 2,5 bar, Mosaz poniklovaná
Množství	20 ST	

### Vnější závit M20



Adaptéry řady ADAP poskytují pružnost a všestrannost při zaplnění nevyužitých vstupů v zařízení Ex a zároveň si zachovávají ohnivzdornost Ex d, zvýšenou bezpečnost Ex e ochrany proti explozi a stupeň krytí IP66/67/68 proti průniku.

## KLIPPON K4 M20ZCSS EX

**Weidmüller Interface GmbH & Co. KG**  
Klingenbergstraße 26  
D-32758 Detmold  
Germany

[www.weidmueller.com](http://www.weidmueller.com)

## Příslušenství

### Všeobecné objednací údaje

Typ	ADAP EX M20-M16	Verze	
Číslo objednávky	<a href="#">1737560000</a>	ADAP (adaptér, nástavce a redukce), Adaptér, M 20 ,M 16, IP54, Mosaz poniklovaná	
GTIN (EAN)	4008190957599		
Množství	1 ST		