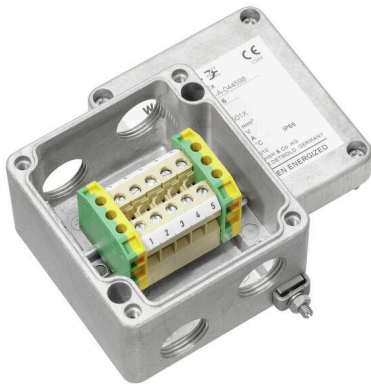


KLIPPON K11 M20ACSS EX

Weidmüller Interface GmbH & Co. KG
 Klingenbergstraße 26
 D-32758 Detmold
 Germany

www.weidmueller.com



K dispozici jsou různé typy svorkovnic pro instalaci signálových/výkonových přívodů nebo distributorů v zónách s rizikem exploze. Svorkovnice jsou zařízením s ochranou proti explozi schválené pro použití ve venkovních prostorách v zónách 0, 1, 2 a 20, 21, 22. Jsou certifikovány v souladu s nejnovějšími mezinárodními normami Ex e, Ex ia a Ex tb. Konfigurace specifická pro daného zákazníka znamená, že tyto svorkovnice jsou optimálním řešením pro všechny aplikace. Použijte tento přehled produktů pro vyhledání toho správného řešení pro vás! Zkombinujte kryt se závitovými otvory nebo bez nich, vhodnou montážní lištu nebo předem namontované páskové svorky. Sestavili jsme pro vás malý výběr, ale jsme připraveni nakonfigurovat řešení přímo pro vás na míru.

Vlastnosti:

- Dostupné v široké řadě verzí pro splnění požadavků zákazníka
- Kromě IECEx a ATEX jsou k dispozici také další mezinárodní schválení
- Zvýšená kvalita díky využití zavedených základních produktů značky Klippon®

Všeobecné objednací údaje

| | |
|------------------|-------------------------------------------------------------------------------------------------------------------------------------------|
| Verze | Skříň, ATEX II 2GD T85°C Ex e II T6, KLIPPON K11 EX, KL SET 5A4 SVrtané otvory strana A: 2 x M20x1.5, Vrtané otvory strana B: 2 x M20x1.5 |
| Číslo objednávky | 8000004209 |
| Typ | KLIPPON K11 M20ACSS EX |
| GTIN (EAN) | 4032248986477 |
| Množství | 1 items |

KLIPPON K11 M20ACSS EX

Weidmüller Interface GmbH & Co. KG
Klingenbergstraße 26
D-32758 Detmold
Germany

www.weidmueller.com

Technické údaje

Osvědčení

| | |
|------|-------|
| ROHS | Shoda |
|------|-------|

Rozměry a hmotnosti

| | | | |
|----------------|--------|---------------------|-------------|
| Hloubka | 57 mm | Hloubka (v palcích) | 2.2441 inch |
| Výška | 80 mm | Výška (v palcích) | 3.1496 inch |
| Šířka | 75 mm | Šířka (v palcích) | 2.9527 inch |
| Čistá hmotnost | 5382 g | | |

Shoda produktu s prostředím

| | |
|-------------------------------|-----------------------|
| Stav souladu se směrnicí RoHS | V souladu bez výjimky |
| REACH SVHC | Ne SVHC nad 0,1 wt% |

Čísla certifikátů, kryt

| | | | |
|----------------------------------|-------------------|-----------------------------------|--------------------|
| Č. osvědčení, svorkovnice (ATEX) | IBExU12ATEX1145 X | Č. osvědčení, svorkovnice (IECEX) | IECEX IBE 13.0002X |
|----------------------------------|-------------------|-----------------------------------|--------------------|

Údaje o materiálu

| | | | |
|-------------------|------------|-------------------|---------------|
| Provedení povrchu | neošetřené | Základní materiál | Hliník AISi12 |
|-------------------|------------|-------------------|---------------|

Obecné údaje

| | |
|--------------|------------|
| Stupeň krytí | IP66, IP67 |
|--------------|------------|

Kryt

| | | | |
|------------------------|---------------|------------------------|-------------|
| Základní materiál | Hliník AISi12 | Vrtané otvory strana A | 2 x M20x1.5 |
| Vrtané otvory strana B | 2 x M20x1.5 | | |

Standardní funkce

| | | | |
|-------|------------------------------|--------------------|--------------------------------|
| Verze | ATEX II 2GD T85°C Ex e II T6 | Referenční výrobek | KLIPPON K11 EX |
|-------|------------------------------|--------------------|--------------------------------|

Klasifikace

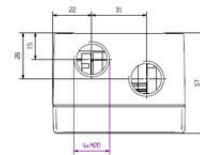
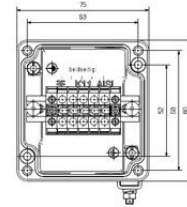
| | | | |
|-------------|-------------|-------------|-------------|
| ETIM 8.0 | EC002503 | ETIM 9.0 | EC002503 |
| ETIM 10.0 | EC002503 | ECLASS 14.0 | 27-18-05-02 |
| ECLASS 15.0 | 27-18-05-02 | | |

KLIPPON K11 M20ACSS EX

Weidmüller Interface GmbH & Co. KG
Klingenbergstraße 26
D-32758 Detmold
Germany

Nákresy

www.weidmueller.com



KLIPPON K11 M20ACSS EX

Weidmüller Interface GmbH & Co. KG
 Klingenbergstraße 26
 D-32758 Detmold
 Germany

www.weidmueller.com

Příslušenství

Plastové záslepky Ex e/i 7 joulů



Kromě kabelových průchodek pro nejrůznější použití je portfolio produktů doplněno o záslepky, prvky na vyrovnání tlaku, adaptéry a odpovídající příslušenství, jako jsou pojistné matice, těsnicí kroužky, ploché podložky a uzemňovací kroužky.

Všeobecné objednací údaje

| | | |
|------------|----------------------------|-----------------------------------------------------------------------|
| Typ | VP M20 EX SI 7J | Verze |
| Číslo | 2066730000 | VPK EX 7J (Ex záslepky, plastické, 7J), Nulovací zástrčka, zavřené, M |
| objednávky | | 20, 11 mm, IP54, IP66, IP67, IP68 - 5 bar (30 min.), Polyamid 6 |
| GTIN (EAN) | 4050118415346 | |
| Množství | 100 ST | |

KSG BN O NI - poniklovaná verze s neoprenovým těsněním



KSG je určeno pouze pro použití při připojování nepancéřovaných kabelů a linek. Když se kabelová průchodka objedná s neoprenovým těsněním, těsnění umožní teploty od -35°C do +90°C. Při použití silikonového těsnění je teplotní rozsah -60°C až +180°C. O-kroužek a kabelová průchodka součástí dodávky jsou vyrobeny ze stejného materiálu. Při použití tohoto těsnícího materiálu je zaručen stupeň krytí IP66 nebo IP68 při hloubce 25 metrů pod vodou (tlak 2,5 barů). KSG je povoleno pro použití u tlakově odolných Ex d zapouzdření a Ex e se zvýšenou bezpečností.

Všeobecné objednací údaje

| | | |
|------------|----------------------------|----------------------------------------------------------------------|
| Typ | KSG M20 BN O NI 2 G20 | Verze |
| Číslo | 1911560000 | KSG (Klippon standard Ex kabelová vývodka), Kabelové těsnění, rovný, |
| objednávky | | M 20, 16 mm, OD min. 9.6 - OD max. 14 mm, ID min. 9.40 - ID max. |
| GTIN (EAN) | 4032248539604 | 14.00 mm, IP66, IP68 - 2,5 bar, Mosaz poniklovaná |
| Množství | 20 ST | |

Vnější závit M20



Adaptéry řady ADAP poskytují pružnost a všestrannost při zaplnění nevyužitých vstupů v zařízení Ex a zároveň si zachovávají ohnivzdornost Ex d, zvýšenou bezpečnost Ex e ochrany proti explozi a stupeň krytí IP66/67/68 proti průniku.

KLIPPON K11 M20ACSS EX

Weidmüller Interface GmbH & Co. KG
Klingenbergstraße 26
D-32758 Detmold
Germany

www.weidmueller.com

Příslušenství

Všeobecné objednací údaje

| | | | |
|---------------------|----------------------------|-------------------------------------------------------------------------------------|--|
| Typ | ADAP EX M20-M16 | Verze | |
| Číslo objednávky | 1737560000 | ADAP (adaptér, nástavce a redukce), Adaptér, M 20 ,M 16, IP54, Mosaz poniklovaná | |
| GTIN (EAN) | 4008190957599 | | |
| Množství | 1 ST | | |