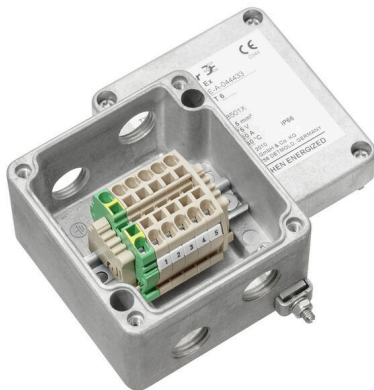


## KLIPPON K11 M16ZCSS EX

**Weidmüller Interface GmbH & Co. KG**  
 Klingenbergstraße 26  
 D-32758 Detmold  
 Germany

www.weidmueller.com



K dispozici jsou různé typy svorkovnic pro instalaci signálových/výkonových přívodů nebo distributorů v zónách s rizikem exploze. Svorkovnice jsou zařízením s ochranou proti explozi schválené pro použití ve venkovních prostorách v zónách 0, 1, 2 a 20, 21, 22. Jsou certifikovány v souladu s nejnovějšími mezinárodními normami Ex e, Ex ia a Ex tb. Konfigurace specifická pro daného zákazníka znamená, že tyto svorkovnice jsou optimálním řešením pro všechny aplikace. Použijte tento přehled produktů pro vyhledání toho správného řešení pro vás! Zkombinujte kryt se závitovými otvory nebo bez nich, vhodnou montážní lištu nebo předem namontované páskové svorky. Sestavili jsme pro vás malý výběr, ale jsme připraveni nakonfigurovat řešení přímo pro vás na míru.

Vlastnosti:

- Dostupné v široké řadě verzí pro splnění požadavků zákazníka
- Kromě IECEx a ATEX jsou k dispozici také další mezinárodní schválení
- Zvýšená kvalita díky využití zavedených základních produktů značky Klippon®

### Všeobecné objednací údaje

Verze	Skříň, ATEX II 2GD T85°C Ex e II T6, KLIPPON K11 EX, KL SET 5Z2.5 SVrtané otvory strana A: 2 x M16x1.5, Vrtané otvory strana B: 2 x M16x1.5
Číslo objednávky	<a href="#">8000004204</a>
Typ	KLIPPON K11 M16ZCSS EX
GTIN (EAN)	4032248986644
Množství	1 items

## KLIPPON K11 M16ZCSS EX

Weidmüller Interface GmbH & Co. KG  
Klingenbergstraße 26  
D-32758 Detmold  
Germany

www.weidmueller.com

## Technické údaje

## Osvědčení

ROHS	Shoda
------	-------

## Rozměry a hmotnosti

Hloubka	57 mm	Hloubka (v palcích)	2.2441 inch
Výška	80 mm	Výška (v palcích)	3.1496 inch
Šířka	75 mm	Šířka (v palcích)	2.9527 inch
Čistá hmotnost	375 g		

## Shoda produktu s prostředím

Stav souladu se směrnici RoHS	V souladu bez výjimky
REACH SVHC	Ne SVHC nad 0,1 wt%

## Číslo certifikátů, kryt

Č. osvědčení, svorkovnice (ATEX)	IBExU12ATEX1145 X	Č. osvědčení, svorkovnice (IECEX)	IECEX IBE 13.0002X
----------------------------------	-------------------	-----------------------------------	--------------------

## Údaje o materiálu

Provedení povrchu	neošetřené	Základní materiál	Hliník AlSi12
-------------------	------------	-------------------	---------------

## Obecné údaje

Stupeň krytí	IP66, IP67
--------------	------------

## Kryt

Základní materiál	Hliník AlSi12	Vrtané otvory strana A	2 x M16x1.5
Vrtané otvory strana B	2 x M16x1.5		

## Standardní funkce

Verze	ATEX II 2GD T85°C Ex e II T6	Referenční výrobek	<a href="#">KLIPPON K11 EX, KL SET 5Z2.5 S</a>
-------	------------------------------	--------------------	--

## Klasifikace

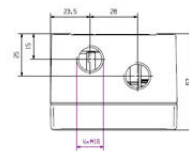
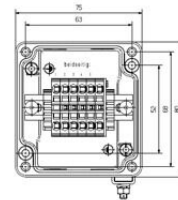
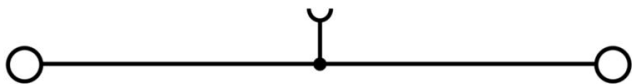
ETIM 8.0	EC002503	ETIM 9.0	EC002503
ETIM 10.0	EC002503	ECLASS 14.0	27-18-05-02
ECLASS 15.0	27-18-05-02		

**KLIPPON K11 M16ZCSS EX**

**Weidmüller Interface GmbH & Co. KG**  
Klingenbergstraße 26  
D-32758 Detmold  
Germany

**Nákresy**

[www.weidmueller.com](http://www.weidmueller.com)



## KLIPPON K11 M16ZCSS EX

**Weidmüller Interface GmbH & Co. KG**  
Klingenbergstraße 26  
D-32758 Detmold  
Germany

[www.weidmueller.com](http://www.weidmueller.com)

## Příslušenství

### Záslepky



Na těsnění nadbytečných otvorů se závitem k zachování IP stupně krytí

### Všeobecné objednací údaje

Typ	VP M16 EX SI 7J	Verze
Číslo	<a href="#">2066720000</a>	VPK EX 7J (Ex záslepky, plastické, 7J), Nulovací zástrčka, zavřené, M
objednávky		16, 12 mm, IP54, IP66, IP67, IP68 - 5 bar (30 min.), Polyamid 6
GTIN (EAN)	4050118415438	
Množství	100 ST	