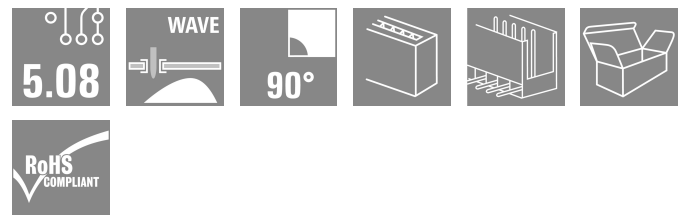
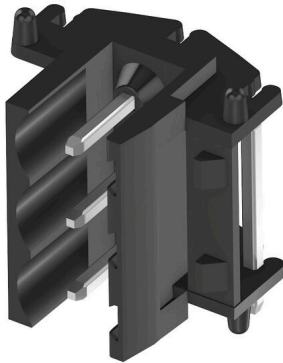


## SLEH 5.08/3 RE22.5 2.4 SN BK BX

**Weidmüller Interface GmbH & Co. KG**  
 Klingenbergstraße 26  
 D-32758 Detmold  
 Germany

www.weidmueller.com

### Obrázek výrobku



Řada konektorů samců SLED, která byla původně navržena pro kryty elektronických komponentů, je také vhodná pro všestranné použití jako rozhraní ke konektorům samicím. Konektory samci jsou dvojitě zahnuté a zaručují speciální orientaci konektoru samce na DPS: je na DPS umístěn vertikálně. Délka pájecího pinu je také optimalizována pro pájení vlnou.

### Všeobecné objednací údaje

|                  |   |
|------------------|---|
| Verze            | Zásuvný konektor PCB plug in, řada kolíků, otevřená strana, Připojení pájením přetavením průchozím otvorem, 5.08 mm, Počet pólů: 3, 180°, Pájecí kolík, délka (l): 2.4 mm, pocínované, černá, Box |
| Číslo objednávky | <a href="#">7924940000</a>  |
| Typ              | SLEH 5.08/3 RE22.5 2.4 SN BK BX   |
| GTIN (EAN)       | 4032248259946   |
| Množství         | 100 items   |
| Údaje výrobku    | IEC: 400 V / 16 A<br>UL: 300 V / 12.5 A   |
| Balení           | Box   |

## Technické údaje

### Osvědčení

Schválení



|                       |                        |
|-----------------------|------------------------|
| ROHS                  | Shoda                  |
| UL File Number Search | <a href="#">Web UL</a> |
| Č. osvědčení (cURus)  | E60693                 |

### Rozměry a hmotnosti

|                              |             |                     |             |
|------------------------------|-------------|---------------------|-------------|
| Hloubka                      | 16.2 mm     | Hloubka (v palcích) | 0.6378 inch |
| Výška                        | 13.2 mm     | Výška (v palcích)   | 0.5197 inch |
| Nejvyšší nebo nejnižší verze | 17 mm       | Šířka               | 17 mm       |
| Šířka (v palcích)            | 0.6693 inch | Čistá hmotnost      | 1.47 g      |

### Shoda produktu s prostředím

|                               |                       |
|-------------------------------|-----------------------|
| Stav souladu se směrnicí RoHS | V souladu bez výjimky |
| REACH SVHC                    | Ne SVHC nad 0,1 wt%   |

### Balení

|           |           |           |           |
|-----------|-----------|-----------|-----------|
| Balení    | Box       | Délka VPE | 140.00 mm |
| Šířka VPE | 109.00 mm | Výška VPE | 41.00 mm  |

### Parametry systému

|                                 |  |   |                 |
|---------------------------------|--|---|-----------------|
| Skupina produktů                | OMNIMATE Signal - řada BL/SL 5,08              | Typ připojení                                       | Připojení desky |
| Montáž na PCB desku             | Připojení pájením přetavením průchozím otvorem | Rozteč v mm (P)                                     | 5.08 mm         |
| Rozteč v palcích (P)            | 0.200 "  | Výstupní tvarovka                                   | 180°            |
| Počet pólů                      | 3  | Počet pájených kolíků na pól                        | 1               |
| Pájecí kolík, délka (l)         | 2.4 mm   | Tolerance délky pájecích pinů                       | +0.1 / -0.3 mm  |
| Rozměry pájecích pinů           | d = 1,2 mm                                     | Rozměry pájecích pinů = d tolerance                 | 0 / -0,03 mm    |
| Průměr otvoru pájecího očka (D) | 1.3 mm   | Tolerance průměru otvoru pájecího očka + 0,1 mm (D) |                 |
| Vnější průměr pájecí destičky   | 1.7 mm   | L1 v mm   | 10.16 mm        |
| L1 v palcích                    | 0.400 "  | Počet řad   | 1               |
| Množství řady kolíků            | 1  | Stupeň krytí  | IP20            |
| Objemový odpor                  | ≤5 mΩ  | Může být kódováno                                   | Ano             |

### Údaje o materiálu

|                                  |              |                                  |            |
|----------------------------------|--------------|----------------------------------|------------|
| Izolační materiál                | PA           | Barevný                          | černá      |
| Barevný graf (podobné)           | RAL 9011     | Moisture Level (MSL)             |            |
| Materiál kontaktu                | Slitina mědi | Povrch kontaktu                  | pocínované |
| Nátěr                            | 4-6 μm SN    | Skladovací teplota, min.         | -40 °C     |
| Skladovací teplota, max.         | 70 °C        | Provozní teplota, min.           | -50 °C     |
| Provozní teplota, max.           | 100 °C       | Teplotní rozsah, instalace, min. | -25 °C     |
| Teplotní rozsah, instalace, max. | 100 °C       |                                  |            |

### Technické údaje

#### Jmenovité údaje podle IEC

|   |                        |   |       |
|---|------------------------|---|-------|
| testováno podle normy   | IEC 60664-1, IEC 61984 | Jmenovitý proud, min. počet pólů (Tu=20 °C)                           | 16 A  |
| Jmenovitý proud, min. počet pólů (Tu=40 °C)                           | 13 A                   | Jmenovité napětí pro třídu přepětí / stupeň znečištění II/2           | 400 V |
| Jmenovité napětí pro třídu přepětí / stupeň znečištění III/2          | 320 V                  | Jmenovité napětí pro třídu přepětí / stupeň znečištění III/3          | 250 V |
| Jmenovité impulzní napětí pro třídu přepětí / stupeň znečištění II/2  | 4 kV                   | Jmenovité impulzní napětí pro třídu přepětí / stupeň znečištění III/2 | 4 kV  |
| Jmenovité impulzní napětí pro třídu přepětí / stupeň znečištění III/3 | 4 kV                   |   |       |

#### Jmenovité údaje podle CSA

|  |        |  |       |
|--|--------|--|-------|
| Jmenovité napětí (aplikační skupina B / CSA) | 300 V  | Jmenovité napětí (aplikační skupina D / CSA) | 300 V |
| Jmenovitý proud (aplikační skupina B / CSA)  | 12.5 A | Jmenovitý proud (aplikační skupina D / CSA)  | 10 A  |

#### Jmenovité údaje podle UL 1059

|  |  |  |        |
|--|--|--|--------|
| Institut (cURus)                                 | CURUS  | Č. osvědčení (cURus)                             | E60693 |
| Jmenovité napětí (aplikační skupina B / UL 1059) | 300 V  | Jmenovité napětí (aplikační skupina D / UL 1059) | 300 V  |
| Jmenovitý proud (aplikační skupina B / UL 1059)  | 12.5 A   | Jmenovitý proud (aplikační skupina D / UL 1059)  | 10 A   |
| Odkaz na hodnoty pro schválení                   | Specifikace jsou maximální hodnoty, podrobnosti viz příslušná certifikace. |  |        |

#### Důležitá poznámka

|           |   |
|-----------|---|
| IPC shoda | Shoda: Produkty jsou vyvíjeny, vyráběny a dodávány v souladu s mezinárodními uznávanými standardy a normami a splňují zajištěné vlastnosti uvedené v datovém listu, respektive splňují dekorativní vlastnosti v souladu s IPC-A-610 „Třída 2“. Další nároky na produkty je možné vyhodnotit na požádání.  |
| Poznámky  | <ul style="list-style-type: none"> <li>In accordance with IEC 61984, OMNIMATE-connectors are connectors without breaking capacity (COC). During designated use, connectors are not allowed to be engaged or disengaged when live or under load</li> <li>Long term storage of the product with average temperature of 50 °C and maximum humidity 70%, 36 months</li> </ul> |

#### Klasifikace

|             |             |             |             |
|-------------|-------------|-------------|-------------|
| ETIM 8.0    | EC002637    | ETIM 9.0    | EC002637    |
| ETIM 10.0   | EC002637    | ECLASS 14.0 | 27-46-02-01 |
| ECLASS 15.0 | 27-46-02-01 |             |             |

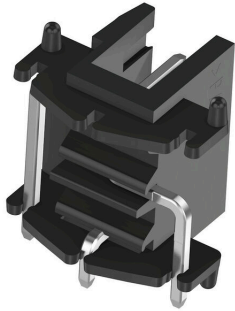
## SLEH 5.08/3 RE22.5 2.4 SN BK BX

Weidmüller Interface GmbH & Co. KG  
Klingenbergstraße 26  
D-32758 Detmold  
Germany

## Nákresy

[www.weidmueller.com](http://www.weidmueller.com)

### Obrázek výrobku



Podobné ilustraci

### Dimensional drawing

