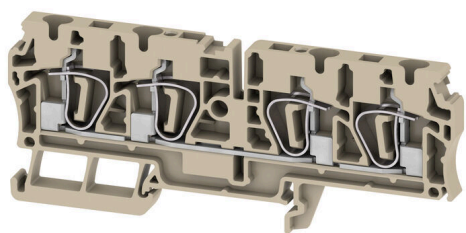


### Obrázek výrobku



Přívod napájení, signálu a dat je standardním požadavkem v elektrotechnice a stavbě rozváděčů. Mezi vlastnosti, které daný výrobek odlišují, patří izolační materiál, systém připojení a konstrukce svorek. Průchozí svorka je vhodná pro sloučení a/nebo připojení jednoho nebo více vodičů. Mohou mít jednu nebo více úrovní připojení, které jsou na stejném potenciálu nebo vzájemně izolované.

### Všeobecné objednací údaje

Verze	Průchozí svorka, Připojení s kotevní svorkou, 4 mm <sup>2</sup> , 800 V, 32 A, Tmavě béžová
Číslo objednávky	<a href="#">7904290000</a>
Typ	ZDU 4/4AN
GTIN (EAN)	4032248422197
Množství	50 items

## Technické údaje

### Osvědčení

Schválení



ROHS	Shoda
UL File Number Search	<a href="#">Web UL</a>
Č. osvědčení (cURus)	E60693
Č. osvědčení (cURusEX)	E184763

### Rozměry a hmotnosti

Hloubka	43 mm	Hloubka (v palcích)	1.6929 inch
Hloubka včetně DIN lišty	43.5 mm	Výška	104.5 mm
Výška (v palcích)	4.1142 inch	Šířka	6.1 mm
Šířka (v palcích)	0.2402 inch	Čistá hmotnost	21.32 g

### Teploty

Skladovací teplota	-25 °C...55 °C	Okolní teplota	-60 °C...85 °C
Trvalá provozní teplota, min.	-60 °C	Trvalá provozní teplota, max.	130 °C

### Shoda produktu s prostředím

Stav souladu se směrnicí RoHS	V souladu bez výjimky
REACH SVHC	Ne SVHC nad 0,1 wt%
Uhlíková stopa výrobku	Kolébka k bráně 0.272 kg CO2 eq.

### Specifikace systému

Verze	Připojení tažnou pružinou, pro zásuvné propojení, Jeden konec bez konektoru	Nutná koncová deska	Ano
Počet potenciálů	1	Počet úrovní	1
Počet svěrných bodů na úroveň	4	Počet pólů na řadu	1
Úrovně propojené interně	Ne	PE připojení	Ne
Nosná lišta	TS 35		

### Údaje hodnocení IECEx/ATEX

Č. osvědčení (ATEX)	DEMKO15ATEX1467U	Č. osvědčení (IECEX)	IECEXULD15.0008U
Max. napětí (ATEX)	550 V	Proud (ATEX)	28 A
Průřez vodiče max. (ATEX)	6 mm <sup>2</sup>	Max. napětí (IECEX)	550 V
Proud (IECEX)	28 A	Průřez vodiče max. (IECEX)	6 mm <sup>2</sup>
Značení EN 60079-7	Ex eb II C Gb	Ex 2014/34/EU značka	II 2 G D

### Údaje materiálu

Základní materiál	Wemid	Barevný	Tmavě béžová
Klasifikace hořlavosti UL 94	V-0		

## Technické údaje

### CSA data hodnocení

Průřez vodiče max. (CSA)	10 AWG	Velikost napětí C (CSA)	600 V
Velikost proudu C (CSA)	35 A	Č. osvědčení (CSA)	200039-1152892
Velikost napětí B (CSA)	600 V	Velikost proudu B (CSA)	35 A
Velikost napětí D (CSA)	600 V	Velikost proudu D (CSA)	5 A
Průřez vodiče min. (CSA)	26 AWG		

### Další technická data

Otevřené strany	pravá	Počet podobných svorek	1
Návod k instalaci	Přímá montáž	Verze testovaná ve výbušném prostředí	Ano
Typ montáže	Přichytka		

### Data hodnocení

Jmenovitý průřez	4 mm <sup>2</sup>	Jmenovité napětí	800 V
Jmenovité DC napětí	800 V	Jmenovitý proud	32 A
Proud při maximu vodičů	41 A	Standardy	IEC 60947-7-1
Vnitřní odpor podle IEC 60947-7-x	1 mΩ	Jmenovité impulzní výdržné napětí	8 kV
Ztráta výkonu v souladu s normou IEC 60947-7-x	1.02 W	Závažnost znečištění	3

### UL data hodnocení

Průřez vodiče propojení z výroby max. (cURus)	10 AWG	Velikost napětí B (cURus)	600 V
Č. osvědčení (cURus)	E60693	Průřez vodiče propojení v terénu min. (cURus)	26 AWG
Průřez vodiče propojení z výroby min. (cURus)	26 AWG	Velikost proudu B (cURus)	30 A
Velikost napětí C (cURus)	600 V	Velikost proudu C (cURus)	30 A
Průřez vodiče propojení v terénu max. (cURus)	10 AWG		

### Vodiče k upevnění (další připojení)

Typ připojení, další připojení	Připojení s kotevní svorkou
--------------------------------	-----------------------------

### Vodiče k upevnění svorkou (jmenovité připojení)

Měřidlo podle IEC 60947-1	A4
Průřez propojení AWG, max.	AWG 10
Směr připojení	vrchol
Délka odizolování	12 mm
Typ připojení	Připojení s kotevní svorkou
Počet připojení	4
Upínací rozsah, max.	6 mm <sup>2</sup>
Upínací rozsah, min.	0.13 mm <sup>2</sup>
Velikost nože	0,6 x 3,5 mm
Průřez propojení AWG, min.	AWG 26
Průřez připojení vodiče, jemně splétaný s koncovkami DIN 46228/4, max.	4 mm <sup>2</sup>
Průřez připojení vodiče, jemně splétaný s koncovkami DIN 46228/4, min.	0.13 mm <sup>2</sup>
Průřez připojení vodiče, jemně splétaný s koncovkami DIN 46228/1, max.	4 mm <sup>2</sup>
Průřez připojení vodiče, jemně splétaný s koncovkami DIN 46228/1, min.	0.13 mm <sup>2</sup>

## Technické údaje

Průřez připojení vodičů, jemně stáčené, max.	6 mm <sup>2</sup>			
Průřez připojení vodičů, jemně stáčené, min.	0.13 mm <sup>2</sup>			
Průřez připojení vodičů, splétané, max.	6 mm <sup>2</sup>			
Průřez připojení vodičů, splétané, min.	0.13 mm <sup>2</sup>			
Dvojdutinka, max.	1.5 mm <sup>2</sup>			
Dvojdutinka, min.	0.5 mm <sup>2</sup>			
Průřez připojení vodiče, pevné jádro, max.	6 mm <sup>2</sup>			
Průřez připojení vodiče, pevné jádro, min.	0.13 mm <sup>2</sup>			
Průřez připojení vodičů, jemně splétané, min.	0.13 mm <sup>2</sup>			
Délka tubusu pro vodičovou koncovku s plastovou objímkou DIN 46228/4	Délka tubusu	min.	8 mm	
		max.	10 mm	
	Průřez připojení vodiče	jmen.	0.5 mm <sup>2</sup>	
	Délka tubusu	min.	6 mm	
		max.	12 mm	
	Průřez připojení vodiče	jmen.	0.75 mm <sup>2</sup>	
	Délka tubusu	min.	6 mm	
		max.	12 mm	
	Průřez připojení vodiče	jmen.	1 mm <sup>2</sup>	
	Délka tubusu	min.	8 mm	
		max.	12 mm	
	Průřez připojení vodiče	jmen.	1.5 mm <sup>2</sup>	
	Délka tubusu	min.	8 mm	
		max.	12 mm	
	Průřez připojení vodiče	jmen.	2.5 mm <sup>2</sup>	
	Délka tubusu	min.	10 mm	
		max.	12 mm	
	Průřez připojení vodiče	jmen.	4 mm <sup>2</sup>	
	Délka tubusu	min.	8 mm	
		max.	12 mm	
	Délka tubusu pro dvojitou koncovku	Průřez připojení vodiče	jmen.	0.5 mm <sup>2</sup>
		Délka tubusu	min.	8 mm
			max.	12 mm
		Průřez připojení vodiče	jmen.	0.75 mm <sup>2</sup>
Délka tubusu		min.	8 mm	
		max.	12 mm	
Průřez připojení vodiče		jmen.	1 mm <sup>2</sup>	
Délka tubusu		jmen.	12 mm	
Průřez připojení vodiče		jmen.	0.5 mm <sup>2</sup>	
Délka tubusu		jmen.	12 mm	
Průřez připojení vodiče		jmen.	0.75 mm <sup>2</sup>	
Délka tubusu		jmen.	12 mm	
Délka tubusu pro vodičovou koncovku bez plastové objímky DIN 46228/1	Průřez připojení vodiče	jmen.	1 mm <sup>2</sup>	
	Délka tubusu	jmen.	12 mm	
	Průřez připojení vodiče	jmen.	0.5 mm <sup>2</sup>	
	Délka tubusu	jmen.	12 mm	
	Průřez připojení vodiče	jmen.	0.75 mm <sup>2</sup>	
	Délka tubusu	jmen.	12 mm	
	Průřez připojení vodiče	jmen.	1 mm <sup>2</sup>	
	Délka tubusu	jmen.	12 mm	
	Průřez připojení vodiče	jmen.	1.5 mm <sup>2</sup>	
	Délka tubusu	jmen.	12 mm	
	Průřez připojení vodiče	jmen.	2.5 mm <sup>2</sup>	
	Délka tubusu	jmen.	12 mm	
Průřez připojení vodiče	jmen.	4 mm <sup>2</sup>		

## Všeobecně

Průřez propojení AWG, max.	AWG 10	Návod k instalaci	Přímá montáž
Průřez propojení AWG, min.	AWG 26	Standardy	IEC 60947-7-1

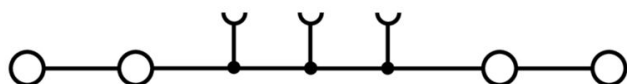
**Technické údaje**

Nosná lišta	TS 35
-------------	-------

**Klasifikace**

ETIM 8.0	EC000897	ETIM 9.0	EC000897
ETIM 10.0	EC000897	ECLASS 14.0	27-25-01-01
ECLASS 15.0	27-25-01-01		

**Nákresy**



## ZDU 4/4AN

**Weidmüller Interface GmbH & Co. KG**  
 Klingenbergstraße 26  
 D-32758 Detmold  
 Germany

www.weidmueller.com

## Příslušenství

### Propojky



Rozdělení nebo násobení potenciálu do sousedících svorkovnic se provádí prostřednictvím propojek. Dalšímu úsilí o propojení se lze snadno vyhnout. I když jsou póly přerušeny, spolehlivost kontaktu ve svorkovnicích je stále zajištěna. Naše portfolio nabízí zásuvné a šroubovatelné systémy propojek pro modulární svorkovnice.

### Všeobecné objednací údaje

Typ	ZQV 4/2 GE	Verze
Číslo	<a href="#">1608950000</a>	Příslušenství, Spojovací konektor, 32 A
objednávky		
GTIN (EAN)	4008190263225	
Množství	60 ST	
Typ	ZQV 4/3 GE	Verze
Číslo	<a href="#">1608960000</a>	Příslušenství, Spojovací konektor, 32 A
objednávky		
GTIN (EAN)	4008190263232	
Množství	60 ST	
Typ	ZQV 4/4 GE	Verze
Číslo	<a href="#">1608970000</a>	Příslušenství, Spojovací konektor, 32 A
objednávky		
GTIN (EAN)	4008190263249	
Množství	60 ST	
Typ	ZQV 4/5 GE	Verze
Číslo	<a href="#">1608980000</a>	Příslušenství, Spojovací konektor, 32 A
objednávky		
GTIN (EAN)	4008190263256	
Množství	20 ST	
Typ	ZQV 4/6 GE	Verze
Číslo	<a href="#">1608990000</a>	Příslušenství, Spojovací konektor, 32 A
objednávky		
GTIN (EAN)	4008190263263	
Množství	20 ST	
Typ	ZQV 4/7 GE	Verze
Číslo	<a href="#">1609000000</a>	Příslušenství, Spojovací konektor, 32 A
objednávky		
GTIN (EAN)	4008190263270	
Množství	20 ST	
Typ	ZQV 4/8 GE	Verze
Číslo	<a href="#">1609010000</a>	Příslušenství, Spojovací konektor, 32 A
objednávky		
GTIN (EAN)	4008190263287	
Množství	20 ST	
Typ	ZQV 4/9 GE	Verze
Číslo	<a href="#">1609020000</a>	Příslušenství, Spojovací konektor, 32 A
objednávky		
GTIN (EAN)	4008190263294	
Množství	20 ST	

## ZDU 4/4AN

**Weidmüller Interface GmbH & Co. KG**  
Klingenbergstraße 26  
D-32758 Detmold  
Germany

www.weidmueller.com

### Příslušenství

Typ	ZQV 4/10 GE	Verze
Číslo	<a href="#">1609030000</a>	Příslušenství, Spojovací konektor, 32 A
objednávky		
GTIN (EAN)	4008190263300	
Množství	20 ST	
Typ	ZQV 4/20 GE	Verze
Číslo	<a href="#">1909010000</a>	Z řada, Spojovací konektor, Pro svorky, Počet pólů: 20
objednávky		
GTIN (EAN)	4032248535637	
Množství	20 ST	

### Koncové a předělové desky

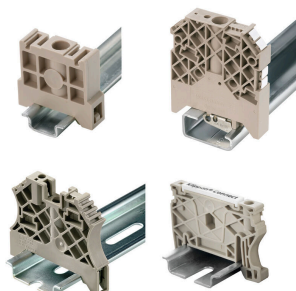


Dělicí desky a koncové desky jsou nezbytným příslušenstvím pro svorkovnice. Dělicí desky zajišťují optické a elektrické oddělení různých potenciálů a funkčních skupin, čímž zvyšují bezpečnost a zajišťují přehlednou strukturu uvnitř rozvaděče. Koncové desky uzavírají řadu svorkovnic po stranách, chrání před kontaktem s živými částmi a zajišťují čistý a stabilní povrch. Oba komponenty jsou přesně sladěny s příslušnou řadou svorkovnic Weidmüller, což přispívá k bezpečnému, kompatibilnímu a profesionálnímu zapojení.

### Všeobecné objednací údaje

Typ	ZAP/TW4/4AN	Verze
Číslo	<a href="#">7904210000</a>	Z řada, Bočnice, Dělicí deska
objednávky		
GTIN (EAN)	4008190576035	
Množství	20 ST	
Typ	ZAP/TW4/4AN BL	Verze
Číslo	<a href="#">7904220000</a>	Z řada, Bočnice, Dělicí deska
objednávky		
GTIN (EAN)	4008190576028	
Množství	20 ST	
Typ	ZAP/TW4/4AN OR	Verze
Číslo	<a href="#">7904230000</a>	Z řada, Bočnice, Dělicí deska
objednávky		
GTIN (EAN)	4008190576042	
Množství	20 ST	

### Koncová podpěra



Nabídka produktů Weidmüller zahrnuje koncové držáky, které zaručují trvalou a spolehlivou montáž na přípojnicích a které brání sklouznutí. K dispozici jsou verze se šroubky i bez šroubů. Koncový držák nabízí více možností označení, také místo pro skupinové značky a rovněž držák zkušební zástrčky.

## ZDU 4/4AN

**Weidmüller Interface GmbH & Co. KG**

Klingenbergstraße 26

D-32758 Detmold

Germany

www.weidmueller.com

## Příslušenství

### Všeobecné objednací údaje

Typ	EW 35	Verze
Číslo	<a href="#">0383560000</a>	Bočnice, Běžová, TS 35, V-2, Wemid, Šířka: 8.5 mm, 100 °C
objednávky		
GTIN (EAN)	4008190181314	
Množství	50 ST	
Typ	EW 35 GR 7032	Verze
Číslo	<a href="#">0383530000</a>	Bočnice, Šedá, TS 35, V-0, Wemid, Šířka: 9 mm, 120 °C
objednávky		
GTIN (EAN)	4008190027322	
Množství	50 ST	
Typ	EW 35/SCHA/M3	Verze
Číslo	<a href="#">0258660000</a>	Bočnice, Běžová, TS 35, V-2, Wemid, Šířka: 16.5 mm, 100 °C
objednávky		
GTIN (EAN)	4008190033477	
Množství	20 ST	
Typ	WEW 35/1	Verze
Číslo	<a href="#">1059000000</a>	Bočnice, Tmavě béžová, TS 35, V-2, Wemid, Šířka: 12 mm, 100 °C
objednávky		
GTIN (EAN)	4008190172282	
Množství	50 ST	
Typ	WEW 35/2	Verze
Číslo	<a href="#">1061200000</a>	Bočnice, Tmavě béžová, TS 35, HB, Wemid, Šířka: 8 mm, 100 °C
objednávky		
GTIN (EAN)	4008190030230	
Množství	50 ST	
Typ	ZEW 35	Verze
Číslo	<a href="#">9540000000</a>	Bočnice, Tmavě béžová, TS 35, V-2, Wemid, Šířka: 6 mm, 100 °C
objednávky		
GTIN (EAN)	4008190956264	
Množství	20 ST	
Typ	ZEW 35/2	Verze
Číslo	<a href="#">8630740000</a>	Bočnice, Tmavě béžová, TS 35, V-2, Wemid, Šířka: 8 mm, 100 °C
objednávky		
GTIN (EAN)	4032248348916	
Množství	20 ST	

### Testovací adapter a testovací zásuvky



Testovací adaptéry a testovací zásuvky se používají pro elektrické připojení mezi svorkovnicemi a testovacím zařízením. Tímto způsobem lze elektrický kontakt vytvořit v propojeném stavu a měření lze provést snadno.

## ZDU 4/4AN

**Weidmüller Interface GmbH & Co. KG**  
Klingenbergstraße 26  
D-32758 Detmold  
Germany

www.weidmueller.com

## Příslušenství

### Všeobecné objednací údaje

Typ	ZTA 2 ZDU4	Verze
Číslo	<a href="#">1609060000</a>	Příslušenství, Adaptér zkoušečky, 9 A
objednávky		
GTIN (EAN)	4008190466220	
Množství	25 ST	
Typ	ZTA 2/ZA ZDU4	Verze
Číslo	<a href="#">1609070000</a>	Příslušenství, Adaptér zkoušečky, 9 A
objednávky		
GTIN (EAN)	4008190466237	
Množství	25 ST	
Typ	PS 2.3 RT	Verze
Číslo	<a href="#">0180400000</a>	Testovací adaptér (svorka), 230 V, 20 mA
objednávky		
GTIN (EAN)	4008190060121	
Množství	20 ST	

### Redukční objímky

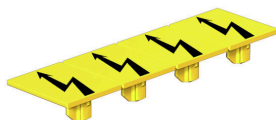


Použití redukčních objímek zjednodušuje připojování vodičů s menším průřezem. Vodiče lze bezpečně vložit do upínacího bodu bez třepení vláken. Použití redukční objímky soustředí vodič na střed vstupního bodu.

### Všeobecné objednací údaje

Typ	ZRH 4/1 WS	Verze
Číslo	<a href="#">1636640000</a>	Z řada, Redukční objímka
objednávky		
GTIN (EAN)	4008190272937	
Množství	1000 ST	

### Výstražný kryt



Výstražné kryty se symbolem blesku poskytují větší bezpečnost pro člověka a stroj. Používají se tam, kde musí být v aplikaci označeno vnější napětí.

## Příslušenství

### Všeobecné objednací údaje

Typ	ZAD 2/4	Verze
Číslo	<a href="#">1609080000</a>	Z řada, Kryt
objednávky		
GTIN (EAN)	4008190263317	
Množství	20 ST	

### Vlastní tisk



Štítek Dekafix (DEK) je univerzální štítek pro všechny vodiče a zásuvné konektory i elektronické sub-sestavy. Tento systém je ideální pro krátké číselné sekvence a zahrnuje širokou řadu předtištěných značek.

Pásky pro rychlou instalaci v jediném pracovním kroku. Potisk je dobře čitelný, má perfektní kontrast a je k dispozici v různých šířkách.

- Široká řada potišťovaných značek pro okamžité použití
- Pásky pro rychlou instalaci
- Značky na konektory vhodné pro všechny kabelové konektory
- K dispozici jako čisté MultiCard, nebo se standardním potiskem

Pro vlastní potisk: Prosíme zašlete nám soubor pro náš software na značení M-Print PRO nebo M-Print PRO Online (bez instalace) s vašimi požadavky na značení.

### Všeobecné objednací údaje

Typ	DEK 5/6 MC SDR	Verze
Číslo	<a href="#">1609830000</a>	Dekafix, Označení svorek, 5 x 6 mm, Rozteč v mm (P): 6.00
objednávky		Weidmueller, Podle specifikace zákazníka
GTIN (EAN)	4008190456603	
Množství	200 ST	

### Prázdné



Značky WS jsou ideální volbou pro konektory řady W. Díky jejich systémové kompatibilitě lze WS štítky využít i s řadami I a Z. Velká plocha na značení umožňuje dlouhé řetězce znaků, ale také víceřádkový text.

Štítky WS jsou ideální na značení pomocí dlouhých řetězců znaků. Díky osvědčenému formátu MultiCard je možný tisk pomocí tiskárny PrintJet CONNECT nebo plotteru.

- Lze nasazovat v pásech nebo jednotlivě
- Štítky v ověřeném formátu MultiCard

Pro vlastní potisk: Prosíme zašlete nám soubor pro náš software na značení M-Print PRO nebo M-Print PRO Online (bez instalace) s vašimi požadavky na značení.

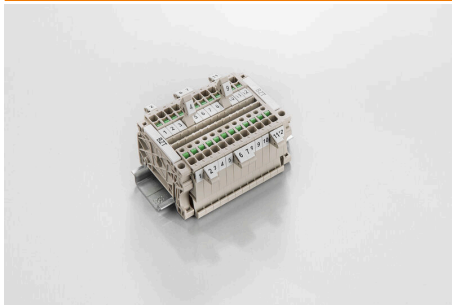
### Všeobecné objednací údaje

Typ	WS 10/6 M MC NE WS	Verze
Číslo	<a href="#">1818400000</a>	WS, Označení svorek, 10 x 6 mm, Rozteč v mm (P): 6.00
objednávky		Weidmueller, Allen-Bradley, Bílá
GTIN (EAN)	4032248310876	
Množství	600 ST	

## Příslušenství

Typ	WS 10/6 MC NE WS	Verze
Číslo	<a href="#">1828450000</a>	WS, Označení svorek, 10 x 6 mm, Rozteč v mm (P): 6.00
objednávky		Weidmueller, Allen-Bradley, Bílá
GTIN (EAN)	4032248350513	
Množství	600 ST	
Typ	ZS 12/6 MC NE WS	Verze
Číslo	<a href="#">1610020000</a>	ZS, Označení svorek, 12 x 6 mm, Rozteč v mm (P): 6.00 Weidmueller,
objednávky		Allen-Bradley, Bílá
GTIN (EAN)	4008190444600	
Množství	400 ST	

## Držák štítku značení



Držák značky nabízí možnost dodatečné montáže standardních značek s roztečí 5 nebo 5,1 mm. Úhlové držáky lze volitelně zacvaknout a lze je namontovat do všech standardních označovacích kanálů modulárních svorkovnic Klippon® Connect. Typy montážních značek naleznete v příslušném příslušenství držáku označení.

## Všeobecné objednací údaje

Typ	BZT 1 WS 10/5	Verze
Číslo	<a href="#">1805490000</a>	Příslušenství, Držák štítku značení
objednávky		
GTIN (EAN)	4032248270231	
Množství	100 ST	
Typ	BZT 1 ZA WS 10/5	Verze
Číslo	<a href="#">1805520000</a>	Příslušenství, Držák štítku značení
objednávky		
GTIN (EAN)	4032248270248	
Množství	100 ST	

## Ploché šroubovák



Sady šroubováků izolovaných dle VDE, k práci na součástech pod napětím až do 1000 V AC a 1500 V DC, DIN EN 60900. IEC 900. Každý kus testován na „GS“ bezpečnost. Hrot vyrobený z vytvrzené, vysokolegované chrom-vanadiové molybdenové oceli, úprava povrchu z dělového bronzu.

## Všeobecné objednací údaje

Typ	SDIS SLIM 0.6X3.5X100	Verze
Číslo	<a href="#">2749610000</a>	Montážní nástroj, Šířka čepele (B): 3.5 mm, Délka čepele: 100 mm,
objednávky		Tloušťka čepele (A): 0.6 mm
GTIN (EAN)	4050118896350	
Množství	1 ST	