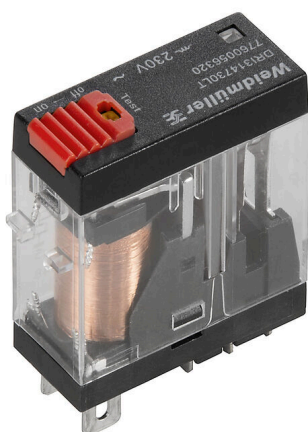


Obrázek výrobku



Individuální relé v rámci D-SERIES DRI

- 1 CO kontakt
- AC cívky
- S integrovaným stavovým LED indikátorem a testovacím tlačítkem

Všeobecné objednací údaje

| | |
|------------------|--|
| Verze | D-SERIES DRI, Relé, Počet kontaktů: 1, CO contact AgSnO, Jmenovité řídicí napětí: 230 V AC, Trvalý proud: 10 A, Lopatkové konektory (4,7 mm x 0,5 mm), Testovací tlačítko k dispozici: Ano |
| Číslo objednávky | 7760056320 |
| Typ | DRI314730LT |
| GTIN (EAN) | 6944 16974025 1 |
| Množství | 20 items |

Technické údaje

Osvědčení

Schválení



| | |
|-----------------------|------------------------|
| ROHS | Shoda |
| UL File Number Search | Web UL |
| Č. osvědčení (cURus) | E312083 |

Rozměry a hmotnosti

| | | | |
|----------------|---------|---------------------|-------------|
| Hloubka | 33.5 mm | Hloubka (v palcích) | 1.3189 inch |
| Výška | 31 mm | Výška (v palcích) | 1.2205 inch |
| Šířka | 13 mm | Šířka (v palcích) | 0.5118 inch |
| Čistá hmotnost | 19.55 g | | |

Teploty

| | | | |
|--------------------|----------------|----------------|--|
| Skladovací teplota | -40 °C...85 °C | Okolní teplota | -40 °C...55 °C |
| Provozní teplota | | Vlhkost | Rel. vlhkost 35...85 %, bez kondenzace |

Shoda produktu s prostředím

| | |
|-------------------------------|-----------------------|
| Stav souladu se směrnicí RoHS | V souladu bez výjimky |
| REACH SVHC | Ne SVHC nad 0,1 wt% |

Jmenovité údaje UL

| | |
|----------------------|---------|
| Č. osvědčení (cURus) | E312083 |
|----------------------|---------|

Řídící strana

| | | | |
|--------------------------|-------------|--------------------|----------------|
| Jmenovité řídicí napětí | 230 V AC | Jmenovitý proud AC | 4,9 mA |
| Jmenovité výkonové údaje | 1,1 VA | Odpor cívky | 23500 Ω ± 10 % |
| Ukazatel stavu | Červená LED | | |

Strana zátěže

| | | | |
|--|-----------------------|-----------------------------------|--|
| Rated switching voltage | 250 V AC | Trvalý proud | 10 A |
| Max. četnost spínání při jmenovité zátěži 0.1 Hz | | Max. spínací napětí, AC | 250 V |
| Max. spínací napětí, DC | 250 V | AC spínací výkon (odporový), max. | 2500 VA |
| DC spínací výkon (odporový), max. | 240 W @ 24 V | Odložení zapnutí | ≤ 15 ms |
| Odložení vypnutí | ≤ 10 ms | Typ kontaktu | 1 CO contact (AgSnO) |
| Mechanická životnost | 10x 106 spínací cykly | Min. spínací výkon | 10 mA @ 24 V, 10 mA @ 12 V, 100 mA @ 5 V |

Obecné údaje

| | | |
|--|--|---------------|
| Testovací tlačítko k dispozici | Ano | |
| Verze testovacího tlačítka | Testovací tlačítko s aretací, Testovací tlačítko bez aretace | |
| Indikátor pozice mechanického přepínače | Ne | |
| Barevný | Transparentní | |
| Komponent s klasifikací hořlavosti UL 94 | Komponent | Kryt relé |
| | Klasifikace hořlavosti UL 94 | V-2 |
| | Komponent | Základna relé |

Technické údaje

| | |
|------------------------------|-----------------------------|
| Klasifikace hořlavosti UL 94 | V-0 |
| Komponent | Relé s testovacím tlačítkem |
| Klasifikace hořlavosti UL 94 | HB |

Koordinace izolace

| | | | |
|--|-----------------|--|------------------|
| Jmenovité napětí | 300 V | Závažnost znečištění | 2 |
| Kategorie rázového napětí | III | Skupina izolačního materiálu | IIIa |
| Uvolnění a povrchové vzdálenosti, kontrolní strana - strana zátěže | ≥ 4 mm | Dielektrická pevnost, kontrolní strana - strana zátěže | 5 kVeff / 1 min |
| Dielektrická pevnost otevřeného kontaktu | 1 kVeff / 1 min | Impulse withstand voltage | 5 kV (1.2/50 μs) |
| Stupeň krytí | IP20 | | |

Další detaily o certifikacích / normách

| | |
|----------------------|---------|
| Č. osvědčení (cURus) | E312083 |
|----------------------|---------|

Data připojení

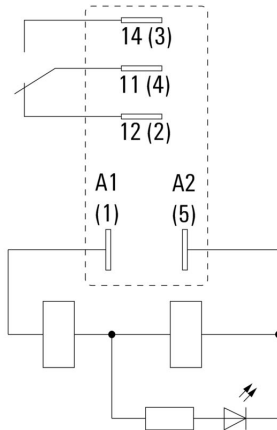
| | |
|-------------------------|--|
| Metoda připojení vodiče | Lopatkové konektory (4,7 mm x 0,5 mm) |
|-------------------------|--|

Klasifikace

| | | | |
|-------------|-------------|-------------|-------------|
| ETIM 8.0 | EC001437 | ETIM 9.0 | EC001437 |
| ETIM 10.0 | EC001437 | ECLASS 14.0 | 27-37-16-01 |
| ECLASS 15.0 | 27-37-16-01 | | |

Nákresy

Schéma připojení



Pohled na piny ze spodní strany

Graph



DC mezní zatěžovací křivka Odporová zátěž

Graph



Elektrická životnost

Graph



AC rozsah provozního napětí

Dimensional drawing



Nákresy

Miscellaneous



Kódy typů

Příslušenství

Zásuvné konektory



Reléové zásuvky pro relé D-SERIES DRI

- 1 a 2 CO kontakty
- Šroubové připojení a připojení PUSH IN
- Standardní a nízké

Všeobecné objednací údaje

| | | |
|------------|----------------------------|---|
| Typ | SDI 1CO | Verze |
| Číslo | 7760056350 | D-SERIES DRI, Reléová patice, Počet kontaktů: 1, CO contact, Trvalý proud: 12 A, Šroubové připojení |
| objednávky | | |
| GTIN (EAN) | 6944 169739972 | |
| Množství | 10 ST | |
| Typ | SDI 1CO ECO | Verze |
| Číslo | 7760056346 | D-SERIES DRI, Reléová patice, Počet kontaktů: 1, CO contact, Trvalý proud: 12 A, Šroubové připojení |
| objednávky | | |
| GTIN (EAN) | 6944 169739934 | |
| Množství | 10 ST | |
| Typ | SDI 1CO F ECO | Verze |
| Číslo | 7760056348 | D-SERIES DRI, Reléová patice, Počet kontaktů: 1, CO contact, Trvalý proud: 12 A, Šroubové připojení |
| objednávky | | |
| GTIN (EAN) | 6944 169739958 | |
| Množství | 10 ST | |
| Typ | SDI 1CO P | Verze |
| Číslo | 7760056364 | D-SERIES DRI, Reléová patice, Počet kontaktů: 1, CO contact, Trvalý proud: 12 A, PUSH IN |
| objednávky | | |
| GTIN (EAN) | 6944 169772283 | |
| Množství | 20 ST | |

LED



Zásuvné ochranné moduly pro reléové zásuvky D-SERIES, s volitelnými ochrannými funkcemi.

- Se zeleným LED indikátorem

Všeobecné objednací údaje

| | | |
|------------|----------------------------|---|
| Typ | RIM 3 110/230VUC | Verze |
| Číslo | 7940018455 | D-SERIES, LED modul, Jmenovitá řídicí napětí: 110...230 V UC, Zásuvné připojení Plug-in |
| objednávky | | |
| GTIN (EAN) | 4032248878 185 | |
| Množství | 10 ST | |

Příslušenství

Bezpečnostní moduly



Zásuvné ochranné moduly pro reléové zásuvky D-SERIES, s volitelnými ochrannými funkcemi.

- S nulovou diodou nebo RC filtrem

Všeobecné objednací údaje

| | | |
|------------|----------------------------|--|
| Typ | RIM 3 110/230VAC | Verze |
| Číslo | 7760056014 | D-SERIES, RC filtr, Jmenovité řídicí napětí: 110...230 V AC, Zásuvné připojení Plug-in |
| objednávky | | |
| GTIN (EAN) | 4032248878109 | |
| Množství | 10 ST | |
| Typ | RIM 3 110/230VAC LED | Verze |
| Číslo | 7760056045 | D-SERIES, RC filtr, Jmenovité řídicí napětí: 110...230 V AC, Zásuvné připojení Plug-in |
| objednávky | | |
| GTIN (EAN) | 4032248878147 | |
| Množství | 10 ST | |

Úchytné spony



Přichytka pro relé D-SERIES DRI

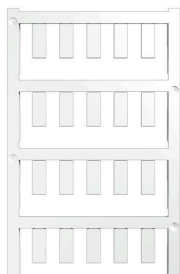
- Kovová a plastová přichytka

Všeobecné objednací údaje

| | | |
|------------|----------------------------|-------------------------|
| Typ | SDI CLIP | Verze |
| Číslo | 7760056352 | D-SERIES DRI, Přichytka |
| objednávky | | |
| GTIN (EAN) | 6944169739996 | |
| Množství | 10 ST | |
| Typ | SDI CLIP P | Verze |
| Číslo | 7760056389 | D-SERIES DRI, Přichytka |
| objednávky | | |
| GTIN (EAN) | 6944169787539 | |
| Množství | 10 ST | |
| Typ | SDI CLIP HM | Verze |
| Číslo | 7760056390 | D-SERIES DRI, Přichytka |
| objednávky | | |
| GTIN (EAN) | 6944169787898 | |
| Množství | 10 ST | |

Příslušenství

Prázdné



ESG je vyzkoušený štítek ve formátu MultiCard pro řadu rozšířených elektrických zařízení. Výsledkem je vysoce kvalitní kontrastní označení zařízení.

K dispozici jsou různé typy pro zařízení od výrobců, jako jsou Siemens, ABB, Beckhoff atd.

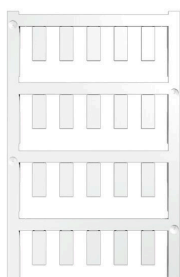
Stručný přehled výhod:

- Štítky pro všestranné využití - samolepicí nebo připevňovací štítky, v závislosti na typu
 - Pro sekvenční zařízení, např. ochranné kabelové jističe, dodáváme ESG štítky pro připnutí k liště na značky
 - Individuální kvalita laserového tisku podle specifikací
- Pro vlastní potisk: Prosíme zašlete nám soubor pro náš software na značení M-Print PRO nebo M-Print PRO Online (bez instalace) s vašimi požadavky na značení.

Všeobecné objednací údaje

| | | |
|------------|----------------------------|---|
| Typ | ESG 6/15 SDI MC NE WS | Verze |
| Číslo | 2558340000 | ESG, Značky na přístroje x 15 mm, PA 66, Barevný: Bílá, lze zapojit |
| objednávky | | |
| GTIN (EAN) | 4050118569056 | |
| Množství | 200 ST | |

Vlastní tisk



ESG je vyzkoušený štítek ve formátu MultiCard pro řadu rozšířených elektrických zařízení. Výsledkem je vysoce kvalitní kontrastní označení zařízení.

K dispozici jsou různé typy pro zařízení od výrobců, jako jsou Siemens, ABB, Beckhoff atd.

Stručný přehled výhod:

- Štítky pro všestranné využití - samolepicí nebo připevňovací štítky, v závislosti na typu
 - Pro sekvenční zařízení, např. ochranné kabelové jističe, dodáváme ESG štítky pro připnutí k liště na značky
 - Individuální kvalita laserového tisku podle specifikací
- Pro vlastní potisk: Prosíme zašlete nám soubor pro náš software na značení M-Print PRO nebo M-Print PRO Online (bez instalace) s vašimi požadavky na značení.

Všeobecné objednací údaje

| | | |
|------------|----------------------------|---|
| Typ | ESG 6/15 SDI MC SDR | Verze |
| Číslo | 2558310000 | ESG, Značky na přístroje x 15 mm, PA 66, Barevný: Podle specifikace |
| objednávky | | zákazníka, lze zapojit |
| GTIN (EAN) | 4050118569025 | |
| Množství | 40 ST | |

Příslušenství**ESG 6/15**

Zaručená dlouhá životnost: ESG

Štítky v několika barvách a formátech mají silnou lepidlovou vrstvu k zajištění toho nejlepšího spojení s podkladovým materiálem. Díky dvojitému laminovanému polyesteru je základový materiál velmi tenký a zároveň extrémně odolný proti přetržení.

Vaše výhody s MultiMark

- "Různé materiály pro různé požadavky"
- Lze použít s vybavením od různých výrobců
- Značky na zařízení se známým designem

Všeobecné objednávací údaje

| | | |
|------------------|----------------------------|---|
| Typ | ESG 6/15 MM WS | Verze |
| Číslo objednávky | 2619940000 | ESG, Značky na přístroje, 6 x 15 mm, Bílá |
| GTIN (EAN) | 4050118626148 | |
| Množství | 3000 ST | |

Protikus

Zásuvné konektory



Reléové zásuvky pro relé D-SERIES DRI

- 1 a 2 CO kontakty
- Šroubové připojení a připojení PUSH IN
- Standardní a nízké

Všeobecné objednáací údaje

| | | |
|------------|----------------------------|---|
| Typ | SDI 1CO | Verze |
| Číslo | 7760056350 | D-SERIES DRI, Reléová patice, Počet kontaktů: 1, CO contact, Trvalý proud: 12 A, Šroubové připojení |
| objednávky | | |
| GTIN (EAN) | 6944 169739972 | |
| Množství | 10 ST | |
| Typ | SDI 1CO ECO | Verze |
| Číslo | 7760056346 | D-SERIES DRI, Reléová patice, Počet kontaktů: 1, CO contact, Trvalý proud: 12 A, Šroubové připojení |
| objednávky | | |
| GTIN (EAN) | 6944 169739934 | |
| Množství | 10 ST | |
| Typ | SDI 1CO F ECO | Verze |
| Číslo | 7760056348 | D-SERIES DRI, Reléová patice, Počet kontaktů: 1, CO contact, Trvalý proud: 12 A, Šroubové připojení |
| objednávky | | |
| GTIN (EAN) | 6944 169739958 | |
| Množství | 10 ST | |
| Typ | SDI 1CO P | Verze |
| Číslo | 7760056364 | D-SERIES DRI, Reléová patice, Počet kontaktů: 1, CO contact, Trvalý proud: 12 A, PUSH IN |
| objednávky | | |
| GTIN (EAN) | 6944 169772283 | |
| Množství | 20 ST | |