

ACT20P-VMR-3PH-ILP-H-P

Weidmüller Interface GmbH & Co. KG

Klingenbergstraße 26

D-32758 Detmold

Germany

www.weidmueller.com



ACT20P: Flexibilní řešení

- Přesné a vysoce funkční signálové převodníky
- Uvolňovací páčky zjednodušují manipulaci

Všeobecné objednací údaje

Verze	Monitorování limitní hodnoty, Vstup : 3 phase, Výstup : 2 x relé
Číslo objednávky	7760054361
Typ	ACT20P-VMR-3PH-ILP-H-P
GTIN (EAN)	4050118559750
Množství	1 items

ACT20P-VMR-3PH-ILP-H-P

Weidmüller Interface GmbH & Co. KG
Klingenbergstraße 26
D-32758 Detmold
Germany

www.weidmueller.com

Technické údaje

Osvědčení

Schválení



ROHS	Shoda
UL File Number Search	Web UL
Č. osvědčení (cURus)	E469563

Rozměry a hmotnosti

Hloubka	114.3 mm	Hloubka (v palcích)	4.5 inch
Výška	117 mm	Výška (v palcích)	4.6063 inch
Šířka	22.5 mm	Šířka (v palcích)	0.8858 inch
Čistá hmotnost	140 g		

Teploty

Skladovací teplota	-40 °C...85 °C	Provozní teplota	-20 °C...60 °C
Vlhkost při provozní teplotě	0...95 % (bez kondenzace)	Vlhkost	Rel. vlhkost 5...85 %, bez kondenzace

Pravděpodobnost selhání

SIL v souladu s IEC 61508	Žádné
---------------------------	-------

Shoda produktu s prostředím

Stav souladu se směrnici RoHS	V souladu s výjimkou
Výjimka ze směrnice RoHS (je-li použitelné/známo)	7a, 7cI
REACH SVHC	Lead 7439-92-1
SCIP	2f6dd957-421a-46db-a0c2-cf1609156924

Vstup

Počet vstupů	1	Typ	3fázový nebo 3fázový plus nulový vodič, AC napětí
Vstupní napětí	180...500 VAC	Vstupní odpor, napětí	≥1,8MΩ

Výstup

Počet výstupů	2
---------------	---

Výstup (digitální)

Rated switching current	5 A	Počet digitálních výstupů	2
Max. spínací napětí, AC	250 V	Max. spínací napětí, DC	30 V
Hysteresis	5 % při fázové asymetrii	Typ	2 x 1 - or 1 x 2 changeover contact relay, Relé lze přepínat
Odložení zapnutí	0...10 s, nastavitelné	Funkce alarmu	Horní a spodní mezní hodnota, rozsah, Lze aktivovat funkci podržení, Chyba fáze, Sled fázi, Asymetrie, Prodleva výstrahy: 0–10 s

ACT20P-VMR-3PH-ILP-H-P

Weidmüller Interface GmbH & Co. KG

Klingenbergstraße 26

D-32758 Detmold

Germany

www.weidmueller.com

Technické údaje

Práh přepínání	Nastavitelné, MIN = 50...100 % x UJmenovité vstupní napětí (alarm podpětí), MAX = 70...120 % x UJmenovité vstupní napětí (alarm přepětí)
----------------	--

Obecné údaje

Repeat accuracy	2% *Ujmenovité napětí	Přesnost	3 % *Ujmenovité napětí
Stupeň krytí	IP20	Napájecí napětí	napájeno vstupy měření napětí
Long-term drift	0.1 % / 10.000 h	Čas odezvy	≤ 100 ms
Nosná lišta	TS 35	Power consumption	≤ 3VA, < 2 W
Teplotní součinitel	350 ppm/K	Jmenovitá spotřeba energie	1.5 VA
Konfigurace	Přepínač DIP a potenciometr	Provozní nadmořská výška	≤ 2000 m

Koordinace izolace

Impulse withstand voltage	6 kV (input - output), 4 kV (output 1- output 2), 1.2/50 μs	Normy EMC	EN 61326-1
Zkušební napětí	0.5 kV	Kategorie rázového napětí	III
Závažnost znečištění	2	Galvanické oddělení	mezi vstupem / výstupem / zdrojem / relé
Izolační napětí	2,5 kV (vstup / výstup)	Jmenovité napětí	600 VAC (input - output), 300 VAC (output 1 - output 2)

Data připojení

Typ připojení	PUSH IN	Utahovací moment, min.	0.4 Nm
Utahovací moment, max.	0.6 Nm	Rozsah sevření, jmenovité připojení	2.5 mm ²
Upínací rozsah, min.	0.5 mm ²	Upínací rozsah, max.	2.5 mm ²
Průřez propojení AWG, min.	AWG 26	Průřez propojení AWG, max.	AWG 14

Popis součástek

Popis produktu	<p>ACT20P-VMR-3PH-ILP-H je třífázové relé monitorování limitu bodu nastavení (3 fáze nebo 3 fáze plus nulový vodič). Zařízení je napájené vstupní měřicí smyčkou. Zařízení má dva oddělené reléové výstupy, které spouštějí alarm při fázové asymetrii, ztrátě fáze, při chybách fázové sekvence a chybách úhlu fáze a při překročení limitních hodnot předem nastaveného napětí nebo poklesu pod ně. Rovněž je možné nastavit alarm, který se spustí po nastavitelném časovém zpoždění.</p> <p>Vlastnosti</p> <ul style="list-style-type: none"> • Napájení ze vstupního měřicího obvodu • Manuální přední konfigurace pomocí spínače DIP, potenciometru a otočného spínače • Různé funkce alarmu: fázová asymetrie, ztráta fáze, chyby fázové sekvence, chyby úhlu fáze, zpoždění alarmu, alarm při horní/spodní limitní hodnotě, alarm okna • Přední LED ukazuje provozní stav a závadu. • 3cestné galvanické oddělení mezi vstupem, výstupem 1 a výstupem 2.
----------------	---

Klasifikace

ETIM 8.0	EC002654	ETIM 9.0	EC002654
ETIM 10.0	EC002654	ECLASS 14.0	27-21-01-22
ECLASS 15.0	27-21-01-22		

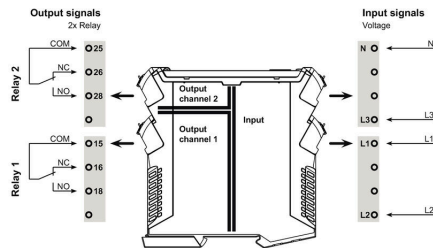
ACT20P-VMR-3PH-ILP-H-P

Weidmüller Interface GmbH & Co. KG
 Klingenbergstraße 26
 D-32758 Detmold
 Germany

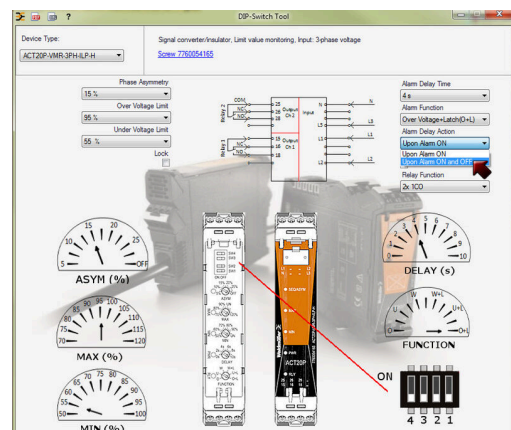
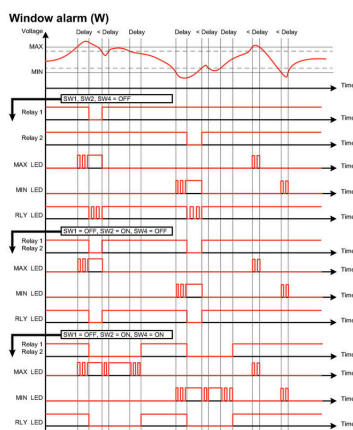
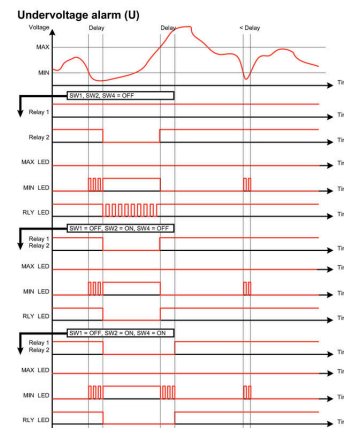
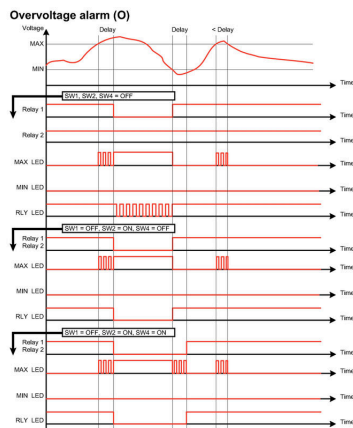
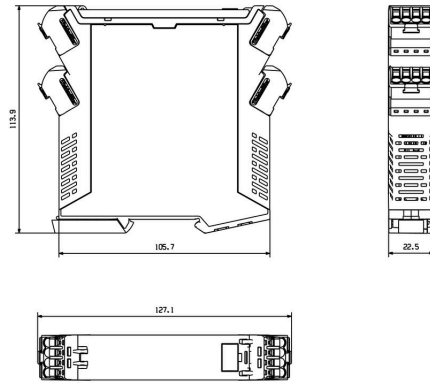
Nákresy

www.weidmueller.com

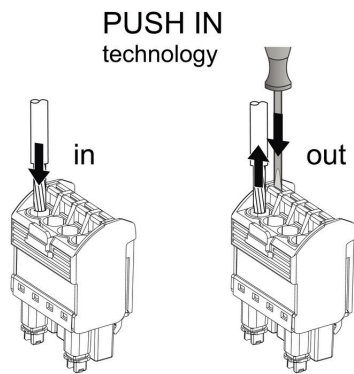
Connection diagram



Rozměrový výkres



example for DIP switch setting (with ACT20 tool)



Prázdné



ESG je vyzkoušený štítek ve formátu MultiCard pro řadu rozšířených elektrických zařízení. Výsledkem je vysoce kvalitní kontrastní označení zařízení.

K dispozici jsou různé typy pro zařízení od výrobců, jako jsou Siemens, ABB, Beckhoff atd.

Stručný přehled výhod:

- Štítky pro všestranné využití - samolepicí nebo připevňovací štítky, v závislosti na typu
 - Pro sekvenční zařízení, např. ochranné kabelové jističe, dodáváme ESG štítky pro připnutí k liště na značky
 - Individuální kvalita laserového tisku podle specifikací
- Pro vlastní potisk: Prosíme zašlete nám soubor pro náš software na značení M-Print PRO nebo M-Print PRO Online (bez instalace) s vašimi požadavky na značení.

Všeobecné objednávací údaje

Typ	ESG 6.6/20 BHZ 5.00/04	Verze
Číslo	1082540000	ESG, Značky na přístroje x 20 mm, PA 66, Barevný: Bílá, lze zapojit
objednávky		
GTIN (EAN)	4032248845439	
Množství	200 ST	
Typ	ESG 8/13.5/43.3 SAI AU	Verze
Číslo	1912130000	ESG, Značky na přístroje x 13.5 mm, PA 66, Barevný: Transparentní, lze zapojit
objednávky		
GTIN (EAN)	4032248541164	
Množství	5 ST	