

ACT20P-VMR-1PH-H-P

Weidmüller Interface GmbH & Co. KG
Klingenbergstraße 26
D-32758 Detmold
Germany

www.weidmueller.com



ACT20P: Flexibilní řešení

- Přesné a vysoce funkční signálové převodníky
- Uvolňovací páčky zjednodušují manipulaci

Všeobecné objednací údaje

Verze	Monitorování limitní hodnoty, Vstup : 1 phase, Výstup : 2 x relé
Číslo objednávky	7760054359
Typ	ACT20P-VMR-1PH-H-P
GTIN (EAN)	4050118559736
Množství	1 items

ACT20P-VMR-1PH-H-P

Weidmüller Interface GmbH & Co. KG
Klingenbergstraße 26
D-32758 Detmold
Germany

www.weidmueller.com

Technické údaje

Osvědčení

Schválení



ROHS Shoda
UL File Number Search [Web UL](#)
Č. osvědčení (cURus) E469563

Rozměry a hmotnosti

Hloubka	114.3 mm	Hloubka (v palcích)	4.5 inch
Výška	117 mm	Výška (v palcích)	4.6063 inch
Šířka	22.5 mm	Šířka (v palcích)	0.8858 inch
Čistá hmotnost	140 g		

Teploty

Skladovací teplota	-40 °C...85 °C	Provozní teplota	-20 °C...60 °C
Vlhkost při provozní teplotě	0...95 % (bez kondenzace)	Vlhkost	Rel. vlhkost 5...85 %, bez kondenzace

Pravděpodobnost selhání

SIL v souladu s IEC 61508 Žádné

Shoda produktu s prostředím

Stav souladu se směrnici RoHS	V souladu s výjimkou
Výjimka ze směrnice RoHS (je-li použitelné/známo)	7a, 7cI
REACH SVHC	Lead 7439-92-1
SCIP	2f6dd957-421a-46db-a0c2-cf1609156924

Vstup

Počet vstupů	1	Vstupní napětí	Kanál 1: (U1-E): 110 V AC/DC, Kanál 2: (U2-E): 240 V AC/DC, Kanál 3 1: (U3-E): 400 V AC/DC
Vstupní odpor, napětí	1 MΩ±5%		

Výstup

Počet výstupů 2

Výstup (digitální)

Rated switching current	5 A	Počet digitálních výstupů	2
Max. spínací napětí, AC	250 V	Max. spínací napětí, DC	30 V
Hysteresis	5 % koncové hodnoty	Typ	2 x 1 - or 1 x 2 changeover contact relay, Relé lze přepólovat
Odložení zapnutí	0...10 s, nastavitelné	Funkce alarmu	Horní a spodní mezní hodnota, rozsah, Lze aktivovat funkci podržení, Prodlava výstrahy: 0–10 s

ACT20P-VMR-1PH-H-P

Weidmüller Interface GmbH & Co. KG

Klingenbergstraße 26
D-32758 Detmold
Germany

www.weidmueller.com

Technické údaje

Práh přepínání	Nastavitelné, MIN = 50...100 % x UJmenovité vstupní napětí (alarm podpětí), MAX = 70...120 % x UJmenovité vstupní napětí (alarm přepětí)
----------------	--

Obecné údaje

Repeat accuracy	2% *Ujmenovité napětí	Přesnost	3 % *Ujmenovité napětí
Stupeň krytí	IP20	Napájecí napětí	24...240 VUC ±10%
Long-term drift	0.1 % / 10.000 h	Čas odezvy	< 220 ms (10 až 90 %)
Nosná lišta	TS 35	Power consumption	≤ 100 mA @ 24 VDC, ≤ 120mA @ 24V AC, < 2 W
Teplotní součinitel	350 ppm/K	Jmenovitá spotřeba energie	1.5 VA
Konfigurace	Přepínač DIP a potenciometr	Provozní nadmořská výška	≤ 2000 m

Koordinace izolace

Impulse withstand voltage	Napájení/výstup: 4 kV; vstup/výstup, napájení/vstup: 6 kV, 1.2/50 μs	Normy EMC	EN 61326-1
Kategorie rázového napětí	III	Závažnost znečištění	2
Galvanické oddělení	mezi vstupem / výstupem / zdrojem / relé	Izolační napětí	2,5 kV (vstup / výstup), 2 kV vstup / výstup / elektrické napájení
Jmenovité napětí	300 VAC (output 1 - output 2), 300 VAC (supply-output), 500 VAC (supply-input; input-output)		

Data připojení

Typ připojení	PUSH IN, Šroubové připojení	Utahovací moment, min.	0.4 Nm
Utahovací moment, max.	0.6 Nm	Rozsah sevření, jmenovité připojení	2.5 mm ²
Upínací rozsah, min.	0.5 mm ²	Upínací rozsah, max.	2.5 mm ²
Průřez propojení AWG, min.	AWG 26	Průřez propojení AWG, max.	AWG 14

Popis součástek

Popis produktu	ACT20P-VMR-1PH-H je monitorovací relé pro DC napětí nebo jednofázové AC napětí. Zařízení má dva nezávislé reléové výstupy, které vyšlou upozornění v případě, že úroveň překročí přednastavené mezní hodnoty napětí, nebo pod ně poklesnou. Rovněž je možné nastavit alarm, který se spustí po nastavitelném časovém zpoždění. Vlastnosti <ul style="list-style-type: none"> • Manuální přední konfigurace pomocí spínače DIP, potenciometru a otočného spínače • Různé funkce alarmu: alarm při horní/spodní limitní hodnotě, alarm okna • Nastavitelný čas a zpoždění alarmu • Přední LED ukazují provozní stav a závadu • 4cestné galvanické oddělení mezi vstupem, výstupem 1, výstupem 2 a spínačem napájení
----------------	---

Klasifikace

ETIM 8.0	EC002654	ETIM 9.0	EC002654
ETIM 10.0	EC002654	ECLASS 14.0	27-21-01-22
ECLASS 15.0	27-21-01-22		

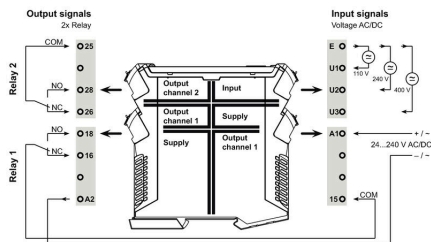
ACT20P-VMR-1PH-H-P

Weidmüller Interface GmbH & Co. KG
 Klingenbergstraße 26
 D-32758 Detmold
 Germany

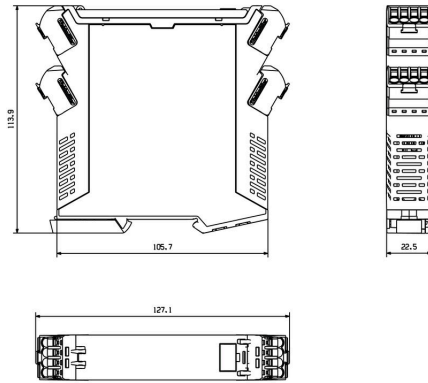
www.weidmueller.com

Nákresy

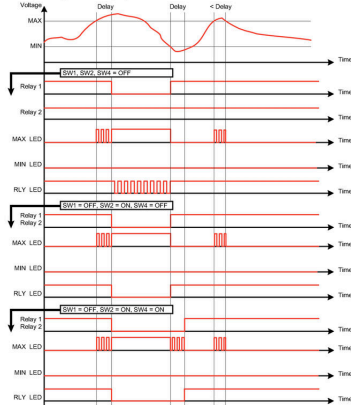
Connection diagram



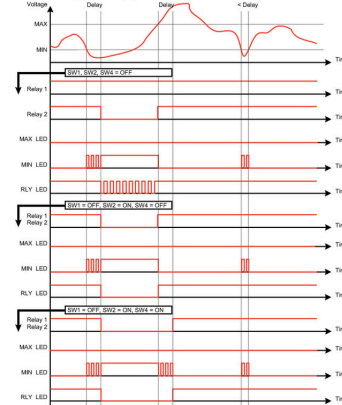
Rozměrový výkres



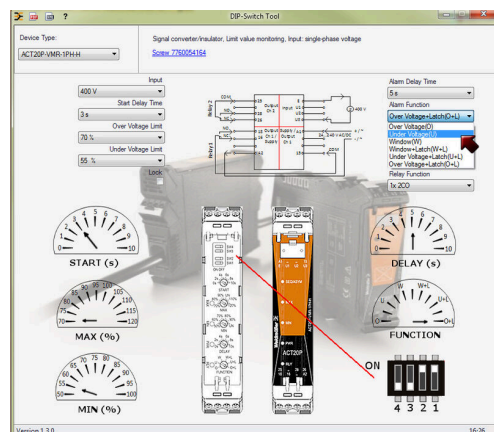
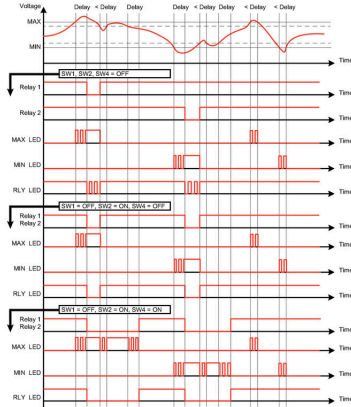
Overvoltage alarm (O)



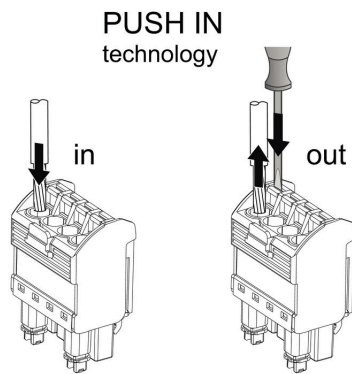
Undervoltage alarm (U)



Window alarm (W)



example for DIP switch setting (with ACT20 tool)



ACT20P-VMR-1PH-H-P

Weidmüller Interface GmbH & Co. KG
 Klingenbergstraße 26
 D-32758 Detmold
 Germany

www.weidmueller.com

Příslušenství

Prázdné



ESG je vyzkoušený štítek ve formátu MultiCard pro řadu rozšířených elektrických zařízení. Výsledkem je vysoce kvalitní kontrastní označení zařízení.

K dispozici jsou různé typy pro zařízení od výrobců, jako jsou Siemens, ABB, Beckhoff atd.

Stručný přehled výhod:

- Štítky pro všestranné využití - samolepicí nebo připevňovací štítky, v závislosti na typu
 - Pro sekvenční zařízení, např. ochranné kabelové jističe, dodáváme ESG štítky pro připnutí k liště na značky
 - Individuální kvalita laserového tisku podle specifikací
- Pro vlastní potisk: Prosíme zašlete nám soubor pro náš software na značení M-Print PRO nebo M-Print PRO Online (bez instalace) s vašimi požadavky na značení.

Všeobecné objednávací údaje

Typ	ESG 6.6/20 BHZ 5.00/04	Verze
Číslo	1082540000	ESG, Značky na přístroje x 20 mm, PA 66, Barevný: Bílá, lze zapojit
objednávky		
GTIN (EAN)	4032248845439	
Množství	200 ST	
Typ	ESG 8/13.5/43.3 SAI AU	Verze
Číslo	1912130000	ESG, Značky na přístroje x 13.5 mm, PA 66, Barevný: Transparentní, lze zapojit
objednávky		
GTIN (EAN)	4032248541164	
Množství	5 ST	