

ACT20P-TMR-RTI-S

Weidmüller Interface GmbH & Co. KG
 Klingenbergstraße 26
 D-32758 Detmold
 Germany

www.weidmueller.com



ACT20P: Flexibilní řešení

- Přesné a vysoce funkční signálové převodníky
- Uvolňovací páčky zjednodušují manipulaci

Všeobecné objednací údaje

Verze	Monitorování limitní hodnoty, Vstup : Teplota, PT100, Výstup : 2 x relé
Číslo objednávky	7760054305
Typ	ACT20P-TMR-RTI-S
GTIN (EAN)	6944 169747311
Množství	1 items

Technické údaje

Osvědčení

Schválení



ROHS	Shoda
UL File Number Search	Web UL
Č. osvědčení (cULus)	E338066

Rozměry a hmotnosti

Hloubka	114.3 mm	Hloubka (v palcích)	4.5 inch
Výška	119.2 mm	Výška (v palcích)	4.6929 inch
Šířka	22.5 mm	Šířka (v palcích)	0.8858 inch
Čistá hmotnost	110 g		

Teploty

Skladovací teplota	-40 °C...85 °C	Provozní teplota	-25 °C...65 °C
Vlhkost	5–95% rel. vlhkost, TU = 40 °C, bez kondenzace		

Shoda produktu s prostředím

Stav souladu se směrnicí RoHS	V souladu s výjimkou
Výjimka ze směrnice RoHS (je-li použitelné/známo)	7a, 7c1
REACH SVHC	Lead 7439-92-1
SCIP	2f6dd957-421a-46db-a0c2-cf1609156924

Vstup

Snímač	PT100 (2-/3-/4- wire), PTC resistor (2- wire)	Počet vstupů	1
Temperature input range	S možností konfigurace, PT100: -200°C...850 °C	Odpor	PTC: 0...4 kΩ

Výstup (digitální)

Rated switching current	5 A	Počet digitálních výstupů	1
Max. spínací napětí, AC	250 V	Max. spínací napětí, DC	30 V
Typ	2 x 1 - or 1 x 2 changeover contact relay	Funkce alarmu	Rozsah výstrahy: -200–850 °C, Mezní hodnoty: vysoká, nízká, okno, Hystereze: 2 °C (nastavitelná), Rozsah oken: min. 20 °C, Prodlouha výstrahy: 0–10 s

Obecné údaje

Přesnost	0,2 % FSR, ≤ 2 °C (PT100), ≤ 8 Ω (PTC)	Stupeň krytí	IP20
Napájecí napětí	20...264 VUC	Long-term drift	0.1 % / 10.000 h
Čas odezvy	≤ 500 ms	Nosná lišta	TS 35
Power consumption	≤ 100 mA @ 24 VDC, ≤ 120mA @ 24V AC	Teplotní součinitel	≤ 100 ppm/K

ACT20P-TMR-RTI-S

Weidmüller Interface GmbH & Co. KG

Klingenbergstraße 26
D-32758 Detmold
Germany

www.weidmueller.com

Technické údaje

Jmenovitá spotřeba energie	3 VA	Konfigurace	Se softwarem FDT/DTM, Vyžaduje konfigurační adaptér 8978580000 CBX200 USB
Provozní nadmořská výška	≤ 2000 m		

Koordinace izolace

Impulse withstand voltage	4 kV (1.2/50 μs)	Normy EMC	EN 61326-1
Kategorie rázového napětí	III	Závažnost znečištění	2
Galvanické oddělení	3-cestný oddělovač, mezi vstupem / výstupem / zdrojem	Izolační napětí	2 kV (Input /Output), 1 min, 50 Hz
Jmenovité napětí	300 V		

Údaje o Ex aplikacích (ATEX)

Označování	II 3 G Ex ec nC IIC T5 Gc	IECEX - označování plynu	Ex ec nC IIC T5 Gc
------------	---------------------------	--------------------------	--------------------

Data připojení

Typ připojení	Šroubové připojení	Utahovací moment, min.	0.4 Nm
Utahovací moment, max.	0.6 Nm	Rozsah sevření, jmenovité připojení	1.5 mm ²
Upínací rozsah, min.	0.5 mm ²	Upínací rozsah, max.	2.5 mm ²
Průřez propojení AWG, min.	AWG 26	Průřez propojení AWG, max.	AWG 12

Popis součástek

Popis produktu	Zařízení ACT20P-TMR-RTI-S zaznamenává signály snímače teploty (Pt100, PTC). Má dva nezávislé reléové výstupy, které vyšlou upozornění v případě, kdy úroveň překročí přednastavené mezní hodnoty teploty, nebo pod ně poklesnou. Vlastnosti <ul style="list-style-type: none"> Nastavení a monitorování se provádějí pomocí softwaru FDT/DTM „WI-Manager“. Provozní stav a reléový stav indikován pomocí LED na předním panelu. 4cestné galvanické oddělení mezi vstupem, výstupem a zdrojem napájení
----------------	---

Klasifikace

ETIM 8.0	EC002919	ETIM 9.0	EC002919
ETIM 10.0	EC002919	ECLASS 14.0	27-21-01-29
ECLASS 15.0	27-21-01-29		

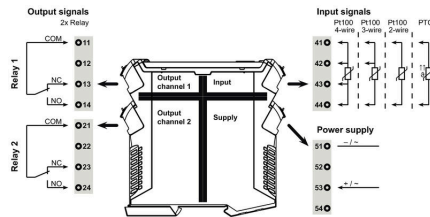
ACT20P-TMR-RTI-S

Weidmüller Interface GmbH & Co. KG
 Klingenbergstraße 26
 D-32758 Detmold
 Germany

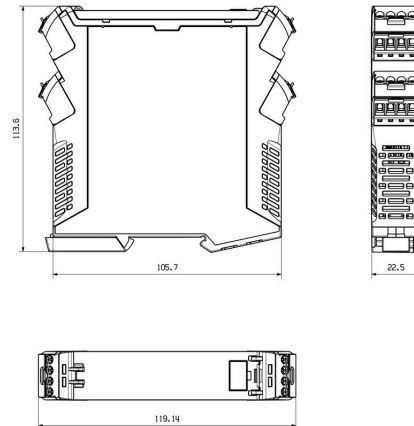
Nákresy

www.weidmueller.com

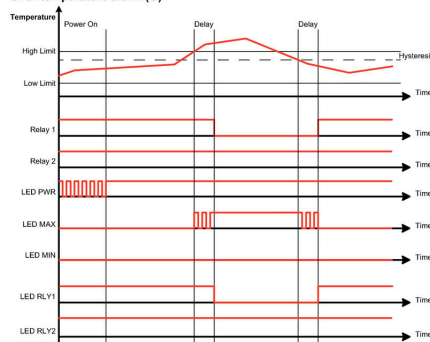
Connection diagram



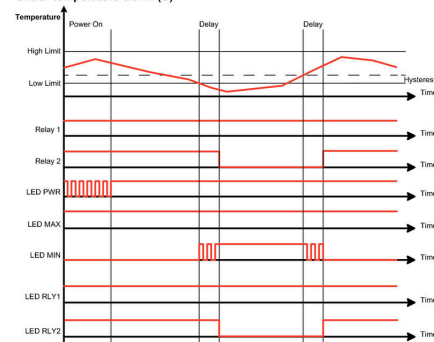
Rozměrový výkres



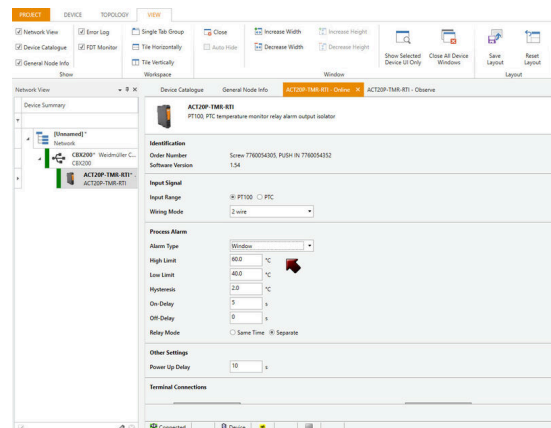
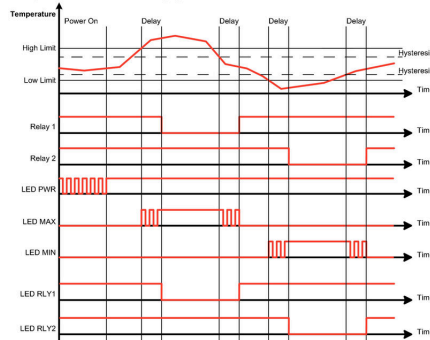
Over-temperature alarm (O)



Under-temperature alarm (U)



Temperature window alarm (W)



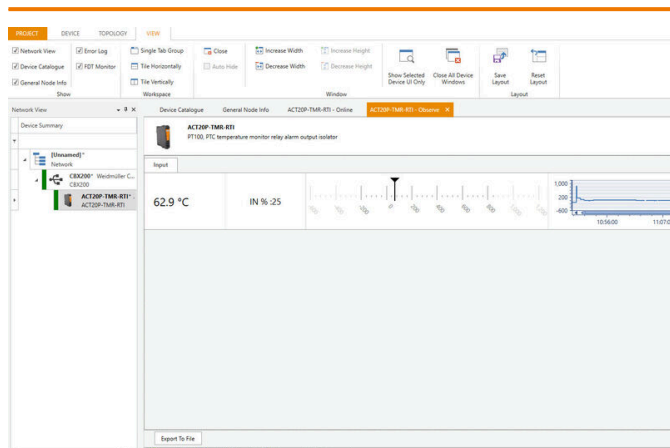
screenshot of configuration with FDT2 / DTM software

ACT20P-TMR-RTI-S

Weidmüller Interface GmbH & Co. KG
Klingenbergstraße 26
D-32758 Detmold
Germany

www.weidmueller.com

Nákresy



screenshot of "observe" with FDT2 / DTM software

ACT20P-TMR-RTI-S

Weidmüller Interface GmbH & Co. KG
 Klingenbergstraße 26
 D-32758 Detmold
 Germany

www.weidmueller.com

Příslušenství

Prázdné



ESG je vyzkoušený štítek ve formátu MultiCard pro řadu rozšířených elektrických zařízení. Výsledkem je vysoce kvalitní kontrastní označení zařízení.

K dispozici jsou různé typy pro zařízení od výrobců, jako jsou Siemens, ABB, Beckhoff atd.

Stručný přehled výhod:

- Štítky pro všestranné využití - samolepicí nebo připevňovací štítky, v závislosti na typu
 - Pro sekvenční zařízení, např. ochranné kabelové jističe, dodáváme ESG štítky pro připnutí k liště na značky
 - Individuální kvalita laserového tisku podle specifikací
- Pro vlastní potisk: Prosíme zašlete nám soubor pro náš software na značení M-Print PRO nebo M-Print PRO Online (bez instalace) s vašimi požadavky na značení.

Všeobecné objednací údaje

Typ	ESG 6.6/20 BHZ 5.00/04	Verze
Číslo	1082540000	ESG, Značky na přístroje x 20 mm, PA 66, Barevný: Bílá, lze zapojit
objednávky		
GTIN (EAN)	4032248845439	
Množství	200 ST	
Typ	ESG 8/13.5/43.3 SAI AU	Verze
Číslo	1912130000	ESG, Značky na přístroje x 13.5 mm, PA 66, Barevný: Transparentní, lze zapojit
objednávky		
GTIN (EAN)	4032248541164	
Množství	5 ST	

Konfigurační rozhraní



Všeobecné objednací údaje

Typ	CBX200 USB	Verze
Číslo	8978580000	
objednávky		
GTIN (EAN)	4032248813759	
Množství	1 ST	