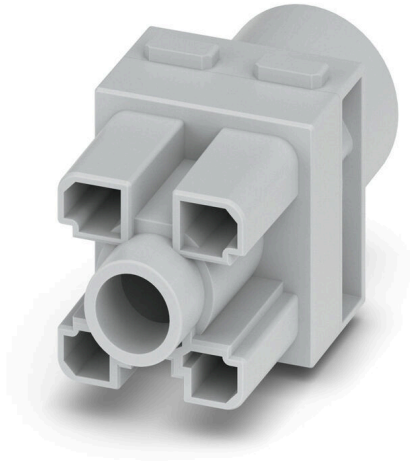


**HDC MHP 300 FC****Weidmüller Interface GmbH & Co. KG**

Klingenbergstraße 26

D-32758 Detmold

Germany

[www.weidmueller.com](http://www.weidmueller.com)**Flexibilní**

Čtyři velikosti modulu umožňují individuální řešení a tím šetří velké množství prostoru. Menší rozteč také znamená optimalizovaný design.

**Všeobecné objednací údaje**

Verze	Modul, 1000 V, 300 A, Počet pólů: 1, Nalisované připojení, Zásuvka, Požadovaný počet míst na zásuvná připojení: 1,5
Číslo objednávky	<a href="#">3187680000</a>
Typ	HDC MHP 300 FC
GTIN (EAN)	4099987958776
Množství	1 items

## HDC MHP 300 FC

Weidmüller Interface GmbH & Co. KG  
Klingenbergstraße 26  
D-32758 Detmold  
Germany

www.weidmueller.com

## Technické údaje

## Osvědčení

ROHS Shoda

## Rozměry a hmotnosti

Výška	61.9 mm	Výška (v palcích)	2.437 inch
Šířka	34 mm	Šířka (v palcích)	1.3386 inch
Délka	29.5 mm	Délka (v palcích)	1.1614 inch
Čistá hmotnost	18 g		

## Teploty

Mezní teplota -40 °C ... 125 °C

## Shoda produktu s prostředím

Stav souladu se směrnicí RoHS V souladu bez výjimky  
REACH SVHC Ne SVHC nad 0,1 wt%

## Obecné údaje

Počet pólů	1	Počet potenciálů	1
Klasifikace hořlavosti UL 94	V-0	Odpor izolace	10 <sup>12</sup> Ω
Cykly zapojování	≥ 500	Typ	Zásuvka
Kategorie rázového napětí	III	Závažnost znečištění	3
Základní materiál	Polykarbonát, vyztužený skelnými vlákny	Řada	ModuPlug
Jmenovité napětí (DIN EN 61984)	1000 V	Jmenovité napětí: podle UL/CSA	600 V
Jmenovité rázové napětí (DIN EN 61984)	8 kV	Jmenovitý proud (DIN EN 61984)	300 A
Požadovaný počet míst na zásuvná připojení	1.5		

## PE připojení, údaje

Typ připojení PE Šroubové připojení přes rám modulu

## Verze

Průřez propojení AWG, max.	AWG 4/0	Délka odizolování, jmenovité připojení	19 mm
Typ připojení	Nalisované připojení	Průřez propojení AWG, min.	AWG 3/0
Průřez vodiče, max.	120 mm <sup>2</sup>	Průřez vodiče, min.	95 mm <sup>2</sup>

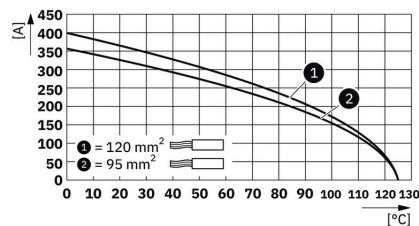
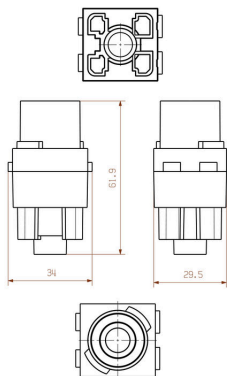
## Silový kontakt

Utahovací moment, max. podle průřezu vodiče	Průřez vodiče, min.	120 mm <sup>2</sup>
	Průřez vodiče, max.	95 mm <sup>2</sup>

## Klasifikace

ETIM 8.0	EC000438	ETIM 9.0	EC000438
ETIM 10.0	EC000438	ECLASS 14.0	27-44-02-17
ECLASS 15.0	27-44-02-17		

### Nákresy



**HDC MHP 300 FC**

**Weidmüller Interface GmbH & Co. KG**  
Klingenbergstraße 26  
D-32758 Detmold  
Germany

www.weidmueller.com

**Příslušenství****Krimpované kontakty 300 A**

Krimpované spoje poskytují elektrické a mechanické spojení mezi vodičem a kontaktem, které je bezpečné a spolehlivé. Optimální krimpované připojení je plynotěsné a odolné proti korozi.

**Všeobecné objednací údaje**

Typ	HDC MHP300 F 95	Verze	
Číslo	<a href="#">3187710000</a>	Zásuvka, stříbrné, 95 - 95 mm <sup>2</sup>	
objednávky			
GTIN (EAN)	4099987958837		
Množství	1 ST		
Typ	HDC MHP300 F 120	Verze	
Číslo	<a href="#">3187720000</a>	Zásuvka, stříbrné, 120 - 120 mm <sup>2</sup>	
objednávky			
GTIN (EAN)	4099987958851		
Množství	1 ST		