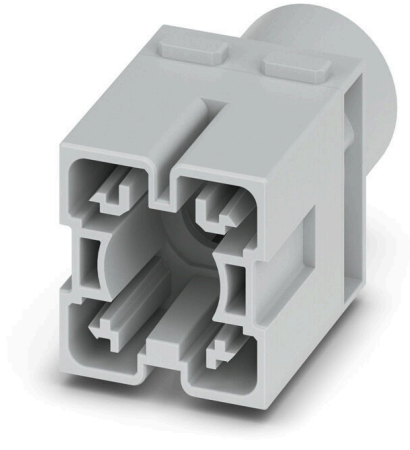


HDC MHP 300 MC**Weidmüller Interface GmbH & Co. KG**

Klingenbergstraße 26

D-32758 Detmold

Germany

www.weidmueller.com**Flexibilní**

Čtyři velikosti modulu umožňují individuální řešení a tím šetří velké množství prostoru. Menší rozteč také znamená optimalizovaný design.

Všeobecné objednací údaje

Verze	Modul, 1000 V, Počet pólů: 1, Nalisované připojení, Zástrčný, Požadovaný počet míst na zásuvná připojení: 1.5
Číslo objednávky	3187670000
Typ	HDC MHP 300 MC
GTIN (EAN)	4099987958769
Množství	1 items

HDC MHP 300 MC

Weidmüller Interface GmbH & Co. KG

Klingenbergstraße 26

D-32758 Detmold

Germany

www.weidmueller.com

Technické údaje

Osvědčení

ROHS Shoda

Rozměry a hmotnosti

Hloubka	34 mm	Hloubka (v palcích)	1.3386 inch
Výška	56.2 mm	Výška (v palcích)	2.2126 inch
Šířka	34 mm	Šířka (v palcích)	1.3386 inch
Délka	29.5 mm	Délka (v palcích)	1.1614 inch
Čistá hmotnost	19 g		

Teploty

Mezní teplota -40 °C ... 125 °C

Shoda produktu s prostředím

Stav souladu se směrnicí RoHS V souladu bez výjimky
 REACH SVHC Ne SVHC nad 0,1 wt%

Obecné údaje

Počet pólů	1	Klasifikace hořlavosti UL 94	V-0
Odpor izolace	10 ¹² Ω	Cykly zapojování	≥ 500
Typ	Zástrčný	Kategorie rázového napětí	III
Závažnost znečištění	3	Základní materiál	Polykarbonát, vyztužený skelnými vlákny
Řada	ModuPlug	Jmenovité napětí (DIN EN 61984)	1000 V
Jmenovité napětí: podle UL/CSA	600 V	Jmenovité rázové napětí (DIN EN 61984)	8 kV
Požadovaný počet míst na zásuvná připojení	1.5		

PE připojení, údaje

Typ připojení PE Šroubové připojení přes rám modulu

Verze

Průřez propojení AWG, max.	AWG 4/0	Délka odizolování, jmenovité připojení	19 mm
Typ připojení	Nalisované připojení	Průřez propojení AWG, min.	AWG 3/0
Průřez vodiče, max.	120 mm ²	Průřez vodiče, min.	95 mm ²

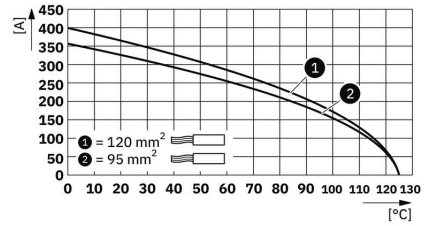
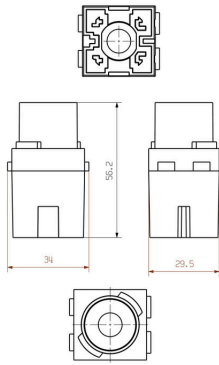
Silový kontakt

Utahovací moment, max. podle průřezu vodiče	Průřez vodiče, min.	95 mm ²
	Průřez vodiče, max.	120 mm ²
Délka odizolování podle průměru kabelu	Průměr kabelu, min.	9.5 mm
	Průměr kabelu, max.	9.5 mm

Klasifikace

ETIM 8.0	EC000438	ETIM 9.0	EC000438
ETIM 10.0	EC000438	ECLASS 14.0	27-44-02-17
ECLASS 15.0	27-44-02-17		

Nákresy



HDC MHP 300 MC

Weidmüller Interface GmbH & Co. KG
 Klingenbergstraße 26
 D-32758 Detmold
 Germany

www.weidmueller.com

Příslušenství

Krimpované kontakty 300 A



Krimpované spoje poskytují elektrické a mechanické spojení mezi vodičem a kontaktem, které je bezpečné a spolehlivé. Optimální krimpované připojení je plynotěsné a odolné proti korozi.

Všeobecné objednací údaje

Typ	HDC MHP300 M 95	Verze	
Číslo	3187690000	Zástrčný, stříbrné, 95 - 95 mm ²	
objednávky			
GTIN (EAN)	4099987958783		
Množství	1 ST		
Typ	HDC MHP300 M 120	Verze	
Číslo	3187700000	Zástrčný, stříbrné, 120 - 120 mm ²	
objednávky			
GTIN (EAN)	4099987958806		
Množství	1 ST		