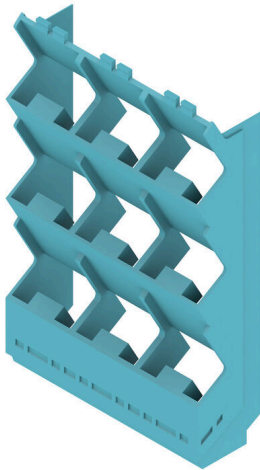


Obrázek výrobku

Boční prvek krytu CH20M vám poskytuje možnost individuální konstrukce, kterou lze flexibilně přizpůsobit vašim potřebám. Obzvláště praktickou výhodou je, že otvory, které právě nevyužíváte, lze jednoduše zaslepit krytkami. Tím je zajištěn nejen čistý a upravený vzhled, ale také ochrana před prachem a dalšími vlivy okolního prostředí. Využijte univerzalitu krytu CH20M k navrhování a konstruování svých projektů efektivně a podle svých představ!

Všeobecné objednací údaje

| | |
|------------------|--|
| Číslo objednávky | 3179040000 |
| Typ | CH20M67 S 3P/3P/3P BL 2013 |
| GTIN (EAN) | 4099987894159 |
| Množství | 8 items |

Technické údaje

Osvědčení

ROHS Shoda

Rozměry a hmotnosti

| | | | |
|----------------|----------|---------------------|-------------|
| Hloubka | 105.3 mm | Hloubka (v palcích) | 4.1457 inch |
| Výška | 22.8 mm | Výška (v palcích) | 0.8976 inch |
| Šířka | 67 mm | Šířka (v palcích) | 2.6378 inch |
| Čistá hmotnost | 17.6 g | | |

Teploty

Vlhkost Rel. vlhkost 5–93%, Tu =
40 °C bez kondenzace

Údaje o materiálu

| | | | |
|------------------------------|-------|------------------------------------|-------------|
| Klasifikace hořlavosti UL 94 | V-0 | Izolační materiál | PA 66 GF 30 |
| Skupina izolačního materiálu | I | Provedení povrchu | neošetřené |
| Základní materiál | Plast | Komparativní index sledování (CTI) | 600 ≤ CTI |

Vlastnosti komponent

| | | | |
|--|----|-------------------------|----|
| Vyřiznutí jako příprava pro funkční port integrováno | Ne | Počet pólů, max. | 36 |
| Počet ventilačních otvorů | 0 | Počet slotů pro zásuvky | 9 |
| Počet úrovní připojení | 3 | | |

Obecné údaje

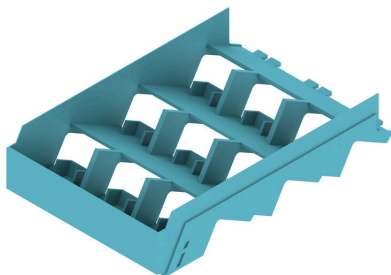
| | | | |
|------------------------|----------|----------------------|---------------------------|
| Barevný | černá | Stupeň krytí | IP20 v instalovaném stavu |
| Barevný graf (podobné) | RAL 9011 | Encapsulation option | Ne |

Klasifikace

| | | | |
|-------------|-------------|-------------|-------------|
| ETIM 8.0 | EC001031 | ETIM 9.0 | EC001031 |
| ETIM 10.0 | EC001031 | ECLASS 14.0 | 27-19-06-02 |
| ECLASS 15.0 | 27-19-06-02 | | |

Nákresy

Obrázek výrobku



Obrázek výrobku



Rozměrový výkres

