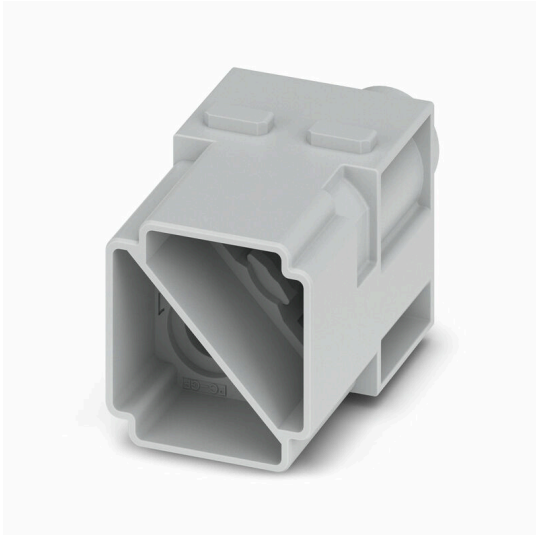


**HDC MHP 100 MC 2****Weidmüller Interface GmbH & Co. KG**

Klingenbergstraße 26

D-32758 Detmold

Germany

[www.weidmueller.com](http://www.weidmueller.com)**Flexibilní**

Čtyři velikosti modulu umožňují individuální řešení a tím šetří velké množství prostoru. Menší rozteč také znamená optimalizovaný design.

**Všeobecné objednací údaje**

Verze	Modul, 1000 V, 100 A, Počet pólů: 2, Nalisované připojení, Zástrčný, Požadovaný počet míst na zásuvná připojení: 2
Číslo objednávky	<a href="#">3157240000</a>
Typ	HDC MHP 100 MC 2
GTIN (EAN)	4099987663465
Množství	1 items

## HDC MHP 100 MC 2

Weidmüller Interface GmbH & Co. KG  
Klingenbergstraße 26  
D-32758 Detmold  
Germany

www.weidmueller.com

## Technical data

## Osvědčení

Schválení



ROHS Shoda

## Rozměry a hmotnosti

Hloubka	33.8 mm	Hloubka (v palcích)	1.3307 inch
Výška	52.2 mm	Výška (v palcích)	2.0551 inch
Šířka	29.3 mm	Šířka (v palcích)	1.1535 inch
Délka	29.3 mm	Délka (v palcích)	1.1535 inch
Čistá hmotnost	19 g		

## Teploty

Mezní teplota -40 °C ... 125 °C

## Shoda produktu s prostředím

Stav souladu se směrnicí RoHS V souladu bez výjimky  
REACH SVHC Ne SVHC nad 0,1 wt%

## Obecné údaje

Počet pólů	2
Počet potenciálů	2
Klasifikace hořlavosti UL 94	V-0
Odpor izolace	1012 Ω
Cykly zapojování	≥ 500
Typ	Zástrčný
Kategorie rázového napětí	III
Závažnost znečištění	3
Základní materiál	Polykarbonát, vyztužený skelnými vlákny, Polykarbonát
Řada	ModuPlug
Jmenovité napětí (DIN EN 61984)	1000 V
Jmenovité napětí: podle UL/CSA	600 V
Jmenovité rázové napětí (DIN EN 61984)	8 kV
Jmenovitý proud (DIN EN 61984)	100 A
Jmenovitý proud (UR)	Jmenovitý proud 100 A
Požadovaný počet míst na zásuvná připojení	2

## PE připojení, údaje

Typ připojení PE Šroubové připojení přes rám modulu

## Verze

Průřez propojení AWG, max.	AWG 8	Typ připojení	Nalisované připojení
Průřez propojení AWG, min.	AWG 2	Průřez vodiče, max.	35 mm <sup>2</sup>
Průřez vodiče, min.	10 mm <sup>2</sup>		

**HDC MHP 100 MC 2**

**Weidmüller Interface GmbH & Co. KG**  
Klingenbergstraße 26  
D-32758 Detmold  
Germany

[www.weidmueller.com](http://www.weidmueller.com)

**Technical data****Silový kontakt**

Utahovací moment, max. podle průřezu vodiče	Průřez vodiče, min.	10 mm <sup>2</sup>
	Průřez vodiče, max.	35 mm <sup>2</sup>

**Klasifikace**

ETIM 8.0	EC000438	ETIM 9.0	EC000438
ETIM 10.0	EC000438	ECLASS 14.0	27-44-02-17
ECLASS 15.0	27-44-02-17		

HDC MHP 100 MC 2

Weidmüller Interface GmbH & Co. KG  
Klingenbergstraße 26  
D-32758 Detmold  
Germany

Drawings

[www.weidmueller.com](http://www.weidmueller.com)

