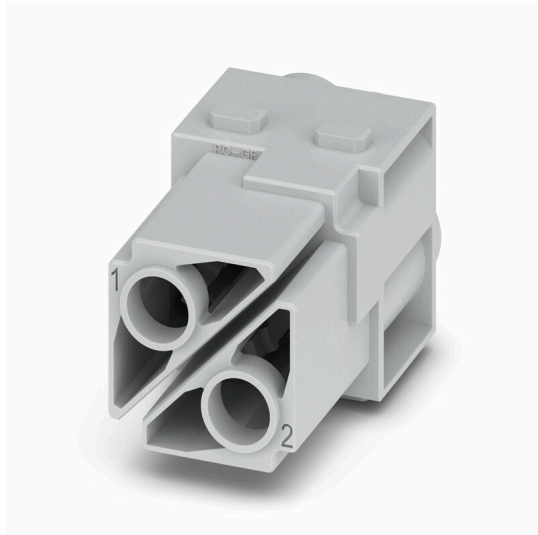


**HDC MHP 100 FC 2**

**Weidmüller Interface GmbH & Co. KG**  
Klingenbergstraße 26  
D-32758 Detmold  
Germany

[www.weidmueller.com](http://www.weidmueller.com)

**Flexibilní**

Čtyři velikosti modulu umožňují individuální řešení a tím šetří velké množství prostoru. Menší rozteč také znamená optimalizovaný design.

**Všeobecné objednací údaje**

Verze	Modul, 1000 V, 100 A, Počet pólů: 2, Nalisované připojení, Zásuvka, Požadovaný počet míst na zásuvná připojení: 2
Číslo objednávky	<a href="#">3157230000</a>
Typ	HDC MHP 100 FC 2
GTIN (EAN)	4099987663458
Množství	1 items

## HDC MHP 100 FC 2

Weidmüller Interface GmbH & Co. KG  
Klingenbergstraße 26  
D-32758 Detmold  
Germany

www.weidmueller.com

## Technical data

## Osvědčení

Schválení



ROHS

Shoda

## Rozměry a hmotnosti

Hloubka	34 mm	Hloubka (v palcích)	1.3386 inch
Výška	50.9 mm	Výška (v palcích)	2.0039 inch
Šířka	34 mm	Šířka (v palcích)	1.3386 inch
Čistá hmotnost	18 g		

## Teploty

Mezní teplota -40 °C ... 125 °C

## Shoda produktu s prostředím

Stav souladu se směrnici RoHS V souladu bez výjimky  
REACH SVHC Ne SVHC nad 0,1 wt%

## Obecné údaje

Počet pólů	2	Klasifikace hořlavosti UL 94	V-0
Odpor izolace	1012 Ω	Cykly zapojování	≥ 500
Typ	Zásuvka	Kategorie rázového napětí	III
Závažnost znečištění	3	Základní materiál	Polykarbonát, vyztužený skelnými vlákny
Řada	ModuPlug	Jmenovité napětí (DIN EN 61984)	1000 V
Jmenovité napětí: podle UL/CSA	600 V	Jmenovité rázové napětí (DIN EN 61984)	8 kV
Jmenovitý proud (DIN EN 61984)	100 A	Požadovaný počet míst na zásuvná připojení	2

## PE připojení, údaje

Typ připojení PE Šroubové připojení přes rám modulu

## Verze

Typ připojení Nalisované připojení Průřez vodiče, max. 35 mm<sup>2</sup>  
Průřez vodiče, min. 10 mm<sup>2</sup>

## Klasifikace

ETIM 8.0	EC000438	ETIM 9.0	EC000438
ETIM 10.0	EC000438	ECLASS 14.0	27-44-02-17
ECLASS 15.0	27-44-02-17		

HDC MHP 100 FC 2

Weidmüller Interface GmbH & Co. KG  
Klingenbergstraße 26  
D-32758 Detmold  
Germany

Drawings

www.weidmueller.com

