

HDC HDD 52 MC IN 1500**Weidmüller Interface GmbH & Co. KG**

Klingenbergstraße 26

D-32758 Detmold

Germany

www.weidmueller.com

Série HDD – 10 A, 250 V, 52 pólů, 1500 V vůči PE

Vložky HDD s 52 póly byly vyvinuty pro aplikace vyžadující napětí až 1500 V vůči PE. Všechny ostatní jmenovité parametry zůstávají beze změny.

Řada HDD s obráběnými krimpovacími kontakty je navržena pro vysoký počet pólů v malém prostoru. Menší konstrukce šetří uživatelům prostor při instalaci, aniž by bylo nutné omezit počet pólů.

Úroveň vodičového připojení je navržena jako krimpovací kontakt. Osvědčená technologie krimpovaného připojení se používá již po desetiletí. Krimpovací kontakty nejsou součástí dodávky vložek.

Všeobecné objednací údaje

Verze	HDC vložka, Zástrčný, 250 V, 10 A, Počet pólů: 52, Nalisované připojení, Instalační velikost: 6, 8
Číslo objednávky	3150550000
Typ	HDC HDD 52 MC IN 1500
GTIN (EAN)	4099987608510
Množství	1 items

HDC HDD 52 MC IN 1500

Weidmüller Interface GmbH & Co. KG
Klingenbergstraße 26
D-32758 Detmold
Germany

www.weidmueller.com

Technické údaje

Rozměry a hmotnosti

Hloubka	110.7 mm	Hloubka (v palcích)	4.3583 inch
Výška	35.6 mm	Výška (v palcích)	1.4016 inch
Šířka	34 mm	Šířka (v palcích)	1.3386 inch
Délka	110.7 mm	Délka (v palcích)	4.3583 inch
Čistá hmotnost	80.8 g		

Teploty

Mezní teplota -40 °C ... 125 °C

Shoda produktu s prostředím

Chemická odolnost	Látka	Chemická odolnost
	Aceton	Odolné
	Amoniak, vodný	Podmíněně odolné
	Benzín	Odolné
	Benzen	Odolné
	Dieselový olej	Podmíněně odolné
	Kyselina octová, koncentrovaná	Odolné
	Hydroxid draselný	Podmíněně odolné
	Metanol	Podmíněně odolné
	Motorový olej	Podmíněně odolné
	Louh, rozředěný	Odolné
	Hydrochlorofluorouhliký	Podmíněně odolné
	Venkovní použití	Podmíněně odolné

Rozměry

Šířka	34 mm	Celková délka základny	110.7 mm
Výška konektoru samce	35.6 mm		

Všeobecné údaje

Počet pólů	52
Zapojovací cykly, stříbrné	≥ 500
Zapojovací cykly, zlaté	≥ 500
Typ připojení	Nalisované připojení
Instalační velikost	6, 8
Klasifikace hořlavosti UL 94	V-0
Objemový odpor	≤4 mΩ
Barevný	Běžová
Odpor izolace	1010 Ω
Izolační materiál	PC vyztužené skelným vláknem (uvedeno v seznamu UL a certifikováno k provozu na železnici)
Skupina izolačního materiálu	IIIa

HDC HDD 52 MC IN 1500

Weidmüller Interface GmbH & Co. KG
Klingenbergstraße 26
D-32758 Detmold
Germany

www.weidmueller.com

Technické údaje

Průřez vodiče	2.5 mm ²	
Utahovací moment, max., zemnicí připojení	1.5 Nm	
Typ	Zástrčný	
Závažnost znečištění	3	
Utahovací moment, min., zemnicí připojení	1.2 Nm	
Základní materiál	Slitina mědi	
Řada	HDD	
Jmenovité napětí (DIN EN 61984)	250 V	
Jmenovité rázové napětí (DIN EN 61984)	4 kV	
Jmenovitý proud (DIN EN 61984)	10 A	
Jmenovitý proud (UR)	Průřez připojení vodičů AWG	AWG 14
	Jmenovitý proud	10 A
	Průřez připojení vodičů AWG	AWG 16
	Jmenovitý proud	7 A
	Průřez připojení vodičů AWG	AWG 18
	Jmenovitý proud	7 A
	Průřez připojení vodičů AWG	AWG 20
	Jmenovitý proud	2.75 A
	Průřez připojení vodičů AWG	AWG 22
	Jmenovitý proud	2.75 A
Jmenovité napětí vodič-PE (III/3)	Průřez připojení vodičů AWG	AWG 14
	Jmenovitý proud	6 A
	Průřez připojení vodičů AWG	AWG 16
	Jmenovitý proud	3.5 A
	Průřez připojení vodičů AWG	AWG 18
	Jmenovitý proud	3.5 A
	Průřez připojení vodičů AWG	AWG 20
	Jmenovitý proud	1.47 A
	Průřez připojení vodičů AWG	AWG 22
	Jmenovitý proud	1.47 A
Jmenovitý proud (cUR)	Průřez připojení vodičů AWG	AWG 14
	Jmenovitý proud	6 A
	Průřez připojení vodičů AWG	AWG 16
	Jmenovitý proud	3.5 A
	Průřez připojení vodičů AWG	AWG 18
	Jmenovitý proud	3.5 A
	Průřez připojení vodičů AWG	AWG 20
	Jmenovitý proud	1.47 A
	Průřez připojení vodičů AWG	AWG 22
	Jmenovitý proud	1.47 A
Průřez připojení vodičů AWG	AWG 24	
Jmenovitý proud	1.47 A	
Neobsahuje halogeny	true	
Nízká kouřivost podle DIN EN 45545-2	Ano	
BG	6, 8	
Počet signálních kontaktů	0	
Počet silových kontaktů	52	

Připojení datové, uzemnění

Typ připojení PE	Šroubové připojení	Velikost čepele, plochá drážka (zemnicí připojení)	SD 0,6 x 3,5, SD 0,8 x 4,0
Délka odizolování - ochranné zemnicí připojení	10 mm	Utahovací moment, max., zemnicí připojení	1.5 Nm
Utahovací moment, min., zemnicí připojení	1.2 Nm	Upevňovací šroub	M 4
Jmenovitý průřez	2.5 mm ²	Průřez vodiče, AWG (uzemnění), min.	AWG 20
Průřez vodiče, AWG (uzemnění), max.	AWG 14		

Verze

Průřez propojení AWG, max.	AWG 14	Délka odizolování, jmenovité připojení	8 mm
Typ připojení	Nalisované připojení	Instalační velikost	6, 8

Datum vytvoření 18.03.2026 11:54:13 MEZ

HDC HDD 52 MC IN 1500**Weidmüller Interface GmbH & Co. KG**

Klingenbergstraße 26

D-32758 Detmold

Germany

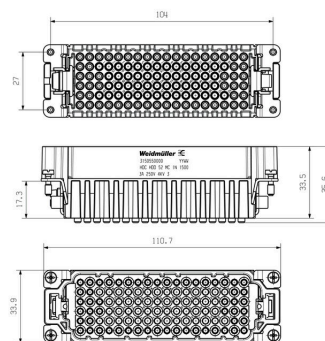
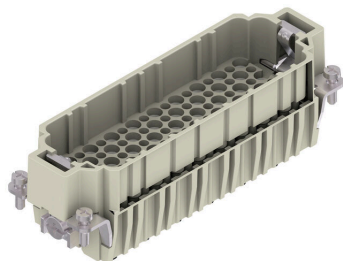
www.weidmueller.com**Technické údaje**

Objemový odpor	≤4 mΩ	Průřez propojení AWG, min.	AWG 26
Průřez vodiče, pevný, max.	2.5 mm ²	Průřez vodiče, pevný, min.	0.5 mm ²
Průřez připojení vodičů, jemně stáčené, max.	2.5 mm ²	Průřez připojení vodičů, jemně stáčené, min.	0.5 mm ²
Průřez vodiče, max.	2.05 mm ²	Průřez vodiče, min.	0.14 mm ²
Základní materiál	Slitina mědi	BG	6, 8

Klasifikace

ETIM 8.0	EC000438	ETIM 9.0	EC000438
ETIM 10.0	EC000438	ECLASS 14.0	27-44-02-05
ECLASS 15.0	27-44-02-05		

Nákresy



HDC HDD 52 MC IN 1500

Weidmüller Interface GmbH & Co. KG
 Klingenbergstraße 26
 D-32758 Detmold
 Germany

www.weidmueller.com

Příslušenství

DSTV



K dispozici je různé příslušenství pro vložky. To zahrnuje kódovací prvky pro vložky.

Všeobecné objednací údaje

Typ	DSTV COST4	Verze
Číslo	1471300000	Zátěžové konektory, Příslušenství, Systém kódování
objednávky		
GTIN (EAN)	4008190017354	
Množství	100 ST	
Typ	DSTV COBU5	Verze
Číslo	1471500000	Zátěžové konektory, Příslušenství, Kódovací prvek
objednávky		
GTIN (EAN)	4008190178543	
Množství	100 ST	

Plochý šroubovák



VDE izolovaný plochý šroubovák, SDI DIN 7437, ISO 2380/2, výstup podle DIN 5264, ISO 2380/1. Rukojeť SoftFinish

Všeobecné objednací údaje

Typ	SDIS 0.6X3.5X100	Verze
Číslo	9008390000	Šroubovák, Šroubovák
objednávky		
GTIN (EAN)	4032248056354	
Množství	1 ST	
Typ	SDS 0.6X3.5X100	Verze
Číslo	9008330000	Šroubovák, Šroubovák
objednávky		
GTIN (EAN)	4032248056286	
Množství	1 ST	
Typ	SDIS 0.8X4.0X100	Verze
Číslo	9008400000	Šroubovák, Šroubovák
objednávky		
GTIN (EAN)	4032248056361	
Množství	1 ST	

HDC HDD 52 MC IN 1500

Weidmüller Interface GmbH & Co. KG
Klingenbergstraße 26
D-32758 Detmold
Germany

www.weidmueller.com

Příslušenství

Typ	SDS 0.8X4.0X100	Verze
Číslo	9008340000	Šroubovák, Šroubovák
objednávky		
GTIN (EAN)	4032248056293	
Množství	1 ST	

Křížový šroubovák, Pozidriv



Křížový šroubovák typu Pozidriv, izolovaný dle VDE, SDIK PZ DIN 7438, ISO 8764/2-PZ, výstup podle normy ISO 8764-PZ, rukojeť SoftFinish

Všeobecné objednací údaje

Typ	SDIK PZ 1	Verze
Číslo	9008900000	Šroubovák, Šroubovák
objednávky		
GTIN (EAN)	4032248266685	
Množství	1 ST	
Typ	SDK PZ 1	Verze
Číslo	9008530000	Šroubovák, Šroubovák
objednávky		
GTIN (EAN)	4032248056521	
Množství	1 ST	

Crimping tools



Krimpovací kleště pro točené kontakty

- Ráčna zaručuje přesné krimpování
- Možnost uvolnění v případě chybné manipulace
- Se zářezkou pro přesné polohování kontaktů.

Všeobecné objednací údaje

Typ	CTX CM 1.6/2.5	Verze
Číslo	9018490000	Nástroj k nalisování koncovek, Nástroj k nalisování kontaktů,
objednávky		0.14mm ² , 4mm ² , W krimpování
GTIN (EAN)	4008190884598	
Množství	1 ST	
Typ	CTIN CM 1.6/2.5	Verze
Číslo	9205430000	Nástroj k nalisování koncovek, Nástroj k nalisování kontaktů,
objednávky		0.14mm ² , 6mm ² , 4-drážkové krimpování
GTIN (EAN)	4032248733446	
Množství	1 ST	

HDC HDD 52 MC IN 1500

Weidmüller Interface GmbH & Co. KG
Klingenbergstraße 26
D-32758 Detmold
Germany

www.weidmueller.com

Příslušenství

Nástroje na vyjmutí kontaktu



Weidmüller nabízí celou řadu krimpovacího nářadí, nástrojů na rozpínání kontaktů a optických nástrojů.

Všeobecné objednací údaje

Typ	REMOVAL TOOL HD	Verze
Číslo	1866730000	Nářadí, Nástroj na vyjmutí kontaktu
objednávky		
GTIN (EAN)	4032248437054	
Množství	1 ST	

Krimpovací kontakty HD



Krimpované spoje poskytují elektrické a mechanické spojení mezi vodičem a kontaktem, které je bezpečné a spolehlivé. Optimální krimpované připojení je plynotěsné a odolné proti korozi.

Všeobecné objednací údaje

Typ	HDC-C-HD-SM0.14-0.37AG	Verze
Číslo	1651520000	Zátěžové konektory, Nalisovaný kontakt, HD, HDD, HQ, MixMate,
objednávky		Zástrčný, Průřez vodiče, max.: 0.37, soustružené, Slitina mědi
GTIN (EAN)	4008190400194	
Množství	100 ST	
Typ	HDC-C-HD-SM0.5AG	Verze
Číslo	1651530000	Zátěžové konektory, Nalisovaný kontakt, HD, HDD, HQ, MixMate,
objednávky		Zástrčný, Průřez vodiče, max.: 0.5, soustružené, Slitina mědi
GTIN (EAN)	4008190400200	
Množství	100 ST	
Typ	HDC-C-HD-SM0.75-1.00AG	Verze
Číslo	1601750000	Zátěžové konektory, Nalisovaný kontakt, HD, HDD, HQ, MixMate,
objednávky		Zástrčný, Průřez vodiče, max.: 1, soustružené, Slitina mědi
GTIN (EAN)	4008190134280	
Množství	100 ST	
Typ	HDC-C-HD-SM1.5AG	Verze
Číslo	1651550000	Zátěžové konektory, Nalisovaný kontakt, HD, HDD, HQ, MixMate,
objednávky		Zástrčný, Průřez vodiče, max.: 1.5, soustružené, Slitina mědi
GTIN (EAN)	4008190400224	
Množství	100 ST	

HDC HDD 52 MC IN 1500

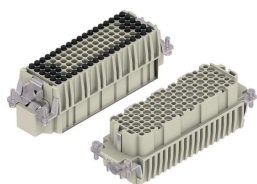
Weidmüller Interface GmbH & Co. KG
Klingenbergstraße 26
D-32758 Detmold
Germany

www.weidmueller.com

Příslušenství

Typ	HDC-C-HD-SM2.5AG	Verze
Číslo	1651560000	Zátěžové konektory, Nalisovaný kontakt, HD, HDD, HQ, MixMate,
objednávky		Zástrčný, Průřez vodiče, max.: 2.5, soustružené, Slitina mědi
GTIN (EAN)	4008190400231	
Množství	100 ST	
Typ	HDC-C-HD-SM0.14-0.37AU	Verze
Číslo	1651620000	Zátěžové konektory, Nalisovaný kontakt, HD, HDD, HQ, MixMate,
objednávky		Zástrčný, Průřez vodiče, max.: 0.37, soustružené, Slitina mědi
GTIN (EAN)	4008190400293	
Množství	100 ST	
Typ	HDC-C-HD-SM0.5AU	Verze
Číslo	1651630000	Zátěžové konektory, Nalisovaný kontakt, HD, HDD, HQ, MixMate,
objednávky		Zástrčný, Průřez vodiče, max.: 0.5, soustružené, Slitina mědi
GTIN (EAN)	4008190400309	
Množství	100 ST	
Typ	HDC-C-HD-SM0.75-1.00AU	Verze
Číslo	1651640000	Zátěžové konektory, Nalisovaný kontakt, HD, HDD, HQ, MixMate,
objednávky		Zástrčný, Průřez vodiče, max.: 1, soustružené, Slitina mědi
GTIN (EAN)	4008190400316	
Množství	100 ST	
Typ	HDC-C-HD-SM1.5AU	Verze
Číslo	1651650000	Zátěžové konektory, Nalisovaný kontakt, HD, HDD, HQ, MixMate,
objednávky		Zástrčný, Průřez vodiče, max.: 1.5, soustružené, Slitina mědi
GTIN (EAN)	4008190400323	
Množství	100 ST	
Typ	HDC-C-HD-SM2.5AU	Verze
Číslo	1651660000	Zátěžové konektory, Nalisovaný kontakt, HD, HDD, HQ, MixMate,
objednávky		Zástrčný, Průřez vodiče, max.: 2.5, soustružené, Slitina mědi
GTIN (EAN)	4008190400330	
Množství	100 ST	

Připojení krimpováním 1500 V až PE



Série HDD – 10 A, 250 V, 52 pólů, 1500 V vůči PE
Vložky HDD s 52 póly byly vyvinuty pro aplikace vyžadující napětí až 1500 V vůči PE. Všechny ostatní jmenovité parametry zůstávají beze změny.
Řada HDD s obráběnými krimpovacími kontakty je navržena pro vysoký počet pólů v malém prostoru. Menší konstrukce šetří uživatelům prostor při instalaci, aniž by bylo nutné omezit počet pólů.
Úroveň vodičového připojení je navržena jako krimpovací kontakt. Osvědčená technologie krimpovaného připojení se používá již po desetiletí. Krimpovací kontakty nejsou součástí dodávky vložek.

Všeobecné objednací údaje

Typ	HDC HDD 52 FC IN 1500	Verze
Číslo	3150540000	HDC vložka, Zásuvka, 250 V, 10 A, Počet pólů: 52, Nalisované
objednávky		připojení, Instalační velikost: 8
GTIN (EAN)	4099987608503	
Množství	1 ST	